



# WŁODZIMIERZ PAWLAK

SPACERY

22 SIERPNIĄ - 6 WRZEŚNIA 2014



**W**łodzimierz Pawlak - był wolnym słuchaczem, a potem studentem w pracowni Rajmunda Ziemskiego na warszawskiej Akademii Sztuk Pięknych. Jeszcze jako student w końcu 1982 r. razem z Markiem Sobczykiem, Jarosławem Modzelewskim, Ryszardem Woźniakiem, Ryszardem Grzybem i Pawłem Kowalewskim stworzył Grupę. Był uczestnikiem niemal wszystkich jej wystaw i akcji, współredaktorem pisma „Oj dobrze już”, w którym zamieszczał wiersze, manifesty i teksty odczytów. Wspólnie z Grupą uczestniczył w niezależnym ruchu artystycznym lat 80. W tym okresie dał się poznać jako artysta wrażliwy na uwikłania społeczne i polityczne czasu stanu wojennego. Komentował zastaną sytuację sięgając po niewyszukaną, trafiającą wprost metaforykę, jak w cyklu „Świnie” (1983), czy symboliczne przetworzenia pięcioramiennej gwiazdy, jak w obrazach „Czerwony autobus rusza w drogę dokoła świata”, „Droga z piekła do piekła” (1984). Cykl obrazów dyplomowych Pawlaka nosił tytuł „Obrazy zamalowane” (1985), artysta miał bowiem zamiar (niezrealizowany) zamalować je w obecności komisji dyplomowej. Miało to być gestem zniszczenia, a zarazem solidarności z anonimowymi „malarzami” politycznych napisów na murach. W grupie obrazów z lat 1986-1987 stosował zabieg przesłaniania kompozycji maskującą ją warstwą farby, co było oryginalnym przeniesieniem i utrwaleniem w sztuce charakterystycznego motywu zamalowanych politycznych haseł na murach. Radykalnej zmiany formy dokonał w cyklu „Tablice dydaktyczne” (1987-1988). Płaszczyzny obrazów zapełniają graficzne siatki ideogramów, wykresów, map, znaków symbolizujących wiedzę i kulturę. Porównywano je do negatywu zarysowanej tablicy szkolnej. W 1989 roku rozpoczął swój największy i najliczniejszy cykl „Dzienniki”, które tworzy do dziś. Porzucił malarstwo figuralne na rzecz rozważań formalnych. W podobnym tonie utrzymana jest również seria prac „Notatki o sztuce”, powstająca od połowy lat 90. W obrazach tych Pawlak również koncentruje się na problemie malarstwa o malarstwie. Prosto z tuby wyciska na płótno farbę, która zastyga tworząc interesujące efekty fakturowe. W najnowszych pracach „Spacerzy” artysty jednak powraca do motywu człowieka, przedstawionego schematycznie, niczym znak. Rezygnuje z problematyki metamalarstwa na rzecz obrazowania otaczającego świata.



# WŁODZIMIERZ PAWLAK

## SPACERY

WYSTAWA POŁĄCZONA ZE SPRZEDAŻĄ  
22 SIERPNIA – 6 WRZEŚNIA 2014 R.

### MIEJSCE WYSTAWY

SALON WYSTAWOWY MARCHAND  
WARSZAWA, PLAC KONSTYTUCJI 2

### GODZINY OTWARCIA

PONIEDZIAŁEK – PIĄTEK W GODZINACH OD 11 DO 19  
SOBOTA W GODZINACH OD 11 DO 16

### KONTAKT

TEL. 22 621 66 69  
E-MAIL: MARCHAND@DESA.PL



MECENAS KULTURY



I  
SPACER, 2012 R.

olej/plótno, 110 x 130 cm  
opisany na odwrociu: 'WŁODZIMIERZ PAWLAK  
SPACER | 110 x 130 | 2012'

Na wystawę Włodzimierza Pawlaka „Spacery” w Salonie Wystawowym Marchand składa się 35 obrazów pochodzących z najnowszego cyklu artysty. Malarz w swych realizacjach stworzonych w latach 2012-2014 powraca do bardzo prostego i schematycznego obrazowania rzeczywistości.

Włodzimierz Pawlak w najnowszym cyklu „Spacery” ukazuje wybrane elementy z otaczającego świata. Prezentuje, ujęte w bardzo czytelny sposób, fragmenty rzeczywistości: budynek, przybijający do portu statek, biegnące samy czy napis na murze. Tym samym zabiera widza na tytułowy spacer i jest jego przewodnikiem.

Artysta do swej spacerowej opowieści używa bardzo prostych przekazów. Zaznacza tylko główne elementy przedstawianego otoczenia. W bardzo dosłowny sposób prezentuje części okolicznego krajobrazu. Używa jedynie znaków i symboli, które ujawniają przedstawiane motywy. Pawlak czyni to jednak w bardzo rozpoznawalny dla swojej twórczości sposób: z charakterystycznym rozmachem, szybkimi pociągnięciami pędzla, grubą warstwą nakładanej farby tworzy relacje z tego, co dzieje się dookoła.

Interesująca w cyklu „Spacery” jest kolorystyka. Przeważają jaskrawe barwy – intensywna zieleń, dynamiczna czerwień oraz słoneczne żółcienie.

Dodatkowo, barwy te zestawiane są ze sobą kontrastowo, nadając dziełom dynamiki i ruchu. Efekt ten wzmocnia gruba faktura obrazów oraz malarsko potraktowane elementy przedstawienia. Te zabiegi nawiązują do wcześniejszej twórczości artysty, głównie z czasów działalności „Grupy” w latach 80-tych: artysta powraca do obrazowania najbliższego otoczenia. Tym razem nie czyni tego z taką dosłownością i politycznym komentarzem jak w latach 80-tych. Jednak powraca do pokazywania tego, co dzieje się dookoła. Rezygnuje już z rozważań formalnych na temat malarstwa i sztuki, których dokonywał w cyklu „Dzienniki” czy „Notatki o sztuce”. Odchodzi od malarstwa abstrakcyjnego na rzecz bardziej figuratywnego.

Ekspozowany na wystawie cykl udowadnia, że malarstwo Włodzimierza Pawlaka nieustannie się rozwija. Artysta szuka wciąż nowych rozwiązań formalnych i tematycznych. Z pewnością też najnowsza twórczość Włodzimierza Pawlaka stanowi ciekawy element polskiej sztuki współczesnej.



2

## SPACER DRUGI, 2012 r.

olej/plótno, 110 x 130 cm

opisany na odwrociu: 'WŁODZIMIERZ PAWLAK  
SPACER DRUGI | 110 x 130 | 2012'

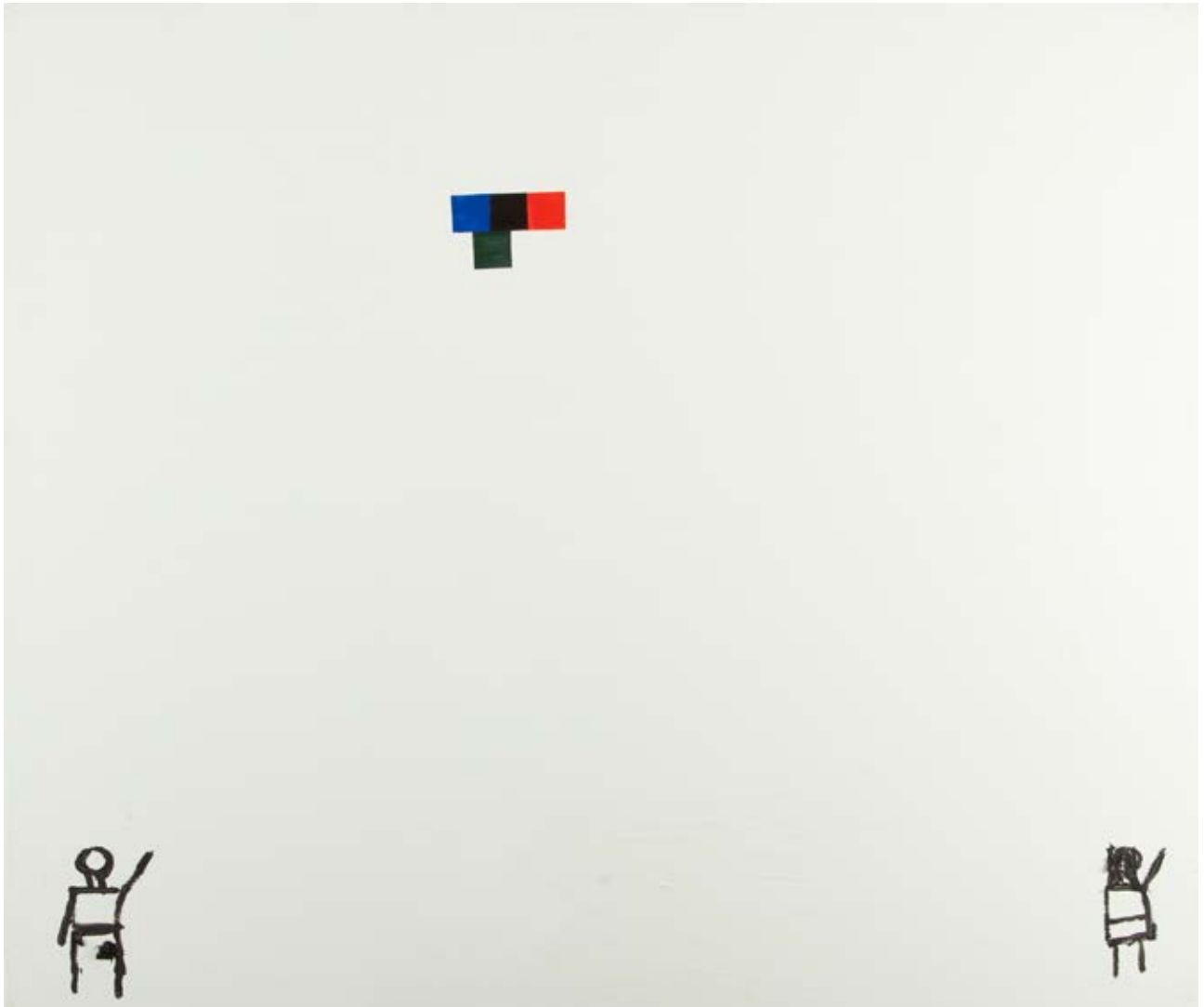


3

### SPACER 2/II, 2014 r.

olej/plótno, 110 x 130 cm

opisany na odwrociu: 'WŁODZIMIERZ PAWLAK  
SPACER 2/II | 110 x 130 | 2014'



4

SPACER I/II, 2014 r.

olej/plótno, 110 x 130 cm

opisany na odwrociu: WŁODZIMIERZ PAWLAK

SPACER I/II | 110 x 130 | 2014'





5

## SPACER SZÓSTY, 2013 r.

olej/plótno, 110 x 130 cm

opisany na odwrociu: 'WŁODZIMIERZ PAWLAK

SPACER SZÓSTY | 110 x 130 | 2013'

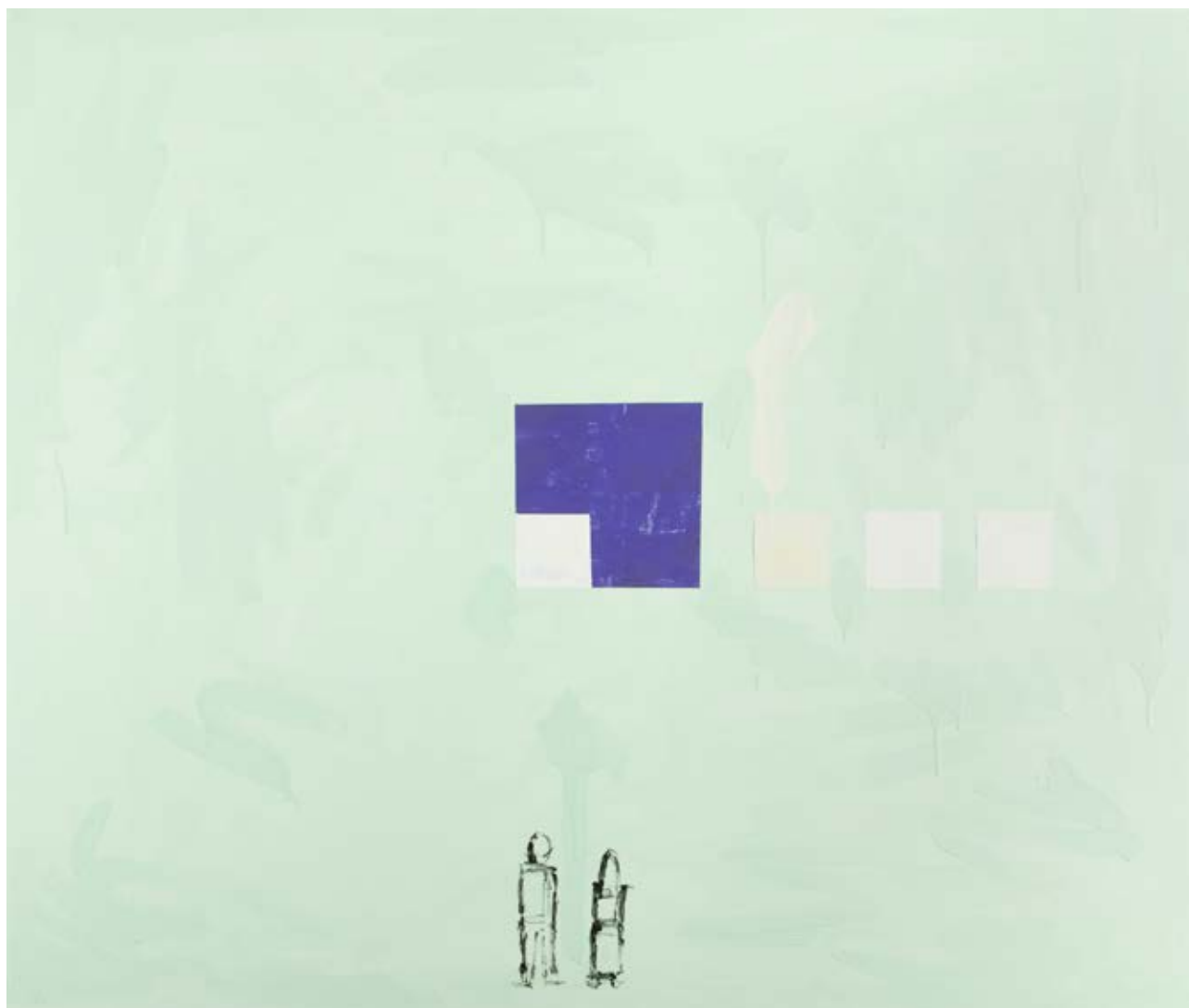


6

## SPACER SIÓDMY, 2013 r.

olej/plótno, 110 x 135 cm

opisany na odwrociu: WŁODZIMIERZ PAWLAK  
SPACER SIÓDMY | 110 x 135 | 2013'



7

## SPACER ÓSMY, 2013 r.

olej/plótno, 110 x 135 cm

opisany na odwrociu: 'WŁODZIMIERZ PAWLAK

SPACER ÓSMY | 110 x 135 | 2013'



8

## SPACER DZIEWIĄTY, 2013 r.

olej/plótno, 110 x 130 cm

opisany na odwrociu: WŁODZIMIERZ PAWLAK  
SPACER DZIEWIĄTY | 110 x 130 | 2013'



9

## SPACER DZIESIĄTY, 2013 r.

olej/plótno, 110 x 130 cm

opisany na odwrociu: 'WŁODZIMIERZ PAWLAK  
SPACER DZIESIĄTY | 110 x 130 | 2013'



10

## SPACER JEDENASTY, 2013 r.

olej/plótno, 110 x 130 cm

opisany na odwrociu: WŁODZIMIERZ PAWLAK  
SPACER JEDENASTY | 110 x 130 | 2013'



11

## SPACER DWUNASTY, 2013 r.

olej/plótno, 110 x 130 cm

opisany na odwrociu: 'WŁODZIMIERZ PAWLAK  
SPACER DWUNASTY | 110 x 130 | 2013'



12

## SPACER TRZYNASTY, 2013 r.

olej/plótno, 110 x 130 cm  
opisany na odwrociu: WŁODZIMIERZ PAWLAK | 110 x 130  
SPACER TRZYNASTY | 2013'





13

SPACER CZTERNASTY, 2013 r.

olej/plótno, 110 x 130 cm

opisany na odwrociu: 'WŁODZIMIERZ PAWLAK  
SPACER CZTERNASTY | 110 X 130 | 2013'



14

## SPACER PIĘTNASTY, 2013 r.

olej/plótno, 110 x 130 cm  
opisany na odwrociu: 'WŁODZIMIERZ PAWLAK  
SPACER PIĘTNASTY | 110 x 130 | 2013'



15

SPACER SZESNASTY, 2013 r.

olej/plótno, 110 x 135 cm  
opisany na odwrociu: 'WŁODZIMIERZ PAWLAK  
SPACER SZESNASTY | 110 X 135 | 2013'



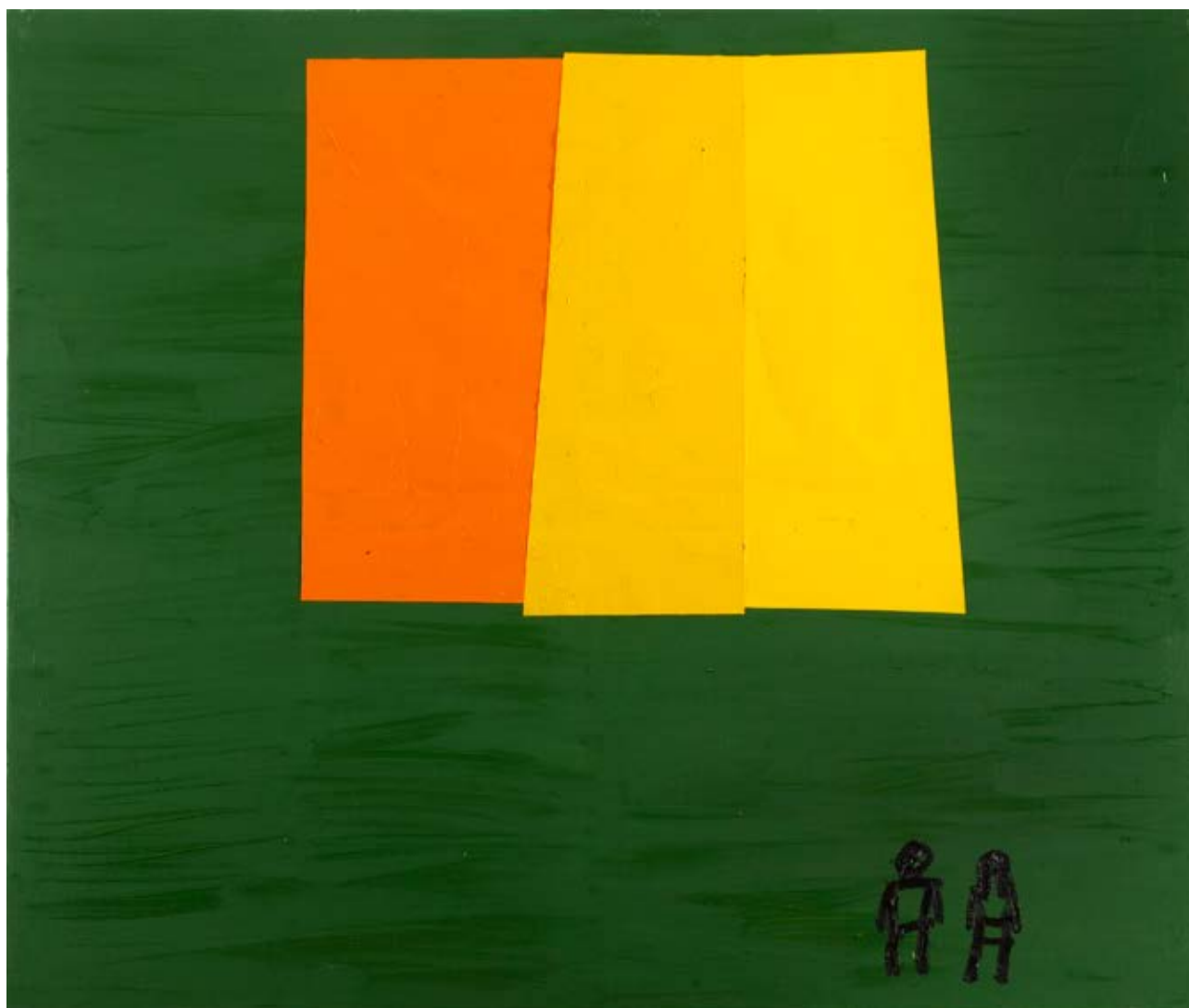
16

SPACER SIEDEMNASTY, 2013 r.

olej/plótno, 110 x 130 cm

opisany na odwrociu: 'WŁODZIMIERZ PAWLAK

SPACER SIEDEMNASTY | 110 x 130 | 2013'



17.  
SPACER OSIEMNASTY, 2013 r.

olej/plótno, 110 x 130 cm  
opisany na odwrociu: 'WŁODZIMIERZ PAWLAK  
SPACER OSIEMNASTY | 130 x 110 | 2013'

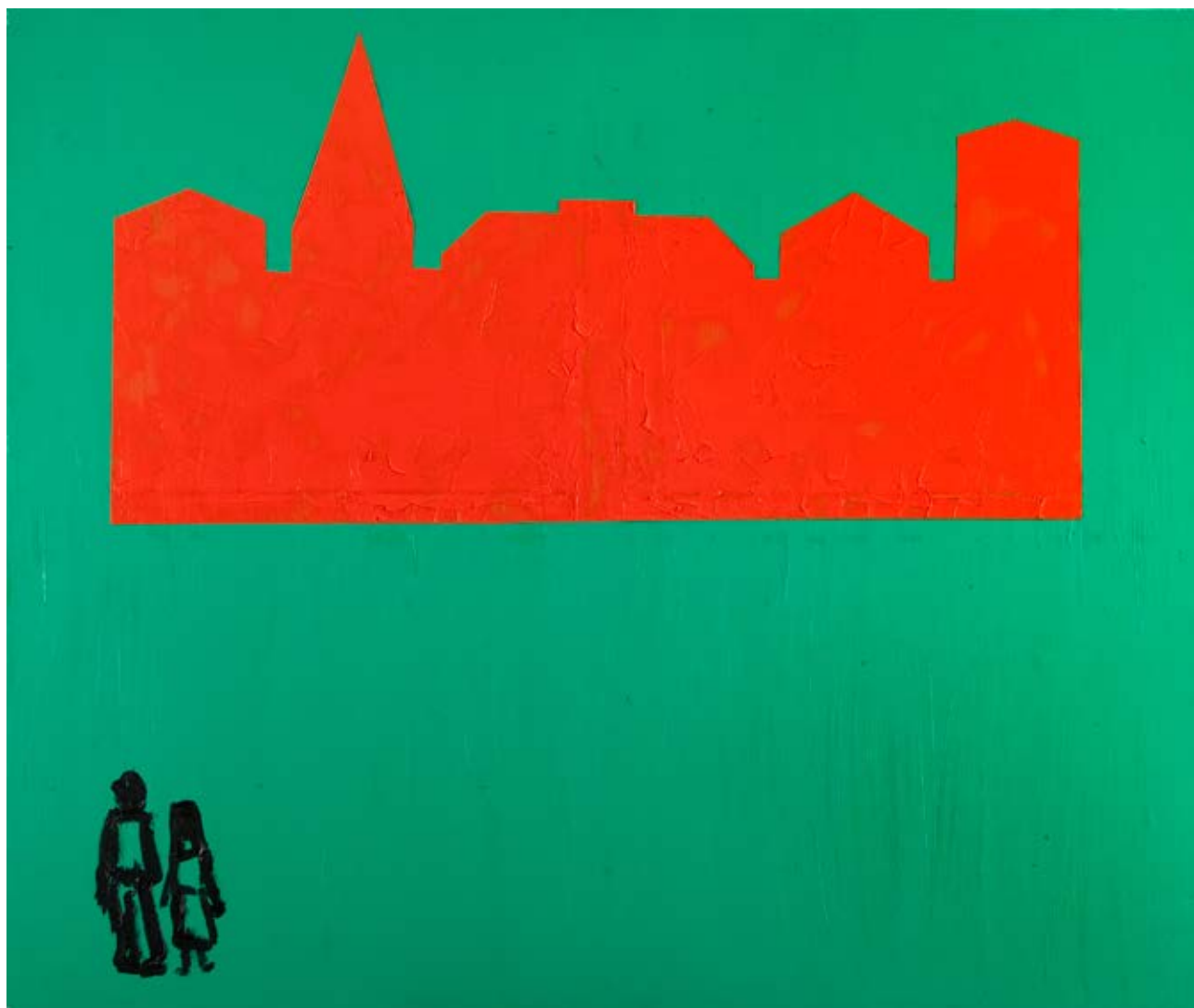


18

## SPACER DZIEWIĘTNASTY, 2013 r.

olej/plótno, 110 x 130 cm

opisany na odwrociu: 'WŁODZIMIERZ PAWLAK  
SPACER DZIEWIĘTNASTY | 110 x 130 | 2013'

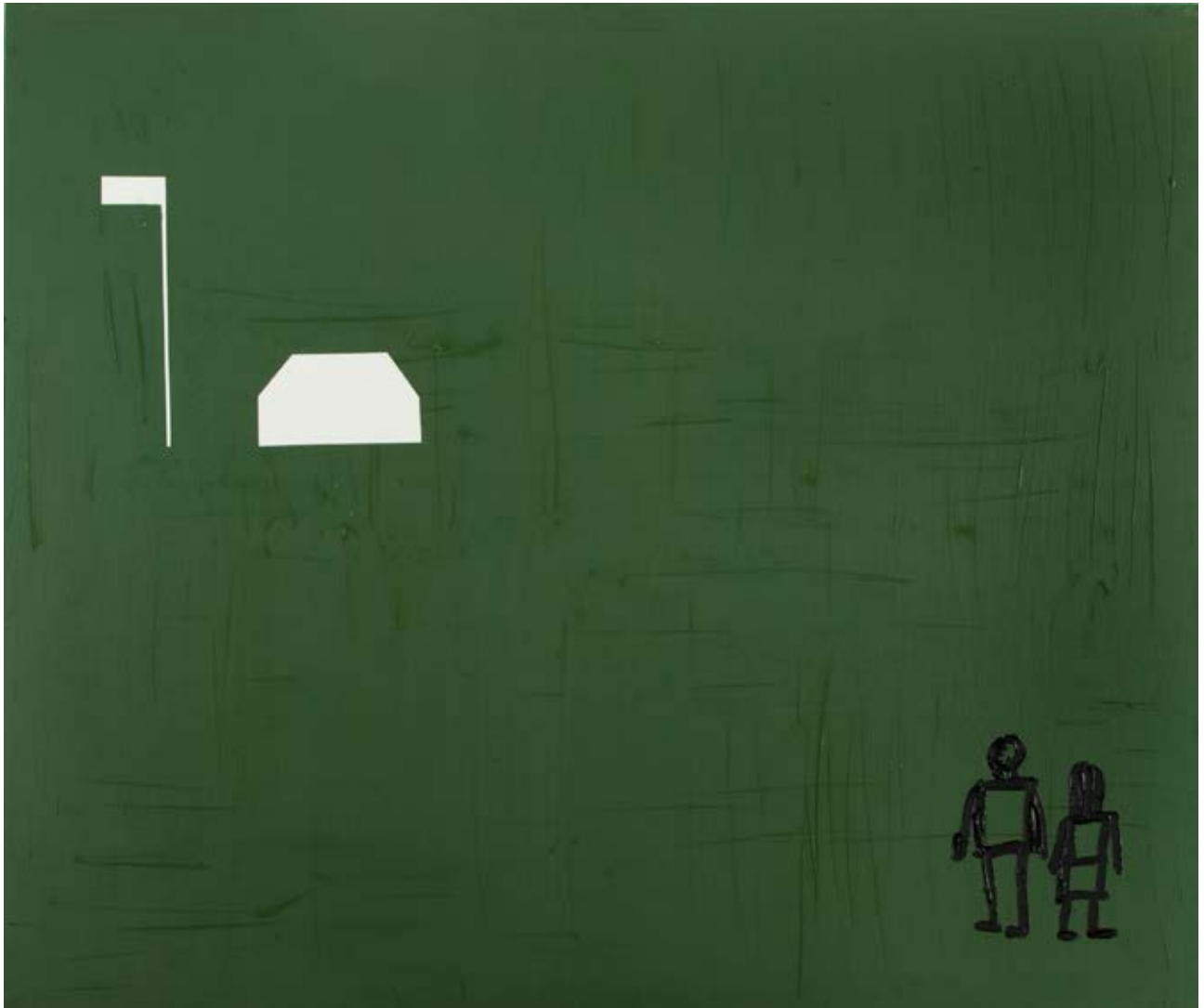


19

## SPACER DWUDZIESTY, 2013 r.

olej/plótno, 110 x 130 cm

opisany na odwrociu: 'WŁODZIMIERZ PAWLAK  
SPACER DWUDZIESTY | 110 x 130 | 2013'



20

SPACER DWUDZIESTY PIERWSZY, 2013 r.

olej/plótno, 110 x 135 cm

opisany na odwrociu: WŁODZIMIERZ PAWŁAK  
SPACER DWUDZIESTY PIERWSZY | 110 x 135 | 2013'





21

SPACER DWUDZIESTY DRUGI, 2013 r.

olej/plótno, 110 x 130 cm

opisany na odwrociu: 'WŁODZIMIERZ PAWLAK  
SPACER DWUDZIESTY DRUGI | 110 x 130 | 2013'



22

SPACER DWUDZIESTY TRZECI, 2013 r.

olej/plótno, 110 x 130 cm

opisany na odwrociu: 'WŁODZIMIERZ PAWLAK  
SPACER DWUDZIESTY TRZECI | 110 x 130 | 2013'



23

SPACER DWUDZIESTY CZWARTY, 2013 r.

olej/plótno, 110 x 130 cm

opisany na odwrociu: 'WŁODZIMIERZ PAWLAK

SPACER DWUDZIESTY CZWARTY | 110 x 130 | 2013'



24

SPACER DWUDZIESTY PIĄTY, 2013 r.

olej/plótno, 110 x 135 cm

opisany na odwrociu: WŁODZIMIERZ PAWLAK  
SPACER DWUDZIESTY PIĄTY | 110 x 130 | 2013'



25

## SPACER DWUDZIESTY SZÓSTY, 2013 r.

olej/plótno, 170 x 130 cm

opisany na odwrociu: 'WŁODZIMIERZ PAWLAK  
SPACER DWUDZIESTY SZÓSTY | 170 x 130 | 2013'



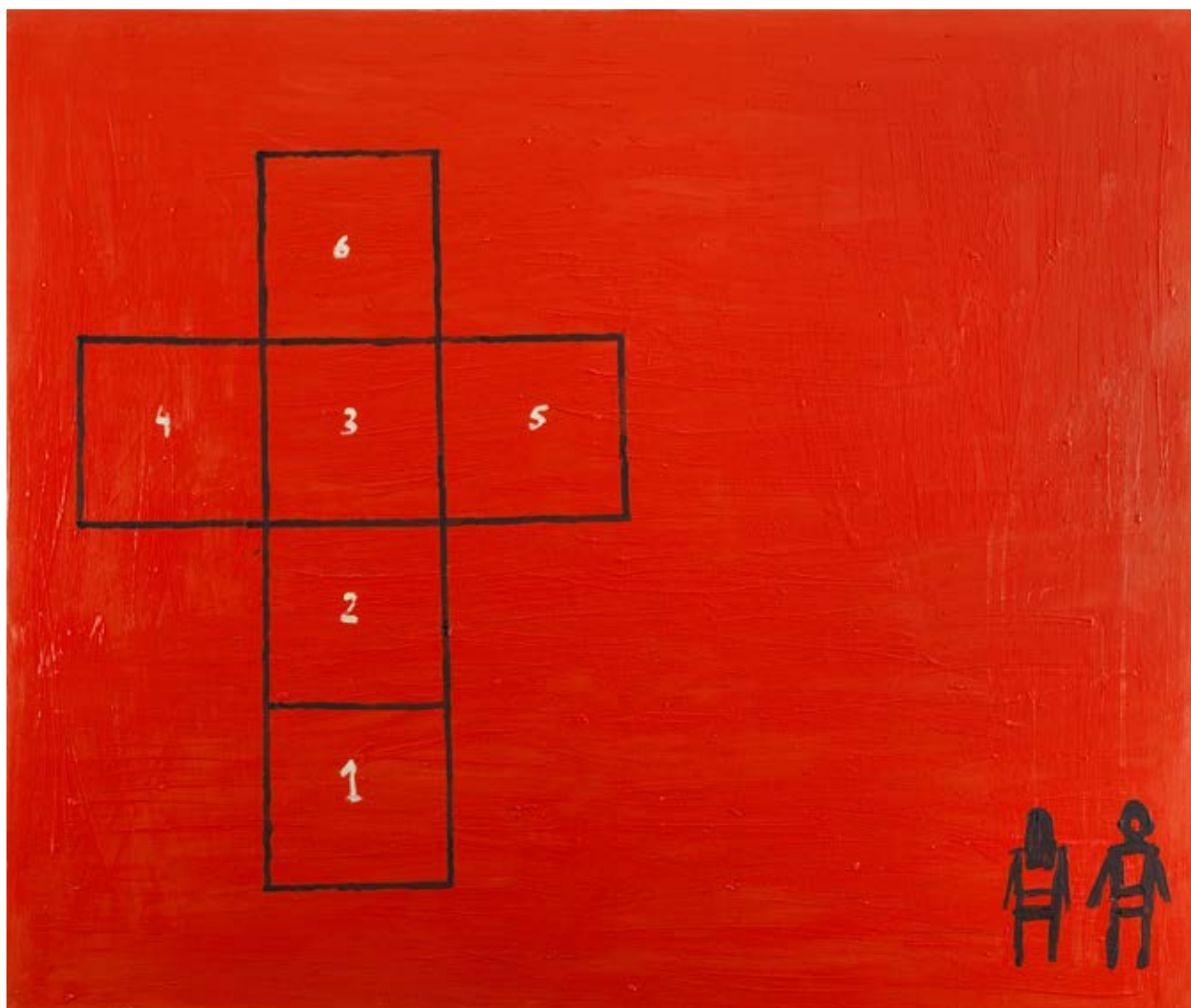
26

SPACER DWUDZIESTY SIÓDMY, 2013 r.

olej/plótno, 110 x 130 cm

opisany na odwrociu: 'WŁODZIMIERZ PAWŁAK

SPACER DWUDZIESTY SIÓDMY | 110 x 130 | 2013'



27

SPACER DWUDZIESTY ÓSMY, 2013 r.

olej/plótno, 110 x 130 cm

opisany na odwrociu: 'WŁODZIMIERZ PAWLAK  
SPACER DWUDZIESTY ÓSMY | 110 x 130 | 2013'



28

SPACER DWUDZIESTY DZIEWIĄTY, 2013 r.

olej/plótno, 110 x 130 cm

opisany na odwrociu: WŁODZIMIERZ PAWLAK

SPACER DWUDZIESTY DZIEWIĄTY | 110 x 130 | 2013'





29

SPACER TRZYDZIESTY, 2013 r.

olej/plótno, 110 x 130 cm  
opisany na odwrociu: 'WŁODZIMIERZ PAWLAK  
SPACER TRZYDZIESTY | 110 x 130 | 2013'



30

SPACER TRZYDZIESTY PIERWSZY, 2013 r.

olej/plótno, 110 x 130 cm

opisany na odwrociu: 'WŁODZIMIERZ PAWŁAK  
SPACER TRZYDZIESTY PIERWSZY | 110 x 130 | 2013'

IT'S MAGIC.  
MAGIC CITIES RUSSIA



31

SPACER TRZYDZIESTY DRUGI, 2013 r.

olej/plótno, 110 x 130 cm

opisany na odwrociu: 'WŁODZIMIERZ PAWLAK

SPACER TRZYDZIESTY | 110 x 130 | 2013'



32

## SPACER TRZYDZIESTY TRZECI, 2013 r.

olej/plótno, 110 x 130 cm

opisany na odwrociu: 'WŁODZIMIERZ PAWLAK  
SPACER TRZYDZIESTY TRZECI | 110 x 130 | 2013'



33

SPACER TRZYDZIESTY CZWARTY, 2013 r.

olej/plótno, 110 x 130 cm

opisany na odwrociu: 'WŁODZIMIERZ PAWLAK

SPACER TRZYDZIESTY CZWARTY | 110 x 130 | 2013'



34

SPACER TRZYDZIESTY PIĄTY, 2013 r.

olej/plótno, 110 x 130 cm

opisany na odwrociu: WŁODZIMIERZ PAWLAK  
SPACER TRZYDZIESTY PIĄTY | 110 x 130 | 2013'



35

## SPACER TRZYDZIESTY SZÓSTY, 2013 r.

olej/plótno, 110 x 130 cm

opisany na odwrociu: 'WŁODZIMIERZ PAWLAK  
SPACER TRZYDZIESTY SZÓSTY | 110 x 130 | 2013'

**Przedmiotem wystawy w Salonie Wystawowym MARCHAND Desa Unicum są dzieła sztuki oddane do sprzedaży komisowej przez Właścicieli.**

Obiekty można nabywać w trakcie trwania wystawy, natomiast ich odbiór będzie możliwy po zakończeniu wystawy. W uzasadnionych przypadkach za zgodą galerii istnieje możliwość wcześniejszego odbioru zakupionych prac.

**Cena każdej wystawionej pracy Włodzimierza Pawłaka to 20 000 zł.**

Za zakupione dzieła nabywca może uiścić płatność gotówką, kartą bądź też przelewem na rachunek bankowy:

Bank PKO BP SA 88 1020 1042 0000 8102 0271 6405

W momencie zakupu podczas wystawy Kupujący jest zobowiązany do wpłacenia zadatku w wysokości 20% ceny. Pozostała kwota winna być zapłacona w terminie 10 dni od zakończenia wystawy.

Prawo własności zakupionego dzieła przechodzi na Nabywcę w momencie dokonania całej wpłaty.

Odbiór zakupionych przedmiotów winien odbyć się w czasie 10 dni od zakończenia wystawy. W innych przypadkach przechowanie i dostarczenie przedmiotu odbywa się na koszt i ryzyko Nabywcy.

Organizator gwarantuje autentyczność wystawionych obiektów oraz zapewnia, że opisy katalogowe przedmiotów eksponowanych na wystawie wykonane zostały z wykorzystaniem fachowej wiedzy pracowników galerii oraz ekspertów z nią współpracujących.

Wszelkie możliwe reklamacje rozpatrywane będą zgodnie z przepisami prawa polskiego.





Rajmund Ziemiński, Pejzaż, 1960 r.

# Rajmund Ziemiński. Lata 60.

**Wystawa połączona ze sprzedażą**

17 września – 4 października 2014 r.



Salon Wystawowy Marchand  
Pl. Konstytucji 2, Warszawa  
tel. 22 621 66 69, [www.desa.pl](http://www.desa.pl)



**MECENAS KULTURY**



Paulina Zalewska, Gra w klasy, 2014 r.

# Aukcja Młodej Sztuki

**16 września 2014 r., godz. 19**

Wystawa obiektów: 10 – 16 września

Salon Wystawowy MARCHAND, Pl. Konstytucji 2, Warszawa



Dom Aukcyjny Desa Unicum  
ul. Marszałkowska 34-50, Warszawa  
tel. 22 584 95 34, [www.desa.pl](http://www.desa.pl)



MECENAS KULTURY



Tadeusz Dominik, Pejzaż

# Aukcja Sztuki Współczesnej

**16 października 2014, godz. 19**

Wystawa obiektów: 6 - 16 października



Dom Aukcyjny Desa Unicum  
ul. Marszałkowska 34-50, Warszawa  
tel. 22 584 95 34, [www.desa.pl](http://www.desa.pl)



**MECENAS KULTURY**

# Rafał Olbiński **Krajobrazy energii** 2014

*Bez energii nie ma życia, a wszystko co żyje - jak słusznie zauważył Arthur Schopenhauer - walczy z grawitacją. W cyklu obrazów „Krajobrazy energii”, poprzez poetyckie metafory starałem się pokazać magię i piękno naszego zmagania z materią i prawami fizyki.*

*Olbiński*



**MECENAS KULTURY**





DOM AUKCYJNY DESA UNICUM ul. Marszałkowska 34-50, 00-554 Warszawa  
[WWW.DESA.PL](http://WWW.DESA.PL)

CENA 9 zł (z 5% VAT)  
ISBN 978-83-63230-99-9

