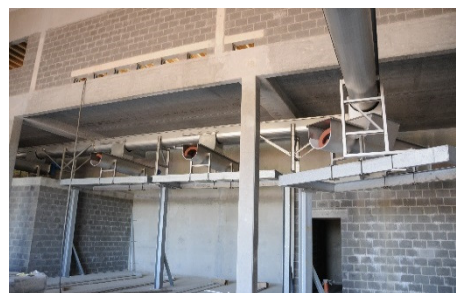


TRANSPORTSCHROEF

- Een trog in inox, dikte 3 mm.
- De trog is inwendig bekleed met een slijtlaag in HDPE met hoge slijtweerstand. Dikte van deze bekleding: 10mm.
- Een asloze schroef, dikte minimum 20 mm. De diameter is aangepast aan de breedte van de trog.
- De schroef rust over de hele lengte op de bekleding.
- Deze bekleding is vervangbaar, in delen van 1,2 of 3 m lengte.
- Het uiteinde van de schroef wordt door een kopflens gebout aan de as van de motorreductor.
- De aandrijving gebeurt met een holle-as reductiekast.
- De aandrijving wordt aan de trog bevestigd met een geboute flens.
- De aandrijfgroep is demonteerbaar zonder demontage van de schroef.
- De trog wordt door een gebout deksel afgesloten.
- De schroef is voorzien van in- en uitgangstrechters, en is volledig gesloten.
- De schroef wordt in speciaal hard staal gebouwd teneinde een zeer hoge slijtweerstand te bekomen.
- De steunen worden aan de plaatselijke omstandigheden aangepast, en zijn in de prijs begrepen, volgens de beschrijving in de aanbieding.

Modellen			
Type	Trogbreedte [mm]	Schroefdiameter [mm]	Benaderend debiet (volume) [m ³ /h]
U200	200	160	2,3
U260	260	215	4,2
U320	320	280	10
U420	420	380	23
U500	500	460	41
U600	600 <td 560	75	
POSITIES: horizontaal, hellend (alle hoeken), verticaal			



TWIN SCHROEF

- Een trog in inox, dikte 3 mm.
- De trog is inwendig bekleed met een slijtlaag in HDPE met hoge slijtweerstand. Dikte van deze bekleding: 10mm.
- Twee asloze schroeven, dikte minimum 20 mm. De diameters zijn aangepast aan de breedte van de trog.
- De schroeven rusten over de hele lengte op de bekleding.
- Deze bekleding is vervangbaar, in delen van 1,2 of 3 m lengte.
- Het uiteinde van een schroef wordt door een kopflens gebout aan de as van de motorreductor.
- De aandrijving gebeurt met een holle-as reductiekast.
- De aandrijving wordt aan de trog bevestigd met een geboute flens.
- De aandrijfgroepen zijn demonteerbaar zonder demontage van de schroeven.
- De schroef wordt in speciaal hard staal gebouwd teneinde een zeer hoge slijtweerstand te bekomen.
- De steunen worden aan de plaatselijke omstandigheden aangepast, en zijn in de prijs begrepen, volgens de beschrijving in de aanbieding.

Modellen			
Type	Trogbreedte [mm]	Schroefdiameter [mm]	Benaderend debiet (volume) [m ³ /h]
U320	2x320=640	2x280	2x10=20
U420	2x420=840	2x380	2x23=46
U500	2x500=1000	2x460	2x41=82
U600	2x600=1200	2x560	2x75=150

