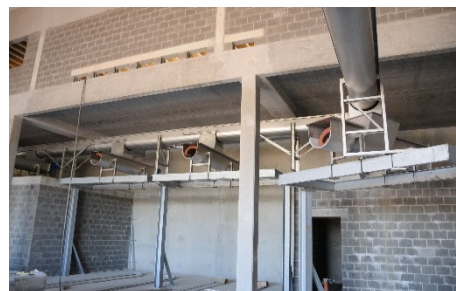
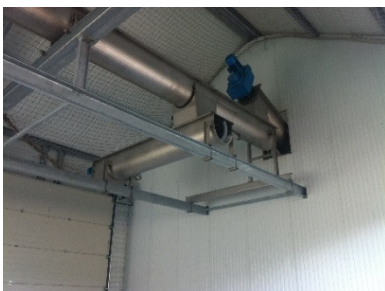


VIS CONVOYEUSE

- Une auge en inox ; épaisseur 3 mm,
- Dans l'auge se trouve un revêtement en matière synthétique de haute résistance à l'usure. Épaisseur du revêtement : 10mm.
- Une vis en spirale sans axe, épaisseur minimal 20mm. Le diamètre est adapté à l'auge.
- La vis repose sur toute sa longueur sur le revêtement.
- Cette revêtement est remplaçable, en pièces de 1, 2 ou 3 m de longueur.
- L'extrémité de la vis est accouplé par une bride, boulonné à l'axe du réducteur.
- L'entraînement se fait par un moteur-réducteur à arbre creux.
- Le réducteur est lié à l'auge de la vis par une bride.
- Il est démontable sans démontage de la vis.
- L'auge est couvert par des couvercles boulonnés.
- La vis est prévue de trémies d'entrée et de sortie, ils sont entièrement fermés.
- La vis est construit en acier dur spécial pour résister au maximum à l'usure de frottement.
- Les supports sont adaptés aux circonstances locales, et sont inclus dans le prix, selon la description dans l'offre.
- En cas de surcharge le moteur est arrêté par l'intermédiaire d'un limiteur de couple (en option).

Modèles			
Type	Largeur auge [mm]	Diamètre de vis [mm]	Débit approximatif (volume) [m ³ /h]
U200	200	160	2,3
U260	260	215	4,2
U320	320	280	10
U420	420	380	23
U500	500	460	41
U600	600	560	75

POSITIONS: horizontale, incliné, verticale



DOUBLE VIS

- Une auge en inox ; épaisseur 3 mm,
- Dans l'auge se trouve un revêtement en matière synthétique de haute résistance à l'usure. Épaisseur du revêtement : 10mm.
- Deux vis en spirale sans axe, épaisseur minimal 20mm. Le diamètre est adapté à l'auge.
- Les vis repose sur toute sa longueur sur le revêtement.
- Cette revêtement est remplaçable, en pièces de 1, 2 ou 3 m de longueur.
- L'extrémité d'une vis est accouplé par une bride, boulonné à l'axe du réducteur.
- L'entraînement se fait par un moteur-réducteur à arbre creux.
- Le réducteur est lié à l'auge de la vis par une bride.
- Les réducteurs sont démontable sans démonter les vis.
- La vis est construit en acier dur spécial pour résister au maximum à l'usure de frottement.
- Les supports sont adaptés aux circonstances locales, et sont inclus dans le prix, selon la description dans l'offre.
- En cas de surcharge le moteur est arrêté par l'intermédiaire d'un limiteur de couple (en option).

Modèles			
Type	Largeur auge [mm]	Diamètre de vis [mm]	Débit approximatif (volume) [m³/h]
U320	2x320=640	2x280	2x10=20
U420	2x420=840	2x380	2x23=46
U500	2x500=1000	2x460	2x41=82
U600	2x600=1200	2x560	2x75=150

