

# にほんご

**dino** *linga*  
dinolingo.com





こんにちは  
げんき？  
konnichiha genki?



こんにちは  
げんきだよ  
konnichiha genkidayo





ねこ  
neko



いぬ  
inu



にひきの いぬ  
nihiki no inu



ねこ と いぬ  
neko to inu



とり  
tori



さかな  
sakana



さる  
saru



さるたち  
sarutachi



とら  
tora



さい  
sai



ごりら  
gorira



きりん  
kirin



らいおん  
raion



しまうま  
shimauma



かば  
kaba

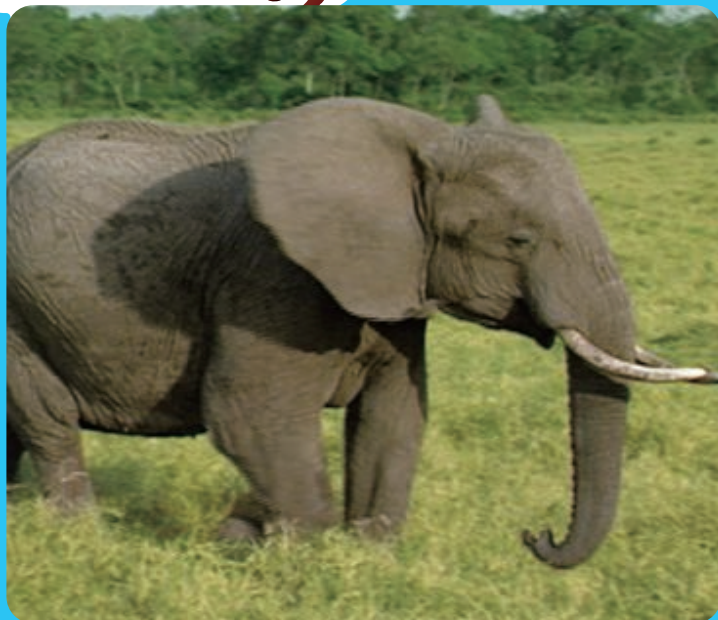


しか  
shika

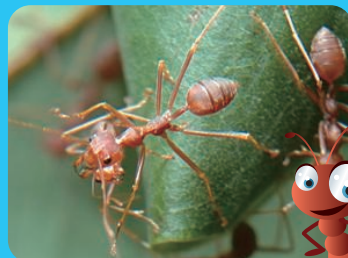


くま  
kuma





ぞう  
zou



あり  
ari



はち  
hachi



ちょうちょ  
chōcho



くも  
kumo



ねずみ  
nezumi



うさぎ  
usagi



ひつじ  
hitsuji



うま  
uma



へび  
hebi



かめ  
kame



かえる  
kaeru



わに  
wani



うし  
ushi





しちめんちょう  
shichimenchō



ろば  
roba



あひる  
ahiru



ぶた  
buta



にわとり (おんどり)  
niwatori (ondori)



にわとり (めんどり)  
niwatori (mendori)



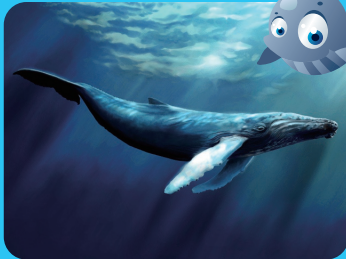
ひよこ  
hiyoko



らくだ  
rakuda



さめ  
same



くじら  
kujira



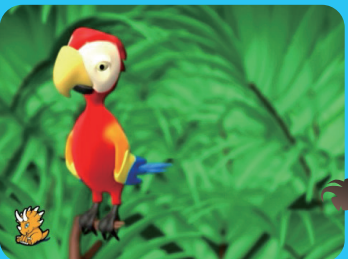
ペンギン  
pengin



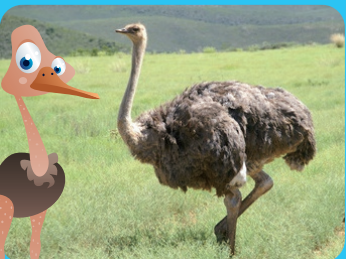
いるか  
iruka



わし  
washi



おうむ  
ōmu



だちょう  
dachō



ふくろう  
fukurō



ふらみんご  
furamingo





いっぴきの とら  
ippiki no tora



にひきの らいおん  
nihiki no raion



さんわの あひる  
sanwa no ahiru



さんだいの ろけっと  
sandai no roketto



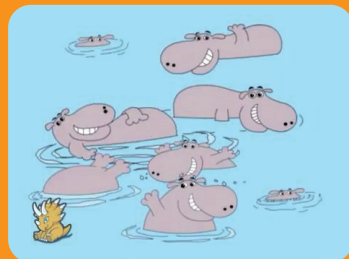
よんわの ペンギン  
yonwa no penguin



ろっこの はこが ある  
rokko no hako ga aru



ろっぴきの きょうりゅう  
roppiki no kyōryū



はちひきの かば  
hachihiki no kaba



DVD  
1



dinolingo.com

dino  
にほんご



あかい ぼうし  
akai boushi



みどりの くるま  
midori no kuruma



きいろい へび  
kiiroi hebi



あおい さかな  
aoi sakana



むらさきの あひる  
murasaki no ahiru



ぴんくの ぞう  
pinku no zou



くろい うま  
kuroi uma



ちゃいろの りゅう  
chairo no ryū





ばたー  
batā



すーぷ  
sūpu



はちみつ  
hachimitsu



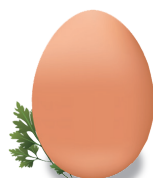
ちょこれーと  
chokorēto



じゅーす  
jyūsu



ちーず  
chīzu



たまご  
tamago



みず  
mizu



けーき  
kēki



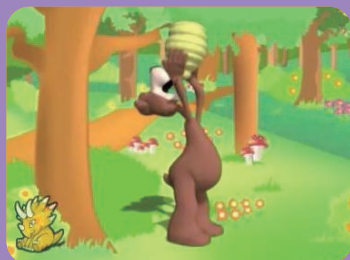
あいくりーむ  
aisukurīmu

ぱん  
pan



ぎゅうにゅう  
gyūnyū

たまご  
tamago



くまがはちみつをたべてる  
kuma ga hachimitsu  
wo tabeteru



ねこがぎゅうにゅうをのんでる  
neko ga gyūnyū wo nonderu



いぬがみずをのんでる  
inu ga mizu wo nonderu



うーん、おいしい  
u--n, oishii

DVD  
2



dinolingo.com

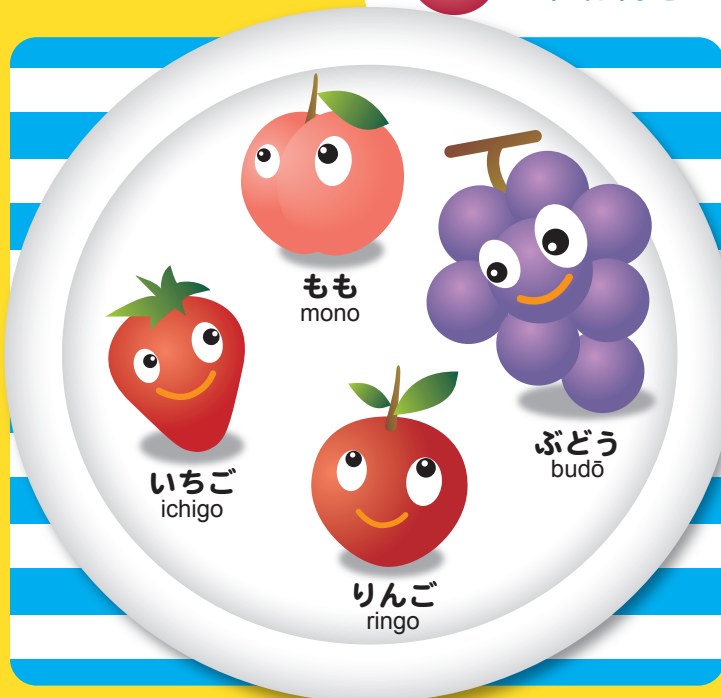
dino<sup>lingo</sup>  
にほんご



りんご  
ringo



バナナ  
banana



もも  
mono

いちご  
ichigo

ぶどう  
budō

りんご  
ringo



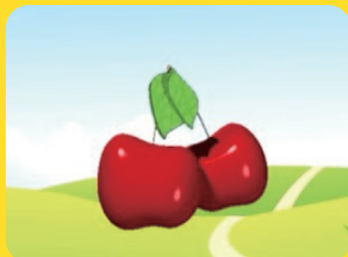
おれんじ  
orenji



いちご  
ichigo



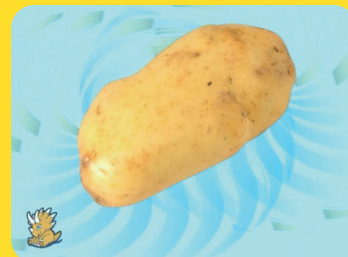
さくらんぼ  
sakuranbo



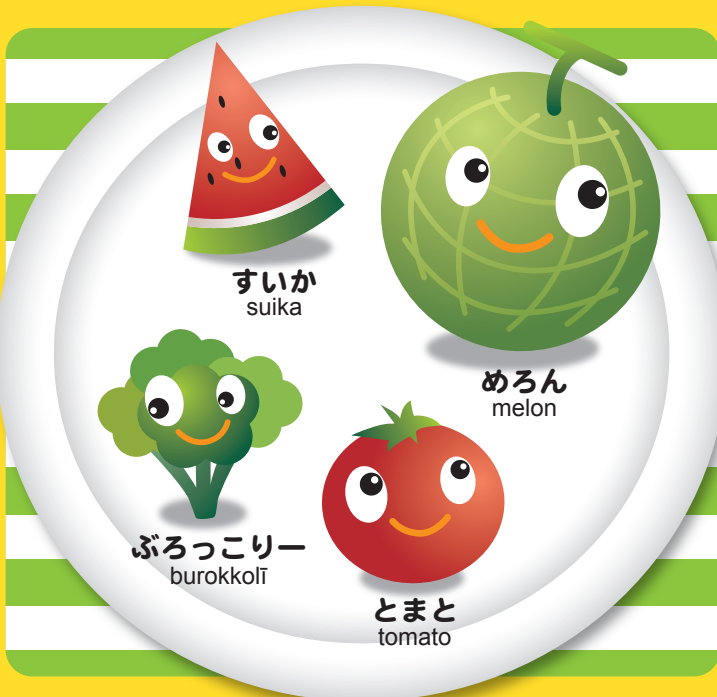
さくらんぼ  
sakuranbo



なし  
nashi



じゃがいも  
jyagaimo

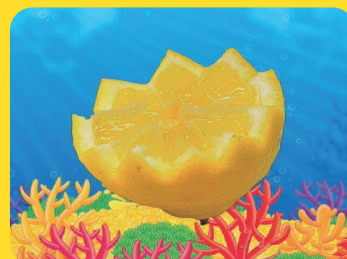


すいか  
suika

めろん  
melon

ぶろっこりー  
burokkoli

とまと  
tomato



れもん  
lemon



れもん  
lemon

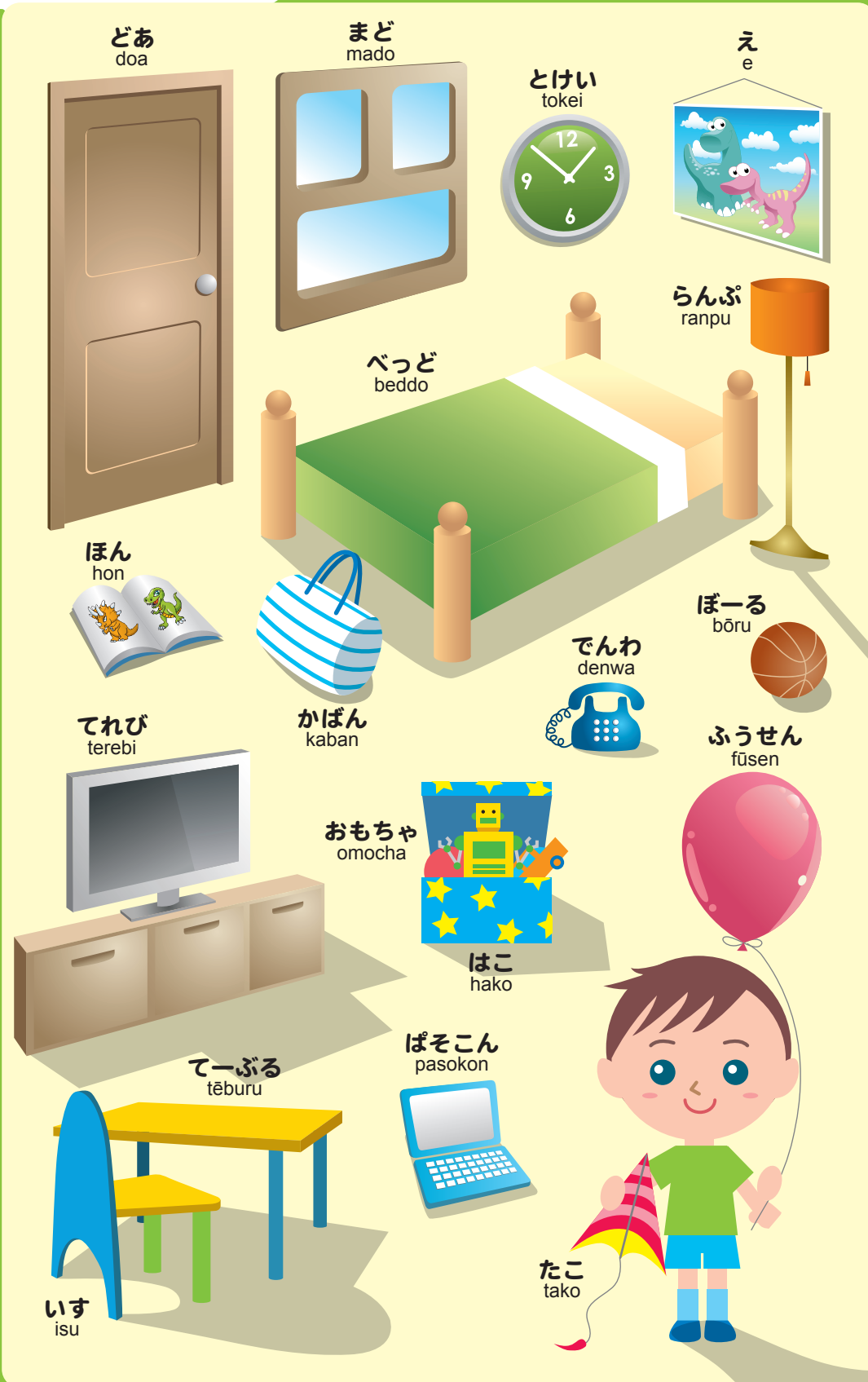


にんじん  
ninjin



にんじん  
ninjin





ふうせん  
fūsen



これは おもちゃのくるま  
kore ha omocha no kuruma



はこ  
hako



ぼーる  
bōru



ほん  
hon

DVD  
3



dinolingo.com



dino  
にほんご

ひこうき  
hikōki



ひこうき  
hikōki



じてんしゃ  
jitensha



ろけっと  
roketto

じてんしゃ  
jitensha



くるま  
kuruma



きいろい おーとばい  
kiroi ōtobai



でんしゃ  
densha



ばす  
basu



ひこうきが とんでる  
hikōki ga tonderu



おーとばい  
ōtobai

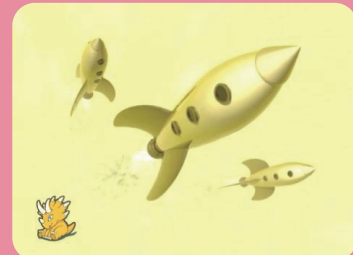


ぼーと  
bōto

とらっく  
torakku



くるま  
kuruma



さんだいの ろけっと  
sandai no roketto







DVD  
4



dinolingo.com



dino  
にほんご

ねむってる  
nemutteru



あかちゃんがねむってる  
akachan ga nemutteru



においをかいでる  
nioi wo kaideru



かのじょはにおいをかいでる  
kanojyo ha nioi wo kaideru

わらってる  
waratteru



かれはわらってる  
kare ha waratteru



およいでる  
oyoideru



さかなが およいでる  
sakana ga oyoideru



とびはねてる  
tobihaneteru

かのじょは とびはねてる  
kanojyo ha tobianeteru



とんでる  
tonderu



とりがとんでる  
tori ga tonderu



おどってる  
odotteru



うしがおどってる  
ushi ga odotteru





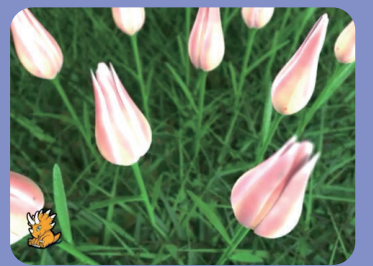
つき  
tsuki



ほし  
hoshi



そらは あおい  
sora ha aoi



ぴんくのはなばな  
pinku no hanabana



もり  
mori



うみ  
umi



ゆき  
yuki



あめ  
ame



DVD  
5



dinolingo.com



dino  
にほんご

これは かぞく  
kore ha kazoku

おかあさん  
okāsan

おとうさん  
otōsan

かのじょは おかあさん  
kanojyo ha okāsan

かれは おとうさん  
kare ha otōsan

おとこのこ  
otokonoko

これは おとこのこ  
kore ha otokonoko

おんなのこ  
onnanoko

これは おんなのこ  
kore ha onnanoko



あかちゃん  
akachan



あかちゃんたち  
akachantachi



おとこのひと  
otokonohito



おんなのひと  
onnanohito



おとこのひとと おんなのひと  
otokonohito to onnanohito



おんなのこたち  
onnanokotachi



さんいんの おとこのこ  
sannin no otokonoko



おとこのこと おんなのこ  
otokonoko to onnanoko





め  
me



はな  
hana



くち  
kuchi



みみ  
mimi



りょうて  
ryōte



りょうあし  
ryōashi

からだ  
karada

め  
me  
みみ  
mimi

あたま  
atama

うで  
ude

て  
te

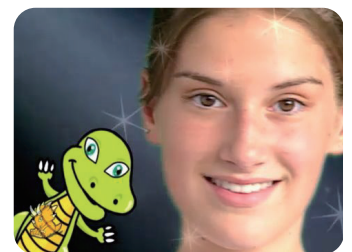
ゆび  
yubi

あし  
ashi

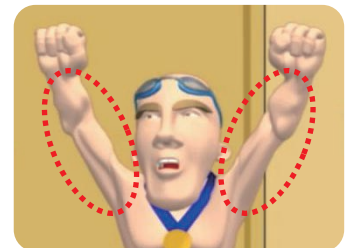
あし  
ashi



かみ  
kami



かお  
kao



りょううで  
ryōude



ごほんの ゆび  
gohon no yubi



りょうあし  
ryōashi





ていしゃつ  
ti-shatsu



せーたー  
sētā



すかーと  
sukāto



どれす  
doresu



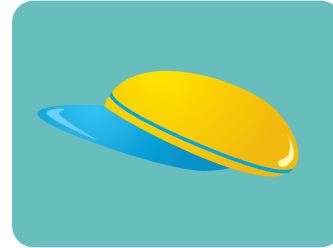
ぶーつ  
būtsu

じゃけつと  
jyaketto



ぱんつ  
pantsu

くつ  
kutsu



ぼうし  
boushi



めがね  
megane



すかーふ  
sukāfu



てぶくろ  
tebukuro



くつした  
kutsushita





かれはなにを  
shiteruno?  
kare ha nani wo

かのじよはなにを  
shiteruno?  
kanojyo ha nani wo

かれははし  
hashitteru  
kare ha hashitteru

かれらはなにを  
shiteruno?  
karera ha nani wo

かのじよはたべ  
tabeteru  
kanojyo ha tabeteru



かれらはねむ  
nemutteru  
karera ha nemutteru

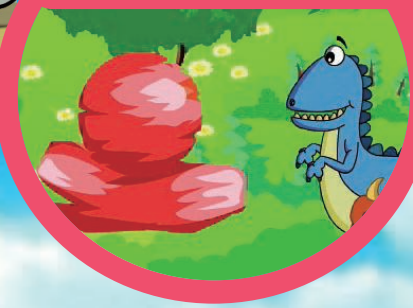


これはなに?  
kore ha nani?

これははこ  
hako  
kore ha hako

これはなに  
naniiro?  
kore ha naniiro?

あか  
aka



さよなら  
sayonara



さよなら  
sayonara







© All rights reserved. Dino Lingo is a trademark of Dino Lingo Inc.

WARNING: For private home use only. Federal law provides severe civil and criminal penalties for the unauthorized reproduction, distribution or exhibition of this property.  
Made in USA.

[dinolingo.com](http://dinolingo.com)