

SEO Uyumlu Görsel Nasıl Yapılır?

Web sitenizin hızı üzerinde olumsuz etkisi olan büyük boyutlu ve yavaş yüklenen görselleri optimize edin. GIF, JPEG, PNG, WEBP gibi görsel formatlarını kullanabilirsiniz.



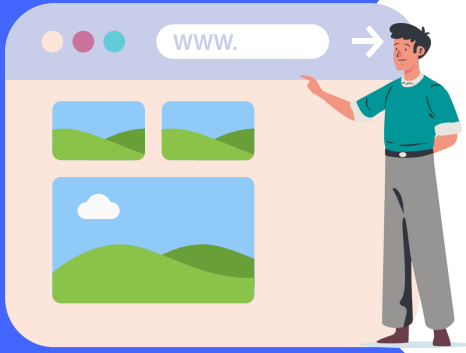
Arama motorlarını görselin içeriği hakkında bilgilendirmek için görsel dosyasının isminde anahtar kelimeler kullanın.



Arama motorlarının sayfalarınızın içeriğini algılayabilmesi için görsellerinizde açıklayıcı ve ilgili alt text kullanıma özen gösterin.



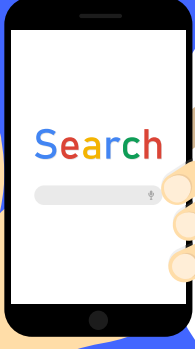
Sitenizin hızlanması için görselin kaynak kodu bünyesinde yer alan URL yapısını mümkün olduğunca sadeleştirin.



Görsellerinizde yapısal veri kullanarak, görselinizin zengin sonuçlar içerisinde yer almasını sağlayın.



SEO Uyumlu G3rsel Kullanımı Neden 3nemli?



İçerikleriniz SEO uyumlu olsa da, eęer g3rselleriniz SEO uyumlu deęilse abalarınız boŐa gidebilir. Sitenizdeki t3m elementlerin arama motorunda g3r3n3r olması gerekir.

SEO uyumlu g3rseller, g3rsel arama sonularında da listeleneceęi iin yalnızca ierięinizle deęil, ierięinizde bulunan g3rsellerle de sitenize ziyareti ekebilirsiniz.



Arama sonularında 3st sıralara ıkacaęınız iin, sitenizin aldıęı trafikte artış g3zlemlenir.

Arama motorları, web sitenizi g3venilir ve yetkin bir kaynak olarak g3rmeye baŐlar. Otoritesi artan siteniz, 3st sıralarda kalmaya devam eder.



G3r3n3rl3ę3n3z3 ve marka bilinirlięinizi arttırarak hedef kitlenize daha kolay ulaŐabilirsiniz ve rakiplerinizin 3n3ne geebilirsiniz.