

# HEMEN ÇIKMA ORANI NASIL DÜŞÜRÜLÜR?

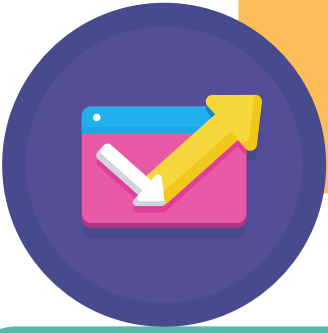
Hemen çıkma oranı (bounce rate), web sitesinin hızı ya da içeriklerin tatmin etmemesi gibi durumlardan kaynaklanan kullanıcı davranışlarını ifade etmektedir. E-Ticaret sitelerinde kullanıcıların sayfa içi hareketleri, çalışma politikası için önemli bir belirleyici olduğundan 'hemen çıkma oranı nasıl düşürülür?' sorusunun cevabı oldukça merak edilmektedir. Gelin 5 adımda hemen çıkma oranı nasıl düşürebilirsiniz anlatalım!

## Hemen Çıkma Oranı Nedir?



Kullanıcıların sayfaya girdikten kısa bir süre sonra çıkması ve farklı sayfalara yönelmemesi hemen çıkma olarak adlandırılmaktadır. Sayfaya arama motorlarından ya da farklı bağlantılar üzerinden gelen kullanıcıların arasından kaçının hemen çıkma eğilimi gösterdiği hemen çıkma oranı olarak ifade edilmektedir.

## Hemen Çıkma Oranı Nasıl Düşürülür?



Google, hemen çıkma oranlarını teknik olarak "tek oturumluk ziyaretler" şeklinde ifade etmektedir. Ortalama %50'nin üzerinde hemen çıkma oranlarının görülmesi halinde sayfaların gözden geçirilmesi gerektiği sonucu çıkmaktadır. Bazı durumlarda bu sorunu sebepleri oldukça kolay anlaşılabilir. Ancak bazı sorunların anlaşılması için Google Analytics gibi test araçlarının kullanılması daha doğru sonuçlar verecektir.

## Hemen Çıkma Oranı için 5 Farklı Azaltma Yöntemi

1

### Sayfaların Yüklenme Hızını İyileştirin.

Web sitelerinde gerek görsel tasarımdaki bozukluklar gerekse sayfa boyutlarının büyüklüğü sayfaların yüklenme hızını olumsuz yönde etkileyecektir. Sayfaların açılma hızında sorun yaşayan kullanıcılar, sayfayı beklemek yerine alternatiflere göz atmayı tercih edecektir. Bu nedenle hemen çıkma oranlarının azaltılması için dikkat edilmesi gereken ilk şey bağlantıları ve görselleri düzenleyerek sayfa hızını iyileştirmektir.

2

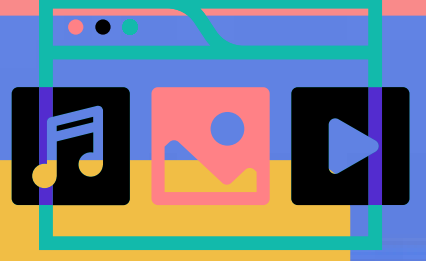
### Mobil Uyumluluğa Önem Verin.

Günümüzde internet kullanımının büyük çoğunluğu akıllı telefonlar üzerinden gerçekleşir. Web sitelerinin mobil cihazlarda açılması için sayfaların mobil uyumlu olması gerekir. Mobil uyumluluğun yapılmaması kullanıcı deneyimlerini etkileyeceği gibi arama motorlarında da olumsuz etki edecektir.



# 3

## Kaliteli İçerik Üretin.



İçerikler kullanıcıların sayfalarda vakit geçirmesini sağlayan en önemli unsurlardır. Bu nedenle Web sitesinin ziyaretçilerine vaat ettiği metinler, tatmin edici ölçüde ve doğrulanmış bilgilerden oluşmalıdır. Kullanıcılar fayda gördükleri kaliteli içerikleri ve sayfaları genel olarak sürekli takip etme eğilimindedirler.

- Konu başlığına göre çok uzun ya da çok kısa içerikler oluşturmayın.
- İçeriklerde konunun bağlamından kopmayın.
- Kendini tekrarlayan ifadelerden kaçınin.
- İçerikleri okunabilir bir şekilde düzenleyin.
- Dil kullanımına ve imlaya dikkat edin.
- Kısa paragraflar oluşturun.
- Anahtar kelime kullanımınıza belirli bir düzeyde tutun.
- Hedef kitlenize uygun ve çeşitlilik arz eden içerikler üretmeye gayret edin.



# 4

## Kullanıcıları Yönlendirin.

İçerikler yardımıyla kullanıcıları etkilemek ve yönlendirmek, hemen çıkma oranlarını düşüreceği gibi ekstra faydalar da sağlayacaktır. Dahili bağlantıların önemi çok büyük olduğundan, sayfalarınızda yer alan içerikleri kullanıcıları yönlendirmek için de kullanabilirsiniz.



# 5

## Sayfa Bağlantılarını Düzenleyin.

Web siteniz üzerinde kullanıcıların hızını yavaşlatacak her türlü sorunu gidermek büyük öneme sahiptir. Sayfa bağlantılarında bozuk linkleri sınırlamak, linklerdeki hataları düzeltmek ve bu bağlantıların nasıl çalışacağını denetlemek sayfa içi geçişlerde yaşanan yavaşlıkları ve aksaklıkları giderecektir. Ayrıca hatalı ve silinmiş sayfaların devre dışı bırakılması da sayfa hızını etkileyen faktörler arasındadır.

### Hemen Çıkma Oranları Neden Yüksek Olur?



- Web sitesinde yer alan içerikler, hedef kitleye uygun olmayabilir.
- İçerik kalitesinin düşük olması durumunda kullanıcılar, sayfayı hemen terk etme eğilimindedir.
- Sayfalar doğru kategorilere ayrılmadığında ziyaretçiler aradığı içeriği bulmakta zorlanır.
- Bağlantı hataları yüzünden sayfalar yavaş yüklenir.
- Sayfalarda kullanılan görsellerin boyutları büyükse geç yükleniyor ise, kullanıcıların ilgisi başka sayfalara kayar.
- Site tasarımı dikkat dağıtıcı ve özensiz ise, SEO çalışmaları ve içerikler arasındaki uyumsuzluklar da hemen çıkmayı tetikler.