

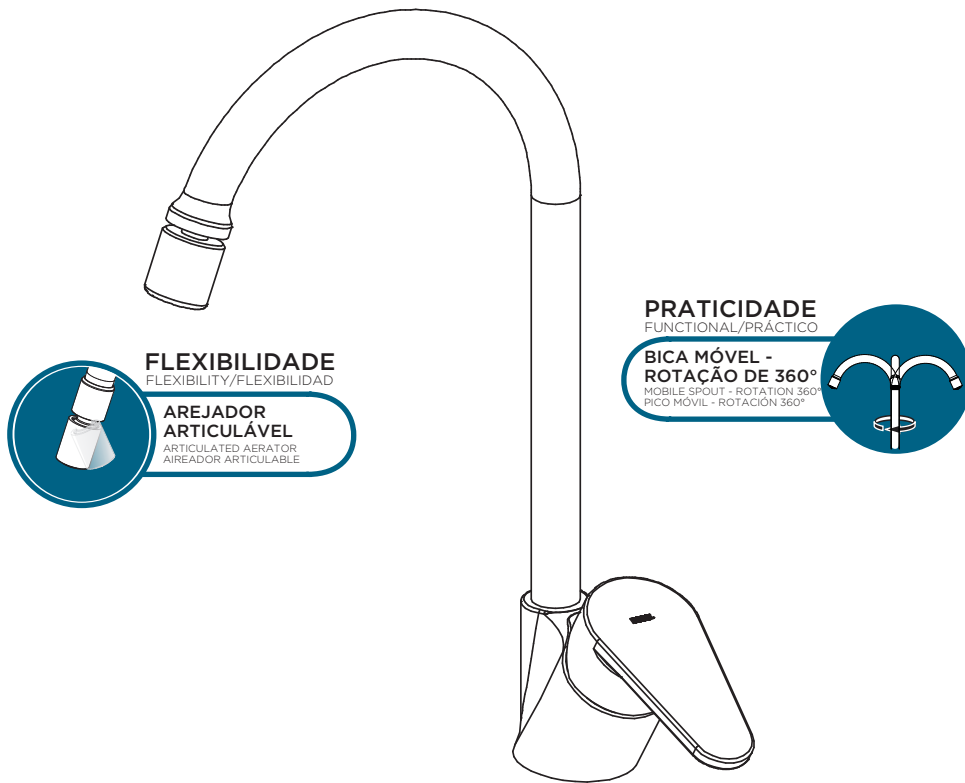
DOCOL GALI



MISTURADOR MONOCOMANDO PARA COZINHA

SINGLE CONTROL KITCHEN FAUCET

MEZCLADOR MONOCOMANDO PARA COCINA



FLEXIBILIDADE
FLEXIBILITY/FLEXIBILIDAD

AREJADOR ARTICULÁVEL
ARTICULATED AERATOR
AIREADOR ARTICULABLE

PRATICIDADE
FUNCTIONAL/PRÁCTICO

BICA MÓVEL - ROTAÇÃO DE 360°
MOBILE SPOUT - ROTATION 360°
PICO MÓVIL - ROTACIÓN 360°

Cód. 00934606

CARACTERÍSTICAS TÉCNICAS



Faixa de Pressão
Working Pressure
Presión de Trabajo
De 2 a 40 m.c.a
0,2 - 4,0 kgf/cm²
3 - 57 psi

Água Quente e Fria
Hot and cold water
Agua caliente y fría
Máx. 70°C
104° F

Bitola
Gauge
Diámetro

DN 15 (1/2")

COMPOSIÇÃO DO PRODUTO

Ligas de cobre, elastômeros, plástico de engenharia e Zamac (liga de zinco, alumínio, magnésio e cobre).
Copper alloys, elastomers, engineering plastics and Zamac (zinc, aluminium, magnesium and copper alloy).
Aleaciones de cobre, elastomeros, plástico de ingeniería y Zamac (aleacione de zinc, aluminio, magnésio y cobre).

CONSERVAÇÃO E LIMPEZA

Usar apenas flanela, água e sabão neutro, pelo menos uma vez por semana. Eventualmente pode ser aplicada cera automotiva a base de silicone. Não use produtos abrasivos.

Use only soft cloth, water and soft soap once a week. Car wax may be applied occasionally. Do not use abrasive products.

Debe usarse solo flanela, agua o jabón neutro, por lo menos una vez a la semana. Eventualmente puede ser limpiado con cera de coche a base de silicona. No utilice productos abrasivos.

PEÇAS DE REPOSIÇÃO E COMPONENTES

Poderá ser adquirido na Assistência Técnica Docol. Dúvidas ligue 0800 474 333 ou docol@docol.com.br.

Available at a Docol Authorized Distributor in your country. Export department docol@docol.com.br

Llame al Distribuidor Autorizado en su país o póngase en contacto con el Departamento de Exportación de docol@docol.com.br

CONTEÚDO DA EMBALAGEM



1

FECHE O REGISTRO DE GAVETA GERAL.

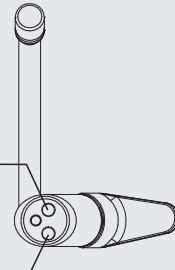
CLOSE THE WATER SUPPLY LINE.

CIERRE EL REGISTRO GENERAL.

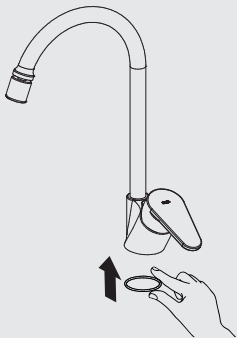
2

Água quente
Hot water
Agua caliente

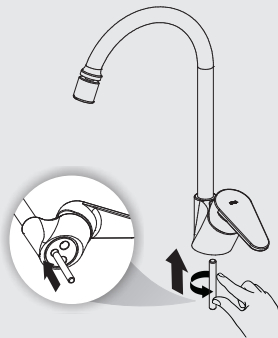
Água fria
Cold water
Agua fría



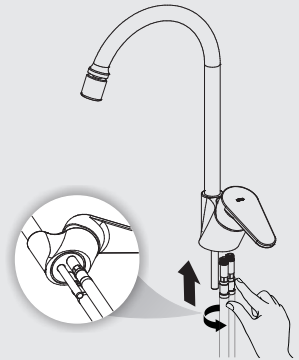
3



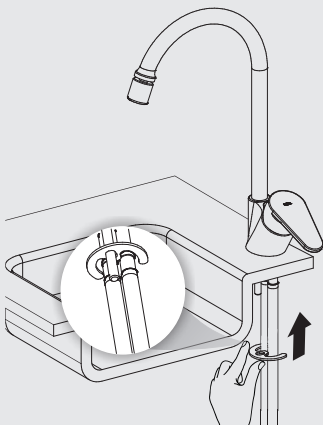
4



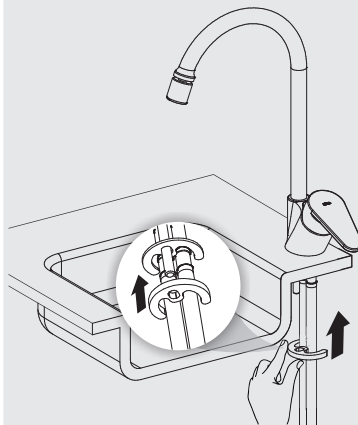
5



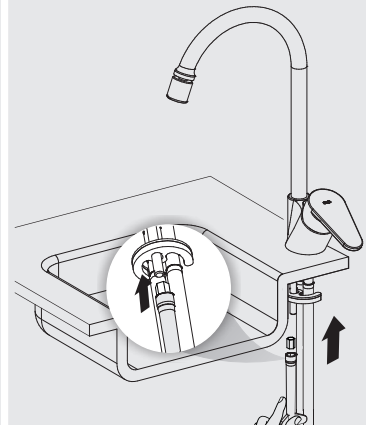
6



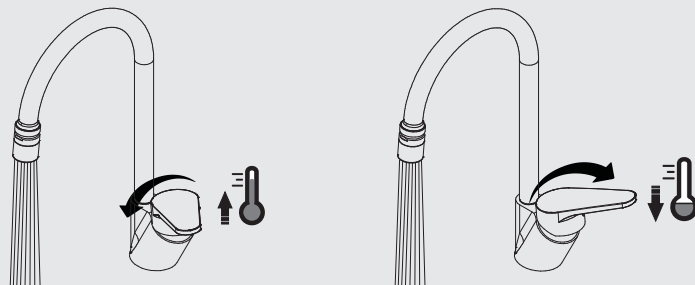
7



8

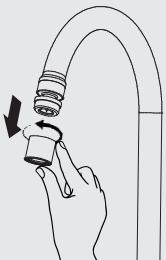


FUNCIONAMENTO / OPERATION / FUNCIONAMIENTO



LIMPEZA DO AREJADOR / AERATOR CLEANING / LIMPIEZA DEL AIREADOR

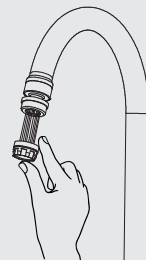
1



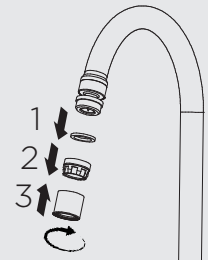
2



3



4



A DOCOL assegura a partir de 01/03/2015, garantia sem limite de tempo em seus produtos no que tange a defeitos nos materiais e processos de fabricação, para o uso em instalações residenciais em condições normais de acordo com as normas brasileiras aplicáveis ao produto enquanto o mesmo pertencer exclusivamente ao comprador original (comprador que realizou a compra), com a apresentação de documento fiscal de aquisição ou cadastro feito no site www.docol.com.br/garantia no prazo de 3 (três) meses após a compra dos produtos DOCOL.

Para manter a garantia sobre os produtos Docol, qualquer manutenção deve ser realizada pela Assistência Técnica Autorizada DOCOL que está credenciada a executar serviços de troca de peças de reposição originais ou produtos.

Durante os 10 primeiros anos a contar da data de compra validada pela nota fiscal ou cadastro no site indicado, a DOCOL assegura a cobertura dos custos de peças de reposição originais e serviços prestados pela rede de Assistência Técnica Autorizadas. Após este período, a DOCOL garante sem limite de tempo o envio sem custos das peças de reposição originais ou de um produto novo caso se encaixe nesta condição de garantia.

A Docol compromete-se a solucionar problemas consequentes de falhas de materiais e processos de fabricação aplicados ao uso em instalações residenciais em condições normais conforme as normas brasileiras aplicáveis ao produto, conforme mencionado acima. A responsabilidade da Docol restringe-se somente ao envio do componente ou produto que apresentou defeito de fabricação. A garantia é aplicada a partir da data de aquisição, comprovada através da apresentação da nota fiscal de compra do produto e/ou cadastro no site www.docol.com.br/garantia.

Hipóteses de exclusão da garantia:

- Peças perdidas;
- Peças danificadas pelo manuseio, instalação ou uso inadequados;
- Peças danificadas pelo desgaste natural do uso, como: anéis de vedação, retentores, cunhas, mecanismos de vedação, baterias, etc.
- Manutenção incorreta realizada por pessoas não autorizadas;
- Instalações incorretas e/ou erros de especificação;
- Produtos com corpos estranhos em seu interior como: colas, lubrificantes, detritos, fita veda rosca, estopas, ou que impossibilite o seu correto funcionamento;
- Produtos instalados onde a água apresentar impurezas, detritos ou conter substâncias estranhas a mesma e que venham causar mau funcionamento;
- Utilização de peças não originais;
- Adaptação e/ou acabamento não original de fábrica;
- Danos causados nos acabamentos por limpeza com líquidos corrosivos, solventes, limpeza com materiais abrasivos, manuseio inadequado, batidas, quedas, instalação em ambientes com atmosfera agressiva e falta de limpeza periódica.

Asseguramos a oferta de componentes de reposição enquanto não cessar a comercialização do produto. Caso cessada a comercialização, a DOCOL manterá a oferta de reposição de sua linha de produtos por um período razoável de tempo, na forma da lei.

A garantia contratual obedecerá aos prazos ora estabelecidos, sendo vedada a transferência da garantia para outro consumidor, independentemente de o consumidor tê-la utilizado.

INFORMAÇÕES IMPORTANTES:

- Para peças danificadas pelo desgaste natural do uso, será considerado o período de garantia de 5 (cinco) anos.
 - Os produtos instalados em locais públicos, de uso coletivo e/ou ambientes externos terão o período de garantia específico de 5 (cinco) anos (exceto produtos eletrônicos).
 - Produtos elétricos/eletrônicos e produtos instalados para uso industrial terão o período de garantia de 1 (um) ano.
 - A DOCOL não se responsabilizará pelos custos originados por problemas de instalação e manutenção inadequada, e pelo uso de peças de reposição não originais.
 - Alguns produtos, pelas suas características, têm um tempo de garantia específico, diferente do tempo constante deste termo. Neste caso, vale o termo constante no seu próprio manual de instrução.
 - A garantia sem limite de tempo não é válida para aquisições feitas através de construtoras. Para esta compra, a garantia será de 10 (dez) anos.
 - Peças com acabamentos superficiais executados através de pintura ou verniz terão o prazo de garantia de 5 (cinco) anos.
 - Para a limpeza periódica, recomenda-se a limpeza semanal com flanela úmida e sabão neutro. Não deverão ser utilizados produtos à base de cloro (hipoclorito, água sanitária, etc.), bem como não é recomendada a utilização de esponjas de aço. Eventualmente poderá ser realizada a aplicação de cera automotiva a base de silicose.
- Não sendo caracterizada a garantia, a responsabilidade de qualquer ônus será do consumidor.
A DOCOL está sempre buscando aperfeiçoamento tecnológico em seus produtos. Por isso, poderá alterar seus produtos sempre que julgar necessário, sem prévio aviso.

Esta garantia é concedida para produtos adquiridos e instalados em território nacional.

Warranty: Call Docol authorized distributor in your country or Docol export department: docol@docol.com.br

Garantía: Llame el distribuidor autorizado Docol en ese país o Docol departamento exportación: docol@docol.com.br

DOCOL METAIS SANITÁRIOS LTDA
Indústria Brasileira - CNPJ 75.339.051/0001-41
Av. Edmundo Doubrava, 1001 - Zona Industrial Norte - CEP 89.219-502 - Joinville/SC
Docol Responde - 0800 474 333 - docol@docol.com.br

Other countries, please contact Docol Authorized Distributor in your country.

Departamento de Exportación / Export Department: docol@docol.com.br

www.docol.com.br

Made in Brazil

DOCOL

3624900R00 fornecedor