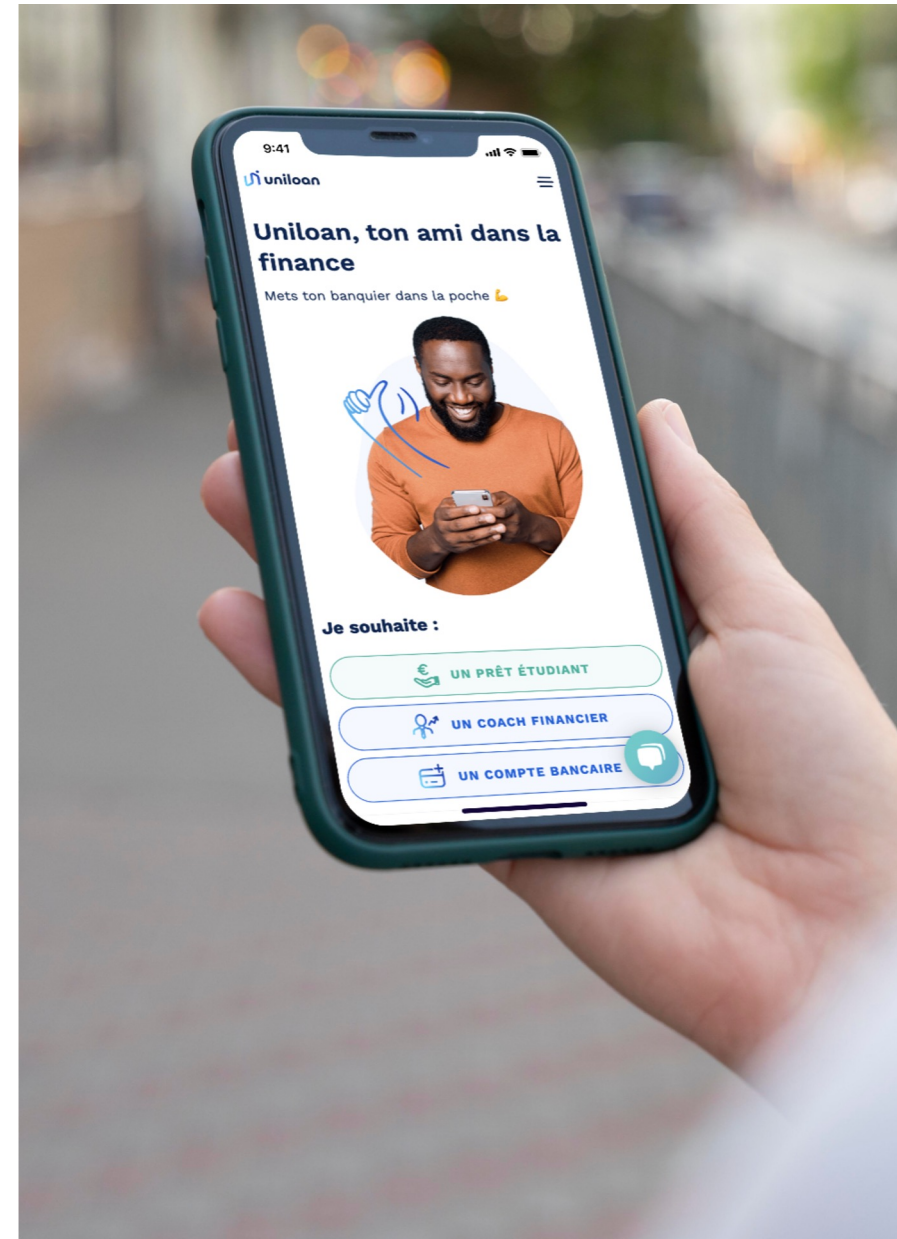




# A digital platform to finance higher education

Confidential



# Team



**Ludovic Gulkasehian**

FOUNDER & CEO  
Graduated from Centrale  
Marseille and INSEAD  
(MBA)  
15+ years in international  
project execution &  
commercial development



**Sébastien Trivellin**

CTO  
10+ years in tech dev  
and project management



**Philippe Plancoulaine**

CCO  
Founder and ex CEO of CNP  
Caution  
Founder of Club Caution @  
Centre des professions  
financières



**Sabrina Hadjam**

CUSTOMER SUCCESS  
MANAGER



**Evgeniya Yakovenko**

UX DESIGNER

## Advisory Board



**Estelle Adam**

Actuary/Cardif/  
BNP Paribas



**Mouna Aoun**

General secretary of  
KissKissBankBank & Co



**Fabrice Couturier**

Founder @ Digital Insure  
Board Member @ Pôle Finance  
Innovation



**Benjamin Blondeau**

Co-CEO at Groupe  
Golocal & Ex CFO @  
Skaleet

# A too-common story



After 2 years of Classe Prépa Sabrina **has just been admitted to a prestigious business school** and her parents are very proud



But the cost of the program is **over 30k€** and she needs a student loan to pay

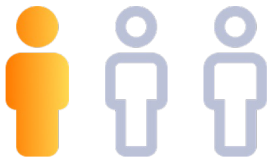


Unfortunately, **the bank rejects her application**



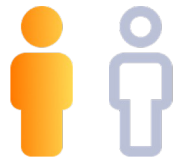
Sabrina **is forced to abandon her dream school** for which she had worked so hard, and **her parents feel ashamed** for not being able to support their daughter

# The student dilemma



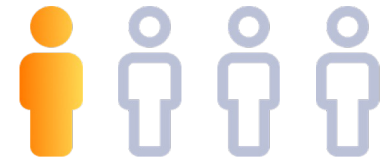
1/3

**give up the school of their choice** for financing reasons



1/2

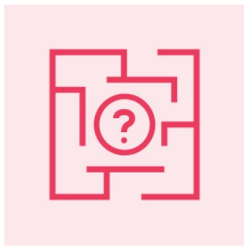
**in Europe has to work** to finance his/her studies



1/4

**has to pause his/her studies** because of their job

# Student loan is the best financing option but...



Students are **unfamiliar** with the loan process



**Unwilling** to contact the bank



**Afraid** to take a loan they will not be able to pay back

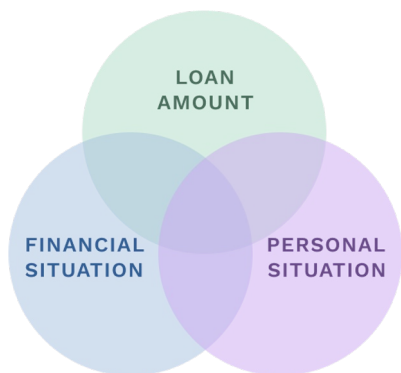


Don't have **guarantors**

# Uniloan platform simplifies access to student loan and maximise acceptance rate

1

Data analysis



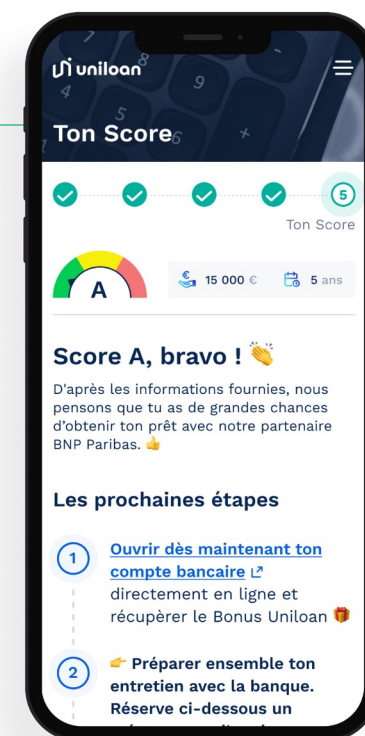
2

Algorithm generated recommendation

TA DEMANDE	RECOMMANDATION
€ 17 500 €	€ 15 000 €
56 mois	96 mois
256 € / mois	158 € / mois
faible niveau de confiance	niveau de confiance élevé

3

Loan application finalisation with online expert

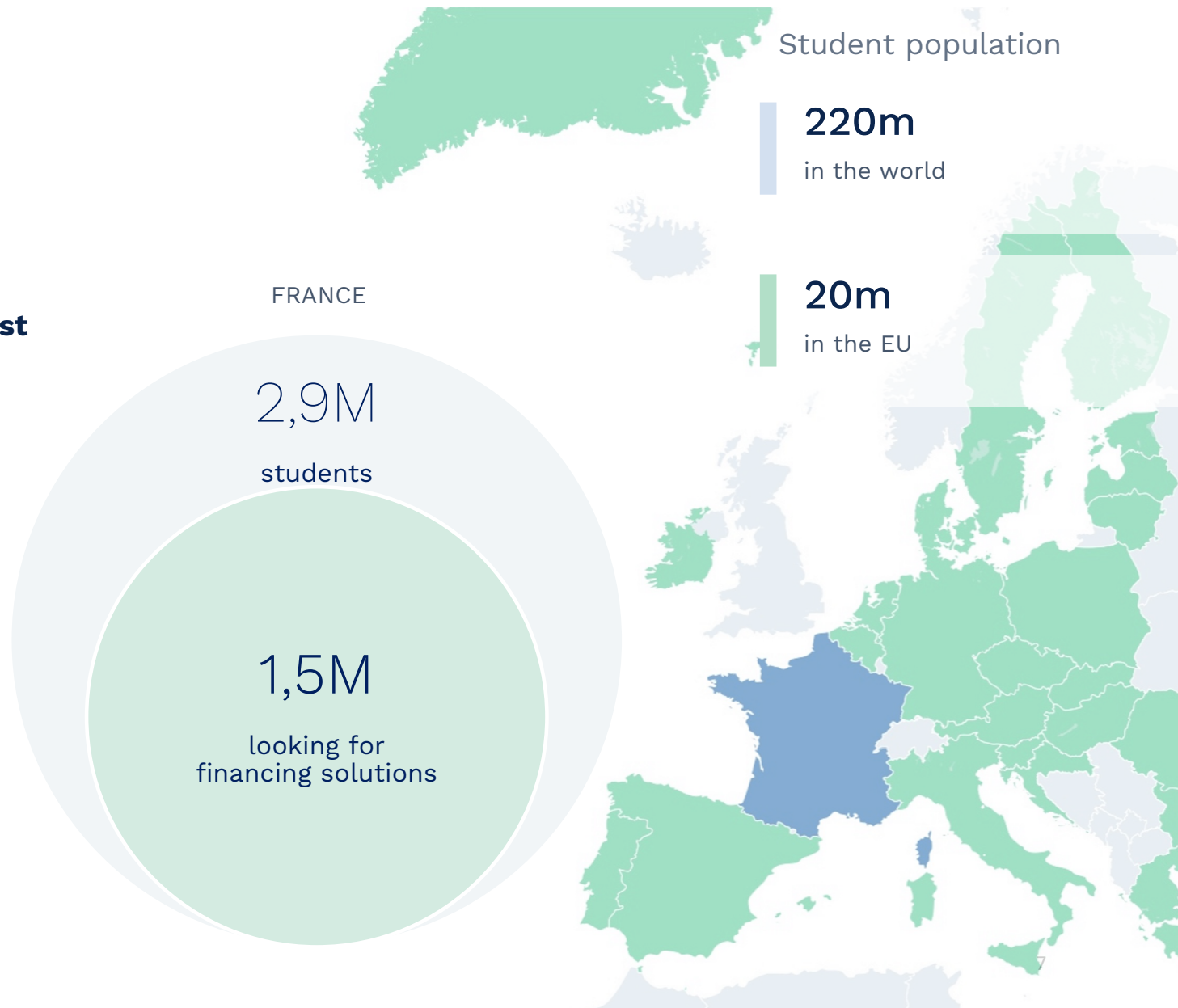


# Market

## 15 billion

(Financing needs : Tuition + living cost  
French market)

50% of of the 2,9m French  
students  
**need a financing solution  
to live**



# Traction

4000+

Applications received from students coming from **100+** different schools

## SCHOOL PARTNERSHIPS



## BANK PARTNERSHIPS



**BNP PARIBAS**

+2 Coming soon



## INCUBATED @



**CREATIVE VALLEY**



**STATION F**

## FINANCING/GRANTS

**bpi**france



60m€

Cumulated loan requests



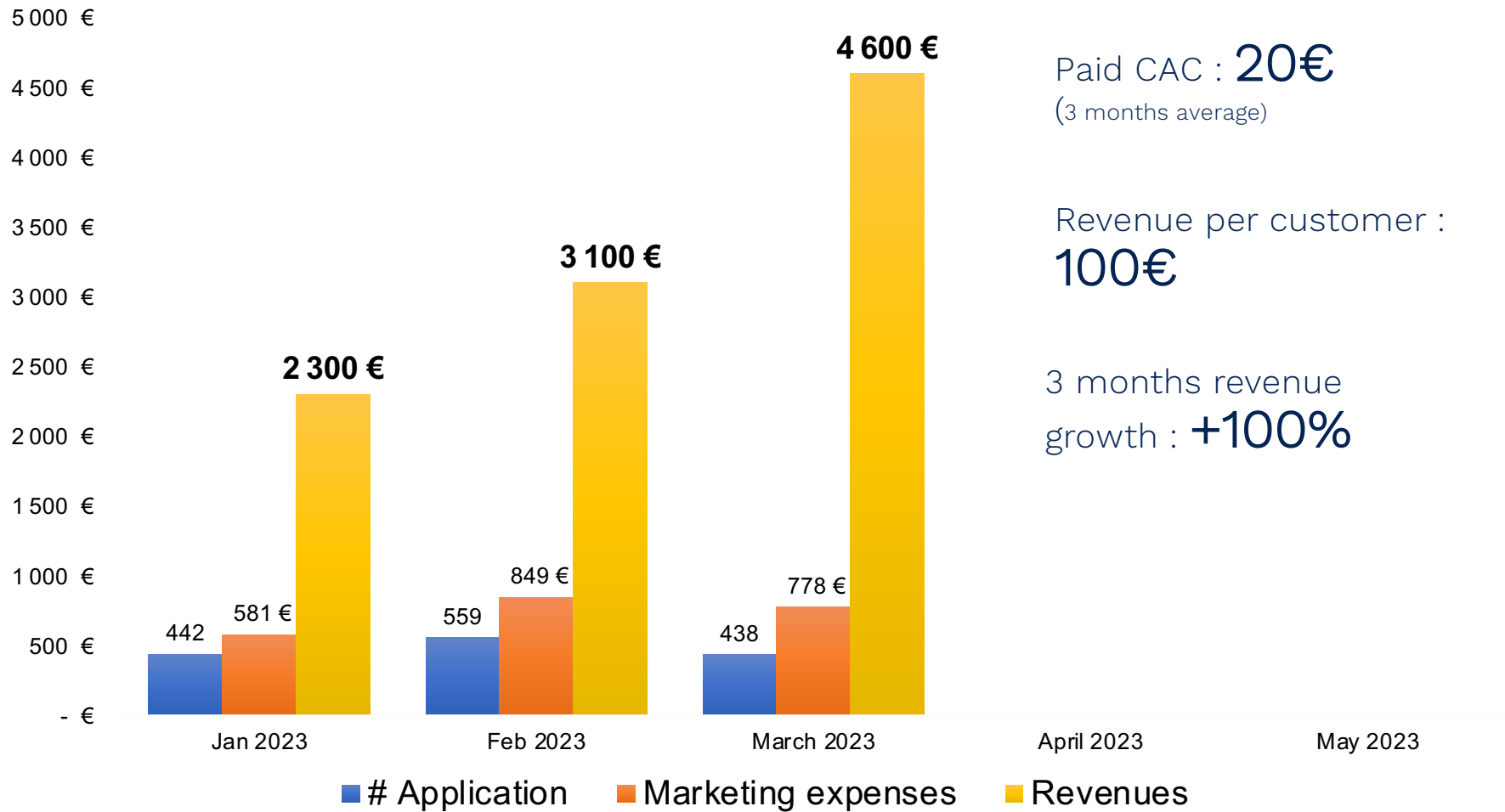
# Business model

Student loan facilitation core service is a stepping stone to offer a large range of products and services

Total target revenue per student: **400€**

Revenue streams		Amount	Paid by	Trigger	Revenue type
<b>Lead generation</b>		% loan or flat fee	Bank	Loan/Bank account opening	Loan broker fees
<b>Student loan advisory</b>	<b>FUTURE</b>	75€ (avg.)	Student or School	Online subscription	Service fees
<b>Loan insurance</b>	<b>FUTURE</b>	0,35% loan amount	Insurance company	Insurance subscription	Insurance broker fees ( <b>Recurring</b> )
<b>Uniloan guarantee</b>	<b>FUTURE</b>	0,6% loan amount	Insurance company	Insurance subscription	Insurance broker fees

# Q1 2023 Financial results






# Vision: removing further financial barriers to higher education

## TODAY

A digital platform to maximise access to student loan



-  School partnerships
-  Data acquisition
-  Brand building

 uniloan



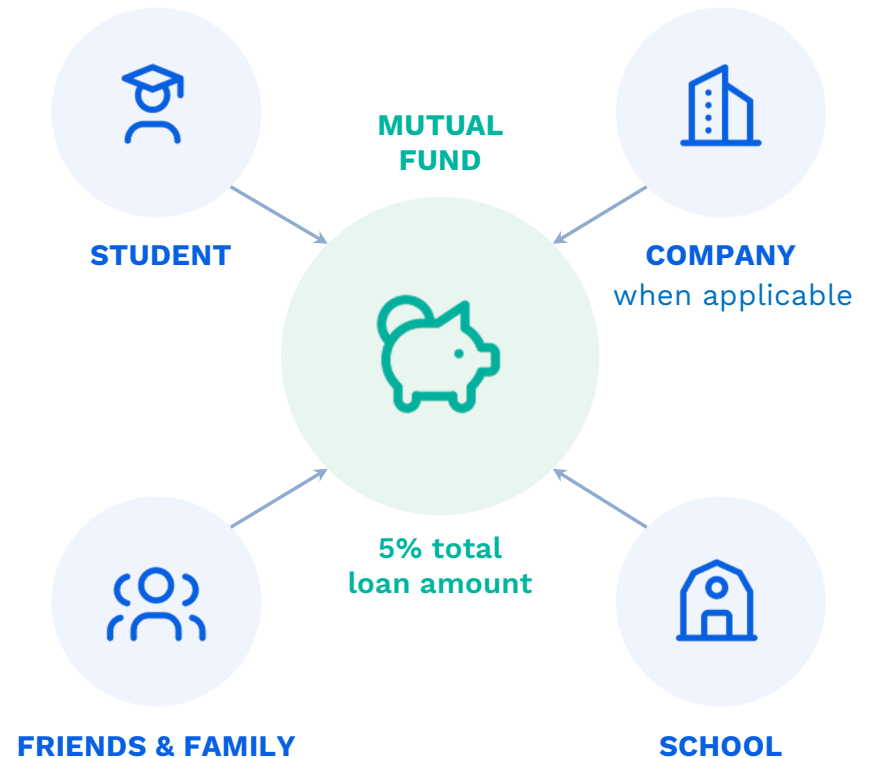
## COMING NEXT

Uniloan unique guarantee to help **+200k** students without guarantor



Uniloan guarantee concept: a mutual fund to **replace the guarantor**, with multiple contributors

Example: **500€ in mutual fund = 10k€ loan**



# Customer value

## Students

- ✓ Make higher education in dream school possible
- ✓ Increase loan acceptance rate
- ✓ Coaching
- ✓ 100% online: faster & easier customer journey

## Schools

- ✓ Student diversification / acquisition
- ✓ Increase scholarship / social impact capabilities (leverage)

## Banks

- ✓ Access to untapped market
- ✓ Lead generation and prequalification
- ✓ Risk reduction
- ✓ Customer acquisition cost reduced by 60%

# Growth strategy

## Online advertising

- Social Media
- Adwords
- Websites

## School partnerships

- Direct access to prospects
- Endorsement from schools
- Ambassador program

## Events

- MBA fairs
- Other education-related events

## External marketing

- Banks
- Student associations

# Competition



All-digital student loan application



Universal higher education offering

Broad offering

Limited to Grandes écoles

Limited to Grandes écoles

Alternative guarantee



Student-centred scoring

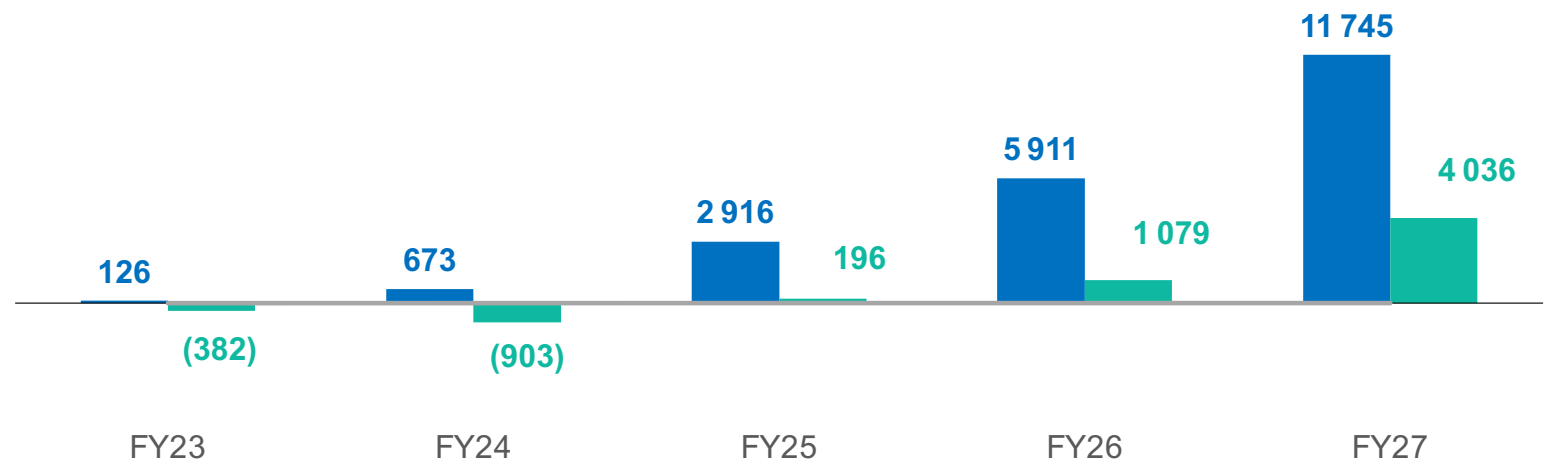


AI-enhanced coaching



# Financials

- Revenues, k€
- EBITDA, k€



	FY23	FY24	FY25	FY26	FY27
# loans	720	2400	8700	15300	<b>27000</b>
Market penetration	0,15%	0,6%	1,8%	2,8%	<b>4,4%</b>



# Funding round

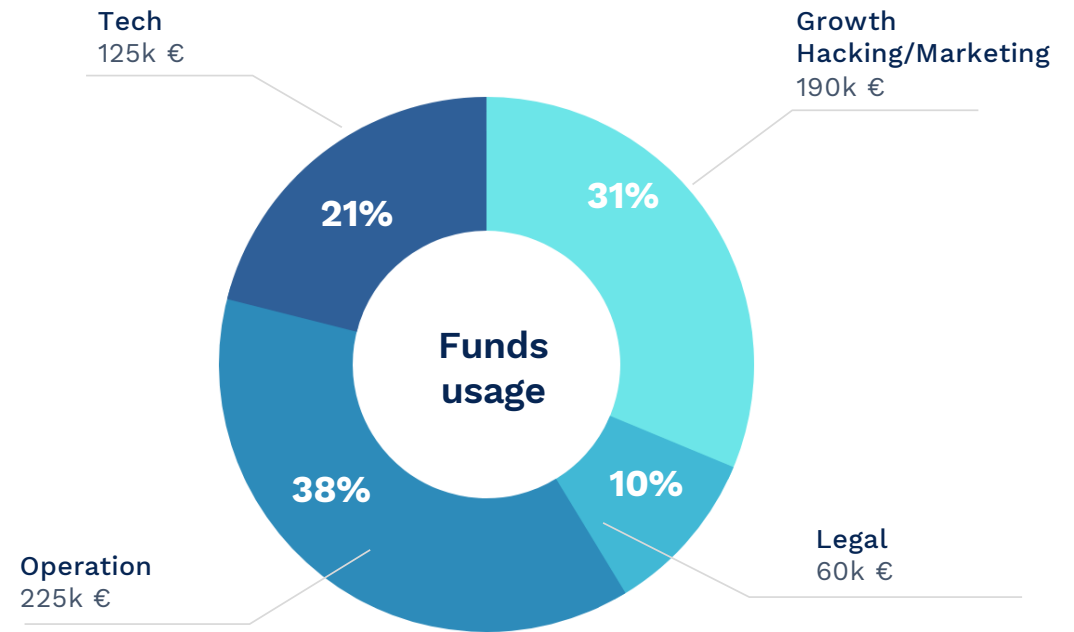
**300k €** 15 months runway

In equity



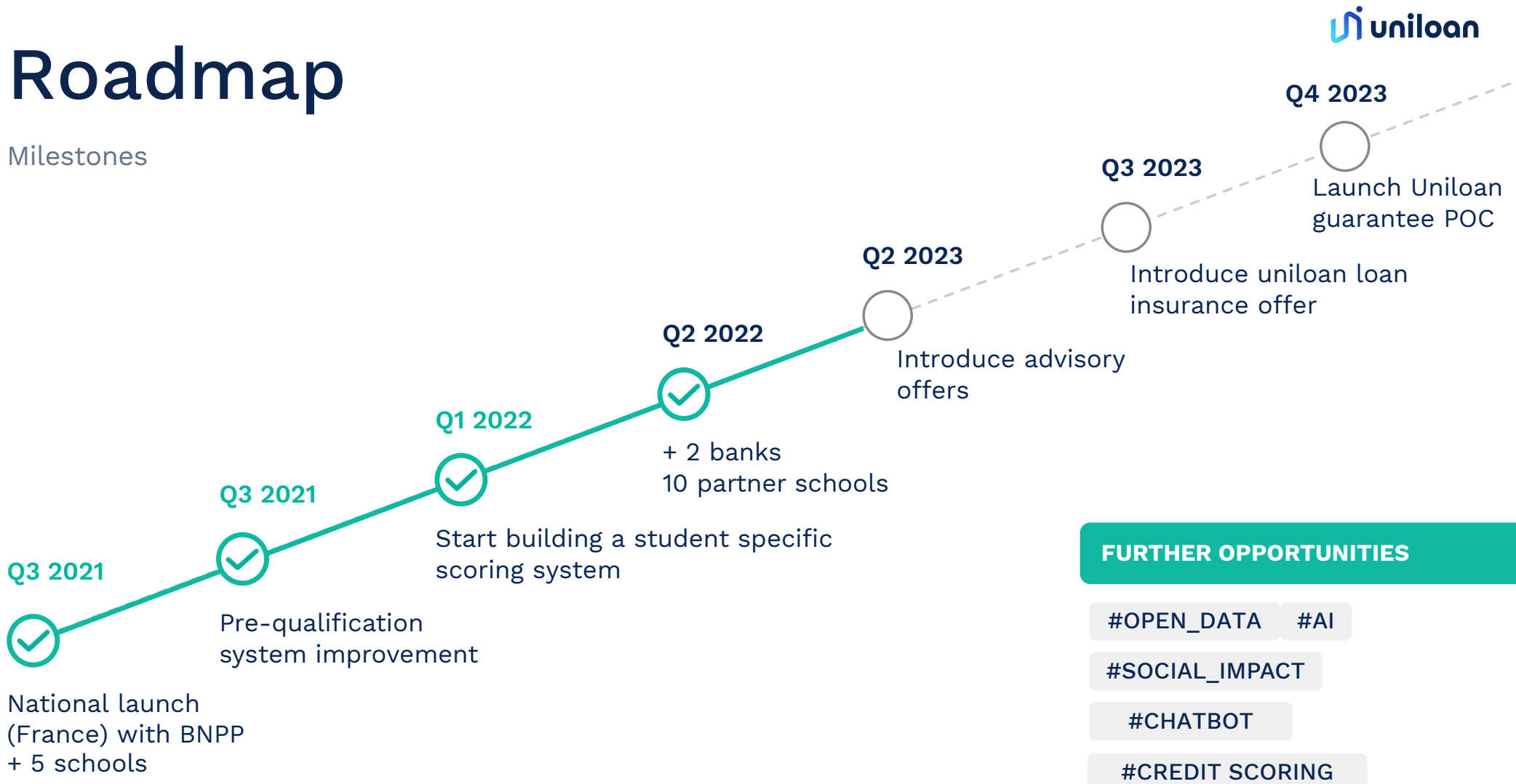
## Objectives

- ✓ Improve platform features & Integrate new offers
- ✓ Recruit new team members
- ✓ Build Uniloan brand



# Roadmap

Milestones



# Testimonials



**NATHAN**  
Emlyon Business School

La plateforme Uniloan m'a accompagné durant tout le processus jusqu'à l'attribution du prêt bancaire. L'avantage de ce dispositif est qu'on bénéficie d'un suivi personnalisé afin de lever les éventuels blocages qui peuvent arriver avant l'attribution du prêt.

Enfin, Ludovic a toujours été disponible et très réactif lorsque j'avais des interrogations.

**Je recommande !**



**LAËTICIA**  
Groupe ESPI

Très satisfaite de Uniloan pour mon prêt, l'expérience s'est super bien passée et surtout j'ai bénéficié d'un accompagnement du début jusqu'à la fin !

**Je vous le recommande dès maintenant !**



**RODRIGO**  
INSEEC

C'est incroyable. En l'espace de quelques semaines j'ai eu mon prêt sans garant grâce à vous et pourtant j'y croyais plus du tout.

**Merci beaucoup !**

# Contact

 [uniloan.fr](https://uniloan.fr)



@ [ludovic@uniloan.fr](mailto:ludovic@uniloan.fr)

 +33 7 56 97 90 97



# Appendices

# BNP Paribas partnership



BNP PARIBAS accompagne  
les clients UNILOAN.

Découvrez ici l'offre qui vous est dédiée.

J'en profite



OFFRE DE BIENVENUE



ETUDES

# Existing School partnership - examples

## INSEEC

Accueil » Comment financer ses études à l'INSEEC? » Nos Partenaires bancaires

### Quelles sont les banques partenaires de l'INSEEC ?

L'administration de l'école prend contact avec toutes les grandes banques qui accordent des prêts à des taux préférentiels afin de proposer diverses offres personnalisées, prêts étudiants avantageux et services à l'international très intéressants.

Nos partenaires garantissent **des taux compétitifs négociés** afin de vous aider au mieux. Les prêts sont remboursables au moment de l'entrée dans la vie active et non pendant les études.

- BNP Paribas
- BRED Banque Populaire
- Société Générale
- Caisse d'Épargne
- LCL
- CIC
- Crédit Mutuel
- Uniloan

## INSEAD

Home » Master Programmes » MBA » Financing » Scholarships and Loans by Country

About Programmes Faculty & Research Alumni Insights Recruiters Give

### External Funding - MBA Programme

Overview Admissions Financing Academics Student Life Career Development Alumni Events In The Know

#### Uniloan

Uniloan facilitates student loan application and help you access financing up to +100k€ at 2,49% interest rate, with deferred payments and no early payment fees (French taxpayer guarantor required).

Uniloan also offers an assistance to international students for all banking and insurance related questions, including opening a bank account remotely. For more info click [here](#).

#### Tax Residents in France

We draw the attention of the participants to the possible possibility of a tax deduction of the costs of participation in the MBA programme in France. We advise you to check this point with the competent authorities.

Employers may grant employees leave of absence to prepare for and write an examination to acquire a diploma registered in the National Occupational Certification Register (NCR) Leave for Examination

#### Employee candidates in France

Please check the official websites below:

- [Impots.gouv.fr](https://impots.gouv.fr)
- [Service-Public.fr](https://service-public.fr)

Loans are also offered by the following banks:

- [Crédit Industriel et Commercial](#)

[Discover the MBA Programme](#)

# Future Team



**Ludovic  
Gulkasehian**

FOUNDER & CEO  
Graduated from Centrale  
Marseille and INSEAD  
(MBA)  
15+ years in international  
project execution &  
commercial development



**Sébastien  
Trivellin**

CTO  
10+ years in tech dev  
and project management



**Philippe  
Plancoulaine**

CCO  
Founder and ex CEO of CNP  
Caution  
Founder of Club Caution @  
Centre des professions  
financières



**Sabrina  
Hadjam**

CUSTOMER SUCCESS  
MANAGER

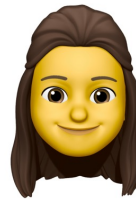


**Evgeniya  
Yakovenko**

UX DESIGNER



FULL STACK DEVELOPPER



PARTNERSHIP DEVELOPEMENT  
MANAGER



CUSTOMER SUCCESS  
MANAGER





**Uniloan**

<https://uniloan.fr/>

**Document d'informations certifiées**  
**27/04/2023**

# Disclaimer

Cette émission d'actifs numériques "utility tokens", organisée par la société VAULT SAS, est exécutée en vue d'une cotation en euro sur le marché secondaire opéré par la société Kriptown et leur utilisation contre un bien ou service via la page "Shop" de cette même société. Elle est donc soumise aux Conditions Générales de la société Kriptown SAS, consultable sur son site internet ([CGU Kriptown](#))

## Description de l'opération et des droits liés aux actifs numériques

La campagne de financement réalisée sur la plateforme Kriptown correspond à une opération de souscription de jetons. A la fin de la période de souscription de jetons, l'Emetteur VAULT SAS vous distribuera de manière définitive les jetons que vous avez préalablement souscrits. Le droit d'usage de vos jetons est de la responsabilité de l'Emetteur qui, en relation avec la société, se chargera de vous distribuer vos Produits & Services en question lors de l'utilisation de vos actifs numériques via votre interface dédiée à l'adresse <https://www.kriptown.com/fr/shop>.

Cette émission d'actifs numérique a pour objectif de permettre à l'émetteur de financer sa participation à l'augmentation de capital de la société en question dans l'objectif de renforcer ses fonds propres.

Le présent document a pour objectif de vous donner le plus d'informations possible sur la société dont les produits et services de vos jetons sont rattachés.

Les jetons émis sont régis par l'article Article L552-1 et L552-2 du Chapitre II du titre V du livre V du Code Monétaire et financier. Ils ne sont pas des instruments financiers. En achetant des jetons de la start-up, vous devenez détenteurs de jetons vous donnant un droit d'usage (défini dans le point 12. de ce whitepaper).

### **AVERTISSEMENT**

*Investir dans des jetons numériques présente des risques de perte en capital.*

*Le capital investi est non garanti. Tout investissement peut entraîner une perte partielle ou totale du capital.*

*Le processus de sélection des startups mis en place, l'accès à la page shop et la présence d'un marché secondaire sont là pour vous prémunir d'une partie de ces risques, mais l'évolution d'une startup et de la cotation des jetons ne sont jamais prévisibles. Le cours des jetons peut être soumis à une forte volatilité. Il vous appartient donc de prendre votre décision d'investissement en toute connaissance de cause.*

*Il est conseillé de n'investir qu'une faible partie de son patrimoine financier en jeton.*

# Table des matières

## 1. Informations générales

- Nom de la société
- Forme sociale de l'entreprise
- Mandataires sociaux
- Siren
- Capital social
- Adresse du siège
- Date de création
- Actifs

## 2. Données financières

- Capital social & répartition
- Engagements capitalistiques
- Tableau détaillé des produits et charges
- Tableau détaillé des actifs et passifs

## 3. Besoin de fonds propres

- Valorisation retenue
- Méthode de valorisation détaillée
- Historique des levées de fonds

## 4. Emission d'actifs numériques

- Montant Min (SoftCap) et Max souhaités (HardCap)
- Déroulement de l'opération
- Prix d'émission d'un actif numérique
- Droit d'usage rattaché aux actifs numériques
- Modalités d'usage des Actifs Numériques
- Liquidité

## 5. Validations

- Expert comptable
- Avocat

# 1. Informations générales

<b>Nom de la société</b>	<b>Horizon Lending SAS</b>
<b>Forme sociale de l'entreprise</b>	Société par actions simplifiée
<b>Mandataires sociaux</b>	Ludovic Gulkasehian
<b>SIREN</b>	832 825 343
<b>Capital social (€)</b>	10 000.00€
<b>Adresse du siège social</b>	128 rue de la Boétie, 75008 Paris
<b>Date de création</b>	18/10/2017
<b>Actifs (brevets, marques, propriété intellectuelle/industrielle, site internet, etc.)</b>	<a href="http://www.uniloan.fr">www.uniloan.fr</a>

## 2. Données financières

**Capital social (€) et répartition : 10 000**

Actionnaire	Gameon SASU	Groupe Adam	Philippe Plancoulaine	SAS A&C FC
Part (%)	82,50%	5,00%	10,00%	2,50%
Actions (Nbr)	8250	500	1000	250

**Engagements capitalistiques (BSA Air, BSPCE, Promesse de cession, work for equity, etc.) :**

36 BSA Air exerçables par Loyal VC

# 2. Données financières

## Tableau détaillé des produits et charges

Dernière année fiscale clôturée

### Détail du compte de résultat

Etat exprimé en euros	01/01/2021		01/01/2020		Variations	%
	31/12/2021	12 mois	31/12/2020	12 mois		
<b>Total des produits d'exploitation</b>	<b>13 302,74</b>	<b>125,09</b>			<b>13 302,74</b>	
<b>Production vendue Services + Travaux</b>	<b>10 633,80</b>	<b>100,00</b>			<b>10 633,80</b>	
706000 Prestations de services	5 547,78	32,17			5 547,78	
706300 Prestations de services CANADA	5 086,02	47,83			5 086,02	
<b>Subventions d'exploitation</b>	<b>2 666,64</b>	<b>25,00</b>			<b>2 666,64</b>	
740201 Subvention institution Hors-T	2 666,64	25,00			2 666,64	
<b>Autres produits</b>	<b>2,30</b>	<b>0,02</b>			<b>2,30</b>	
758000 Prod. divers de gest courante	2,30	0,02			2,30	
<b>Total des charges d'exploitation</b>	<b>17 855,97</b>	<b>100,22</b>	<b>21 509,26</b>		<b>(14 153,29)</b>	<b>-64,92</b>
<b>Autres achats et charges externes</b>	<b>10 958,36</b>	<b>100,85</b>	<b>28 249,53</b>		<b>(17 291,17)</b>	<b>-41,21</b>
604000 Achats prestat. services	3 447,00	32,42			3 447,00	
604100 Achats d'études et prestations	605,48	5,69			605,48	
606300 Fournit. entret. -pet. équip			361,11		(361,11)	-100,00
611000 Achat de prest. de service	313,74	2,95	10 052,13		(9 738,39)	-96,88
613200 Location immobilière	779,50	7,31	4 428,00		(3 648,50)	-82,49
616110 Assurances diverses	720,64	6,78	745,67		(25,03)	-3,36
622600 Honoraires comptables	1 220,64	11,49	1 188,00		32,64	2,73
622610 Honoraires diverses	120,00	1,13	280,67		(160,67)	-57,23
622700 Frais actes & content.	91,04	0,86	6,47		84,57	303
623100 Annonces & insertions	2 267,61	21,32	9 321,23		(7 053,62)	-75,67
625100 Voyages & déplacements	466,21	4,38	733,45		(267,24)	-36,44
626200 Téléphone GSM	2,91	0,03	3,49		(0,58)	-16,62
626300 Internet	372,48	3,50	519,75		(147,27)	-28,33
626400 Frais postaux	6,95	0,07	6,95		(6,95)	-100,00
627000 Services bancaires	551,11	5,19	602,61		(51,50)	-8,53
<b>Impôts, taxes et versements assimilés</b>			<b>1 211,88</b>		<b>(1 211,88)</b>	<b>-100,00</b>
635200 TVA non déductible			1 211,88		(1 211,88)	-100,00
<b>Salaires et traitements</b>	<b>3 807,60</b>	<b>35,81</b>			<b>3 807,60</b>	
641100 Rémunérat. du personnel	3 807,60	35,81			3 807,60	
<b>Charges sociales</b>	<b>(121,95)</b>	<b>-1,15</b>			<b>(121,95)</b>	
645500 Cotizat. caisse prev. sal.	(121,95)	-1,15			(121,95)	
<b>Dotations aux amortissements</b>	<b>1 817,96</b>	<b>17,19</b>	<b>1 620,00</b>		<b>197,96</b>	<b>12,22</b>
681110 Dot. aux amortissements incorp	1 817,96	17,19	1 620,00		197,96	12,22
<b>Autres charges</b>	<b>894,00</b>	<b>8,41</b>	<b>427,85</b>		<b>466,15</b>	<b>108,93</b>
651000 Relevances logiciels droits	893,94	8,41	427,85		466,09	108,94
658000 Ch. diverses de gest courante	0,06				0,06	
<b>Résultat d'exploitation</b>	<b>(4 053,23)</b>	<b>-38,12</b>	<b>(31 509,26)</b>		<b>27 456,03</b>	<b>87,04</b>
<b>Total des produits exceptionnels</b>	<b>6 000,00</b>	<b>56,62</b>	<b>21 750,00</b>		<b>(15 750,00)</b>	<b>-72,61</b>
772000 Produits sur exercice antérieur			21 750,00		(21 750,00)	-100,00
777000 QP sub. suite opte de résultat	6 000,00	56,62			6 000,00	
<b>Résultat de l'exercice</b>	<b>1 946,77</b>	<b>18,31</b>	<b>(9 759,26)</b>		<b>11 706,03</b>	<b>118,93</b>

## Tableau détaillé des actifs et passifs

Dernière année fiscale clôturée

DIR11

Actif	Etat exprimé en euros	31/12/2021			31/12/2020
		Brut	Amort. et Dépréc.	Net	Net
<b>ACTIF IMMOBILISÉ</b>					
Fonds commercial					
Autres immobilisations incorporelles		38 643	3 528	35 115	6 390
Immobilisations corporelles					
Immobilisations financières (1)		1 740		1 740	1 740
<b>Total I</b>		<b>40 383</b>	<b>3 528</b>	<b>36 855</b>	<b>8 130</b>
<b>ACTIF CIRCULANT</b>					
Matières premières, approvisionnements, en-cours de production					
Marchandises					
Avances et Acomptes versés sur commandes					
Créances clients et comptes rattachés (2)					
Autres créances (3)		10 711		10 711	10 480
Valeurs mobilières de placement					
Disponibilités		1 625		1 625	1 572
Charges constatées d'avance					
<b>Total II</b>		<b>12 336</b>		<b>12 336</b>	<b>12 052</b>
<b>Total général I + II</b>		<b>52 719</b>	<b>3 528</b>	<b>49 191</b>	<b>20 182</b>
<b>Passif</b>					
<b>CAPITAUX PROPRES</b>					
Capital social ou individuel *				10 000	10 000
Ecart de réévaluation					
Réserve légale					
Réserves réglementées					
Autres réserves					
Report à nouveau				(22 701)	(12 942)
<b>RESULTAT DE L'EXERCICE</b>				<b>1 947</b>	<b>(9 759)</b>
Provisions réglementées				23 750	29 750
<b>Total I</b>				<b>12 996</b>	<b>17 049</b>
<b>Provisions pour risques et charges</b>				<b>Total II</b>	
<b>DETTES (4)</b>					
Emprunts et dettes assimilées				6 000	
Avances et acomptes reçus sur commandes en cours					
Fournisseurs et comptes rattachés *					
Autres dettes				30 195	3 133
Produits constatés d'avance					
<b>Total III</b>				<b>36 195</b>	<b>3 133</b>
<b>Total général I+II+III</b>				<b>49 191</b>	<b>20 182</b>
(1) Dont immobilisations financières - 1 an		1 740			
(2) Dont créances à plus d'un an					
(3) Dont comptes courants associés débiteurs					
(4) Dont dettes à plus d'un an					
Cout de revient des immobilisations acquises					30 543
Prix de vente hors TVA des immob. cédées					

# 3. Besoin de fonds propres

## Valorisation retenue (€) pour l'entrée au capital de l'émetteur :

1 900 000 € pré-opération

## Méthode de valorisation détaillée (DCF, VC, Scorecard, etc.) :

Multiple EBIDTA :

- EBITDA 2027 : 4m€
- Multiple : 5x ( source : FinTech companies in the SEG Index recorded a median EV/Revenue multiple of 5.4x)
- Valorisation 2027 : 20m€

## Historique des levées de fonds :

2018 : Augmentation de capital de 1000€ à 10 000€

2021 : 8200€ en BSA AIR

## 4. Emission d'actifs numériques

Montant minimum (Softcap) souhaité (€)	50k
Montant maximum (Hardcap) souhaité (€)	300k
Date de début de l'opération	02/05/2023
Date de fin de l'opération	04/07/2023
<b>Prix d'émission (€) d'un actif numérique (token)</b>	<b>10,00 €</b>

### Droit d'usage rattaché aux actifs numériques

30 tokens = 30mn avec un coach financier via ZOOM pour vous accompagner dans la recherche d'un prêt étudiant

### Modalités d'usage des Actifs Numériques

Les actifs numériques sont utilisables uniquement via la page <https://www.kriptown.com/fr/shop>. Une fois utilisé vous recevrez le produit ou le service associé par e-mail.

### Liquidité

Conformément à l'article 3.8.5 des CGU de Kriptown, l'émetteur se réserve la possibilité de racheter des actifs numériques pour favoriser la liquidité de ces derniers. Ils seront achetés via un « ordre à la meilleure limite », le prix sera donc défini par le carnet d'ordres déjà en place.



# 5. Validations

# Validation Expert-comptable



## RAPPORT SUR L'EXAMEN DU « DOCUMENT CERTIFIÉ » DE LA SOCIÉTÉ HORIZON LENDING EFFECTUE SUR LA BASE DE PROCÉDURES CONVENUES

Fait à Paris, le 19 avril 2023

A Monsieur le Président de la Société par actions simplifiée VAULT,

En exécution de la mission que vous nous avez confiée, nous avons mis en œuvre les procédures convenues, indiquées ci-dessous, relatives à la vérification de la régularité formelle des données financières de la Société par actions simplifiée HORIZON LENDING, société immatriculée au RCS de Paris sous le numéro 832 825 343, présentée dans le « Document certifié », section n°2 « Données financières » ci-jointe. Notre examen a été effectué conformément aux dispositions de la norme professionnelle du Conseil Supérieur de l'Ordre des Experts-Comptables applicable à la mission d'examen d'informations sur la base de procédures convenues (NP 4400). Les procédures suivantes ont été mises en œuvre dans le seul but de vous aider à apprécier la régularité formelle des données financières présentes dans le « Document certifié » au regard des comptes annuels :

- Les comptes annuels 2021 de la société HORIZON LENDING établis par un Cabinet d'Expertise Comptable, nous ont été fournis par Monsieur Arnaud Mournetas, Président de la société par actions simplifiée VAULT ;
- Nous avons comparé les montants présentés dans le « tableau détaillé des produits et charges (exercice 2021) » établi par HORIZON LENDING aux montants présents dans le compte de résultat des comptes annuels 2021 ;
- Nous avons obtenu et vérifié l'équilibre du « tableau détaillé des actifs/passifs (exercice 2021) » établi par HORIZON LENDING et avons comparé les montants au bilan des comptes annuels 2021 ;
- Nous avons vérifié que le résultat présenté dans le « tableau détaillé des produits et charges (exercice 2021) » correspondait à celui repris dans le « tableau détaillé des actifs/passifs (exercice 2021) ».

Les travaux effectués nous conduisent aux constats suivants :

- Les vérifications mentionnées au point 2 n'ont pas révélé d'erreurs ou d'omissions ;
- Les vérifications visées au point 3 n'ont pas révélé d'anomalies ;
- La réciprocité du résultat entre les deux tableaux a été vérifiée.

Compte tenu du fait que les procédures mentionnées ci-dessus ne constituent ni un audit, ni un examen limité, ni une mission de présentation de comptes, nous ne donnons aucune assurance sur la régularité et la sincérité des informations financières qui nous ont été transmises au 17 avril 2023, qu'il s'agisse de données historiques ou provisionnelles. De même, nous ne pouvons vous donner l'assurance que toutes les anomalies qui auraient pu être décelées par la mise en œuvre de procédures complémentaires ou par un audit, un examen limité ou une mission de présentation de comptes de l'entité ont été identifiées. Notre rapport n'a pour seul objectif que celui indiqué dans le premier paragraphe. Ce rapport ne concerne que les rubriques de comptes et les éléments mentionnés ci-dessus et ne s'étend pas aux comptes annuels, intermédiaires ou consolidés de la Société par actions simplifiée HORIZON LENDING pris dans leur ensemble.

Jonathan DARMON  
Expert-Comptable  
Et Commissaire Aux Comptes

**Liste des annexes :** **Annexe 1 :** Extrait du Document certifié d'HORIZON LENDING (section 2 : Données financières)

**Annexe 2 :** Comptes annuels 2021 HORIZON LENDING

# Validation Avocat

M<sup>r</sup> **Jaume BOSTFFOCHER**  
11 boulevard de Sébastopol  
75001 PARIS  
Tél: +33 7 82 32 14 86  
email: bostffocher.jaume@avocat-conseil.fr

**VAULT, SAS**  
à l'attention de  
M. Arnaud MOURNETAS  
13 rue Mademoiselle  
75015 PARIS

Paris, le 17 avril 2023,

**Objet : Validation du « Document Certifié » établi par la société HORIZON LENDING**

Par courriel

Monsieur le Président,

vous m'avez sollicité afin d'examiner les informations juridiques et légales figurant sur le Document Certifié établi, dans le cadre d'une émission d'actifs numériques réalisée sur la plateforme KRIPTOWN, par la société HORIZON LENDING, société par actions simplifiée, au capital de 10.000 euros, sise 128 rue de la Boétie - 75008 PARIS, immatriculée au Registre du commerce et des sociétés du greffe du Tribunal de commerce de la ville de PARIS sous le numéro d'identification unique 832 825 343 (ci-après la « Société »). Mon examen a porté sur les éléments ci-après :

- la Société a été constituée le 26 septembre 2017 et immatriculée le 31 octobre 2017 (commencement d'activité en date du 18 octobre 2017) ;
- le capital social est fixé à 10.000 euros, il est divisé en 10.000 actions ordinaires, intégralement libérées, d'un euro de valeur nominale chacune ;
- le capital social est réparti entre les sociétés GAMEON, S.A.S.U. (R.C.S. AIX-EN-PROVENCE 902 170 059), à hauteur de 82.50%, GROUPE ADAM, S.A.S. (R.C.S. SAINT-QUENTIN 887 473 692) à hauteur de 5% et A&C FC, S.A.S.U. (R.C.S. PARIS 532 088 358) à hauteur de 2.5% et M. Philippe PLANCOULAIN, né le 5 septembre 1953 à SAINT-GERMAIN-DU-BOIS (71), à hauteur de 10% ;
- la société Loyal VC LP, *limited partnership* de droit Canadien, dont le siège social est situé 103 Cottingham Street - M4V1B9 TORONTO (Canada) dispose de BSA lui permettant de souscrire un maximum de 36 actions nouvelles de la Société ;
- M. Ludovic GULKASEHIAN, né le 2 février 1982 à MARSEILLE (13012), a été nommé sans limitation de durée Président de la Société lors de la constitution de la Société ;
- l'extrait K-BIS et les statuts sont à jour des différents événements sociaux intervenus depuis la création de la Société ; et
- La marque verbale « uniloon » a été déposée par la Société en date du 14 avril 2020 auprès de l'INPI.

Aussi, je vous confirme que ces éléments sont conformes aux énoncés du Document Certifié et ne présentent pas de discordances avec ce dernier. En revanche, mon examen n'a pas permis de statuer sur l'exactitude des éléments ci-après :

- l'approbation des comptes de l'exercice s'étant clos au 31 décembre 2017 ou à défaut le report de la date de clôture de l'exercice au 31 décembre 2018 ; et
- la régularité des dépôts des comptes des exercices s'étant clos les 31 décembre 2017 (à défaut de report au 31 décembre 2018), 2019, 2020 et 2021.

Sous ces réserves, le Document Certifié reflète avec sincérité la situation juridique et sociale actuelle de la Société et n'appelle pas d'autres observations particulières. Je reste à votre disposition pour évoquer ce dossier et vous prie de croire, Monsieur le Président, à l'assurance de ma parfaite considération.

Jaume BOSTFFOCHER,  
Avocat à la Cour

# UNILOAN EN BREF



Notée 29/03/2023

Qualité de la donnée

Bonne

Partielle

Manquante

## Indicateurs clés

56 k €

Fonds levés

1

Taille de l'équipe

39,6 k €

Chiffre d'affaires 2023

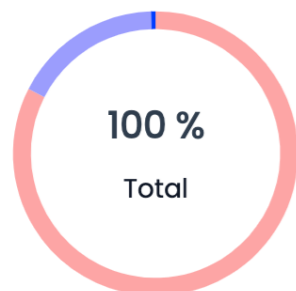
## Financements et subventions



68 k €  
Total

- Investissement personnels (12 k€)
- Equity (30 k€)
- Aides et subventions (26 k€)

## Cappable



100 %  
Total

- Associés opérationnels (82 %)
- Business angels (17 %)
- Fonds de capital-risque (< 1 %)

## E : Score de résilience

Évalue la maturité de l'entreprise et la robustesse de son modèle économique.

Nombre de pairs dans l'échantillon 1 495

## - : Score de croissance

Évalue le rythme de développement d'Uniloan par rapport aux entreprises de même maturité : Early Stage - Pré-revenus.

Nombre de pairs dans l'échantillon 475

## Cible et positionnement

Business model

B2B2C

Commission

Frais de mise en place

Industries

Banque de détail

Éducation

Typologie de clients

Particuliers

ETI

Départements cibles

Développement commercial

Couverture internationale envisagée

Suisse

Belgique

Espagne

Italie

## Échelle TRL (Technology readiness level)

9 - Système réel prouvé à travers des opérations / missions réussies



# BENCHMARK

## Dynamiques de marché

↗ Taille de marché

**1,43 Bn \$**

Actifs sous gestion dans le segment des robots-conseillers dans le monde (2021)

Source : [www.statista.com](http://www.statista.com)

↗ TCAM

**32%**

Robo-conseiller dans le monde (2020-2027)

Source : [www.alliedmarketresearch.com](http://www.alliedmarketresearch.com)

↗ Nombre d'utilisateur

**478 886 000**

Robo-conseiller dans le monde (2025)

Source : [www.statista.com](http://www.statista.com)

↗ Taille de marché

**41,1 Md \$**

Robo-conseiller dans le monde (2027)

Source : [www.alliedmarketresearch.com](http://www.alliedmarketresearch.com)

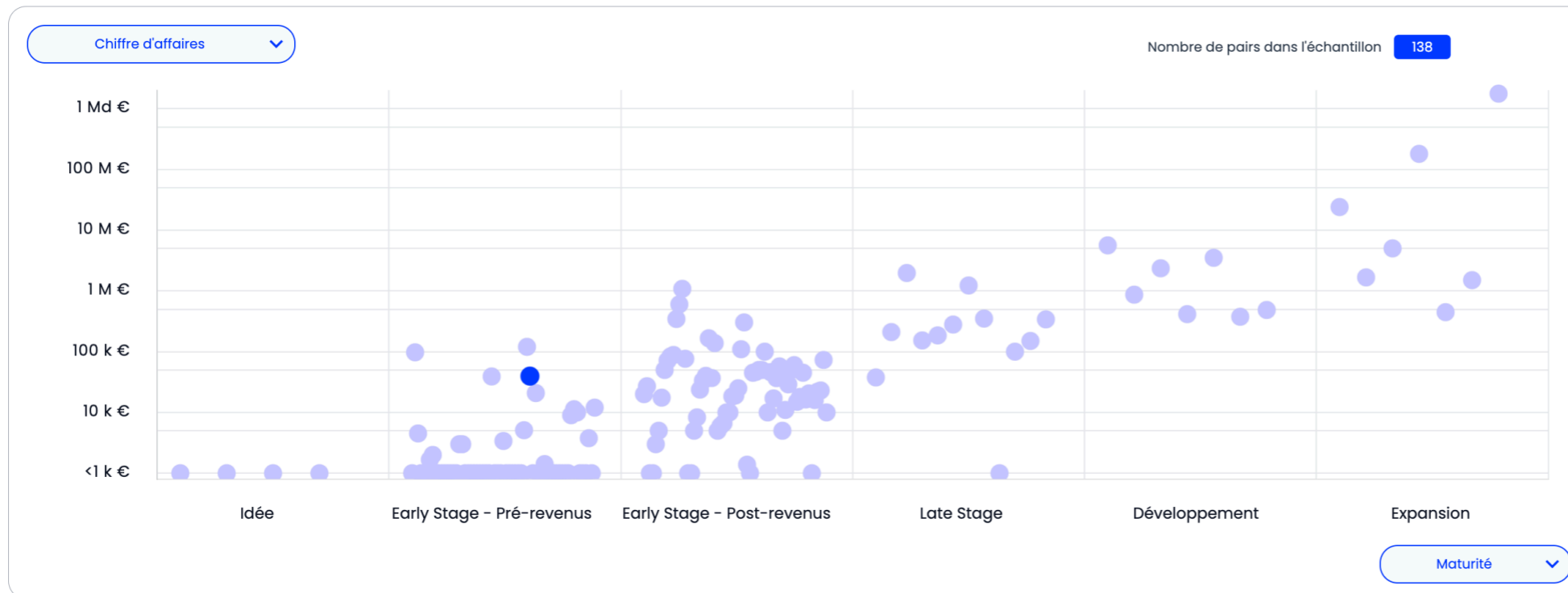
↗ Taille de marché

**4,51 Md \$**

Robo-conseil dans le monde (2019)

Source : [www.alliedmarketresearch.com](http://www.alliedmarketresearch.com)

## Positionnement de Uniloan par rapport aux sociétés Open banking de la base de données



# DISCLAIMER

---

*Early Metrics est une agence de notation et de scoring de startups et PME.*

*Nous analysons le potentiel de croissance et la résilience des entreprises innovantes à l'aide d'algorithmes backtestés.*

*Ce rapport de notation a été généré à partir des données remplies par les entrepreneurs lors d'un questionnaire en ligne. Il vous aide à comprendre le modèle économique de l'entreprise, ses forces, ses points d'amélioration et sa maturité ESG.*

*Pour rappel, contrairement à ce que fait Early Metrics pour ses activités de notation, les données collectées auprès des entrepreneurs n'ont pas été revues ou remises en cause par un analyste. Cependant, un indicateur de qualité des données a été développé pour suivre les incohérences.*