



# QOONTOO

l'internet inclusif et responsable

## QOONTOO

- connecte, sécurise, et valorise le patrimoine des bailleurs sociaux
- améliore les relations au quotidien avec les locataires



[www.qoontoo.com](http://www.qoontoo.com)



[QOONTOO | LinkedIn](#)

01

# QOONTOO

» Pourquoi QOONTOO?

**QOONTOO**  
l'internet inclusif et responsable



“

*L'accès à internet ne doit être ni un « produit de luxe », ni une « option » mais une réalité pour tous, c'est pourquoi j'ai décidé de créer QOONTOO.*

”

*Fabrice Bellois, fondateur et CEO de QOONTOO*

# Le poids d'une fracture numérique

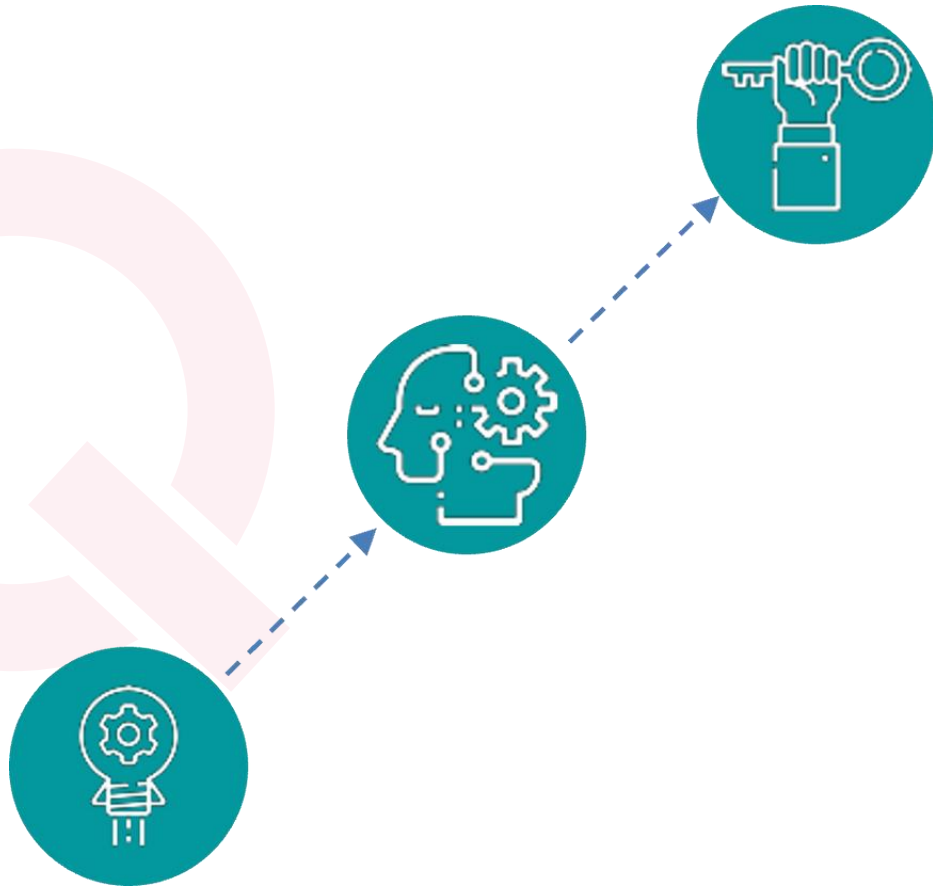
➤ Une fracture numérique qui pèse tant sur les bailleurs sociaux que sur leurs résidents

**En habitat social, 15 à 40% des foyers ne disposent pas d'accès à Internet pour des raisons de coût trop élevé.**

Sans Internet, pas d'accès aux démarches administratives, pas d'aide au maintien à domicile, pas de télétravail ni d'enseignement à distance.

Dans l'habitat social :

- 50% des seniors de plus de 65 ans ne sont pas connectés,
- 25% des élèves et étudiants ont été privés de cours à distance pendant la crise sanitaire.



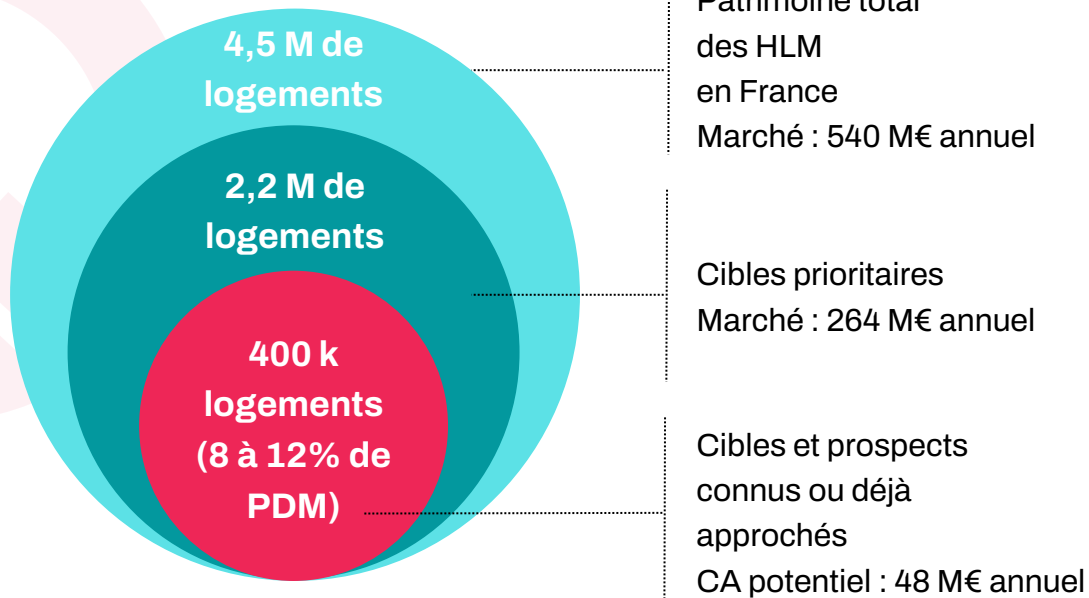
**Une offre Internet Haut Débit ou Très Haut Débit à 4,90 € ou 9,90 € par mois, avec toute la TNT, associée à de nombreuses options :**

- Un internet performant pour tous permettant l'accès aux services en distanciel (aide au maintien à domicile, enseignement à distance, etc.)
- Une plateforme de dématérialisation intégrale des échanges entre le bailleur et les résidents

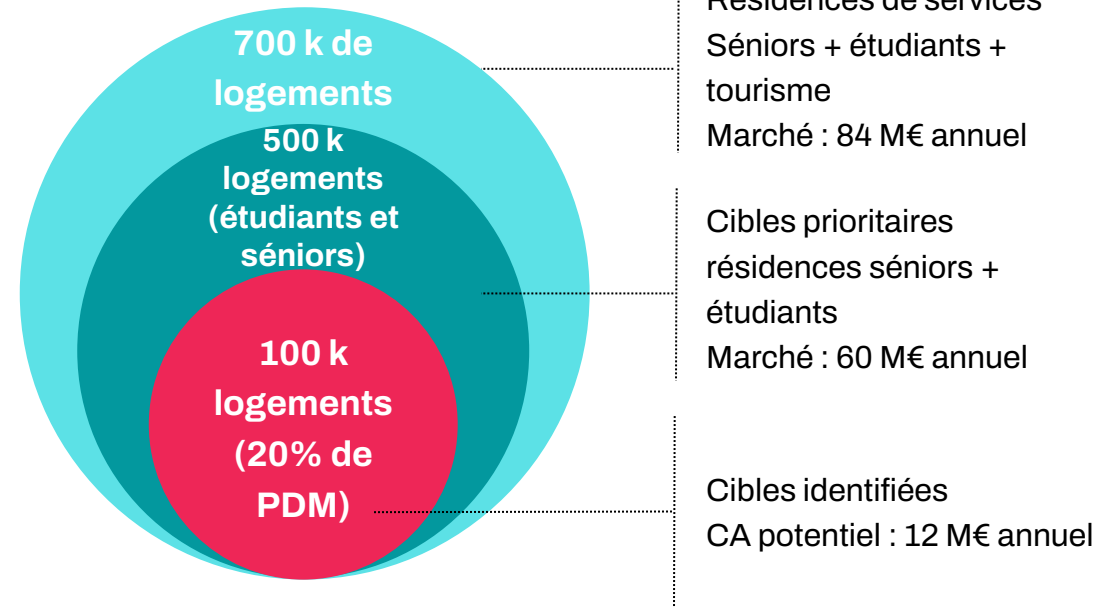
# Taille de marché

Le marché de l'habitat collectif représente plusieurs millions de logements en France avec un parc en forte croissance pour répondre notamment aux enjeux démographiques des territoires

## Les bailleurs sociaux en France



## Les résidences de service en France



Une « niche » de marché qui n'intéresse pas les autres FAI qui se concentre sur les offres B2C à prix élevé dans un environnement très concurrentiel les uns envers les autres

➤ Une équipe R&D pour une innovation continue



2025

## QOONTOO Square = TV interactive

- 1- Echanges de services entre résidents
- 2- Amélioration de la communication au quotidien entre le bailleur et les locataires (alertes travaux, rappels quittances...).



2026

## Smart Home

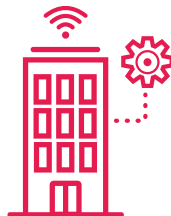
Amélioration de la gestion des fluides à l'échelle du logement (eau, chauffage...)



Juin 2024

## Plateforme MyQOONTOO

Gestion directe par le locataire de ses options via la plateforme (forfait mobile, bouquet TV...).



2025/2026

## Smart Building = Gestion intelligente du bâtiment

LoRaWAN

Solution permettant une meilleure gestion du patrimoine immobilier pour le bailleur (VMC, sécurité, Skydomes, chauffage,...)



2028

## Aide au maintien à domicile

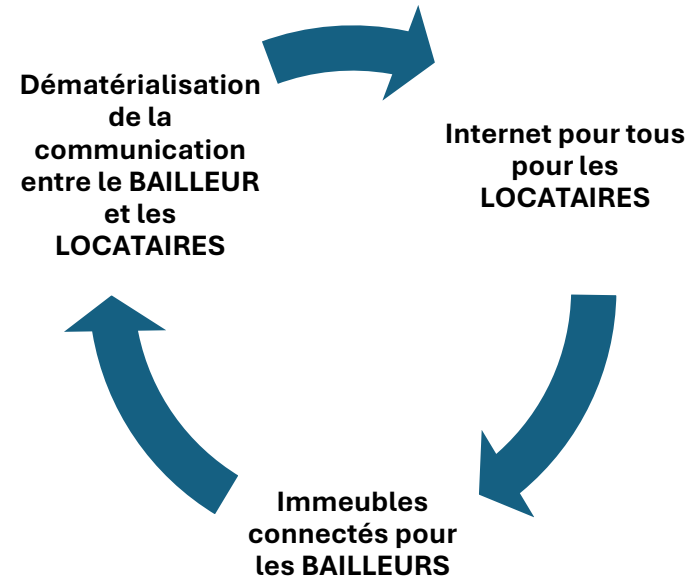
LoRaWAN

## 3 facteurs clés très forts de différenciation pour QOONTOO

### 1. Le PRIX : une offre complète à un prix imbattable

- Un prix très bas totalement indolore dans les charges locatives mensuelles des locataires

### 2. Une approche 360°



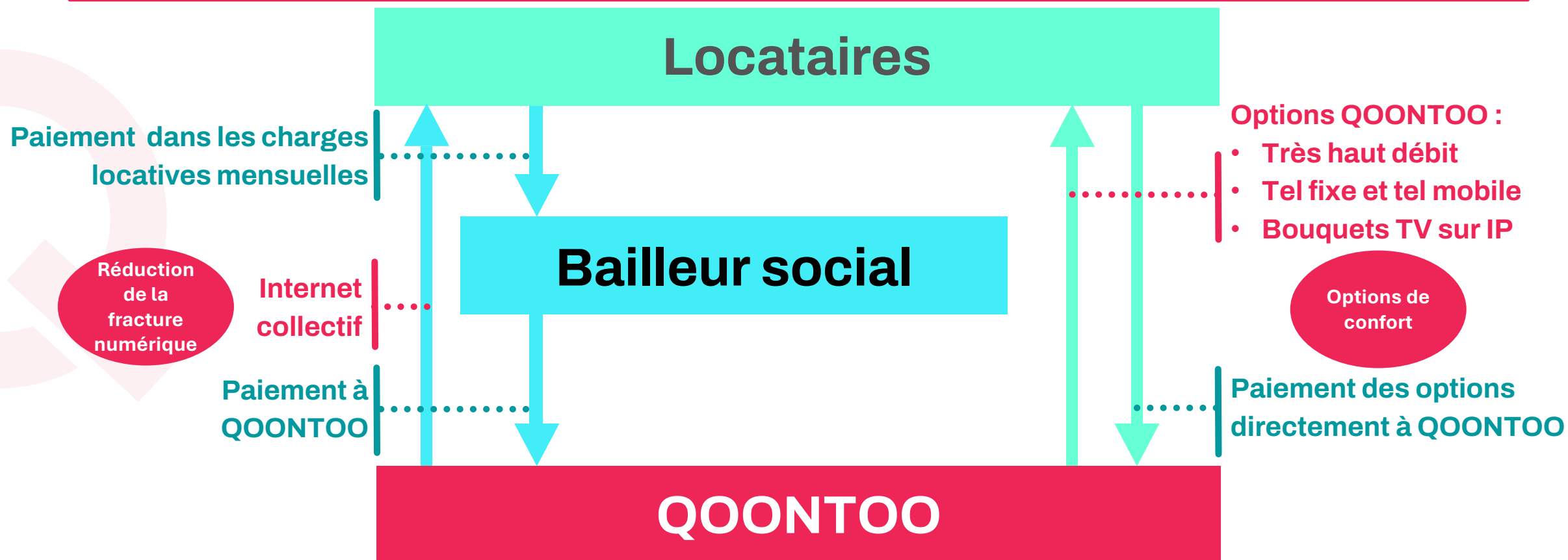
### 3. Un accompagnement des bailleurs et des locataires

- **Et, déjà, un solide ancrage chez les bailleurs sociaux**
- QOONTOO a su au fil de ces dernières années, se construire une image forte chez les bailleurs sociaux

# Un modèle économique robuste

➤ Un Business Model B2B, récurrent, sur des contrats pluriannuels

Un abonnement compris dans les charges locatives reversé à QOONTOO  
Des options payantes réglées directement à QOONTOO





2 offres complètes + options + portail d'application

Le portail QOONTOO SQUARE  
et ses applicationsQOONTOO  
CONFORTInternet  
haut débit+  
TNT  
+Téléphone  
fixe  
basiqueQOONTOO  
PREMIUMInternet  
très haut débit+  
TNT  
+Téléphone  
fixe  
illimité

OU

+

+ OPTIONS : forfaits mobiles et TV par Internet

QOONTOO™

SQUARE

My  
QOONTOOMON  
LOGEMENTENTRE  
NOUSSMART  
HOMEMA  
SANTÉ

# Un agenda de développement

qui suit une stratégie de conquêtes et de déploiements

2024

2025

2026

2027

Logements

1 100

12 000

63 000

100 000

Equipe

5

16

27

47

CA

120 k€

2,8 M€

6,7 M€

11,0 M€

EBITDA

-

1,3 M€

3,4 M€

5,0 M€

**Et une rentabilité atteinte dès fin 2025 !**

➤ Ceux qui ont signé et ceux qui vont signer !

Ils ont signé :



Nantes



Orvault



Agglo de Rennes



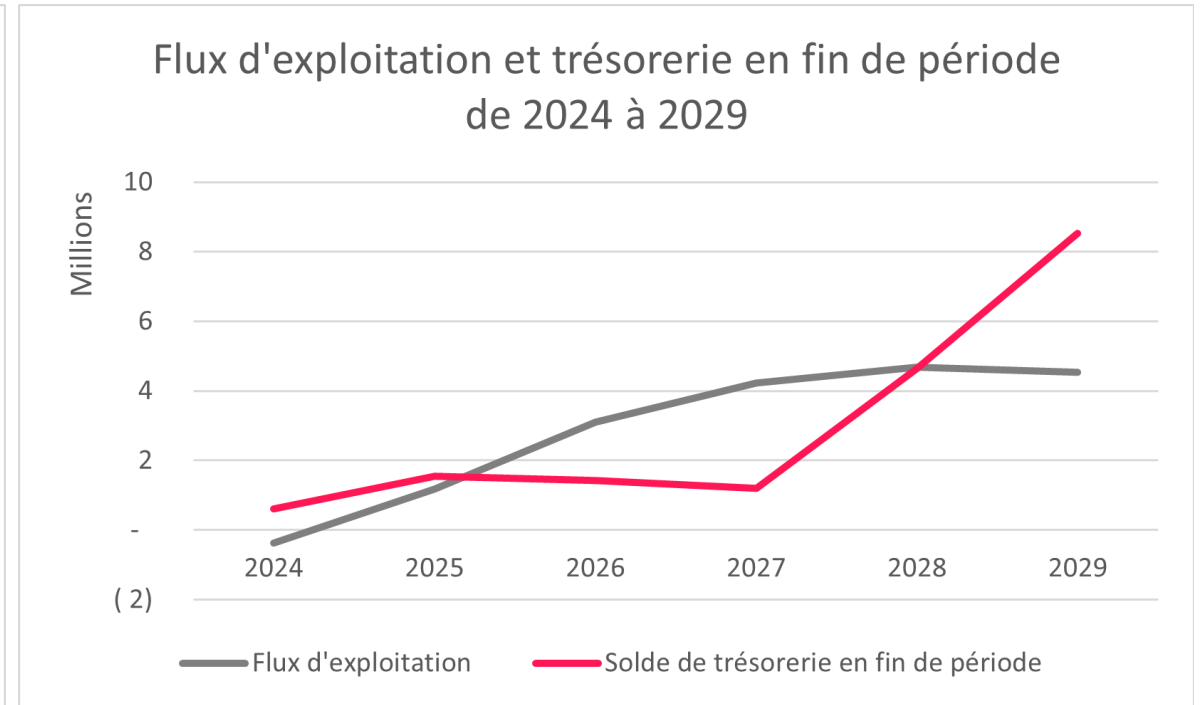
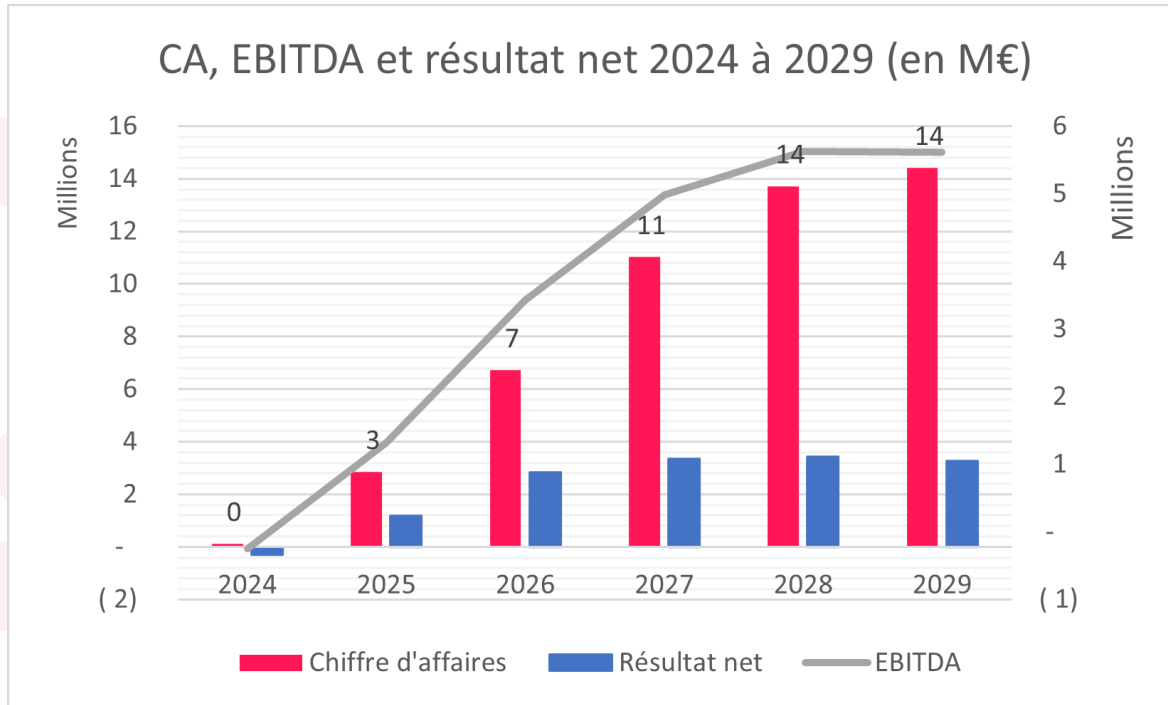
Marseille et Chessy (77)

D'autres prospects sont sur le point de sauter le pas :

- En Alsace,
- En Bretagne
- Dans le lyonnais
- Dans les Pays de la Loire,
- ...

# Le modèle de QOONTOO, rentable et scalable

➤ amène à des marges bénéficiaires à un horizon de 2 ans



## RAISON D'ÊTRE

Réduire la fracture numérique au sein des habitats collectifs

## INDICATEURS

### Indicateurs environnementaux :

- Empreinte carbone du réseau
- Efficacité énergétique des solutions QOONTOO
- **CO<sup>2</sup> évité grâce aux box reconditionnées : L'impact de la fabrication de box neuves est de 79% alors que l'impact de leur fonctionnement n'est que de 21% ! (source : ADEME)**

### Indicateurs sociaux :

- Coûts de connexion évitée par rapport à la moyenne française
- Nombre de nouveaux individus disposant du haut débit à leur domicile
- Nombre d'emplois créés (directs et indirects)

## OBJECTIFS CHIFFRÉS À 2030

- Coûts de connexion inférieurs de 80% à la moyenne française
- 340.000 personnes, en état de fracture numérique, disposent désormais d'Internet (près de 10% de la fracture numérique)
- 660 000 personnes préservent leur reste à vivre grâce à QOONTOO
- 80 emplois directs et 240 emplois indirects créés

## BÉNÉFICIAIRES

- Populations socialement fragilisées dans les habitations à loyer modéré
- Bailleurs sociaux

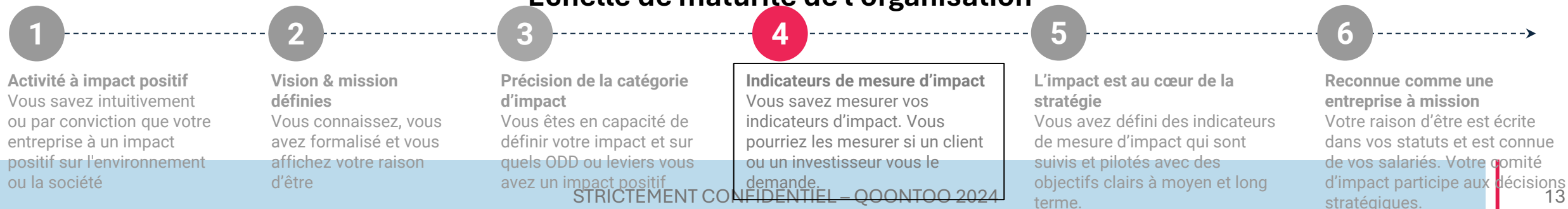
## ODD DES NATIONS UNIES



## LEVIERS D'IMPACT

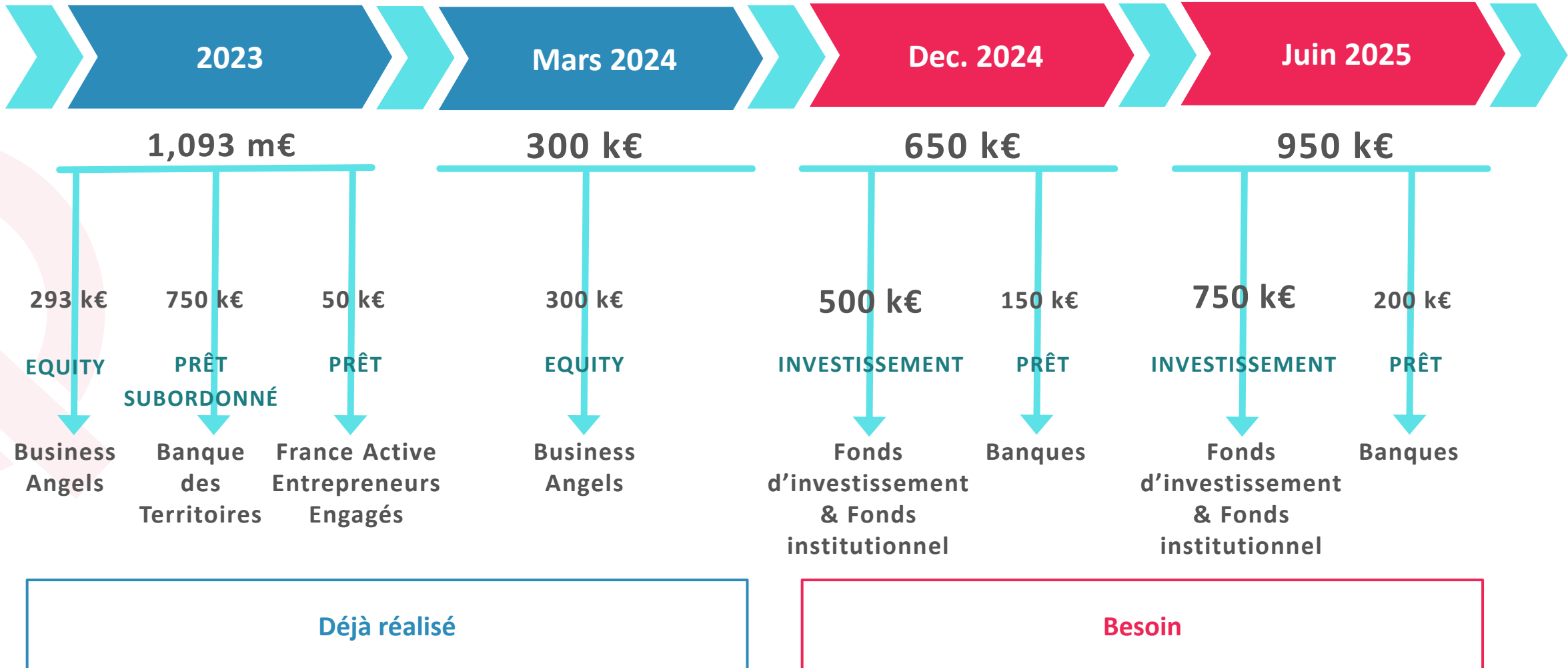
- Dématérialisation
- Efficience

## Échelle de maturité de l'organisation



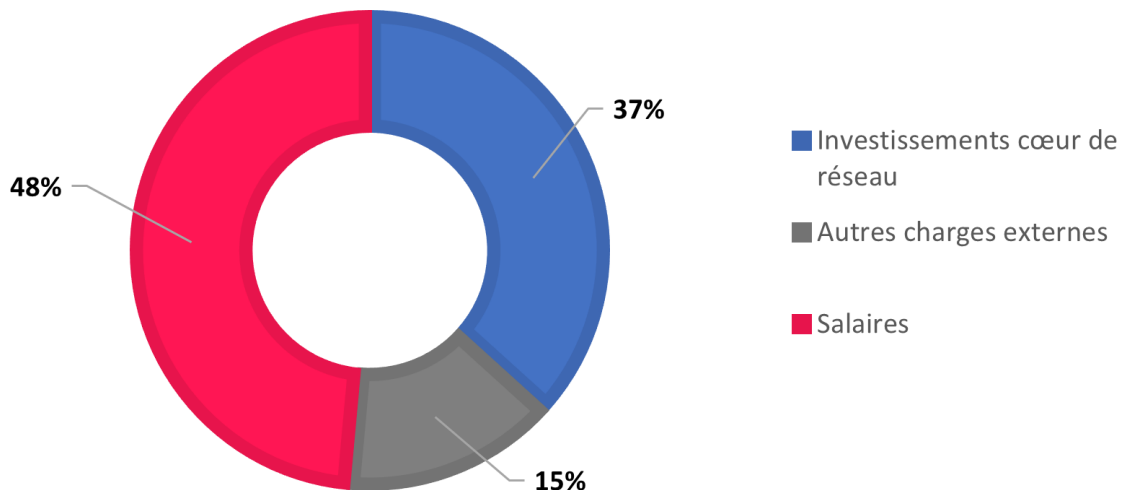
# Besoin en financement : calendrier

La Banque des Territoires finance QOONTOO à hauteur de 750 k€ avant sa probable entrée au capital entre 2024 et 2025



## ➤ Priorités, objectifs clairs, efficacité & rentabilité

### UTILISATION DES FONDS LEVÉS



- Cœur de réseau :
  - mise en place du site miroir à Rennes (PRA-PCA)
  - CMTS centralisé virtualisé HARMONIC
  - Développement du site de self-care « MyQOONTOO »
  - Portail « QOONTOO SQUARE » V1
- Recrutements : postes clés
  - Ingénieur
  - Développeur
  - Responsable Marketing et communication
  - Responsable relation client

## ➤ QOONTOO : un opérateur qui accompagne



### ➤ DES RÉSIDENTS INSTALLATEURS

QOONTOO forme des résidents au déploiement des box dans les résidences.

Les résidents-installateurs sont rémunérés pour intervenir comme support de niveau 1.

### ➤ UN BUREAU DE PROXIMITÉ DANS LES QUARTIERS

QOONTOO propose la mise en place d'une permanence au plus proche des locataires pour les aider et les accompagner.



### ➤ UN TRAVAIL EN COORDINATION

### ➤ AVEC LES ASSOCIATIONS DE QUARTIER, LES BAILLEURS ET LES COLLECTIVITÉS

QOONTOO coorganise avec ces acteurs diverses manifestations vers et pour les locataires : pieds d'immeubles, moments festifs, etc.,



**Djamel  
MILLET**

#### **Résident-installateur du quartier de PORT-BOYER**

« Résident installateur, j'ai été formé par QOONTOO et embauché pour accompagner les habitants du quartier dans l'installation de leur équipement QOONTOO. Je leur propose également des options supplémentaires s'ils le souhaitent (téléphonie, bouquet TV...). »



# L'équipe QOONTOO

➤ Complémentarité sur un large spectre de compétences



**Fabrice BELLOIS**

## CEO

Expert en technologies de l'information et de la communication



**Simon MENARD**

## Responsable technique

Ingénieur motivé et dynamique, Simon est prêt à relever tous vos défis



**Pierre BUHOT**

## Responsable commercial

Après 3 ans chez un bailleur, Pierre vous accompagne dans le déploiement de votre solution QOONTOO



**Estelle MAILLET**

## Cheffe de projet innovation

La curiosité est la qualité première d'un chef de projet, Estelle explore notamment le potentiel de mutualisation des connexions internet du patrimoine



**Ludovic LEVÊQUE**

## Coordinateur terrain

Ludovic est présent sur le terrain pour orienter vos locataires sur l'offre QOONTOO



**Anne Aurélie LE MAT**

## Office manager

Le couteau suisse de QOONTOO



**Didier SIMON**

## Expert segment de marché bailleurs sociaux

25 ans en qualité de cadre de direction dans le milieu HLM, Didier est un expert des bailleurs sociaux

# Ils soutiennent QOONTOO

Venez les rejoindre !



# QOONTOO

Fabrice BELLOIS

+33 (0)6 74 26 56 65

[fabrice.bellois@qoontoo.com](mailto:fabrice.bellois@qoontoo.com)



**QOONTOO**  
l'internet inclusif et responsable

**QOONTOO**

<https://qoontoo.com/>

**Document d'informations certifiées**  
**01/10/2024**

# Disclaimer

Cette émission d'actifs numériques par la société VAULT SAS est exécutée en vue de leur utilisation contre un bien ou service de la Société XXX via sa page "Boutique" sur la Plateforme opérée par la société Kriptown SAS et d'une cotation en euro sur le marché secondaire sur la Plateforme opérée par la société Kriptown SAS. Cette opération est donc soumise aux Conditions Générales de la société Kriptown SAS, consultables sur son site internet ([CGU Kriptown](#)).

## Description de l'opération et des droits liés aux actifs numériques

La campagne réalisée sur la Plateforme opérée par la société Kriptown SAS correspond à une opération de souscription d'actifs numériques. À la fin de la période de souscription des actifs numériques, l'Émetteur VAULT SAS vous distribuera de manière définitive les actifs numériques que vous avez préalablement souscrits. Le droit d'usage de vos actifs numériques est de la responsabilité de l'Émetteur qui, en relation avec la Société XXX, se chargera de vous distribuer le(s) bien(s) ou service(s) en question lors de l'utilisation de vos actifs numériques via votre interface dédiée à l'adresse <https://www.kriptown.com/fr/shop>.

actifs numériques via votre interface dédiée à l'adresse <https://www.kriptown.com/fr/shop>.

Cette émission d'actifs numériques pourra permettre à l'Émetteur de financer sa participation à l'augmentation de capital de la Société XXX afin de renforcer les fonds propres de cette dernière.

Le présent document a pour objectif de vous donner le plus d'informations possible sur la Société XXX dont les produits et services de vos actifs numériques sont rattachés.

Les actifs numériques émis sont des jetons au sens de l'article L.54-10-1, 1° du Code monétaire et financier. Il s'agit, au sens des articles L. 552-1 et L. 552-2 du Code monétaire et financier, de biens incorporels représentant, sous forme numérique, un ou plusieurs droits pouvant être émis, inscrits, conservés ou transférés via la Plateforme au moyen d'un dispositif d'enregistrement électronique partagé (blockchain) permettant d'identifier, directement ou indirectement, le propriétaire desdits biens. Les actifs numériques émis ne sont pas des instruments financiers et ne font pas partie de la liste de l'article L. 211-1 du Code monétaire et financier. Ils ne sont pas non plus des bons de caisse au sens de l'article L. 223-1 du Code monétaire et financier.

En achetant des actifs numériques de l'opération, vous devenez détenteurs d'actifs numériques, des jetons vous donnant un droit d'usage défini dans le point 4. de ce whitepaper.

### **AVERTISSEMENT**

*Investir dans des actifs numériques présente des risques de perte en capital.*

*Le capital investi est non garanti. Tout investissement peut entraîner une perte partielle ou totale du capital.*

*Le processus de sélection des sociétés mis en place, l'accès à la page boutique et la présence d'un marché secondaire sont notamment là pour vous prémunir d'une partie de ces risques, mais l'évolution d'une société et de la cotation des actifs numériques ne sont jamais prévisibles. Le cours des actifs numériques peut être soumis à une forte volatilité. Il vous appartient donc de prendre votre décision d'investissement en toute connaissance de cause.*

*Il est conseillé de n'investir qu'une faible partie de son patrimoine en actifs numériques.*

# Table des matières

## 1. Informations générales

- Nom de la société
- Forme sociale de l'entreprise
- Mandataires sociaux
- Siren
- Capital social
- Adresse du siège
- Date de création
- Actifs

## 2. Données financières

- Capital social & répartition
- Engagements capitalistiques
- Tableau détaillé des produits et charges
- Tableau détaillé des actifs et passifs

## 3. Besoin de fonds propres

- Valorisation retenue
- Méthode de valorisation détaillée
- Historique des levées de fonds

## 4. Emission d'actifs numériques

- Montant Min (SoftCap) et Max souhaités (HardCap)
- Déroulement de l'opération
- Prix d'émission d'un actif numérique
- Droit d'usage rattaché aux actifs numériques
- Modalités d'usage des actifs numériques
- Liquidité

## 5. Validations

- Expert comptable
- Avocat

# 1. Informations générales

<b>Nom de la société</b>	QOONTOO
<b>Forme sociale de l'entreprise</b>	Société par Actions Simplifiée
<b>Mandataires sociaux</b>	Fabrice BELLOIS
<b>Commissaire aux comptes</b>	LBA Walter France
<b>SIREN</b>	828 965 632
<b>Capital social (€)</b>	182.260,00 euros
<b>Adresse du siège social</b>	25, rue Lenepveu C/O WEFORGE 49100 ANGERS
<b>Date de création</b>	11/04/2017
<b>Actifs (brevets, marques, propriété intellectuelle/industrielle, site internet, logiciel etc.)</b>	Marque QOONTOO

# 2. Données financières

## Capital social (€) & répartition :

Le capital social est de 182 260€

Répartition du capital de QOONTOO après la levée de fonds de mars 2024 (situation au 01.10.2024)													
Groupe	Sous-groupe	Associé	Prix nominal de l'action (euros) :			10 €	Groupe		Sous-groupe		Ranking du sous-groupe	Membre du comité de suivi	
			si personne morale, représentée par :	Nbre actions	Capital		%	Nbre actions	%	Nbre actions			%
Fondateur	Fondateur	Ubiade	Fabrice BÉLLOIS	4 739	47 390	26,02%	6 389	35,05%	6 389	35,05%	1	CS	
Co-dirigeant	Apporteur d'affaires	Adviser et Transition	Fabrice BÉLLOIS	1 650	16 500	9,05%	1 150	6,31%	1 150	6,31%	4	CS	
Salarie	QOONTOO	Simon MENARD		55	550	0,30%	55	0,30%	55	0,30%	22		
	Léopold KAHLOUCHE	Léopold KAHLOUCHE		796	7 960	4,35%			796	4,35%	5		
	Didier KAHLOUCHE	Didier KAHLOUCHE		1	10	0,01%			1	0,01%	25	CS	
	Nicolas DE GRASSAT	Nicolas DE GRASSAT		50	500	0,27%			50	0,27%	23		
	Pierre SAUVIN	Pierre SAUVIN		200	2 000	1,10%			200	1,10%	27		
	Franck CANUZZAC	Franck CANUZZAC		166	1 660	0,91%			166	0,91%	15		
	Benoît LASPORTES	Benoît LASPORTES		166	1 660	0,91%			166	0,91%	15		
	Laurence LAZARD	Laurence LAZARD		83	830	0,46%	2 803	15,38%	83	0,46%	20		
	Christophe BOISSON	Christophe BOISSON		86	860	0,47%			86	0,47%	19		
	FC BUSINESS	FC BUSINESS	Frédéric COUSIN		80	800	0,44%			80	0,44%	21	
	Jean Michel NION	Jean Michel NION		50	500	0,27%			50	0,27%	23		
	Catherine BAUMHAUER	Catherine BAUMHAUER		516	5 160	2,83%			516	2,83%	7		
	Lionel BOUETTE	Lionel et Delphine BOUETTE		309	3 090	1,70%			309	1,70%	11		
Vu Van Diep AUBRY	Vu Van Diep AUBRY		440	4 400	2,41%			440	2,41%	10			
Partenaires techniques	LÉPHIGE	LÉPHIGE	Gilles LEFAGE	258	2 580	1,42%	911	5,00%	258	1,42%	14		
	LUSSO	LUSSO	Laurent DUROU	453	4 530	2,50%			453	2,50%	6		
Business Angels	BAUMHAUER	CCB	Casper BAUMHAUER	1 199	11 990	6,58%			2 169	11,90%	9	CS	
		Familiengesellschaft BAUMHAUER GbR	Casper BAUMHAUER	333	3 330	1,83%							
		Casper BAUMHAUER		637	6 370	3,50%							
	ICY INVESTISSEMENT	ICY INVESTISSEMENT	Fernick JOLLY	482	4 820	2,64%			482	2,64%	8		
	LESEUR	Sonia LESEUR		273	2 730	1,50%			273	1,50%	13		
	SARCOMA	SARCOMA	Franck CHAPELIER	495	4 950	2,70%			451	2,50%	9		
	BATARD	Philippe et Magali BATARD		91	910	0,50%			91	0,50%	18		
	SPARC CONSEIL	Christophe AUBRIOT DE COUFLOUR		45	450	0,25%							
	Michel BASILLARD			183	1 830	1,00%							
	Jean-Jacques BECOUZE			136	1 360	0,75%							
	FINANCIERE DESCHANEL	Rémi BERNARD		182	1 820	1,00%							
	Jean-Pierre BERNHEIM			272	2 720	1,49%							
	FC FINANCIERE CHANCELLE	Franck CRELIZE		182	1 820	1,00%							
	ACTANTIEL DEVELOPPEMENT	Fabrice CHESNEAU		182	1 820	1,00%							
	Guljuma DEBRIN			45	450	0,25%							
	TD INVESTISSEMENTS	Thomas DESCAMPS		336	3 360	1,86%	6 644	36,45%					
	HOLDING SD	Sébastien DUPONT		91	910	0,50%							
GNAL	Jean-Marc GAUDIN		91	910	0,50%								
Fesck GOUVRION			45	450	0,25%								
SCODEN	Valentin GUILLOIS		182	1 820	1,00%								
ABAB	Arnaud JEHENNE		23	230	0,13%			3 174	17,41%	2	CS		
Jacky LÉGLERIC			45	450	0,25%								
FORCONZEL	Lucien LESOURD		45	450	0,25%								
Jacques LOUSSAÏF			91	910	0,50%								
Arnaud MANGIN			45	450	0,25%								
Marie-Claire MONTEB			66	660	0,35%								
Gilles MOREAU			136	1 360	0,75%								
Jean-Pierre MURATET			136	1 360	0,75%								
Bruno PITTO			182	1 820	1,00%								
TOMASZE GROUP	Jean-Christophe PERRID		45	450	0,25%								
Fesck REYMOND			45	450	0,25%								
LES RUES ACQUISITION	Arnaud ROUGE (Ee)		273	2 730	1,50%								
BATEAUX ATLANTIQUE	François TROCHARD		91	910	0,50%								
EDS	Françoise-Frédéric PUFFARD		182	1 820	1,00%								
Société de capital risque	ANJOU AMORÇAGE	Anjou Amorçage	Benoît CHOPLAIN	274	2 740	1,50%	274	1,50%	274	1,50%	12	CS	
<b>TOTAL</b>				<b>18 226</b>	<b>182 260</b>	<b>100,00%</b>	<b>18 226</b>	<b>100,00%</b>	<b>18 226</b>	<b>100,00%</b>		<b>6</b>	

## Engagements capitalistiques (BSA Air, BSPCE, Promesse de cession, work for equity, etc.) :

Aucun engagement capitalistique à ce jour



# 2. Données financières

**Tableau détaillé des produits et charges**  
Dernière année fiscale clôturée

	01/01/2023	16,00
	30/04/2024	mois
<b>Total des produits d'exploitation</b>	<b>118 599,15</b>	<b>626,17</b>
<b>Ventes de marchandises</b>		
<b>Production vendue Biens</b>		
<b>Production vendue Services + Travaux</b>	<b>18 970,58</b>	<b>100,00</b>
<b>Production vendue Services FRANCE</b>		
70410000 Travaux	15 630,75	82,39
70602000 Prestations de services à 20%	3 339,83	17,61
<b>Montant net du chiffre d'affaires</b>	<b>18 970,58</b>	<b>100,00</b>
<b>Production immobilisée</b>		
72000000 Production immobilière	89 638,99	472,52
<b>Subventions</b>		
74000000 Subventions d'exploitation	9 500,00	50,08
<b>Reprises sur amts, dépréciations et provisions</b>		
78174000 Reprise sur dépréc. créances		
<b>Autres produits d'exploitation</b>	<b>489,58</b>	<b>2,58</b>
75800000 Produits divers de gestion courante	489,58	2,58
<b>Total des charges d'exploitation</b>	<b>635 618,06</b>	<b>N/S</b>
<b>Achats de matières premières et autres appro.</b>		
60100000 Achats de cartes SIM	1 431,84	7,55
60110000 Achats ligne FHEBK	1 245,00	6,56
	186,84	0,99
<b>Variation de stocks approvisionnements</b>		
60310000 Variation de stock de mat. 1ères	(1 242,50)	-6,55
	(1 242,50)	-6,55
<b>Autres achats et charges externes</b>		
60400000 Achats d'études et prestations	2 042,56	10,77
60405000 Gestion Infrastructure Réseau		
60410000 DSIO Délégue		
60411000 Sécurité VoIP		
60412000 Fourniture Canaux SIP	4 967,80	26,29
60413000 Logiciel d'administration rout		
60420000 Orange - Communications Data C	41 065,34	216,57
60611000 Electricité	994,95	5,24
60614000 Carburant	847,41	4,49
60630000 Fourniture d'entretien et petit équipement	6 505,62	34,29
60631000 Petits équipement EU	285,42	1,50
60640000 Fournitures de bureau	1 135,53	5,99
61100000 Sous-traitance générale	4 245,36	22,38
61110000 Sous-traitance centre appels	972,56	5,13
61300000 Locations - Domiciliation WEFO	2 640,00	13,82
61300000 Locations salle de réunion		
61320000 Location immobilière	12 064,79	63,70
61350000 Locations mobilières	160,40	0,99
61351000 Locations/Abonnements LOGICEL LE	972,56	5,13
61352000 Locations/Abonnements LOGICELS	6 716,23	35,40

	01/01/2023	16,00
	30/04/2024	mois
61354000 Locations véhicules	17 274,10	91,08
61400000 Charges locatives	824,00	4,34
61520000 Entretien et réparation sur immobilier	359,95	1,90
61550000 Entretien et réparation sur mobilier	258,00	1,36
61560000 Maintenance	1 500,37	7,91
61560100 Abonnement G Suite Business		
61560400 Maintenance Exaprobe	4 817,58	25,40
61560500 Hébergement OVH		
61560600 Cogent Hébergement coeur de r	21 782,50	114,82
61560610 Maintenance LUGSIS	53 227,00	280,59
61560620 Maintenance Sécurité VoIP	10 632,88	57,10
61560700 Abonnement Microsoft	599,91	3,18
61560800 Abonnement E.Thic Cybersécuri		
61560900 Abonnement Voxnode		
61561000 Maintenance LE	240,45	1,27
61561100 ADOBE		
61562000 Maintenance EXO	74,99	0,40
61600000 Assurances	217,00	1,14
61810000 Documentation	304,37	1,60
61850000 Frais de colloques, séminaire	1 029,65	5,43
62200000 Commission sur investissement	3 001,00	15,82
62260000 Honoraires	21 258,57	112,00
62260100 Honoraires d'expertise comptab	5 679,05	29,94
62260200 Honoraires sociales	2 604,30	13,73
62260500 Honoraires relations presse	2 104,50	11,09
62260900 Honoraires d'avocat	23 532,92	124,05
62261100 Honoraires commissaire aux com	2 300,00	12,12
62261200 Honoraires levée de fonds	23 850,00	125,72
62262000 Honoraires recrutement	32 800,00	171,86
62263000 Honoraires relations presse	136 000,00	727,44
62270000 Frais d'actes et contentieux	2 998,09	15,80
62300000 Publicité, publications, rela	2 541,00	13,39
62310000 Annonces & insertions	6 135,27	32,34
62320000 Foras et expositions	13 752,00	72,49
62350000 Publicité, publications, rela		
62410000 Transport sur achats	10,00	0,05
62510000 Frais de déplacements	10 562,54	55,68
62520000 Frais kilométriques	5 009,24	26,41
62570000 Réceptions	1 024,01	5,40
62600000 Frais postaux et de télécomm		
62610000 Frais postaux	74,65	0,39
62630000 Téléphone	199,83	1,05
62700000 Services bancaires	1 867,69	9,79
62810000 Cotisations	253,55	1,34
<b>Impôts, taxes et versements assimilés</b>		
63120000 Taxe d'apprentissage	648,15	3,42
63330000 Verst lib. formation continue	338,34	1,78
63350000 Verst lib. taxe apprentissage	398,20	2,10
63510000 CET	51,61	0,27
	(140,00)	-0,74
<b>Salaires et traitements</b>		
64110000 Rémunération du personnel	69 434,56	366,01
64120000 Congés payés	63 272,99	333,53
64140000 Indemnités et avantages divers	6 035,57	31,82
	126,00	0,66
<b>Charges sociales du personnel</b>		
64510000 Cotisations URSSAF	21 543,52	113,56
64512000 Charges sociales sur prov CP	11 702,66	61,69
64520000 Cotisations mutuelles	2 044,76	10,78
64530000 Cotisations retraite	1 457,70	7,68
	3 560,08	18,77

	01/01/2023	16,00
	30/04/2024	mois
64540000 Cotisations ASSEDIIC	2 679,47	14,12
64580000 Cotisations autres organismes	3,65	0,02
64750000 Médecine du travail	95,00	0,50
<b>Dotation aux amortissements sur immobilisations</b>		
68111000 Dotations aux amort. Immos incorp.	42 978,43	226,55
68112000 Dotations aux amort. Immos corp.	3 258,45	17,18
	39 719,98	209,38
<b>Autres charges de gestion courante</b>		
65800000 Charges diverses de gestion courantes	3 308,93	17,44
<b>Résultat d'exploitation</b>	<b>(517 018,91)</b>	<b>N/S</b>
<b>Total des produits financiers</b>		
<b>Total des charges financières</b>		
<b>Intérêts et charges assimilées</b>	<b>26 784,52</b>	<b>141,19</b>
66110000 Intérêts des emprunts	26 784,52	141,19
66181000 Charges d'intérêts des dettes	26 809,15	141,32
	(24,63)	-0,13
<b>Résultat financier</b>	<b>(26 784,52)</b>	<b>-141,19</b>
<b>Résultat courant avant impôts</b>	<b>(543 803,43)</b>	<b>N/S</b>
<b>Total des produits exceptionnels</b>		
<b>Produits exceptionnels sur opérations de gestion</b>	<b>24 745,20</b>	<b>130,44</b>
77100000 Produits exceptionnels	24 745,20	130,44
<b>Total des charges exceptionnelles</b>		
<b>Charges exceptionnelles sur opération de gestion</b>		
67180000 Autres charges exceptionnelles	24 745,20	130,44
<b>Charges exceptionnelles sur opération en capital</b>		
67800000 Autres charges exceptionnelles		
<b>Résultat exceptionnel</b>	<b>24 745,20</b>	<b>130,44</b>
<b>Résultat de l'exercice</b>	<b>(519 058,23)</b>	<b>N/S</b>

# 2. Données financières

## Tableau détaillé des actifs et passifs Dernière année fiscale clôturée

### Détail de l'actif

	01/01/2023	16,00
	30/04/2024	mois
<b>Capital souscrit non appelé</b>		
<b>TOTAL II - Actif Immobilisé NET</b>	<b>358 479,23</b>	<b>50,02</b>
<b>Concessions brevets et droits similaires</b>	<b>40 919,50</b>	<b>6,46</b>
20500000 Concessions, brevets, licences, logiciels,	1 504,52	0,24
22500200 Plateformes Support - Code&raf	20 000,00	3,18
20500300 Logiciel de gestion de machine	2 800,00	0,44
20500400 Profil Numérique SFN	2 500,00	0,39
20500500 Mise en place NETGEM	32 500,00	5,13
20510000 Marques	7 210,00	1,14
28050000 Amort. des concessions, brevets, logiciels,	(22 811,69)	-3,60
28050040 Amort. Profil Numérique SFN	(1 284,72)	-0,20
28050050 Amort. mise en place Netgem	(1 498,61)	-0,24
<b>Installations techniques, matériel et outillage</b>	<b>181 397,69</b>	<b>28,65</b>
21540000 Matériel industriel	194 961,45	30,79
21541000 Modem	31 510,00	4,98
28154000 Amortissements Matériel indus	(36 671,09)	-5,79
28154100 Amort. Modem	(6 402,67)	-1,33
<b>Autres immobilisations corporelles</b>	<b>11 365,55</b>	<b>1,80</b>
21830000 Matériel de bureau et informatique	5 080,16	0,80
21830100 Ordinateur portable Asus S410U		
21840000 Mobilier	7 461,10	1,18
28183000 Amort. du matériel de bureau et info.	(768,41)	-0,12
28184000 Amort. du mobilier	(407,30)	-0,06
<b>Immobilisations corporelles en cours</b>	<b>120 746,49</b>	<b>19,07</b>
23100000 Immobilisations en-cours	120 746,49	19,07
<b>Autres immobilisations financières</b>	<b>4 050,00</b>	<b>0,64</b>
27500000 Dépôts et cautionnements versés	4 050,00	0,64
<b>TOTAL III - Actif Circulant NET</b>	<b>274 656,41</b>	<b>43,38</b>
<b>Matières premières, approvisionnements</b>	<b>1 242,50</b>	<b>0,20</b>
31000000 Stock de matières premières	1 242,50	0,20
<b>Créances clients et comptes rattachés</b>	<b>16 216,80</b>	<b>2,56</b>
0410 Collectif clients débiteurs	16 216,80	2,56
<b>Autres créances</b>	<b>22 635,57</b>	<b>3,58</b>
40970000 Ffs - Avoirs		
44562000 T.V.A. Ded. sur immobilisations	0,33	
44566000 T.V.A. déductible	31,56	
44566001 T.V.A. Ded./Achats Intracomm.	0,08	
44566200 T.V.A. déductible sur ABS 20%	462,71	0,07
44567000 Crédit de T.V.A. à reporter		
44568000 Remboursement de T.V.A. demandé	19 706,00	3,11
44568000 T.V.A. sur FNP	2 434,69	0,38
44568600 T.V.A. déductible en attente		
<b>Disponibilités</b>	<b>228 324,59</b>	<b>36,06</b>
51200000 BPOG	228 324,59	36,06
51202000 Banque BP		
<b>Charges constatées d'avance</b>	<b>6 236,95</b>	<b>0,96</b>
48600000 OCA d'exploitation	6 236,95	0,96
<b>TOTAL DU BILAN ACTIF</b>	<b>633 135,64</b>	<b>100,00</b>

### Détail du passif

	01/01/2023	16,00
	30/04/2024	mois
<b>TOTAL I - Capitaux propres</b>	<b>91 782,75</b>	<b>14,50</b>
<b>Capital Social ou individuel</b>	<b>182 260,00</b>	<b>28,79</b>
10130000 Capital appelé, versé	182 260,00	28,79
<b>Primes d'émission, de fusion, d'apport, ...</b>	<b>429 700,00</b>	<b>67,87</b>
10410000 Primes d'émission	429 700,00	67,87
<b>Report à nouveau</b>	<b>(1 119,02)</b>	<b>-0,18</b>
11900000 Report à nouveau débiteur	(1 119,02)	-0,18
<b>Résultat de l'exercice</b>	<b>(519 058,23)</b>	<b>-81,88</b>
<b>TOTAL II - Autres fonds propres</b>		
<b>TOTAL III - Total des Provisions</b>		
<b>TOTAL IV - Total des dettes</b>	<b>541 352,89</b>	<b>85,50</b>
<b>Emprunts et dettes auprès des établissements de c</b>	<b>444 002,90</b>	<b>70,13</b>
16420000 FRET PARTICIPATIF ANNUEL 750KE	375 000,00	59,23
16430000 FRET 20K Nantes transition	20 000,00	3,16
16440000 Emprunt France active 30KE	30 000,00	4,74
16884000 Intérêts courus sur emprunts	19 002,90	3,00
51220000 CIC Banque		
<b>Emprunts et dettes financières divers</b>	<b>725,84</b>	<b>0,11</b>
45500000 Compte courant d'associés- FBELLOIS	683,20	0,11
45500100 Associes Comptes courants - UBWIDE	42,64	0,01
<b>Dettes fournisseurs et comptes rattachés</b>	<b>53 547,88</b>	<b>8,48</b>
040C Collectif fournisseurs créditeurs	38 938,49	6,15
40810000 Fournisseurs Factures non parv	14 609,39	2,31
<b>Dettes fiscales et sociales</b>	<b>28 838,39</b>	<b>4,55</b>
42100000 Personnel - rémunération due	8 792,03	1,39
42620000 Provision congés payés	6 035,57	0,95
43100000 Sécurité sociale FISSA/F	5 707,44	0,90
43702000 SWISS LIFE FRANCE	1 319,45	0,21
43703000 HUMANS RETRAITE	1 060,80	0,17
43708000 Autres organismes	3,85	
43800000 Taxe d'apprentissage libérateur	51,61	0,01
43820000 Charges sociales sur OP	2 044,76	0,32
44210000 Prélèvement à la source	490,50	0,08
44520000 T.V.A. due/Achats Intracommunautaire	0,08	
44560000 T.V.A. déductible		
44571200 T.V.A. Collectée 20%	2 702,50	0,43
44860000 Bat - Charges à payer	517,00	0,08
44863000 Formation continue à payer	62,80	0,01
<b>Autres dettes</b>	<b>4 063,71</b>	<b>0,64</b>
46710000 Notes de frais Fabrice BELLOIS	2 651,55	0,42
46720000 NDF SIMON MENARD	934,07	0,15
46750000 Frais Ludovic LE/EQUJE	383,92	0,06
46760000 Frais Pierre BUHOT	94,17	0,01
<b>Produits constatés d'avance</b>	<b>10 174,17</b>	<b>1,61</b>
48700000 PCA d'exploitation	10 174,17	1,61
<b>TOTAL DU BILAN PASSIF</b>	<b>633 135,64</b>	<b>100,00</b>

# 3. Besoin de fonds propres

**Valorisation retenue (€) pour l'entrée au capital de l'émetteur : 5 105 322 €**

**Méthode de valorisation détaillée (DCF, VC, Scorecard, etc .) : DCF**

**Historique des levées de fonds :**

	Création	4	5	6	7	8	9	10	11
	avr-17	sept-21	janv-22	nov-22	avr-23	juil-23	nov-23	mars-24	déc-24
<i>PE + action</i>	10 €	60 €	60 €	110 €	110 €	110 €	110 €	110 €	280 €
<i>Valorisation</i>	10 000 €	546 660 €	646 680 €	1 296 570 €	1 416 690 €	1 532 190 €	1 589 500 €	1 709 290 €	5 103 280 €
<i>Montant total levé</i>	10 000 €	100 020 €	60 540 €	120 120 €	115 500 €	57 310 €	119 790 €	295 570 €	500 080 €
<i>Nouveau capital</i>	10 000 €	107 780 €	117 870 €	128 790 €	139 290 €	144 500 €	155 390 €	182 260 €	200 120 €

**287 140 € ont par ailleurs été levés entre septembre 2017 et juillet 2021**

## 4. Emission d'actifs numériques

Montant minimum (Softcap) souhaité (€)	100 000
Montant maximum (Hardcap) souhaité (€)	330 000
Date de début de l'opération	22/10/2024
Date de fin de l'opération	20/12/2024
<b>Prix d'émission (€) d'un actif numérique (jeton)</b>	<b>10,00 €</b>

### Droit d'usage rattaché aux actifs numériques

Un jeton vous donne le droit à un mug siglé Qoontoo

### Modalités d'usage des actifs numériques

Les actifs numériques sont utilisables uniquement via la page <https://www.kriptown.com/fr/shop>. Une fois utilisé vous recevrez le produit ou le service associé par e-mail.

### Liquidité

Conformément à l'article 3.8.5 des CGU de Kriptown, l'Emetteur se réserve la possibilité de racheter des actifs numériques pour favoriser la liquidité de ces derniers. Ils seront achetés via un « ordre à la meilleure limite », le prix sera donc défini par le carnet d'ordres déjà en place.

# 5. Validations

# Validation Expert-comptable



## RAPPORT SUR L'EXAMEN DU « DOCUMENT CERTIFIÉ » DE LA SOCIÉTÉ QOONTOO EFFECTUÉE SUR LA BASE DE PROCÉDURES CONVENUES

Fait à Paris, le 28 juin 2023

A Monsieur le Président de la Société par actions simplifiée VAULT,

En exécution de la mission que vous nous avez confiée, nous avons mis en œuvre les procédures convenues, indiquées ci-dessous, relatives à la vérification de la régularité formelle des données financières de la Société par actions simplifiée QOONTOO, société immatriculée au RCS d'Angers sous le numéro 828 965 632, présentée dans le « Document certifié », section n°2 « Nos Données financières » ci-annexée. Notre examen a été effectué conformément aux dispositions de la norme professionnelle du Conseil Supérieur de l'Ordre des Experts-Comptables applicable à la mission d'examen d'informations sur la base de procédures convenues (NP 4400). Les procédures suivantes ont été mises en œuvre dans le seul but de vous aider à apprécier la régularité formelle des données financières présentes dans le « Document certifié » au regard des comptes annuels :

- Les comptes annuels 2022 de la société QOONTOO établis par un Cabinet d'Expertise Comptable, nous ont été fournis par Monsieur Arnaud Mourmetas, Président de la société par actions simplifiée VAULT ;
- Nous avons comparé les montants présentés dans le « *tableau détaillé des produits et charges (exercice 2022)* » établi par la SAS QOONTOO aux montants présents dans le compte de résultat des comptes annuels 2022 ;
- Nous avons obtenu et vérifié l'équilibre du « *tableau détaillé des actifs/passifs (exercice 2022)* » établi par la SAS QOONTOO et avons comparé les montants au bilan des comptes annuels 2022 ;
- Nous avons vérifié que le résultat présenté dans le « *tableau détaillé des produits et charges (exercice 2022)* » correspondait à celui repris dans le « *tableau détaillé des actifs/passifs (exercice 2022)* ».

Les travaux effectués nous conduisent aux constats suivants :

- Les vérifications mentionnées au point 2 n'ont pas révélé d'erreurs ou d'omissions ;
- Les vérifications visées au point 3 n'ont pas révélé d'anomalies ;
- La réciprocité du résultat entre les deux tableaux a été vérifiée.

Compte tenu du fait que les procédures mentionnées ci-dessus ne constituent ni un audit, ni un examen limité, ni une mission de présentation de comptes, nous ne donnons aucune assurance sur la régularité et la sincérité des informations financières qui nous ont été transmises au 27 juin 2023, qu'il s'agisse de données historiques ou prévisionnelles. De même, nous ne pouvons vous donner l'assurance que toutes les anomalies qui auraient pu être détectées par la mise en œuvre de procédures complémentaires ou par un audit, un examen limité ou une mission de présentation des comptes de l'entité ont été identifiées. Notre rapport n'a pour seul objectif que celui indiqué dans le premier paragraphe. Ce rapport ne concerne que les rubriques de comptes et les éléments mentionnés ci-dessus et ne s'étend pas aux comptes annuels, intermédiaires ou consolidés de la Société par actions simplifiée QOONTOO pris dans leur ensemble.

Jonathan DARMON  
Expert-Comptable  
Et Commissaire Aux Comptes

**Liste des annexes :**    **Annexe 1 :** Extrait du Document certifié de QOONTOO (section 2 : Nos Données financières)  
**Annexe 2 :** Comptes annuels 2022 QOONTOO

# Validation Avocat

1

M<sup>r</sup> **Jaume BOSTFFOCHER**  
11 boulevard de Sébastopol  
75001 PARIS  
Tél: +33 7 82 32 14 86  
email: bostffocherjaume@avocat-conseil.fr

**VAULT SAS**  
à l'attention de  
M. Arnaud MOURNETAS  
13 rue Mademoiselle  
75015 PARIS

Paris, le 11 juillet 2023,

**Objet : Validation du « Document Certifié » établi par la société QOONTOO**

Par courriel

Monsieur le Président,

vous m'avez sollicité afin d'examiner les informations juridiques et légales figurant sur le Document Certifié établi, dans le cadre d'une émission d'actifs numériques réalisée sur la plateforme KRIPTOWN, par la société QOONTOO, société par actions simplifiée, au capital de 139.290 euros, sise C/O WIEFORGE - 25 rue Lenoire - 49100 ANGERS, immatriculée au Registre du commerce et des sociétés du greffe du Tribunal de commerce de la ville de ANGERS sous le numéro d'identification unique 828 965 632 (ci-après la « Société »). Mon examen a porté sur les éléments ci-après :

- la Société a été constituée le 7 avril 2017 et immatriculée le 11 avril 2017 ;
- le capital social est fixé à 139.290 euros, il est divisé en 13.929 actions ordinaires, intégralement libérées, de dix euros de valeur nominale chacune ;
- le capital social est réparti entre 35 associés et M. Fabrice BELLOIS, né le 16 mars 1963 à BAUGE-EN-ANJOU (49), est seul bénéficiaire effectif de la Société pour détenir 43.29% du capital social et des droits de vote de la Société (dont 11.85% en pleine propriété et 31.44% par le biais de la société UBIWIDE) ;
- la société UBIWIDE (RCS PARIS 751 394 040) a été nommée Président sans limitation de durée ;
- les statuts et l'extrait K-BIS sont à jour des différents événements sociaux intervenus depuis la création de la Société ; et
- La Société exploite le nom de domaine qoonto.com et le site internet y attaché.

Aussi, je vous confirme que ces éléments sont conformes aux énoncés du Document Certifié et ne présentent pas de discordances avec ce dernier. En revanche, mon examen n'a pas permis de statuer sur l'exactitude des éléments ci-après :

- le transfert de la marque « QOONTOO », initialement déposée par la société UBIWIDE, à la Société ;
- le montant de la levée de fonds devant s'effectuer en juillet 2023 ; et
- le projet d'émission de BSPCE.

Le Document Certifié reflète avec sincérité la situation juridique et sociale actuelle de la Société et n'appelle pas d'autres observations particulières.

Je reste à votre disposition pour évoquer ce dossier et vous prie de croire, Monsieur le Président, à l'assurance de ma parfaite considération.

  
Jaume BOSTFFOCHER,  
Avocat à la Cour

## Description

### Proposition de valeur

QOONTOO est un fournisseur d'accès Internet et de services connectés. Sa raison d'être est de réduire la fracture numérique économique et sociale en proposant un accès à Internet performant à moindre coût ainsi que des services connectés innovants. Avec la technologie de QOONTOO, les immeubles du bailleur sont connectés, ce qui permet une gestion technique intelligente des bâtiments à distance et facilite l'aide au maintien à domicile.

### Caractère innovant





Innovation de service : QOONTOO propose ainsi une solution d'Internet collectif grâce à sa technologie hybride fibre optique active + réseau de télédistribution coaxiale. Cette technologie permet en outre des services innovants : TV interactive, immeubles connectés, dématérialisation des échanges entre les bailleurs et les locataires, aide au maintien à domicile, optimisation de la consommation des fluides (eau, électricité, chauffage)

### Échelle TRL (Technology Readiness Level)

9 - Système réel prouvé à travers des opérations / missions réussies



## Équipe

Fabrice BELLOIS CEO		Didier SIMON Commercial		Simon MENARD CTO		Estelle MAILLET Cheffe de projets	
------------------------	---	----------------------------	---	---------------------	---	--------------------------------------	---

### Synthèse de l'équipe



### Évolution de la taille d'équipe



## Actionnariat

### Captable



### Financements et subventions



## Vue d'ensemble du score ESG

### Environnement



### Social



### Gouvernance



### Force principale

L'entreprise a défini des directives claires pour limiter ses déchets et augmenter le recyclage.

L'entreprise distribue des parts et des plans de participation à ses employés, ce qui accroît leur incitation financière et a une incidence positive sur la fidélisation des talents.

Un membre indépendant a été nommé au comité de gestion ou au conseil d'administration.

### Axe d'amélioration

L'entreprise ne suit pas ses émissions de gaz à effet de serre.

Aucun programme de formation n'a été mis en place pour promouvoir le développement personnel des employés.

Les pratiques de l'entreprise en matière de RGPD sont inférieures aux normes réglementaires et nécessitent des améliorations rapides.



Score

C + Taux de faillite annuel 8%

Profil de résilience

Évalue la maturité de l'entreprise et la robustesse de son modèle économique.



Modèle économique résilient, risque de faillite très faible

Profil de croissance

Évalue le rythme de développement de l'entreprise par rapport aux entreprises de maturité similaire



Croissance rapide, supérieure à la moyenne des entreprises comparables

Score par pilier

Équipe	C	Moyenne
Technologie	C	Moyenne
Commercial	C	Moyenne
Finances	C	Moyenne

Forces principales

Niveau élevé de revenus, attestant que l'entreprise a validé son adéquation au marché.  
Équipe dirigeante entièrement consacrée au projet.

Axes d'amélioration

Pas de board d'investisseurs ou de conseillers pour soutenir l'équipe de direction dans ses décisions stratégiques.  
Lenteur des recrutements depuis le lancement de l'entreprise.

État financiers

Chiffre d'affaires et clients

	oct. 2023	oct. 2024
Tendance de chiffre d'affaires annuel	14,2k€	178k€
Chiffre d'affaires récurrent	100 %	100 %
Nombre de clients	300	3250
Chiffre d'affaires annuel par client	12€	54,9€
Chiffre d'affaires généré à l'étranger	0 %	0 %
Chiffre d'affaires annuel par ETP	7,12k€	25,5k€

Tendance de chiffre d'affaires



Gestion de la trésorerie

	oct. 2024
Trésorerie	225k€
Cashburn mensuel estimé	41k€
Runway	5 mois

Structure de coûts



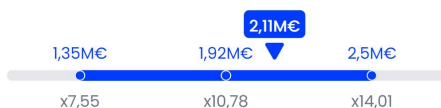
Ratio dette / capitaux propres



Valorisation

Valorisation suggérée à partir du score: 2,11M€

Dernière valorisation post-money 2M€



Cette valorisation est calculée grâce aux multiples de revenu observés dans la base de données des startups notées par Early Metrics et par des fournisseurs de données externes. Celle-ci évalue les multiples de revenu selon la tendance, le modèle économique et le niveau de maturité de l'entreprise. La fourchette basse représente le chiffre d'affaires de la borne minimale, tandis que la fourchette haute représente le chiffre d'affaires de la borne maximale.