



6. Runda ProfiAuto Rajdowych Samochodowych Mistrzostw Polski 2021

Data:	01.10.2021	Czas:	15:00
Temat:	Komunikat nr 3	Dokument nr:	1.3
Od:	Dyrektora Rajdu	Liczba stron:	1+2
Do:	Wszystkich Zawodników/Członków Załóg	Załączniki:	2

Zmiany w książce drogowej (patrz załącznik 1 i załącznik 2)

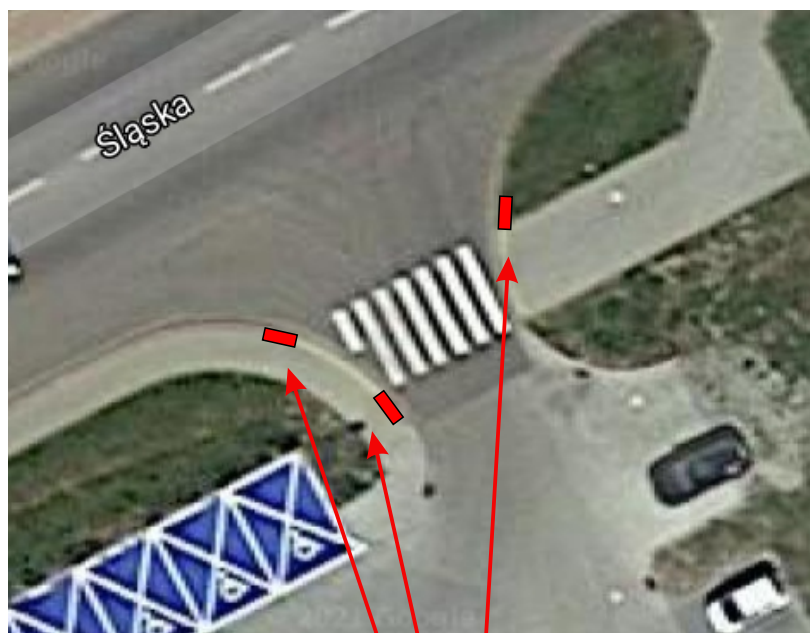
Wprowadza się zmiany na trasie odcinków specjalnych nr 1/3 – Świdnica.

Zmiany polegają na dodaniu ograniczników cięć zbudowanych z separatorów U25c .
Zmianie ulegają informacje 2 i 4 na stronie 17 i informacje 2 i 4 na stronie 47 książki drogowej.

Załącznik 1 przedstawia wizualizację ustawienia ograniczników cięć.
Załącznik 2 zawiera strony 17 i 47 książki drogowej po zmianach.

Dyrektor Zawodów
Roman Grygianiec

Zatwierdzone przez GKSS w dniu 01.10.2021



SEPARATORY U 25C

TC - 1 ŚWIDNICA		Distance		Leg		
TC - 2 WALIM		41,90 kms		1		
Special Stage		Record		Time allowed		
1 Świdnica - 1		New Stage		1:27 mins		
Distance		Direction		Information		Dist.togo
Total	Partial					
0,00	0,00			OS - 1 Świdnica-1		41,90
↓	↓			+		↓
0,03	0,03			START		41,87
↓	↓					↓
0,07	0,07			N - 50°50,062' E - 16°29,331'		41,83
0,20	0,13			JoF SF		41,70
↓	↓			! WJAZD NA PARKING		↓
0,24	0,04			NIE ŚCINAĆ ZAKRĘTU		41,66
↓	↓					↓
0,29	0,05					41,61
				1		
				Lipowa		
0,81	0,52			JoF SF		41,09
				N - 50°50,237' E - 16°29,801'		
1,32	0,51			JoF SF		40,58
↓	↓			! WJAZD NA PARKING		↓
1,38	0,06			NIE ŚCINAĆ ZAKRĘTU		40,52
↓	↓					↓
1,42	0,04					40,48
1,55	0,13					40,35
↓	↓					↓
1,57	0,02					40,33

H/RSMP 2021

H/RSMP 2021

0,21

EMERGENCY NUMBER (+48) 609 905 555

Page 17

TC - 3 ŚWIDNICA		Distance	Leg
TC - 3A SERWIS - wj.		5,91 kms	1
Special Stage		Record	Section
3 Świdnica - 2		New Stage	2
		Time allowed	0:15 mins
kms		2,75	
Distance		Direction	Information
Total	Partial	Dist. to go	
0,00	0,00		5,91
↓	↓		↓
0,03	0,03		5,88
↓	↓		↓
0,07	0,07	2,68	5,84
0,20	0,13		5,71
↓	↓		↓
0,24	0,04		5,67
↓	↓		↓
0,29	0,05	2,46	5,62
0,81	0,52		5,10
1,32	0,51		4,59
↓	↓		↓
1,38	0,06		4,53
↓	↓		↓
1,42	0,04	1,33	4,49
1,55	0,13		4,36
↓	↓		↓
1,57	0,02		4,34
0,21		1,18	

H/RSMP 2021

H/RSMP 2021

3

0,21

EMERGENCY NUMBER (+48) 609 905 555

Page 47