

# **XXXIV RAID FERRARIA 2022**



**22, 23 e 24 de abril de 2022**

**Guia da prova (CNTT)**

## Dia 1: 22 de abril (sexta-feira)

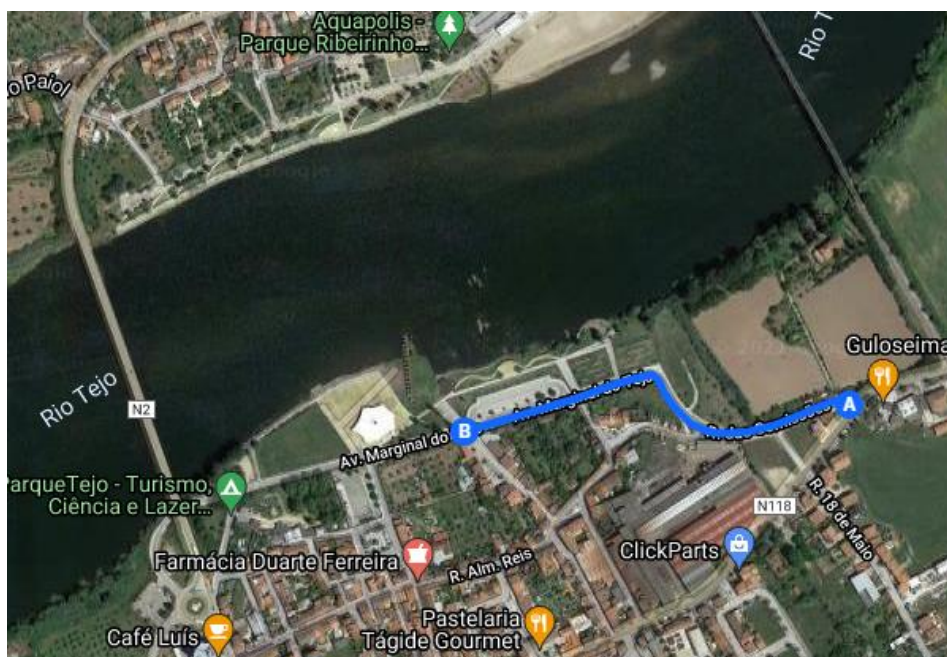
### Resumo:

- 1.º Parque para Equipas
- 2.º Secretariado – Entrega de Material
- 3.º Verificações Técnicas
- 4.º Parque Fechado
- 5.º Reconhecimento do Prólogo das 17h às 20h (ver página 6)

## Dia 1: 22 de abril - ITINERÁRIO

### 1.º Parque para Equipas:

Local:	Abrantes - Rossio ao Sul do Tejo
Descrição:	Zona para estacionar os veículos no momento da chegada.
Local:	Abrantes – Aquapolis – Parque Urbano Ribeirinho de Abrantes (margem sul do Rio Tejo) Avenida Marginal do Tejo / Rua das Comissões
Mapa:	



**2.º - Secretariado: 16:00h**

Local:	Abrantes - Rossio ao Sul do Tejo
Descrição:	Entrega de material a pilotos e equipas.
Coordenadas:	39.44791, -8.19359
Imagem do local:	

**Nota:** Documentação a apresentar: Cartão de Cidadão do piloto; Documentação do veículo; Licença Desportiva

**3.º Verificações Técnicas: 18:00h**

Local:	Abrantes - Rossio ao Sul do Tejo
Descrição:	Verificações técnicas aos veículos.
Coordenadas:	39.44905, -8.1934 (Avenida Marginal do Tejo)
Imagem do Local:	

#### 4.º - Parque Fechado

Local:	Abrantes - Rossio ao Sul do Tejo
Descrição:	Colocação dos veículos em parque fechado <b>imediatamente após</b> as verificações.
Coordenadas:	39.44905, -8.1934 (Avenida Marginal do Tejo)
Imagem do Local:	

#### 5.º Briefing: 22:30h

Local:	Abrantes - Rossio ao Sul do Tejo
Descrição:	Comunicação oral - Briefing
Coordenadas:	39.44791, -8.19359
Imagem do Local:	

## **Dia 2: 23 de abril (sábado)**

### **Resumo:**

**1.º Parque Fechado**

**6.º SS1 – Pego**

**2.º Ligação Rossio – Pego**

**7.º ZA – Ponte de Sor**

**3.º Prólogo - Pego**

**8º Fim do SS1 – Gavião**

**4.º Parque Fechado Rossio**

**9º. Parque de Assistências Gavião**

**5.º Troço de Ligação Rossio – Pego**

**10.º Parque Fechado Gavião**

## **Dia 2: 23 de abril – ITINERÁRIO**

### **1.º Saída do Parque Fechado: 08:00h**

Local:	Abrantes - Rossio ao Sul do Tejo
Descrição:	Saída do parque fechado.
Coordenadas:	39.44905, -8.1934 (Avenida Marginal do Tejo)
Imagem do local:	

## 2.º - Troço de ligação

Local:	↓ Abrantes - Rossio ao Sul do Tejo ↓ Pego
Descrição:	Percurso de ligação do parque fechado para a partida do prólogo no Pego.
Coordenadas:	Início: (39.44872, -8.19364) Fim: (39.46864, -8.15184)
Mapa:	

## 3.º Prólogo: 08:30h

Local:	Pego
Descrição:	Ordem de partida para o prólogo.
Coordenadas:	Início: (39.46862, -8.15189) Fim: (39.45768, -8.11228)
Mapa:	

#### 4.º - Parque Fechado de Abrantes

Local:	Rossio ao Sul do Tejo - Abrantes
Descrição:	Colocação dos veículos em parque fechado logo após o prólogo.
Coordenadas:	Início: 39.45768, -8.11228 Fim: 39.44905, -8.1934 (Avenida Marginal do Tejo)
Imagem do Local:	

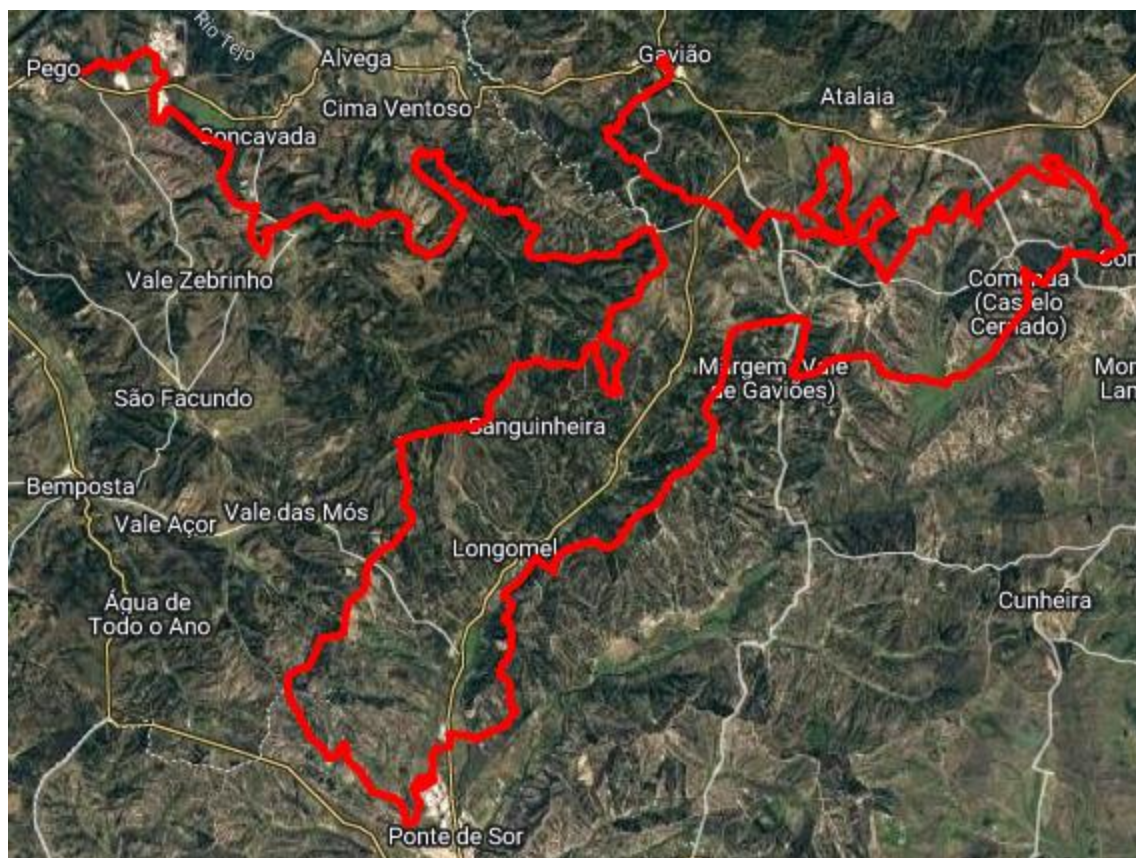
#### 5.º - Troço de ligação

Local:	↓ Abrantes - Rossio ao Sul do Tejo ↓ Pego
Descrição:	Percurso de ligação do parque fechado para a partida do prólogo no Pego.
Coordenadas:	Início: (39.44872, -8.19364) Fim: (39.46864, -8.15184)
Mapa:	

6.º SS1 – Pego: **14:00h**

Local:	Pego
Descrição:	Partida para o SS1 pela ordem de partida obtida na classificação do prólogo.
Coordenadas:	Partida: 39.46864, -8.15184

Mapa:

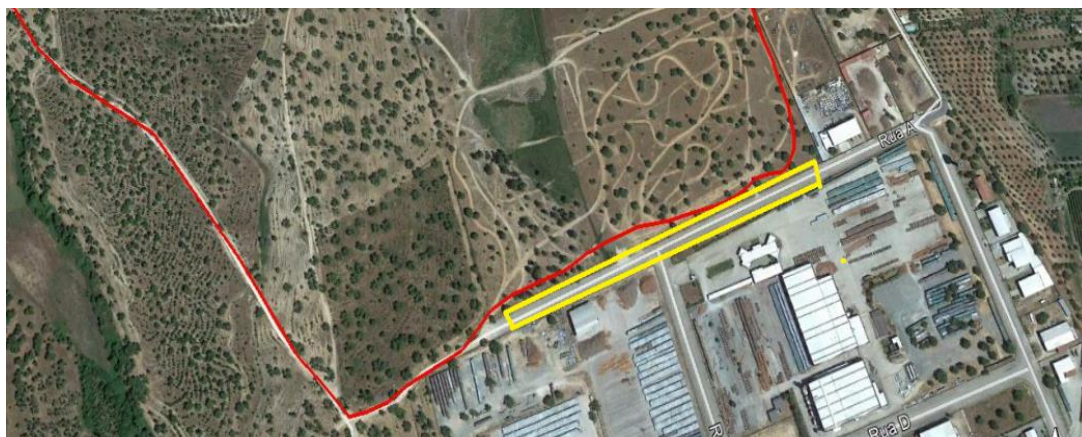




### 7.º Zona de Assistência Ponte de Sor

Local:	Ponte de Sor – Zona Industrial
Descrição:	Zona de Assistência ao km 68.4 do SS1 em Ponte de Sor
Coordenadas:	39.26924, -8.01968

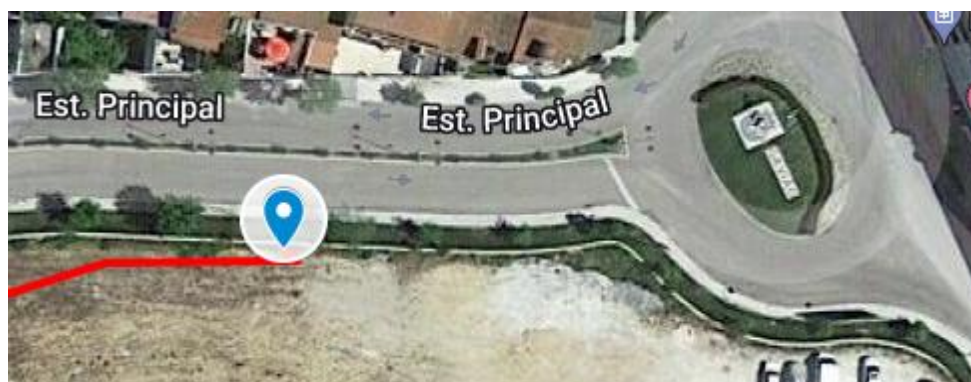
Mapa:



### 8.º - Fim do SS1

Local:	Gavião
Descrição:	Término do SS1 em Gavião
Coordenadas:	Chegada: 39.46411, -7.93933

Mapa:



### 9.º - Parque de Assistências Gavião

Local:	Gavião – Zona Industrial
Descrição:	Passagem pelo parque de assistências do gavião
Coordenadas:	39.46453, -7.94665
Mapa:	

### 10.º Parque Fechado

Local:	Gavião – Jardim do Cruzeiro
Descrição:	Colocação do veículo em parque fechado após o SS1.
Coordenadas:	Alameda 25 de Abril (39.46546, -7.93769)
Mapa:	

## Dia 3: 24 de abril (domingo)

### Resumo:

1.º Parque Fechado Gavião

4.º Zona de Assistência Ponte de Sor

2.º Ligação Gavião – Pego

5.º Fim do SS2 - Gavião

3.º SS2 - Pego

6.º Entrega de Prémios

## Dia 3: 24 de abril – ITINERÁRIO

### 1.º Saída do Parque Fechado: 08:15h

Local:	Gavião – Jardim do Cruzeiro
Descrição:	Saída do parque fechado.
Coordenadas:	Alameda 25 de Abril (39.46546, -7.93769)

Mapa:




## 2.º - Troço de Ligação Gavião – Pego

Local:	↓ Gavião – Jardim do Cruzeiro ↓ Pego
Descrição:	Percurso de ligação do parque fechado para a partida do SS2 no Pego.
Coordenadas:	Início: 39.46542, -7.93721 Fim: 39.46861, -8.15188
Mapa:	

## 3.º SS2 – Pego 9:00h

Local:	Pego
Descrição:	Partida para o SS2
Coordenadas:	Partida: 39.46864, -8.15184
Mapa:	

#### 4.º Zona de Assistência Ponte de Sor

Local:	Ponte de Sor – Zona Industrial
Descrição:	Zona de Assistência ao km 68.4 do SS1 em Ponte de Sor
Coordenadas:	39.26924, -8.01968
Mapa:	

#### 5.º - Fim do SS2 - Gavião

Local:	Gavião
Descrição:	Término do SS1 em Gavião
Coordenadas:	Chegada: 39.46411, -7.93933
Mapa:	

## 6.º Parque Fechado - Cerimónia de Entrega de Prémios 17:00h

Local:	Parque Fechado em Gavião – Jardim do Cruzeiro
Descrição:	Cerimónia de entrega dos prémios no parque fechado do Gavião
Coordenadas:	Alameda 25 de Abril (39.46546, -7.93769)

Mapa:

