



Recce Instructions Instructions de reconnaissance

Rocky Mountain Rally May 27/28 2022
Organised by the Calgary Sports Car Club

Les étapes peuvent être exécutées dans n'importe quel ordre. Il y aura suffisamment de temps pour reconnaître Powderface si vous commencez par l'étape Loop Reverse à 15h00.

Powderface Trail est disponible pour la reconnaissance entre 12h30 et 18h00.

La limite de vitesse de reconnaissance sur Powderface est de 70 km/h

Loop Reverse est ouvert pour la reconnaissance entre 15h00 et 17h00 **UNIQUEMENT**. Pas de trafic de rallye avant 15h00 (15h00). La limite de vitesse de reconnaissance sur la boucle forestière est de 50 km/h

Il est possible qu'il n'y ait pas de volontaires au début ou à la fin des étapes. Il n'y aura pas de services de balayage pendant la reconnaissance et la zone est hors du service cellulaire. Les lieux de départ et d'arrivée seront marqués.

Nous aurons des équipes qui enregistreront et prépareront les routes pendant la reconnaissance, et elles surveilleront également le comportement/la vitesse des concurrents. Il est impératif que vous conduisiez avec respect autour des autres utilisateurs. Vous pouvez également vous attendre à des trafics d'exploitation forestière et de pétroliers sur l'étape de la boucle, du contrôle d'arrêt jusqu'à l'autoroute 68.

Stages can be run in any order. There will be enough time to recce Powderface if you start with the Loop Reverse stage at 15:00.

Powderface Trail is available for recce between 12:30 and 18:00.

Recce Speed limit on Powderface is 70km/h

Loop Reverse is open for recce **ONLY** between 15:00 and 17:00. No rally traffic before 15:00 (3 pm). Recce speed limit on the Forest Loop is 50 km/h

There may be no volunteers at the start or end of stages. There will be no sweep services during recce, and the area is outside of cellular service. Start and finish locations will be marked.

We will have crews out taping and preparing the roads during recce, and they will also be monitoring competitor behavior/speed. It is imperative that you drive respectfully around other users. You can also expect logging and oil tanker traffic on the Loop stage from the stop control out to Hwy 68.

les directions

Suivez le carnet de route à partir de la **page 13** pour vous rendre du QG au parc d'assistance.

Powderface Trail depuis le parc d'assistance : Suivez le carnet de route à partir de la **page 29**. Pour les étapes Powderface, suivez le carnet de route de la **page 33 à 49**, puis recommencez.

Loop Reverse est ouvert **UNIQUEMENT** pour la reconnaissance entre 15h00 et 17h00.

Loop Reverse depuis le parc d'assistance : Suivez le carnet de route de la **page 17** à la **page 24**. Cela vous donnera deux passages de Loop Reverse.

Pour Loop Reverse à partir de Powderface : Suivez le transit à la **page 50**, mais tournez à droite à l'instruction 5 (5,45 km). Il s'agit du même emplacement que **Page 21**, Instruction 3 (2,02 km).

Vers Powderface depuis Loop Reverse : Suivez le transit à la **page 25**. À l'instruction 2 (1,24 km) Tournez à gauche pour rejoindre le transit du parc d'assistance à Powderface à l'instruction 3 (2,44 km) à la **page 29**.

Pour Service Park, suivez les transits depuis SS2 Loop Reverse à la **page 25**, ou depuis SS 4 Powderface Up à la **page 50**.

Directions

Follow the route book from **page 13** to get from HQ to the **Service Park**.

Powderface Trail from the service park: Follow the route book from **page 29**. For the Powderface stages, follow the routebook from **page 33 to 49**, and then repeat.

Loop Reverse is open for recce **ONLY** between 15:00 and 17:00.

Loop Reverse from the service park: Follow the routebook from **page 17** to **page 24**. This will give you two passes of Loop Reverse.

To Loop Reverse from Powderface: Follow the transit on **page 50**, but turn right at Instruction 5 (5.45 km). This is the same location as **Page 21**, Instruction 3 (2.02 km).

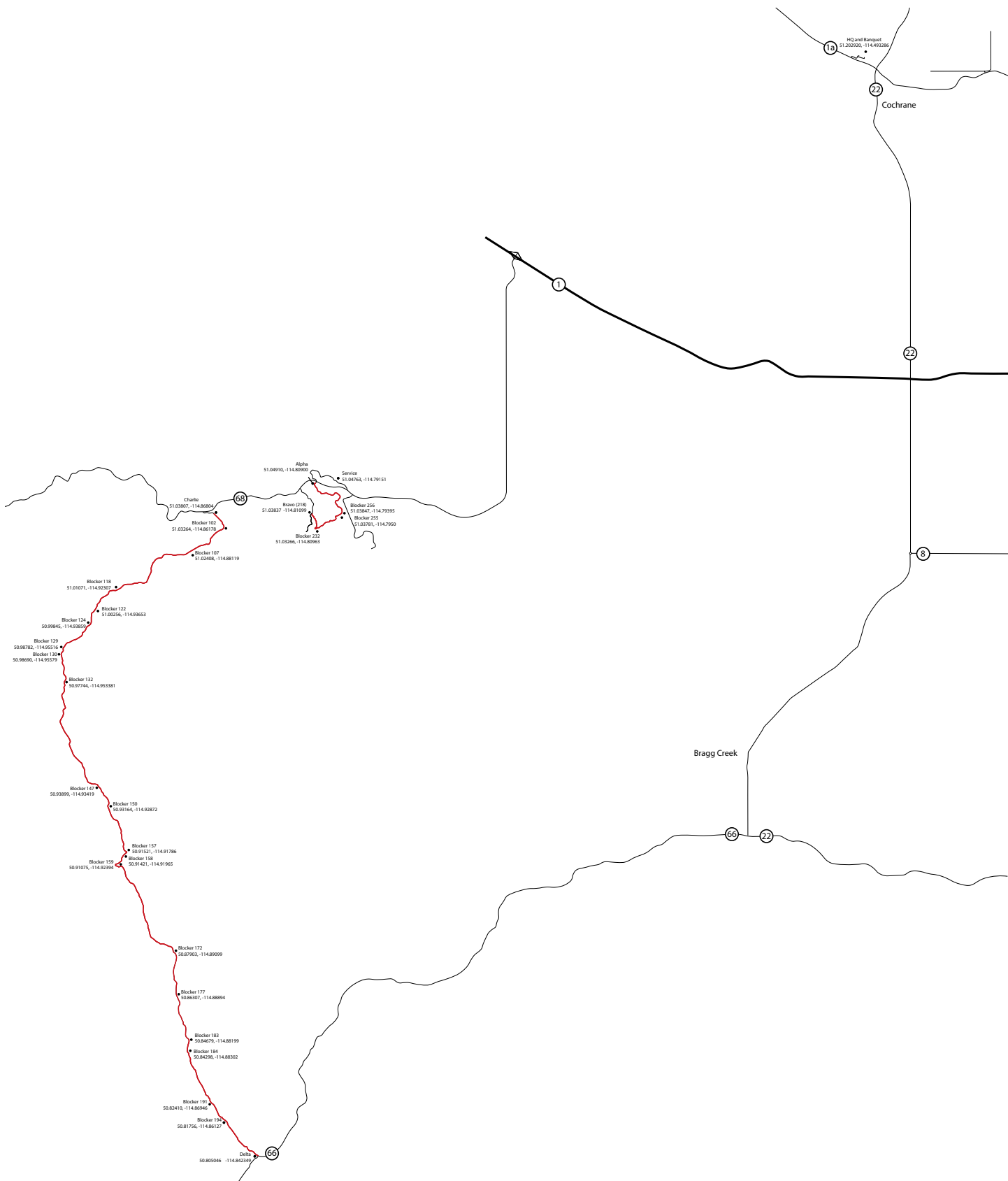
To Powderface from Loop Reverse: Follow the transit on **page 25**. At instruction 2 (1.24 km) Turn left to join the transit from the service park to Powderface at Instruction 3 (2.44 km) on **page 29**.

To Service Park follow the transits from SS2 Loop Reverse on **page 25**, or from SS 4 Powderface Up on **page 50**.



Overview Map

Rocky Mountain Rally May 27/28 2022
Organised by the Calgary Sports Car Club

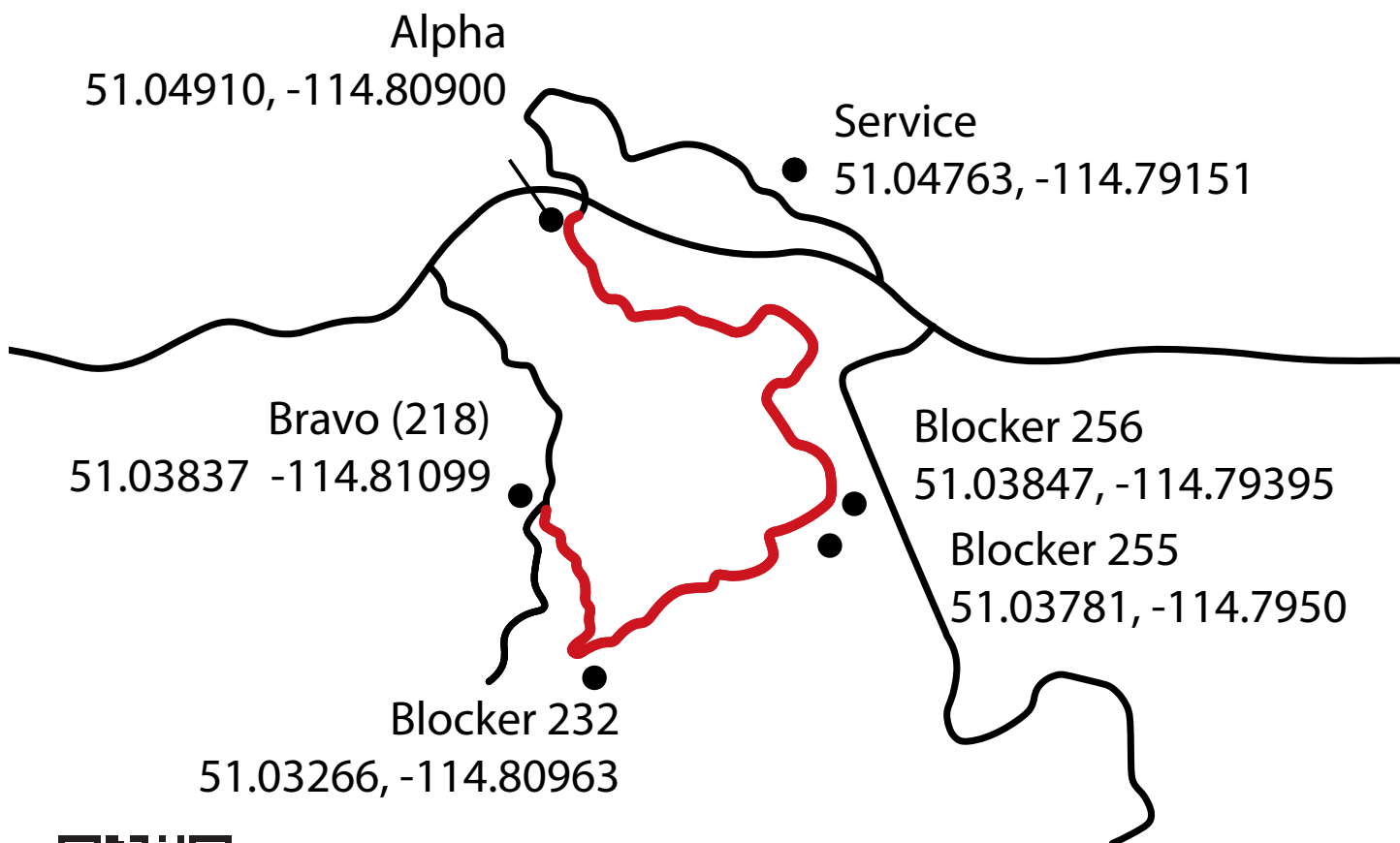




Loop - 5.36 km

Rocky Mountain Rally May 27/28 2022
Organised by the Calgary Sports Car Club

(Alpha)
Loop West 3/4 Start
51.0497694, -114.808944
<https://goo.gl/maps/4q7Ck5Ckw7ikeT6U7>



(Bravo)
Loop East 1/2 Finish
51.03837, -114.81099
<https://goo.gl/maps/APZKSLVmy6cUgpx88>



Powderface - 34.10 km

Rocky Mountain Rally May 27/28 2022

Organised by the Calgary Sports Car Club



(Charlie)

Powderface South 5/7 Start

51.03758, -114.86691

<https://goo.gl/maps/Ld7AmXUCaUNeGZyC8>



(Charlie)

Powderface North 6/8 Finish

51.0352, -114.86329

<https://goo.gl/maps/erDCCFkRG3MHph3h6>



(Delta)

Powderface South 5/7 Finish

50.80642, -114.84527

<https://goo.gl/maps/BWf8acpAriuznPEf9>



(Delta)

Powderface South 6/8 Start

50.80544, -114.84355

<https://goo.gl/maps/zuGnKf2bs8kgF4DM9>

