

BAJA 2021 WYSOKA GRZĘDA BORNE SULINOWO CZARNE



BRIEFING



11-12 CZERWCA

POWITANIE

Witamy na Baja Wysoka Grzęda

Mamy nadzieję, że wszyscy jesteście w pełni zdrowi i gotowi do startu

Jest nam niezwykle miło przywitać Państwa na rajdzie Baja Wysoka Grzęda. Na rajdzie, który otwiera przed wszystkim zawodnikami nowe trasy w okolicach Bornego Sulinowa. Trasy trudne, inne niż poligonowe ale wierzymy że dostarczą wszystkim niezapomnianych wrażeń i atrakcji.

Zawody będą odbywać w dalszym ciągu w trudnych warunkach sanitarno- zdrowotnych. Dlatego prosimy o przestrzeganie warunków sanitarnych COVID-19, zachowania dystansu społecznego oraz używania masek ochronnych

INFORMACJE BEZPIECZENSTWA COVID-19

KORONAWIRUS



Przenosi się drogą kropelkową, a więc podczas kaszlu, kichania, ale również poprzez dotykanie dłońmi oczu, nosa i ust. Objawy zakażenia **koronawirusem** to przede wszystkim wysoka **gorączka, duszność, kaszel, utrata węchu** lub **smaku**.

JAK ZAPOBIEGAĆ ZAKAŻENIU?



Często myj ręce wodą z mydłem lub **dezynfekuj** je płynem na bazie alkoholu min. 60%.



Kiedy kaszlesz lub kichasz, **zakrywaj usta i nos** zgiętym ramieniem lub jednorazową chusteczką.



Zachowaj co najmniej 1,5 metra odległości od innych osób.



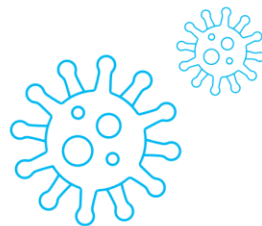
Zasłaniaj usta i nos w ogólnodostępnych przestrzeniach zamkniętych oraz w środkach komunikacji.



Przestrzegaj ograniczeń wynikających z przepisów o stanie epidemii.



W przypadku **wystąpienia objawów charakterystycznych dla COVID-19**, skontaktuj się telefonicznie z lekarzem POZ lub w przypadkach zagrożenia zdrowia lub życia, niezwłocznie zadzwoń pod numer alarmowy 112 lub 999.



Infolinia NFZ

800 190 590

www.gov.pl/koronawirus

październik 2020 r.



Więcej informacji na www.gov.pl/stopcovid

KLUCZOWE OSOBY

**CLERK OF THE COURSE
DYREKTOR ZAWODÓW**



CONTACT VIA RALLY OFFICE
KONTAKT PRZEZ BIURO ZAWODÓW
+48 516 184 854

**COMPETORS RELATIONS OFFICER
OSOBA ODPOWIEDZIALNA ZA KONTAKTY**



+48 723 302 302
E-mail: marek.kisiel@pzm.pl

PREZENTACJA

Rajd przeprowadzony zostanie w trakcie dwóch dni, 11-12.06.2021 (piątek – sobota).

Piątkowy poranek przeznaczony jest na Odbiór Administracyjny i Badanie Kontrolne przed rajdem.

Popołudniu rajd rozpoczynamy **Ceremonią Startu w Bornem Sulinowie**. Tam znajdować będzie się PKC-0. Dojazd do PKC-0 opisany jest w Książce Drogowej, która będzie wydawana zgodnie z Listą odbioru Książek Drogowych przy Biurze Zawodów od godziny **13:30**.

Następnie rozegrany zostanie odcinek kwalifikacyjny QS-1 OKONEK.

Sobota to dzień końcowy. Rozegrane zostaną Odcinki Specjalne Czarne i Borne Sulinowo. Odcinek Czarne przypomina swoim układem trasy z rozgrywanych wcześniej na tym terenie rajdów. Natomiast Odcinek Borne Sulinowo to nowość, która została wytyczona w lasach w okolicy dawnego radzieckiego poligonu wojskowego.

Prosimy szczegółowo zaznajomić się z opublikowanymi harmonogramami czasowymi, które dokładnie określają przebieg trasy dla poszczególnych klasyfikacji rajdu, tzn. RMPST-CEZ, RPPST, MPRB-PPRB, BPS.

SPRAWY SPORTOWE

1. Ceremonia startu

Start Rajdu to również start do Etapu 1 Sekcji 1.

Kolejność startu na Starcie Rajdu będzie zgodna z Listą Startową do Etapu 1 Sekcji 1.

Start Rajdu będzie odbywał się jako przejazd każdej załogi przez rampę prezentacyjną, która będzie ustawiona po PKC 0. Wszystkie Załogi zobowiązane są do poruszania się zgodnie z Książką Drogową i instrukcjami wydanymi przez sędziów oraz personel Organizatora.

Jeszcze raz przypominamy, że rampa i PKC-0 znajdują się w Bornem Sulinowie, natomiast Roadbooki/ Książki drogowe można będzie odebrać w Biurze Zawodów od 13:30

2. Odcinek Kwalifikacyjny (QS)

2.1. Jakiegokolwiek zapoznanie z trasą QS jest **zabronione!**

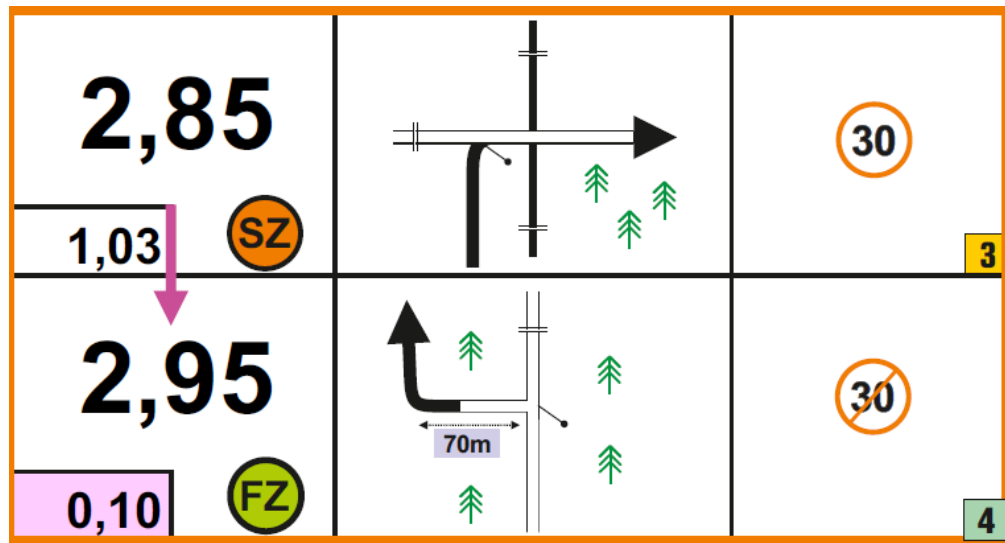
2.2. Kolejność startu i odstępy będą takie same jak dla Startu Rajdu (PKC 0).

2.3. Czas maksymalny na ukończenie QS wynosi 20 minut.

SPRAWY SPORTOWE

3. Strefa Kontroli Prędkości (SCZ)

Na trasie wszystkich OS ustawione zostaną strefy ograniczonej prędkości. Strefy oznakowane są w Księżce drogowej zgodnie z poniższym przykładem i schematem.



Strefa Ograniczonej Prędkości

Brak oznakowań w terenie



SPRAWY SPORTOWE

4. Strefa Neutralizacji (SN)

Na trasie OS Borne Sulinowo ustawione zostaną strefy neutralizacji z ograniczeniem prędkości. Strefy oznakowane są w Książce drogowej zgodnie z poniższym przykładem oraz fizycznie zgodnie ze schematem.

66,84			
1,43		PC-3	12
67,16			
0,32			
67,50			13
0,34			

Strefa Neutralizacji

Oznakowanie w terenie



Oznakowanie w Książce Drogowej



SPRAWY SPORTOWE

4. Strefa Neutralizacji połączona z tankowaniem (SN)

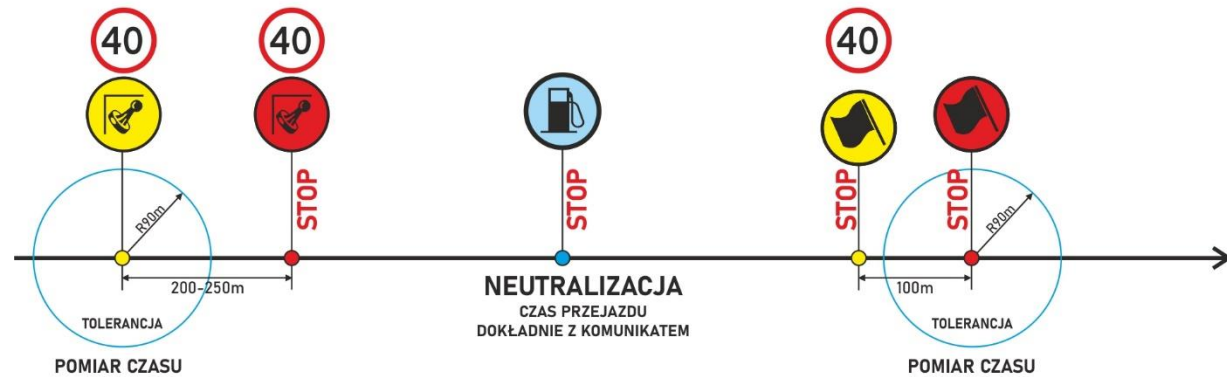
Na trasie OS Borne Sulinowo ustawiona zostanie strefa neutralizacji z tankowaniem. Strefa oznakowana będzie w Książce drogowej zgodnie z poniższym przykładem i schematem.

76,80		
3,20 SN		
77,05	GATE	
0,25	PC-4	
77,15		
0,10		
77,25	GATE	
0,10		
77,51		
0,26		
NEXT 0,22		

63 SS-3/5 BORNE SULINOWO 88,29 km 10,56 km		
77,73		
0,22		
77,82		
0,09 FN		

Strefa Neutralizacji + Tankowanie

Oznakowanie w terenie



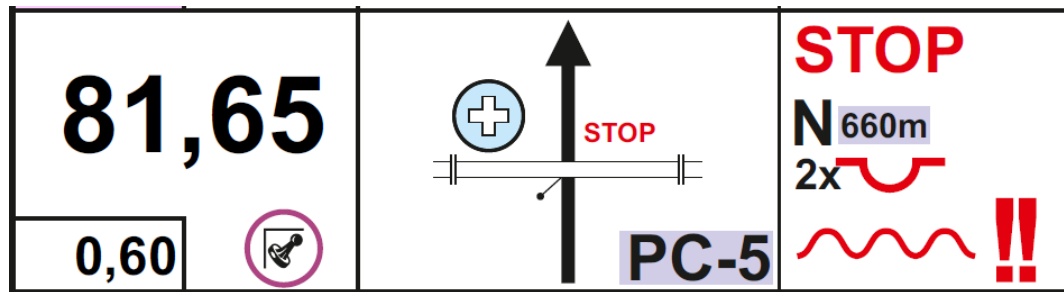
Oznakowanie w Książce Drogowej



SPRAWY SPORTOWE

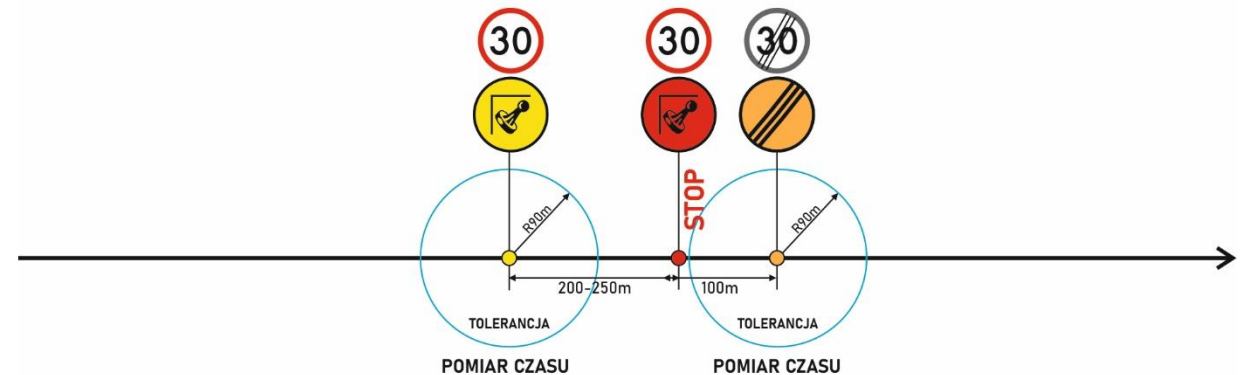
5. Punkt Kontroli Przejazdu (PKP)

Na trasie OS Borne Sulinowo ustawiony zostanie PKP. Strefa oznakowana będzie w Księżce drogowej zgodnie z poniższym przykładem i schematem.



Punkt Kontroli Przejazdu

Oznakowanie w terenie



Oznakowanie w Księżce Drogowej



SPRAWY SPORTOWE

6. Park zamknięty

Wcześniejszy wjazd jest dozwolony dla następujących punktów kontrolnych:

PKC 1B - Park Zamknięty - Wjazd;

PKC 5A- Meta Rajdu / Park Zamknięty – Wjazd.

7. Dystrybucja Książek Drogowych

Każda Załoga będzie mogła odebrać swoją Książkę Drogową na dany dzień:

- **DZIEŃ 1** – od godz. 13:30 w Biurze Zawodów

- **DZIEŃ 2** – przy wjeździe do Parku zamkniętego /piątek/ - PKC 1B.

SPRAWY SPORTOWE

8. Ponowny start po wycofaniu się z trasy

Załoga, która nie ukończyła Sekcji (przekroczyła czas maksymalny na przejechanie OS lub przekroczyła maksymalne dozwolone spóźnienie na PKC/PKP lub nie wystartowała do OS lub ominęła PKC) zostanie uznana za zdolną do ponownego startu do Rajdu od początku następnej Sekcji, chyba że potwierdzi inaczej na piśmie do Dyrektora Rajdu.

Aby ponownie wystartować do Rajdu od następnej Sekcji, dana Załoga **musi wstawić pojazd do Przegrupowania przed startem następnej Sekcji w planowanym czasie wyjazdu pierwszej załogi z tego przegrupowania.**

Dla nocnego Przegrupowania (Park Zamknięty) patrz postanowienia Art. 34.3.1 FIA CCRSR.

Aby określić czas planowany czas wyjazdu pierwszej załogi z tego przegrupowania, prosimy patrzeć do odpowiedniego harmonogramu – Komunikat nr 3.

9. Tankowanie

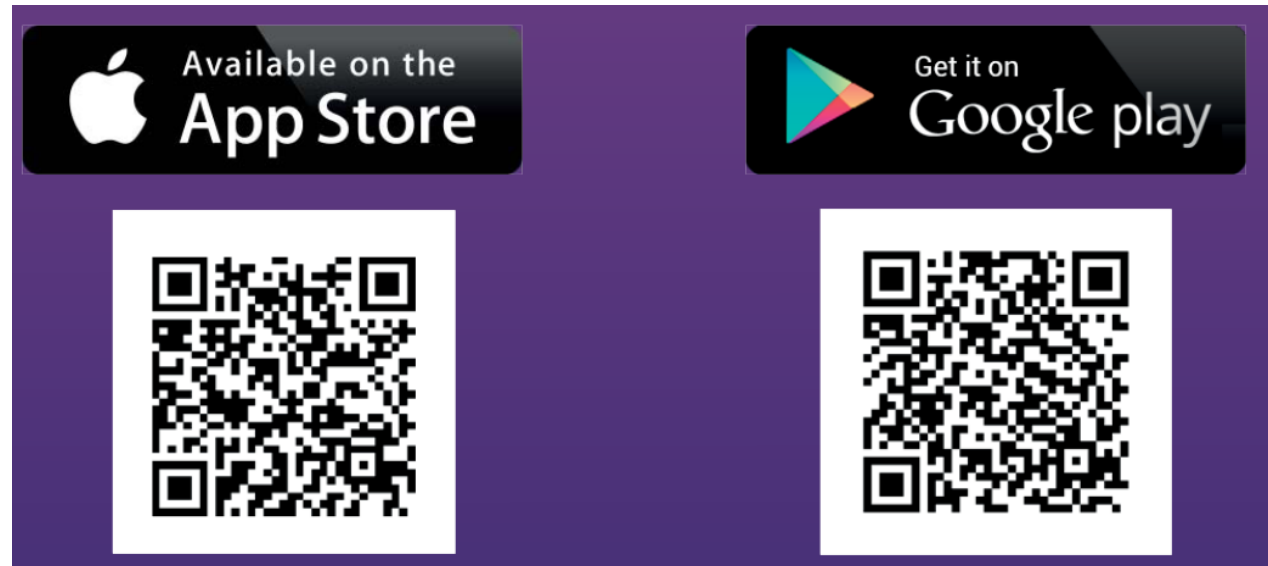
Na terenie parku serwisowego zabronione są jakiegokolwiek czynności związane z tankowaniem pojazdów.

Podczas rajdu dopuszcza się przeprowadzenie tankowania na stacjach benzynowych oznakowanych w Księżce Drogowej. Czas tankowania jest wliczony w czas przejazdu ww. odcinków drogowych

SPRAWY SPORTOWE

Podczas rajdu używana będzie Elektroniczna Tablica Ogłoszeń. Wszystkie dokumenty i informacje będą za pomocą **aplikacji Sportity**.

Aplikacja Sportiti jest dostępna w:



CEZ-FIA, RMPST, MMCR, DDMC: **21BWGAUTOINT**

RPPST/BAJA POLAND SERIES: **21BWGAUTONAT**

MPRB, PPRB: **21BWGMOTO**

KONTAKTY

W PRZYPADKU SYTUACJI KRYZYSOWEJ
(np. POMOC MEDYCZNA, STRAŻ POŻANRA)

+48 605 905 555

W PRZYPADKU WYCOFANIA SIĘ
(np. PROBLEM TECHNICZNY)

+48 601 100 777

W SPRAWACH SPORTOWYCH

+48 723 302 302

POWODZENIA

We wish You safe and successful rally!
Życzymy Wam bezpiecznego i udanego rajdu!