

GPS-turvallisuusseuranta - Asennusohje

AKK Sports käyttää uutta turvallisuusseurantajärjestelmää Ralli SM -osakilpailuissa.

Uusi järjestelmä edellyttää kilpa-autoihin tiettyjä varauksia ja ennalta valmisteltuja asennuksia, jotka kuvataan alla. Mikäli näistä on kysyttävää, autamme mielellä.

Uuden järjestelmän myötä pääsemme parempaan kommunikaatioon autojen kanssa mahdollisissa onnettomuustilanteissa sekä suurempaan varmuuteen viestien liikkumisessa autojen ja johtokeskuksen välillä.

Latausvirta

Autoon tulee asentaa USB latauspistoke (5V). Pistokkeen on oltava vähintään noin 50 cm etäisyydellä paikasta, johon laitteen kiinnitys tulee tapahtumaan. Pistoke saa olla päävirtakatkaisijan takana, jolloin se ei syö auton akkua esim. yöllä parc fermässä.

Asennus suoraan 12V järjestelmään onnistuu, kun kytketään telineessä kiinteästi asennetusta ”muuntajasta” lähtevä usb-johto suoraan 12V järjestelmään.

Laitteen kiinnitys autoon

Seurantalaitte kiinnitetään autoon alla olevien kuvien mukaisilla kiinnitystarvikkeilla. Laite on EHDOTTOMASTI kiinnitettävä sellaiseen paikkaan, että

- molemmat ohjaajat ylettävät sen kosketusnäyttöön irrottamatta turvavöitä
- molemmat ohjaajat näkevät laitteen näytön ajaessaan erikoiskokeella

RAM Mountin 25 mm pallokiinnikkeen asennuslevyjä on ostettavana 10€ hintaan laitteiden luovutuksen yhteydessä kilpailutoimistossa.

Laite



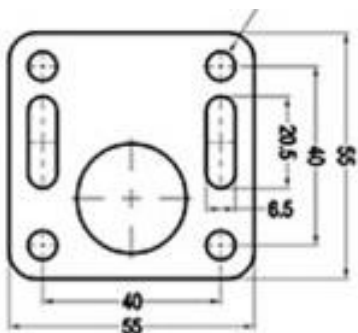
Seurantalaitte toimii siis sovelluksella. Laitteessa ei ole muita sovelluksia. Sovelluksen käyttöohjeet toimitetaan erikseen.

(Kuvassa näkyvää putkikiinnikettä ei ole, vaan laite kiinnitetään auton RAM Mountin pallokiinnikkeellä. Kuva telineen kiinnikkeistä seuraavalla sivulla)

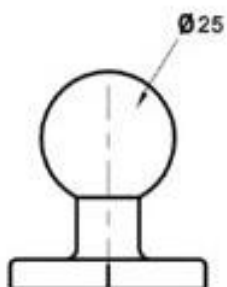
Asennustarvikkeet



Tämä kiinnitysjalusta tulee kiinnittää autoon tukevalla ruuvikiinnityksellä, paikkaan, joka täyttää yllä annetut edellytykset laitteen käyttämiseksi.



Jalustan kiinnityspisteen mitat käyvät ilmi tästä piirroksesta. Ruuvireikien halkaisija siis 6,5 mm ja reikien etäisyys toisistaan 40 mm.



Kiristettävällä välikappaleella laite kiinnittyy nuppiin.

Versio 1.

Tässä puhelin, latausjohto, teline ja kiinnitysvarsi.

Kiinnityspallo myydään erikseen ja jää kilpailijalle.



Versio 2.

Tässä telineessä on kiinteästi usb-muuntaja, joka mahdollistaa johdon yhdistämisen suoraan 12V järjestelmään. Kännykän latausjohto kytketään tähän telineessä olevaan muuntajaan ja muuntajasta lähtevä usb johto suoraan auton 12V virtaan.

