

# Punti di Attenzione



---

# P.S. 1 - 2 “Camarda”

---

# Partenza Prova Speciale

Simbolo 3  
Pagina 10



# Barriera 1

Simbolo 7  
Pagina 11

Simbolo 27  
Pagina 15

Simbolo 47  
Pagina 19



# Fine Prova (Lanciato)

Simbolo 8  
Pagina 11

Simbolo 28  
Pagina 15

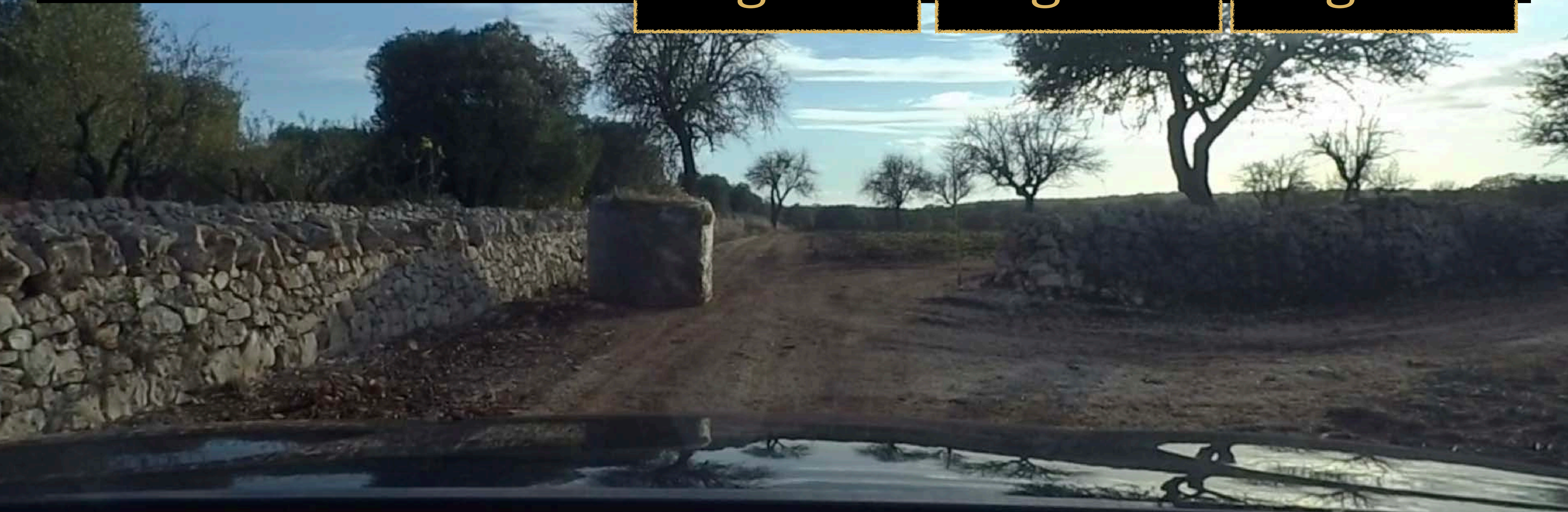
Simbolo 48  
Pagina 19

Strettoia  
Bivio di uscita

Simbolo 9  
Pagina 11

Simbolo 29  
Pagina 15

Simbolo 49  
Pagina 19



**LE PRIME DUE VOLTE PASSARE TRA MURETTO E ROTOBALLA E SVOLTARE A DESTRA,  
LA TERZA VOLTA (LENTAMENTE) SVOLTARE A DESTRA PRIMA DEL MURETTO**

# Barriera 2

Simbolo 17  
Pagina 13

Simbolo 37  
Pagina 17



# Barriera 3

Simbolo 19  
Pagina 13

Simbolo 39  
Pagina 17



# Fine Giro

Simbolo 23  
Pagina 14

Simbolo 43  
Pagina 18

Simbolo 53  
Pagina 20



**LE PRIME DUE VOLTE PROSEGUIRE A DESTRA  
LA TERZA VOLTA, DOPO ESSERE RIPARTITI DALLLO STOP, RIENTRARE IN ASSISTENZA ANDANDO DIRITTI**



# Punti di Attenzione



---

**P.S. 3 - 4 "Ceglie"**

---

# Partenza Prova Speciale

Simbolo 3  
Pagina 24



# Fine Prova (Lanciato)

Simbolo 7  
Pagina 25

Simbolo 30  
Pagina 29

Simbolo 53  
Pagina 34

# Bivio di uscita

Simbolo 8  
Pagina 25

Simbolo 31  
Pagina 30

Simbolo 54  
Pagina 34

**LE PRIME DUE VOLTE PASSARE DIRITTO NEL VARGO DEL MURETTO E SVOLTARE A DESTRA,  
LA TERZA VOLTA (LENTAMENTE) SVOLTARE A SINISTRA PRIMA DEL MURETTO**

# Strettoia

Simbolo 20  
Pagina 27

Simbolo 43  
Pagina 32



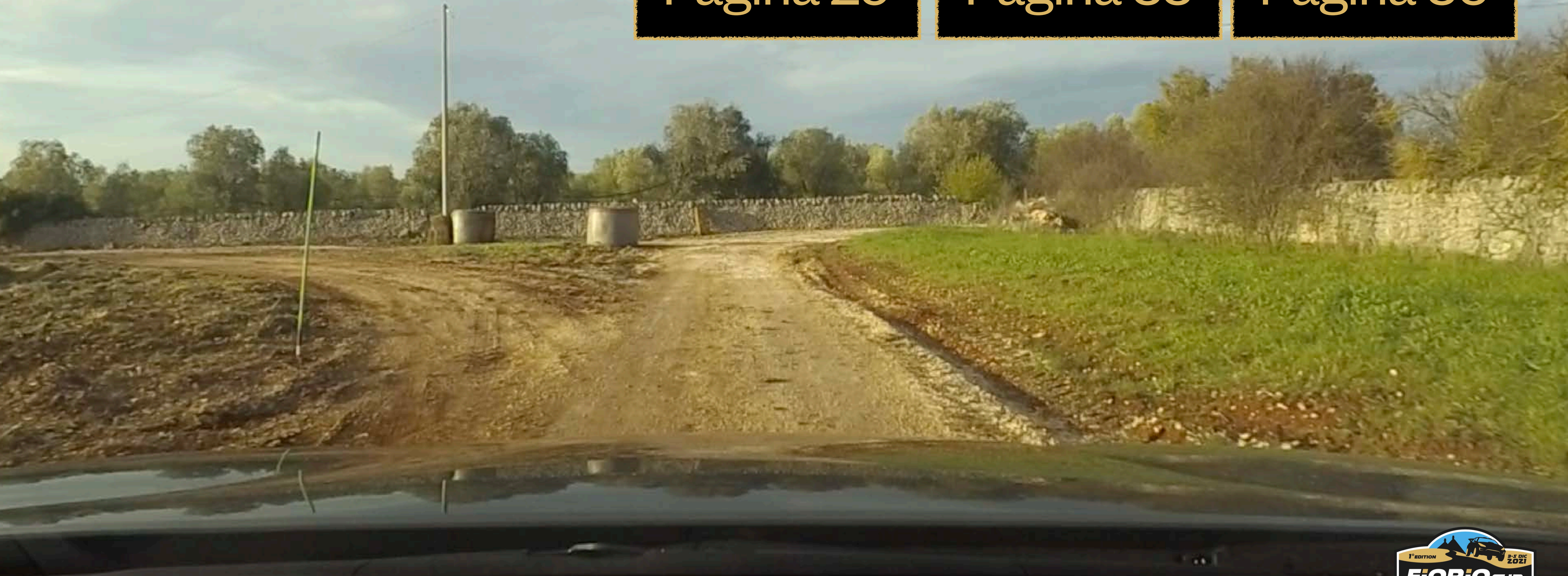
**!!ATTENZIONE!!**  
**PASSAGGIO STRETTO TRA PALETTO E ROTOBALLA**

# Fine Giro

Simbolo 26  
Pagina 29

Simbolo 49  
Pagina 33

Simbolo 51  
Pagina 36



FIORIO CUP - SLIDES BRIEFING



**LE PRIME DUE VOLTE PASSATE A DESTRA DELLA PRIMA ROTOBALLA E SVOLTATE STRETTO A SINISTRA SUBITO DOPO LA TERZA VOLTA, DOPO ESSERE RIPARTITI DALL' STOP, RIENTRARE IN ASSISTENZA ANDANDO A DESTRA**