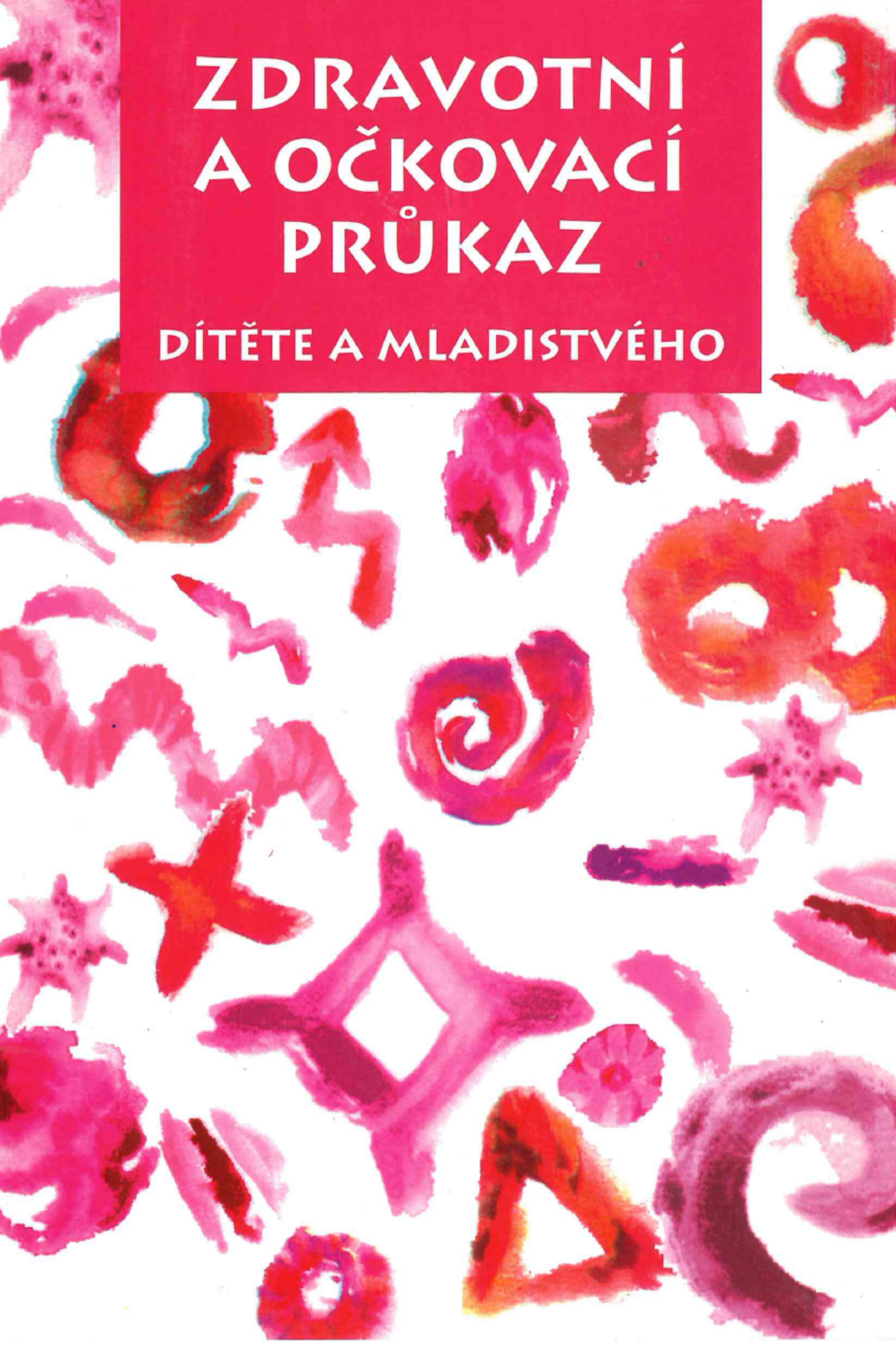


ZDRAVOTNÍ A OČKOVACÍ PRŮKAZ

DÍTĚTE A MLADISTVÉHO



MOTTO:

»Zdraví je jedním ze základních předpokladů šťastného života dítěte a rodiny.«

Milí rodiče!

Máte před sebou zdravotní průkaz Vašeho dítěte. I u nás tak vznikl důležitý pomocník při sledování stavu zdraví a průběhu onemocnění dětí. Průkaz bude Vám i lékařům a jiným povoláním osobám poskytovat údaje o vývoji Vašeho dítěte a o jeho zdravotní situaci. Tím napomůže k odstranění různých problémů, které by mohly pramenit z nedostatečné komunikace a informovanosti. Průkaz zvyšuje Vaši informovanost a tím i zodpovědnost, kterou ke svému dítěti máte. Zacházejte s ním, prosím, opatrně, protože může nastat situace, ve které průkaz budete velmi potřebovat, ale také proto, že v něm bude zachycen vývoj Vašeho dítěte, a tím i důležitá část života Vaší rodiny.

Přeji Vašemu dítěti i Vám pevné zdraví.

Ministr zdravotnictví České republiky

Vážení rodiče,

dostáváte do rukou zdravotní průkaz svého dítěte. Měl by sloužit k informaci o jeho zdravotním stavu od narození do devatenácti let. Tyto informace budou k dispozici především Vám, rodičům, ale také všem lékařům, kteří budou někdy Vašeho syna či dceru ošetřovat. Pokud bude dítě opouštět místo trvalého bydliště, mělo by mít zdravotní průkaz vždy s sebou.

První záznam do zdravotního průkazu provede dětský lékař, který průkaz vystavil. Pokud se tak z jakýchkoliv příčin nestane, vystaví průkaz praktický lékař pro děti a dorost, u kterého bude dítě registrováno. Ten bude také převážně provádět další záznamy do průkazu. Jiní lékaři provedou záznam do průkazu pouze tehdy, bude-li se jednat o závažnou změnu zdravotního stavu dítěte.

Součástí zdravotního průkazu jsou záznamy o provedených preventivních prohlídkách dítěte, ukončené závěrečným zhodnocením. V těchto závěrech se mohou objevit určitá omezení či zákazy aktivit dítěte vyplývající z jeho zdravotního stavu. Ty jsou pro rodiče závazné a je třeba je dodržovat. Nenahrazují však vyjádření lékaře před každou akcí dítěte, kde je vyjádření lékaře požadováno (sportovní akce, školy v přírodě, letní tábory, brigády apod.). Takové vyjádření musí být vystaveno vždy individuálně, s případnou aktualizací omezení či zákazu.

Pro lepší orientaci, zvláště v prvních obdobích života Vašeho dítěte, obsahuje průkaz rovněž zdravotně výchovnou část a grafy s průměrnými hodnotami růstu pro českou populaci.

Aby mohl zdravotní průkaz dobře sloužit svému účelu, je třeba, aby se rodiče či jiní zákonní zástupci dítěte zavázali:

- Předkládat zdravotní průkaz dítěte praktickému lékaři pro děti a dorost, který o dítě pečuje, při každém vyšetření, především pak při systematických preventivních prohlídkách a při očkování.
- Předkládat průkaz při onemocnění dítěte jiným lékařům (na lékařské službě první pomoci, na dětském oddělení nemocnice apod.). Těmto lékařům slouží průkaz k informaci o základní zdravotní problematice dítěte. Zápisy však do průkazu neprovádějí.
- Rodičům nebo jiným zástupcům dítěte se doporučuje Zdravotní a očkovací průkaz řádně uchovávat a neprovádět v něm žádné záznamy. Zamezit jeho ztrátě, aby údaje v něm uvedené nebyly zneužity.
- Průkaz je majetkem rodičů dítěte či jiných zákonných zástupců.

.....
datum

.....
podpis rodičů
či jiných zákonných zástupců

Jméno:

Příjmení:

.....

.....

.....

Datum narození:

Rodné číslo:

Bydliště:

.....

.....

.....

.....

.....

.....

.....

Telefon:

Zdravotní pojišťovna:

.....

.....

.....

Rodinná anamnéza: hypertenze
diabetes mellitus
tbc
kardiovaskulární onemocnění
alergie
kouření
jiná onemocnění
.....
.....
.....

Osobní anamnéza (závažné údaje):

Vrozené vývojové vady:

Kyčle:

Alergické projevy: ano - ne - kdy
jaké:

Závažné choroby dítěte:
.....
.....

OČKOVACÍ KALENDÁŘ

Dle vyhl. č. 48/1991 Sb., o očkování proti přenosným nemocem,
ve znění vyhl. č. 527/1991 Sb. a vyhl. č. 19/1994 Sb.

4. den až 6. týden	TBC
9. až 12. týden	Záškrt, tetanus a dávivý kašel
10. týden až 18. měsíc	Poliomyelitida (přeočkování za 12 měsíců)
13. až 16. týden	Záškrt, tetanus a dávivý kašel
17. až 20. týden	Záškrt, tetanus a dávivý kašel
14,5 měsíce až 30. měsíc	Poliomyelitida (přeočkování)
15. měsíc	Spalničky, příušnice a zarděnky* (přeočkování za 6 až 10 měsíců, možno i později)
18. až 20. měsíc	Záškrt, tetanus a dávivý kašel
21. až 25. měsíc	Spalničky, příušnice a zarděnky (přeočkování)
2. rok	TBC (u tuberkulin negativních, tuberkulinová zkouška se provede jen u dětí, které nemají prokazatelnou jizvu po očkování provedeném v novorozeneckém období) (přeočkování)
5. rok	Záškrt, tetanus a dávivý kašel (přeočkování)
11. rok	TBC (u tuberkulin negativních) (přeočkování)
12. rok	Zarděnky (u neočkovaných dívek)
13. rok	Poliomyelitida (přeočkování)
14. rok	Tetanus (přeočkování, další přeočkování vždy po 10 letech)

Uvedené očkovací schéma může být pozměněno dle úvahy ošetřujícího dětského lékaře, vycházející ze zdravotního stavu dítěte.

* K použití trivakciny lze přistoupit až po spotřebování zásob divakciny proti spalničkám a příušnicím. Od té doby se očkování provádí podle nového schématu.

Do té doby očkování proti spalničkám a příušnicím: 15. měsíc života, přeočkování za 6 až 10 měsíců;
očkování proti zarděnkám: po 2. roce života, dívky ve 12. roce života (pokud nebyly očkovány dříve).

Záznamy o provedeném očkování

proti tuberkulóze

datum	BCG vakcína č.š.	tuberkulinová zkouška č.š.	tuberkulinová zkouška výsledek	podpis lékaře

proti záškrtu, tetanu, černému kašli

datum	Alditepera č.š.	Alditeana č.š.	podpis lékaře

proti tetanu

datum	č.š.	podpis lékaře

proti dětské obrně

datum	č.š.	podpis lékaře

proti spalničkám, příušnicím a zarděnkám

datum	název vakcíny	č.š.	podpis lékaře

proti ostatním nemocem

datum	název vakcíny	č.š.	podpis lékaře

podání krevních derivátů včetně séra a koncentrovaných imunoglobulinů

datum	název	č.š.	dávka	podpis lékaře

záznam o závažné reakci po aplikaci imunopreparátů

datum	název preparátů	č.š.	dávka	podpis lékaře

Závažná onemocnění, popřípadě hospitalizace či změny zdravotního stavu, ke kterým došlo během neonatálního období

Zpráva o novorozenci je součástí zvláštní přílohy (v kapse)

PREVENTIVNÍ PROHLÍDKA V 6 TÝDNECH



Délka:

Hmotnost:

Obvod hlavy:

VF: x cm

Odchytky zdravotního stavu:

Výživa:

Vitamin D - forma:

Dietní opatření:

dlouhodobá léčba:

Vyšetření pulsu na aa. femorales:

Psychomotorický vývoj:

V péči odbor. lékaře: ano - ne jaké:
dg.:

Rehabilitace: ano - ne jaká:

Dispenzarizace:

Alergické projevy: ano - ne - kdy
jaké:

Závěr:



PREVENTIVNÍ PROHLÍDKA V 6 MĚSÍCÍCH

Délka:

Hmotnost:

Obvod hlavy:

VF: x cm

Dentice:

Odchyly zdravotního stavu:

Výživa:

Vitamin D - forma:

Dietní opatření:

dlouhodobá léčba:

Fluoridace: ano - ne forma:

Psychomotorický vývoj:

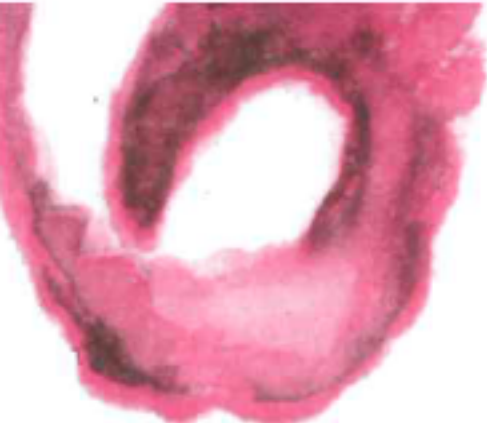
V péči odbor. lékaře: ano - ne jaké:
dg.:

Rehabilitace: ano - ne jaká:

Dispenzarizace:

Alergické projevy: ano - ne - kdy
jaké:

Závěr:



PREVENTIVNÍ PROHLÍDKA V 18 MĚSÍCÍCH

Délka:

Hmotnost:

Obvod hlavy:

VF: x cm

Dentice:

Fluoridace: ano - ne forma:

Moč chem.:

Sluch:

Řeč:

Zrak:

Dieta:

dlouhodobá léčba:

V péči odbor. lékaře: ano - ne jaké:
dg.:

Dispenzarizace: dg.:

Alergické projevy: ano - ne - kdy
jaké:

Nemocnost:

úrazy

operace

inf. choroby

chronické onemocnění

respirační onemocnění

Závěr:

Nemocnost:

úrazy

Předškolní
zařízení:

operace

inf. choroby

chronické onemocnění

respirační onemocnění

Závěr:



PREVENTIVNÍ PROHLÍDKA V 7 LETECH

Výška:

Hmotnost:

Puls:

TK:

Moč chem.:

Sluch:

Stav chrupu:

Zrak: OP

OL

barvy rozeznává: ano - ne

Řeč:

logopedická péče:

Štítná žláza:

Lymfatické uzliny:

kód:

V péči odbor. lékaře: ano - ne jaké:
dg.:

Dieta:

dlouhodobá léčba:

Fluoridace: ano - ne forma:

Dispenzarizace: dg.:

Alergické projevy: ano - ne - kdy
jaké:

Nemocnost: úrazy
operace
inf. choroby
chronické onemocnění
respirační onemocnění

Vyšetření pohybového aparátu: páteř:
končetiny:

Školní tělesná výchova: bez omezení
zcela osvobozena (dg.):
částečně osvobozena
z těchto činností:
zařazení do zdravotní tělesné výchovy

Závěr:

Dieta: dlouhodobá léčba:

Dispenzarizace: dg.:

Trvalá terapie: ano - ne

Vyšetření pohybového aparátu: páteř:
končetiny:

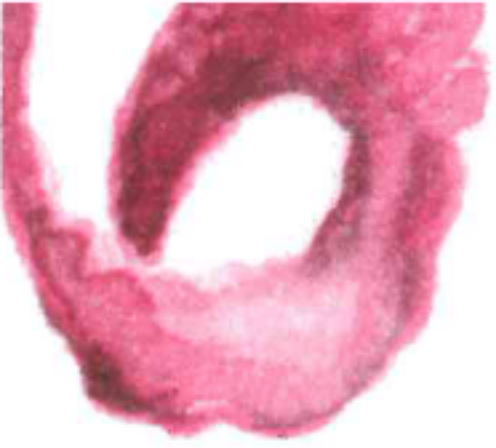
Školní tělesná výchova: bez omezení
zcela osvobozena (dg.):
částečně osvobozena
z těchto činností:
zařazení do zdravotní tělesné výchovy

ZPS: ano - ne

Profesní zařazení (škola, učiliště - obor):
vyhovuje - nevyhovuje (návrh řešení):

Omezení zdravotní způsobilosti k práci:

Závěr:



PREVENTIVNÍ PROHLÍDKA V 9 LETECH

Výška:

Hmotnost:

Puls:

TK:

Moč chem.:

Sluch:

Stav chrupu:

Zrak: OP

OL

barvy rozeznává: ano - ne

Řeč:

Štítná žláza:

Lymfatické uzliny:

kód:

V péči odbor. lékaře: ano - ne jaké:
dg.:

Dieta:

dlouhodobá léčba:

Fluoridace: ano - ne

forma:

Dispenzarizace:

dg.:

Alergické projevy: ano - ne - kdy
jaké:

Nemocnost: úrazy
operace
inf. choroby
chronické onemocnění
respirační onemocnění

Vyšetření pohybového aparátu: páteř:
končetiny:

Školní tělesná výchova: bez omezení
zcela osvobozena (dg.):
částečně osvobozena
z těchto činností:
zařazení do zdravotní tělesné výchovy

Závěr:



PREVENTIVNÍ PROHLÍDKA V 11 LETECH

Výška:

Hmotnost:

Puls:

TK:

Moč chem.:

Sluch:

Stav chrupu:

Zrak: OP

OL

barvy rozeznává: ano - ne

Řeč:

Štítná žláza:

Lymfatické uzliny:

kód:

V péči odbor. lékaře: ano - ne jaké:
dg.:

Dieta:

dlouhodobá léčba:

Fluoridace: ano - ne

forma:

Dispenzarizace:

dg.:

Alergické projevy: ano - ne - kdy
jaké:

Nemocnost: úrazy
operace
inf. choroby
chronické onemocnění
respirační onemocnění

Menses: ano - ne první menses:

Vyšetření pohybového aparátu: páteř:
končetiny:

Školní tělesná výchova: bez omezení
zcela osvobozena (dg.):
částečně osvobozena
z těchto činností:
zařazení do zdravotní tělesné výchovy

Závěr:

Nemocnost: úrazy
operace
inf. choroby
chronické onemocnění
respirační onemocnění

Menses: ano - ne první menses: pravidelné:
ano - ne

Vyšetření pohybového aparátu: páteř:
končetiny:

Školní tělesná výchova: bez omezení
zcela osvobozena (dg.):
částečně osvobozena
z těchto činností:
zařazení do zdravotní tělesné výchovy

Omezení výběru profesního zařazení (příprava ZPS): ano - ne

Závěr:

Při pozitivní rodinné kardiovaskulární anamnéze je nezbytné provést u dítěte v tomto období odběry krve na celkový cholesterol, triglyceridy a HDL cholesterol.

Dispenzarizace: dg.:

Dieta: dlouhodobá léčba:

Fluoridace: ano - ne forma:

Trvalá terapie: ano - ne

Vyšetření pohybového aparátu: páteř:
končetiny:

Školní tělesná výchova: bez omezení
zcela osvobozena (dg.):
částečně osvobozena
z těchto činností:
zařazení do zdravotní tělesné výchovy

ZPS: ano - ne

Profesní zařazení (škola, učiliště - obor):
vyhovuje - nevyhovuje (návrh řešení):

Schopna profesního zařazení: bez omezení - s omezením

Celkové zhodnocení zdravotního stavu a vývoje mladistvé:

Závěr: nejzávažnější odchylky od normy: dg.: kód:
zdráva:

Záznamy lékaře (ev. hospitalizace, pobyty v léčebnách, ozdravovnách),
závažné choroby:

Dieta: dlouhodobá léčba:

Dispenzarizace: dg.:

Trvalá terapie: ano - ne

ZPS: ano - ne

Ukončené vzdělání (obor):

Vyšetření pohybového aparátu: páteř:
končetiny:

Školní tělesná výchova: bez omezení
zcela osvobozena (dg.):
částečně osvobozena
z těchto činností:
zařazení do zdravotní tělesné výchovy

Schopna pracovního zařazení: bez omezení - s omezením

Omezení zdravotní způsobilosti k práci:

Převedena do péče zdravotnického zařízení:

Závěr: nejzávažnější odchylky od normy: dg.: kód:
zdráva:

Uživatelům **Zdravotního a očkovacího průkazu dítěte a mladistvého** - dětským a rodinným lékařům i rodičům dětí - předkládáme ve formě percentilových grafů **referenční hodnoty základních antropometrických parametrů současné české dětské populace od 0 do 18 let**. Podkladem uvedených dat, pro kvalitní růstovou diagnózu a hodnocení stavu výživy zcela nezbytných, jsou výsledky V. celostátního antropologického výzkumu dětí a mládeže ČR (1991), garantovaného Interní grantovou agenturou Ministerstva zdravotnictví České republiky (grant 0268-3 a 1870-3). Garanty organizačního zajištění výzkumu byly Státní zdravotní ústav a Ústav sportovní medicíny, konzultantským pracovištěm 1. dětská klinika 2. lékařské fakulty UK v Motole. Tabelované hodnoty základních antropometrických parametrů najdete v časopise Česko-slovenská pediatrie č. 10, vol. 48, 1993, č. 12, vol. 49, 1994 a č. 6, vol. 50, 1995.

Percentilové grafy umožňují okamžité a přesné zhodnocení antropometrických dat dítěte, jeho postavení v rámci variability daného parametru v populaci vrstevníků. Příklad: tělesná výška s hodnotou 25. P (percentil) znamená, že 25 % jedinců téhož kalendářního věku a pohlaví je menší, resp. 75 % je vyšší než změřené dítě. Zhodnocena je tak míra odlišností od normy a současně, při průběžném a pečlivém monitorování růstu, nemůže uniknout změna postavení v růstové síti ve smyslu plus či minus, považovaná obecně po 2. roce života za nefyziologický jev. Zdravé dítě po 2. roce života v průměru nemění své dědičně dané percentilové pásmo - a konečnou tělesnou výšku lze u většiny dvouletých dětí dle grafu predikovat. Pásmo 25. - 75. P je posuzováno jako pásmo středních hodnot, nad 75. P jsou jedinci s vysokou hodnotou daného parametru, resp. velmi vysokou nad 90. P. Hodnota pod 25. percentilem je nízká, pod 10. P velmi nízká. 50. P odpovídá střední hodnotě (průměru) pro daný rozměr. Relace jednotlivých antropometrických parametrů, zhodnocených s využitím percentilových grafů, dovolují přesně popsat míru proporcionality dítěte. Příklad: proporcionální kojeneček má zhruba v témže percentilovém pásmu tělesnou délku, tělesnou hmotnost, obvod hlavy i obvod paže.

Tělesná výška, tělesná délka: děti do 2 let měříme vleže, s využitím tzv. korýtko, či nověji »bodymetru«, s temenem hlavy u nulového bodu svislé plochy měřidla, při natažených dolních končetinách a současném dotyku pat druhé svislé plochy bodymetru. Výšku těla (od 2 let) měříme dítěti bez bot, při maximálním vzpřímení, s dotykem lopatek, hýždí a pat svislé stěny s měřidlem, jehož nulová hodnota odpovídá úrovni podložky. Měříme vzdálenost nejvyššího bodu na hlavě (orientované jako při pohledu do dálky) od podložky.

Tělesná hmotnost dětí do 10 kg se stanovuje na kojenecké váze s plenou, jejíž hmotnost se odečítá, starší děti vážíme bosé a ve spodním prádle. Upozorňujeme uživatele grafů pro starší děti na dvojí křivku relace **hmotnost/výška** zohledňující věk (tenké křivky pro dívky starší 14,5, chlapce 15,5 roku, silné křivky pro mladší děti). Za signifikantní nadváhu považujeme 90. - 97. P hmotnosti k výšce, za obezitu hodnoty nad 97. P.

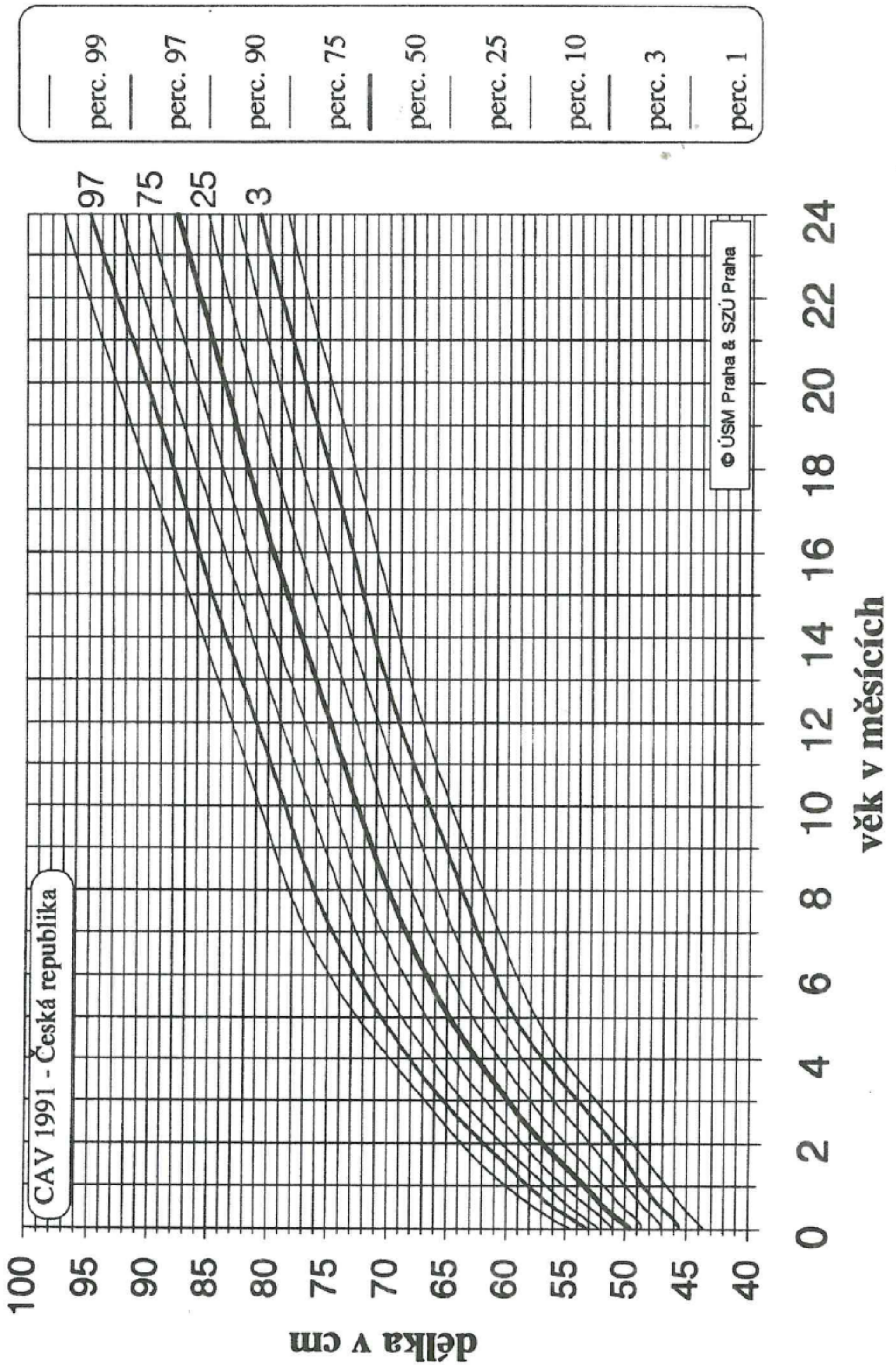
Obvod hlavy má pro svou těsnou korelaci s velikostí mozku vysokou informační

hodnotu především v prvních letech života. Měříme ho pásovou mírou vedenou těsně nad obočím a přes největší klenutí týlu s přesností na 0,1 cm. (tzv. frontookcipitální obvod hlavy). Zjištěnou hodnotu obvodu hlavy posuzujeme nejenom vzhledem k věku, ale i k celkové tělesné velikosti dítěte.

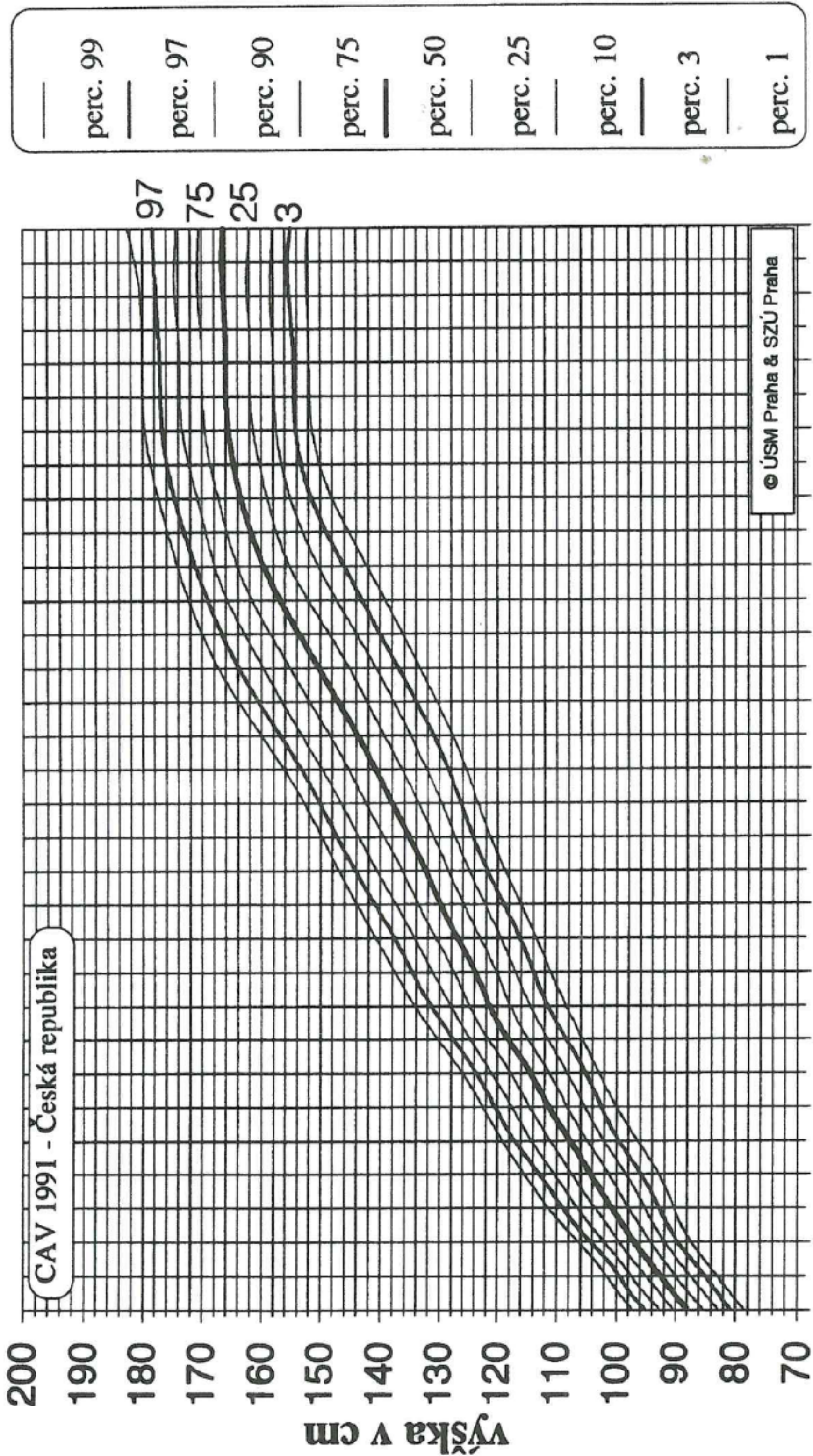
Obvod paže je v současnosti celosvětově nejužívanějším orientačním ukazatelem stavu výživy jedince, je integrovaným rozměrem zahrnujícím rozvoj svalstva a podkožního tuku. Obvod měříme s přesností 0,1 cm na volně visící relaxované levé paži pásovou mírou, vedenou kolmo na osu paže, v poloviční vzdálenosti mezi ramenním a loketním kloubem. Hodnoty obvodu paže jsou rychlým a kvalitním indikátorem změny stavu výživy /př. nemoc, redukční diety, obezita atd./.

Počítáme samozřejmě s tím, že s grafy se seznámí i rodiče a upozorní zdravotníky na případné odchylky, které ušly zatím pozornosti.

TĚLESNÁ DÉLKA DÍVKY 0 - 2 ROKY



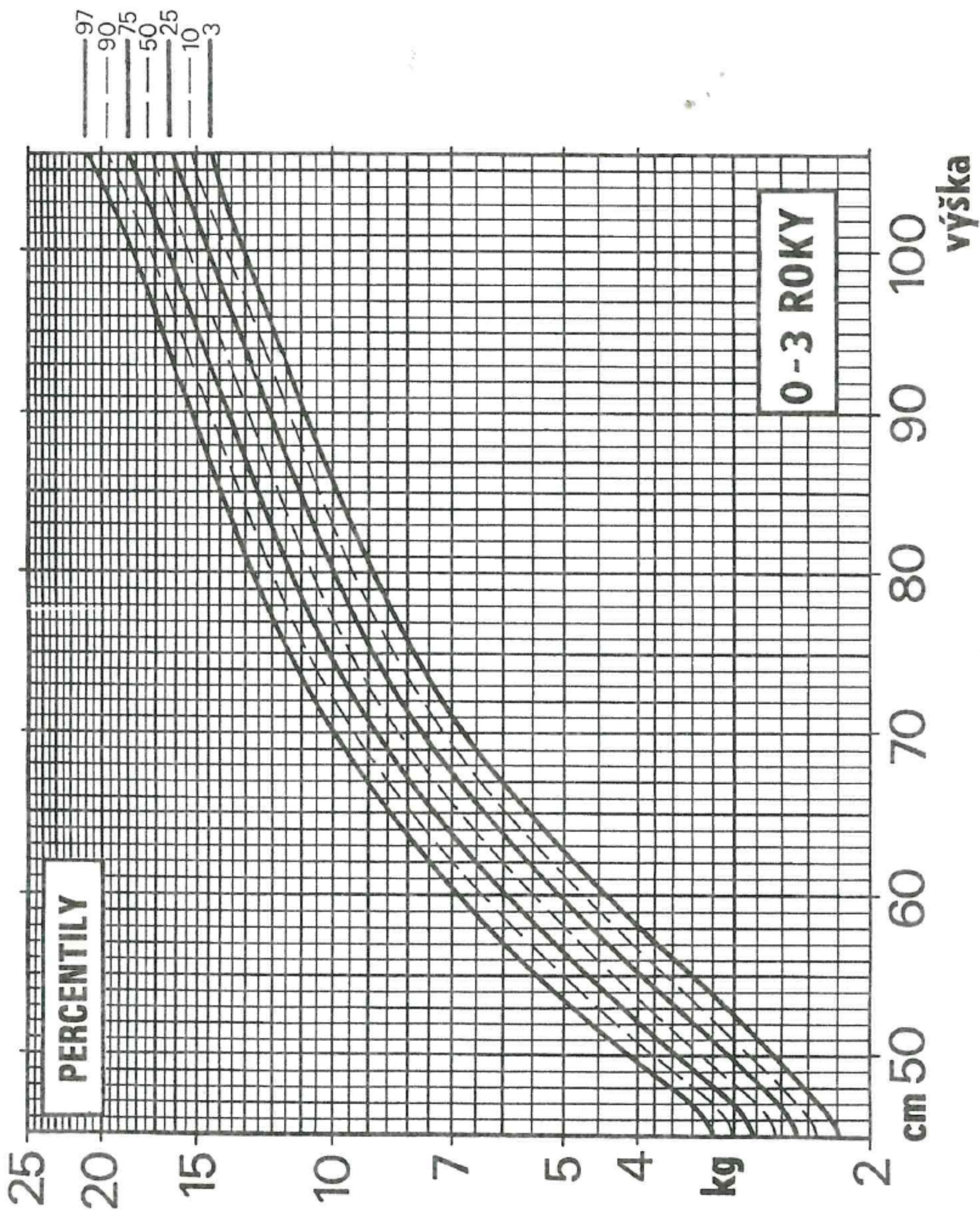
TĚLESNÁ VÝŠKA DÍVKY 2 - 18 LET



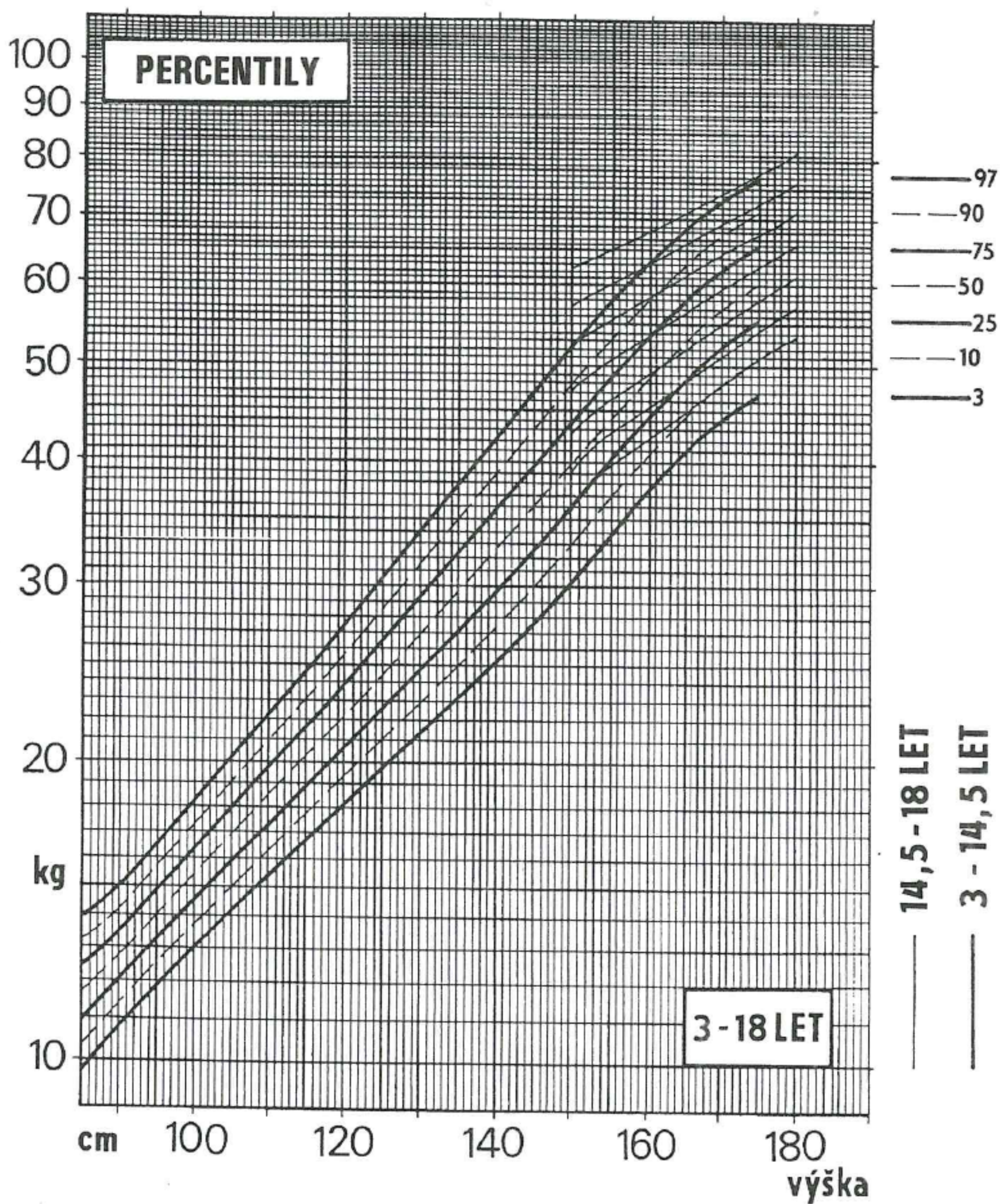
2 3 4 5 6 7 8 9 10 11 12 13 14 15 16 17 18

věk v letech

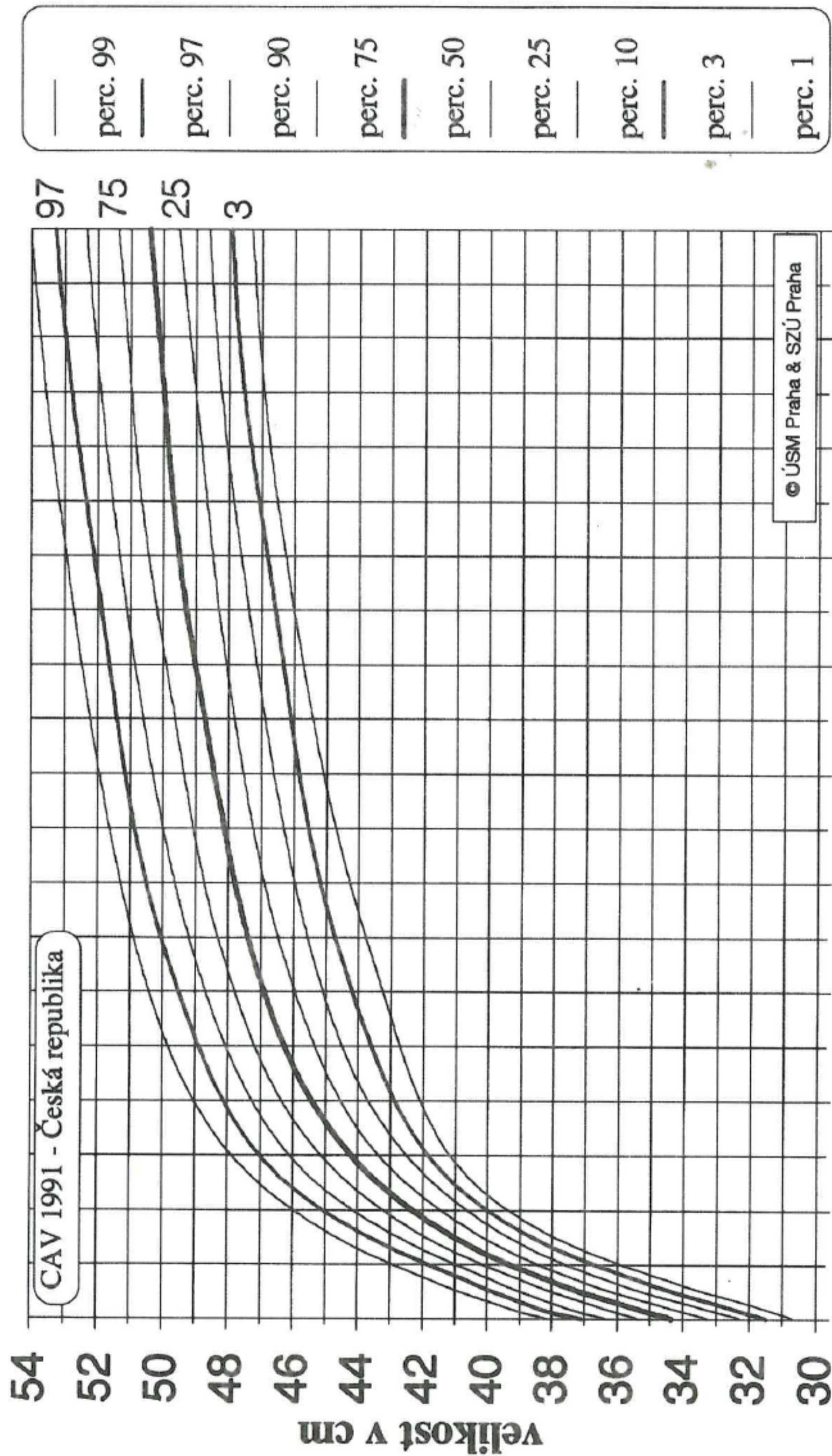
HMOTNOSTNĚ - VÝŠKOVÝ POMĚR DÍVKY 0 - 3 ROKY



HMOTNOSTNĚ - VÝŠKOVÝ POMĚR DÍVKY 3 - 18 LET



OBVOD HLAVY DÍVKY 0 - 5 LET

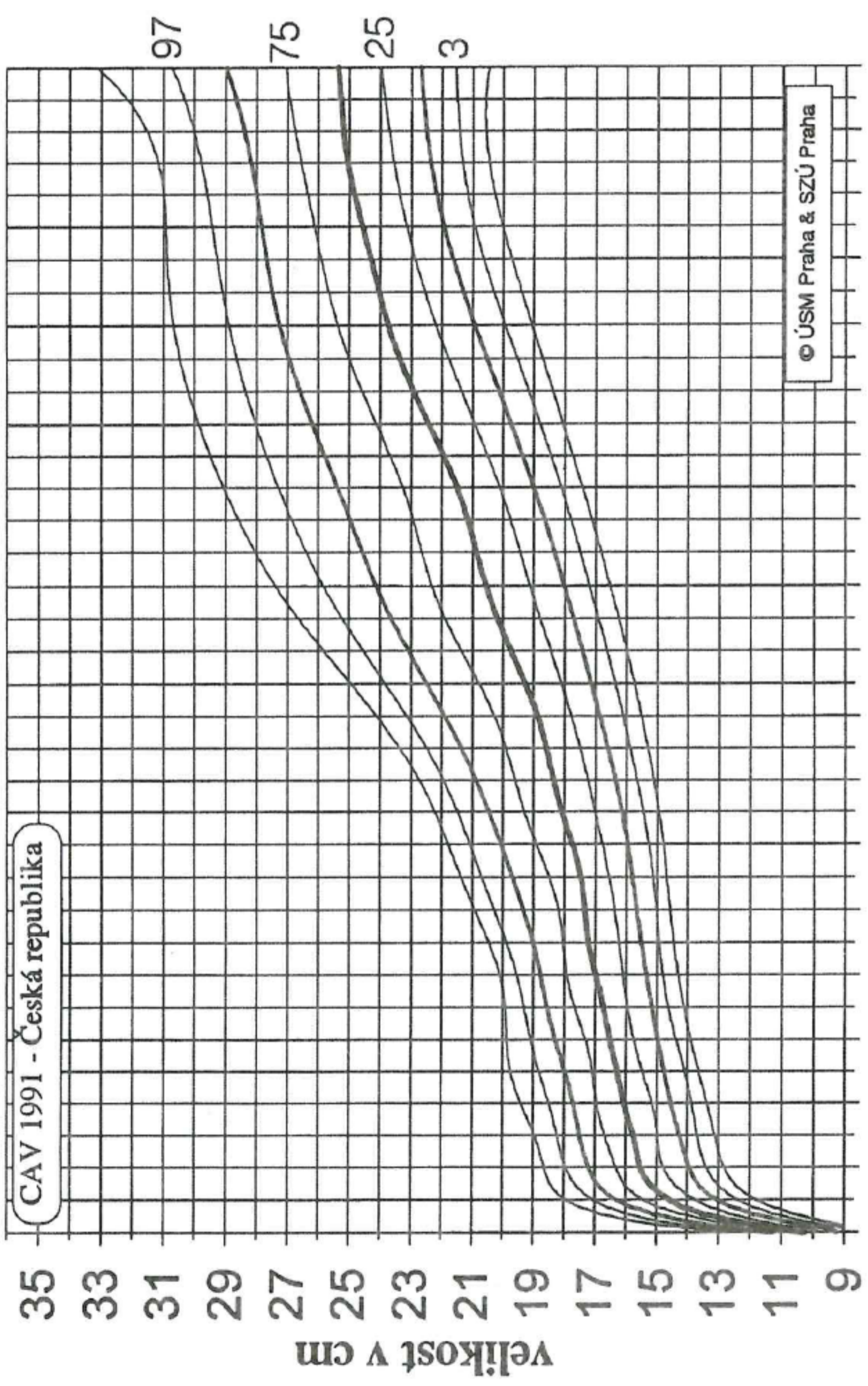


0.0 0.5 1.0 1.5 2.0 2.5 3.0 3.5 4.0 4.5 5.0

věk v letech

OBVOD PAŽE DÍVKY 0 - 18 LET

- perc. 99
- perc. 97
- perc. 90
- perc. 75
- perc. 50
- perc. 25
- perc. 10
- perc. 3
- perc. 1



0 1 2 3 4 5 6 7 8 9 10 11 12 13 14 15 16 17 18

věk v letech

ADRESÁŘ A TELEFONY LÉKAŘŮ

POZNÁMKY



Připravily

Česká pediatrická společnost, Neonatologická společnost, Česká společnost sociální pediatrie, Česká společnost dorostového lékařství, Sdružení praktických lékařů pro děti a dorost a Státní zdravotní ústav.

Vypracováno

ve spolupráci s Ministerstvem zdravotnictví České republiky a vydáno s jeho souhlasem. Vydání publikace bylo dotováno příspěvkem MZ ČR.

Vydal

Státní zdravotní ústav, Šrobárova 48, Praha 10

Vyrobilo

T - studio s.r.o., Milíčova 18, Praha 3

Distribuce

Krajské hygienické stanice

1. vydání, Praha 1994

3. vydání, Praha 1996

© Státní zdravotní ústav

Neprodejné

