

Selbstgemacht

DIY Mähroboter-Garage

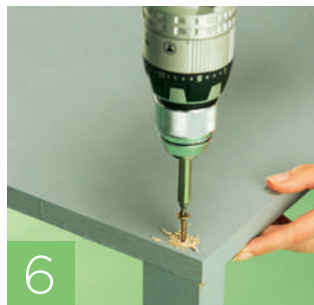
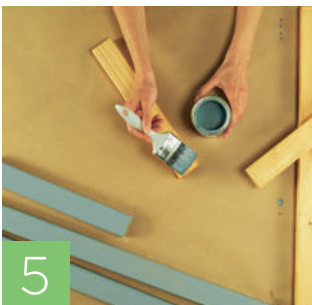


Material:

- 4 kurze Kanthölzer 2x 40 cm + 2x 35 cm
- 4 lange Kanthölzer 2x vorne/hinten 77 cm + 2x seitlich 70 cm
- 2 quadratische Holzbretter, 71 x 71 cm
- Schrauben
- Akkubohrer
- Wetterfester Holzlack
- Kleine Kieselsteine
- Beize
- Pinsel + Glas
- Tacker-Pistole
- Dachpappe
- Säge

So geht's:

1. Die hinteren Beine kürzen, damit das Dach eine Schräge bekommt und Regenwasser abfließen kann.
2. Die 2 Holzbretter, sowie ...
3. ... die 4 langen und die 4 kurzen Kanthölzer mit der Beize einpinseln.
4. Die 2 Holzbretter und ...
5. ... die 8 Kanthölzer mit dem wetterfesten Holzlack lackieren.
6. Die 4 kurzen Kanthölzer mit einem der quadratischen Holzbretter verschrauben.
7. Die Rasenmäher-Station auf das Holzbrett (Bodenplatte) schrauben.
8. Verschraube das 2. quadratische Holzbrett (Deckel) mit den 4 kurzen Kanthölzern.

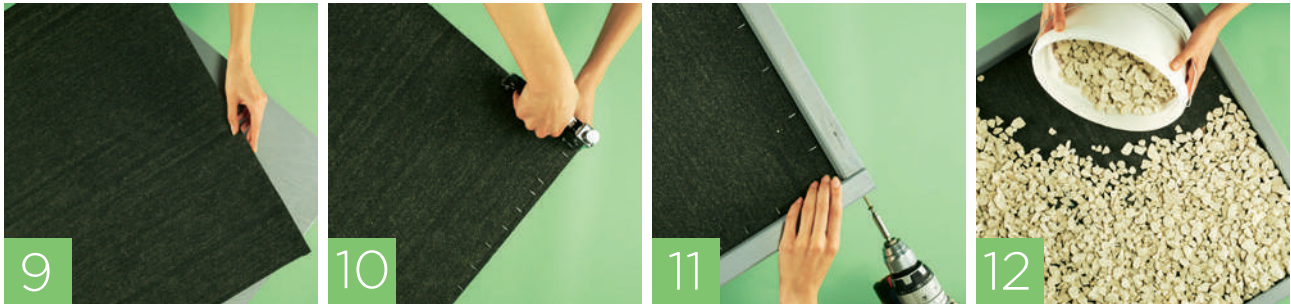


9. Die Dachpappe auf das Holzbrett (Deckel) legen ...

10. ... und mit der Tacker-Pistole befestigen.

11. Jetzt werden die 4 langen Kanthölzer wie ein Rahmen an den Deckel geschraubt.

12. Nun die Fläche mit den Kieselsteinen ausfüllen.



Tipps:

- Unsere Garage ist maßgefertigt für den WOLF GARTEN Rasenmäroboter »Robo-Mow RX12U«.

Passen die Maße an deine Ladestation individuell an.

- Die Garage schützt den Mähroboter vor starken Umwelteinflüssen, z. B. Hagel.
- Die mobile Garage lässt sich im Winter einfach im Gartenhaus oder in der Garage verstauen.