



Fiches d'alerte "bâtiment / établissement"

La fiche d'alerte "bâtiment / établissement" est une liste structurée de renseignements relatives à un établissement ou un bâtiment.

Si un site ou un établissement comporte plusieurs bâtiments, une fiche par bâtiment est demandée.

Pour de grands bâtiments comportant plusieurs ailes, une fiche d'alerte par aile de bâtiment est demandée.

Nous vous invitons à prendre connaissance des rubriques et des notions demandées dans le document ci-dessous.

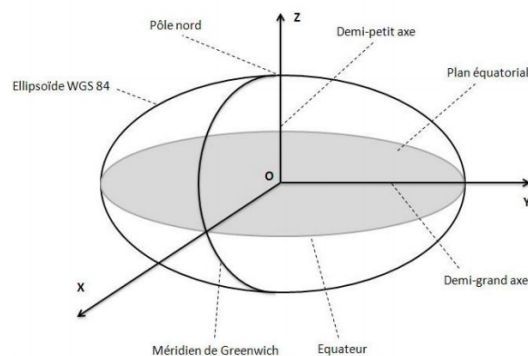
Coordonnées du Bâtiment / établissement :



La localisation du Bâtiment :

- Préciser les coordonnées géographiques du bâtiment (le « centre du bâtiment » sur une vue aérienne) dans le système de coordonnées WGS84 (système de coordonnées utilisé notamment par Google Maps) – contacter l'officier responsable de la cellule PPI pour toute difficulté à ce sujet

Le système géodésique mondial WGS 84 (World Geodetic System 1984), adopté par l'OACI, a été défini en 1984 (d'où son nom) et révisé en 1987.
Il s'est imposé au niveau international notamment grâce au développement du GPS, qui utilise ce référentiel.



Latitude (>50.xxxxx) : préciser ce nombre et ses décimales ce nombre supérieur à 50.00000

Longitude (>4.xxxx): préciser ce nombre et ses décimales ce nombre supérieur à 4.00000

Généralités :

- Décrire sommairement :
 - les spécificités du bâtiment / de l'établissement
 - le domaine d'activité de l'entreprise
 - etc

Exemple 1 : "bâtiment comportant 5 ailes et deux niveaux en sous-sol sous l'ensemble des ailes".

Exemple 2 : "garage automobile avec atelier de maintenance".

Exemple 3 : “ complexe comprenant 15 bâtiments de production indépendants, reliés entre eux par une galerie technique en sous-sol ”.

Secours à envoyer à l'appel :

- o les secours spécifiques à envoyer en complément des départs types prévus dans l'Arrêté Royal du 10/11/2012 relatif à l'aide adéquate et l'aide adéquate la plus rapide.

Exemple : “Envoi en complément d'une autopompe 4x4”.
“Envoi en complément d'un deuxième engin aérien ”.

- o la réponse à cette question sera fournie par un membre de secours de la zone du Brabant Wallon

Accès au bâtiment / établissement :

- o Préciser si un dispositif spécifique d'accès est présent, à savoir :

- La présence d'un clavier à code permettant de déverrouiller une ou plusieurs portes : si oui, précisions sur :
 - L'emplacement du clavier à code depuis la voie publique ;
Exemple : “Au niveau de l'entrée principale de l'immeuble, côté gauche ”.
 - Les espaces accessibles avec le code ;
Exemple : “Pièces communes, du niveau 0 au niveau +5, pas d'accès aux niveaux -1 à -3”.
 - Le code ;
 - Une photo du clavier à code : Format autorisé : fichier pdf / image / photo / vidéo.



- La présence d'un Passe Général Pompier à code : si oui, précisions sur :
 - l'emplacement du PGP à code depuis la voie publique ;
Exemple : “au niveau de la rampe d'accès aux parkings, côté droit ”.
 - le contenu du coffret PGP
Exemple 1 : “ 1 clé - porte d'entrée principale
1 clé - porte chaufferie
1 clé - sous-sol ”.
Exemple 2 : “ 2 clés - passe-partout
2 badges - passe-partout”.
 - Le code ;
 - Une photo du PGP à code : Format autorisé : fichier pdf / image / photo / vidéo.



- La présence d'un Passe Général Pompier à clé : si oui, préciser :
 - l'emplacement du PGP à clé depuis la voie publique ;
Exemple : “au niveau de la rampe d'accès aux parkings, côté droit ”.
 - le contenu du coffret PGP ;
Exemple 1 : “ 1 clé - porte d'entrée principale
1 clé - porte chaufferie
1 clé - sous-sol ”
Exemple 2 : “ 2 clés - passe-partout
2 badges - passe-partout”.
 - une photo du PGP à clé : format autorisé : fichier pdf / image / photo / vidéo ;
 - Le(s) poste(s) de secours disposant du PGP : la réponse sera fournie par un membre de secours de la zone du Brabant Wallon



- la présence d'un cylindre de porte compatible avec la clé PGP : si oui, précisions sur :
 - L'emplacement du cylindre depuis la voie publique ;
 - Une photo de la porte : format autorisé : fichier pdf / image / photo / vidéo ;



- Les espaces accessibles une fois la porte ouverte ;
Exemple : "hall d'entrée et cage d'escalier, du niveau 0 au niveau +5, pas d'accès aux niveaux -1 à -3".
- Le(s) poste(s) de secours disposant du PGP : la réponse sera fournie par un membre de secours de la zone du Brabant Wallon



- Il y a lieu de préciser les coordonnées géographiques du dispositif d'accès spécifique dans le système de coordonnées WGS84 en communiquant sa latitude et sa longitude.

Accès au site :

- Description de l'itinéraire d'accès pour l'engin aérien et/ou la présence d'une aire spécifique sur le site privé ;

Exemple : "Aire pour engin aérien en façade arrière, accès via la rue xxx".

- Présence de bollards amovibles : un bollard est amovible s'il peut être enlevé par un dispositif d'ouverture présent dans les véhicules d'intervention :
- la réponse sera fournie par un membre de secours de la zone du Brabant Wallon

- Présence de barrières ouvrables : en barrière est considérée comme ouvrables si elle peut être ouverte par un dispositif d'ouverture présent dans les véhicules d'intervention :
- la réponse sera fournie par un membre de secours de la zone du Brabant Wallon

- Autres particularités d'accès ;

Exemple : "accès bureau : accès n°1 - accès entrepôt : accès n°6".



- Photos de bollards / barrières / particularités : Format autorisé : fichier pdf / image / photo / vidéo.

Equipements actifs :

- La présence d'une installation de détection incendie généralisée ou partielle dans le bâtiment : Dans l'affirmative, précisions sur :

- L'emplacement du central de détection incendie

Exemple : "Niveau -1 : local compteurs électriques".

- Une photo de la porte : Format autorisé : fichier pdf / image / photo / vidéo ;

- L'emplacement des tableaux répéteurs.

Exemple : "Niveau 0 : bureau d'accueil, derrière le pupitre "



Si un central de détection incendie est présent et n'est équipé que de boutons d'alarme incendie, il y a lieu de considérer l'installation de détection incendie est partielle.

- La présence d'une installation d'une installation d'extinction automatique généralisée ou partielle dans le bâtiment :

Dans l'affirmative, précisions sur :

- L'emplacement du local de commande ;

Exemple : "niveau 0 : cour intérieure".

- Le type d'extinction automatique ;

- Un descriptif sommaire en cas de présence de plusieurs types de sprinklage.

Exemple : "Niveau 0 : entrepôt : sprinklage ESFR - Hall production : sprinklage EAU - Local informatique : sprinklage N2 "

- La présence d'une installation d'une installation aéraulique : c'est-à-dire un système de transport et de gestion d'air chaud / froid via des canalisations / clapets / moteur de ventilation / échangeur de chaleur / etc ;

Dans l'affirmative, précisions sur :

- L'emplacement du l'emplacement du local de commande ;
Exemple : "niveau 0 : cour intérieure".
- Une photo du tableau de commande : Format autorisé : fichier pdf / image / photo / vidéo ;



- La présence d'une installation d'exutoires de fumée et/ou d'une installation d'évacuation de fumées et de chaleur (c'est-à-dire une installation EFC) générées par un incendie : si oui, précisions sur :

- L'emplacement du central de commande EFC
Exemple : "Niveau 0 : commande EFC à côté de la porte du show-room menant à l'atelier"
- L'emplacement de la commande d'exutoire de fumée
Exemple : "Niveau 0 : dans cage d'escaliers principale"
- Une photo du central de commande EFC : Format autorisé : fichier pdf / image / photo / vidéo.



Moyens de lutte :

- La présence d'un réseau de robinets d'incendie armés dans l'établissement ;
- La présence d'un réseau de robinets d'incendie armés dans l'établissement équipés de raccords DSP 45 ;
- La présence ponctuelle de raccords DSP 45 dans l'établissement ;



Dans l'affirmative, sera précisé :

- L'emplacement des RIA ;
- L'emplacement des raccords DSP.
*Exemple : "RIA : à tous les niveaux, au niveau de l'accès à la cage d'escalier"
"RIA + DSP : au niveau -1 - RIA : au niveau 0, +1, +2"*

Ressources en eau sur site :

- La présence d'une citerne d'eau aérienne ou enterrée (*) ;
- Etangs / points d'eau accessibles avec un véhicule de secours (*) ;
- Bornes d'incendie privatives sur réseau de sprinklage ;
- Bornes d'incendie privatives sur réseau de distribution publique :

(*) Dans l'affirmative, sera précisé :

- La localisation de la ressource en eau complémentaire ;
- La capacité de la citerne / du point d'eau ;
- Une photo de la ressource en eau: format autorisé : fichier pdf / image / photo / vidéo.



*Exemple : "Ressources en eau : citerne de 100 m³ en façade arrière du bâtiment xx"
"Ressources en eau : bornes d'incendie privatives + étang 500 m³".*

Caractéristiques générales :

- Descriptif des **niveaux** : indiquer les fonctions / catégories principales des locaux rencontrés à chaque niveau

Exemple pour un immeuble de logements :

“ Descriptif des niveaux :

- *niveau -2 : parkings*
- *niveau -1 : parkings + 3 appartement en façade arrière*
- *niveau 0 : bureaux + grande surface commerciale*
- *niveau +1 : 3 appartements + bureaux*
- *niveau +2 : 4 appartements*
- *niveau +3 et +4 : 1 appartement en duplex ”.*

- **Occupation** de jour / Occupation de nuit ;

Exemple : Pour un hôtel :

« *Occupation de jour: 36 chambres ;
Occupation de nuit : 36 chambres »*

Exemple : Pour une maison de repos : «

« *Occupation de jour: 70 pensionnaires + 20 personnel en semaine (2 le WE)
Occupation de nuit : 70 pensionnaires + 2 personnel »*

- Présence d’**occupants non-autonomes** : est à considérer comme non-autonome une personne qui ne dispose pas de la capacité physique et/ou psychique à se mettre lui-même immédiatement en sécurité sans l’aide de tiers.

Dans l’affirmative, précisions sur :

- Le nombre de personnes non-autonomes ;
- La présence de personnes non-autonomes la nuit ;
- Les niveaux occupés par les personnes non-autonomes.

- **Éléments structurels** : Précisions sur le type de poutres/ colonnes / planchers

- Structure en béton : tous les éléments ci-dessus sont en béton ;
- Structure métallique : tous les éléments ci-dessus sont métalliques ;
- Structure mixte : poutres en lamellé - collé + colonnes en béton / planchers en béton ;
- Structure mixte : poutres + colonnes métalliques / planchers en béton ;
- Ossature en bois ;
- Description sommaire si combinaison de plusieurs types de structures.

- **Compartimentage** : Indiquer des éléments pertinents pour une intervention ;

Exemple : Pour un bâtiment industriel : “ compartimentage de la partie industrielle par rapport aux bureaux” ;

Exemple : Pour un bâtiment passif avec par exemple des éléments structurels en bois en bois : “ cage d’escalier de secours en béton compartimentée”.

- Bâtiment **passif / basse énergie** :

- **Panneaux solaires** :

- Indiquer le type de panneaux :
 - thermiques
 - photovoltaïques
- Indiquer l’emplacement du convertisseur
- Indiquer la localisation de dispositifs de sécurité
- Indiquer la localisation des panneaux sur les toitures en prenant comme référence la façade principale

- Catégories de **risques** suivantes :

- Chimiques ;
- Biologiques ;
- Radioactifs.

Indiquer le nom, le numéro ONU, le code ADR, et la quantité de produit approximative pour les produits dangereux principaux (5 maximum). Pour le risque Bio, indiquer la catégorie de risque biologique.

*Exemple : " Acétylène - ONU : 1001 - ADR : 239 - 1 bouteille 41 litres dans l'atelier ;
Propane - ONU : 1978 - ADR : 23 - 1 citerne 5.000 litres, en façade arrière "*

- Catégories de **risques** suivantes :
 - Electricité : Présence d'une cabine haute tension
Dans l'affirmative, précisions sur sa localisation
 - GAZ : Présence du compteur gaz
Dans l'affirmative, précisions sur sa localisation
- **Rétention** des eaux d'incendie :
Présence.
Dans l'affirmative, précisions sur la localisation du bassin et sa capacité
- **Plans d'évacuation** disponibles : Format autorisé : fichier pdf
- communication - Format autorisé : fichier pdf



Les plans doivent de préférence être conformes à la norme ISO 23601 :2009 qui précise les exigences pour tout plan d'évacuation (**voir figure n° 1**).

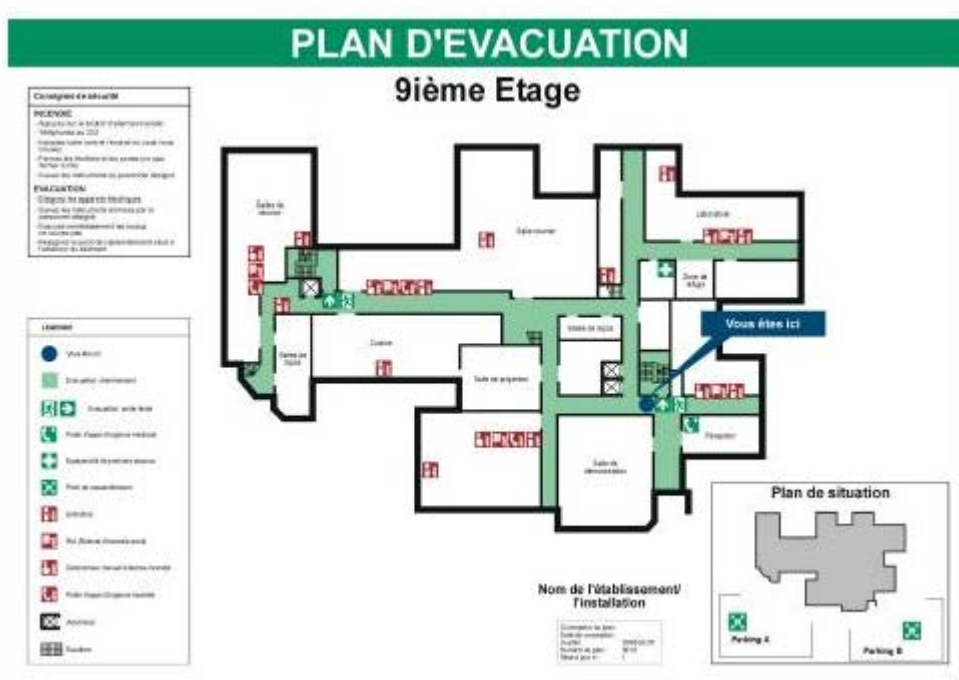


Figure n° 1 : Exemple de plans d'évacuation conforme à la norme ISO

- **Dossier d'intervention** :
 - Présence.
Dans l'affirmative :
- précisions sur sa localisation
- communication - Format autorisé : fichier pdf



- **Ascenseur:**
Dans l'affirmative, précisions sur :
 - Le type d'ascenseur ;
 - L'emplacement du local machinerie ascenseur ;
Exemple : " niveau -1, en quittant la cage d'escalier, prendre le couloir à droite, 5ème porte à gauche".
 - La description si plusieurs types d'ascenseurs présents ;
 - Le nom de la société de maintenance et le numéro de téléphone.

- Personnes de contact :
 - les coordonnées du gestionnaire du bâtiment ;

Exemple : "IMMO LLN - Tél : 010/10.10.10 - 0499/10.10.10 - gerard@immo.LLN.be

 - les coordonnées du poste de garde / des personnes assurant un rôle de garde du bâtiment.

Exemple : "M. Jacques Adis - Tél: 010/10.10.10 - 0499/10.10.10 - gerard@immo.LLN.be

- Divers :
 - Le préventionniste en charge du dossier ;

 - Indiquer un éventuel commentaire, des suggestions, des propositions éventuelles d'amélioration ;

 - Si la personne qui complète le formulaire ne fait pas partie du personnel de la zone de secours, prise des coordonnées et de la fonction de la personne.