

Datasheet

RS PRO END PLATE AL

Stock No:

secure *sichern*

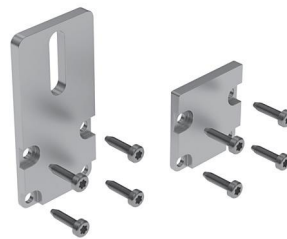
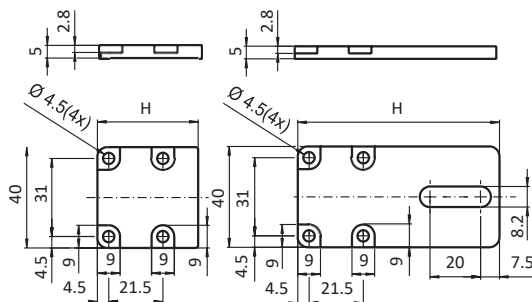
End Plates for Roller Tracks AL *Abschlussplatte für Rollenschienen AL*

END PLATE AL

- Model** For roller tracks AL
- Material** Steel
- Surface** Zinc plated
- Assembly Set** 4 self-drilling screws DIN 7504 Form N - 3,9 x 16
- Pack Quantity** 10 pieces
- Specials** Other surfaces, other colors on request
- Tip** Compatible buffer stop see 051DC553030FM08;

ABSCHLUSSPLATTE AL

- Ausführung** für Rollenschienen AL
- Material** Stahl
- Oberfläche** verzinkt
- Montageset** 4 Bohrschrauben DIN 7504 Form N - 3,9 x 16
- Liefereinheit** 10 Stück
- Extras** weitere Oberflächen, weitere Farben auf Anfrage
- Hinweis** passender Anschlagpuffer siehe 051DC553030FM08;



End Plate AL
Abschlussplatte AL

	H [mm]	Weight [g] Gewicht [g]	Part # Teil-Nr.
Without end stop <i>ohne Anschlag</i>	40	55.0	062AT4040
With end stop <i>mit Anschlag</i>	80	108.0	062ATS4080
Without end stop, with assembly set <i>ohne Anschlag inkl. Montageset</i>	40	63.0	2299203
With end stop, with assembly set <i>mit Anschlag inkl. Montageset</i>	80	124.0	2299204

rspro.com