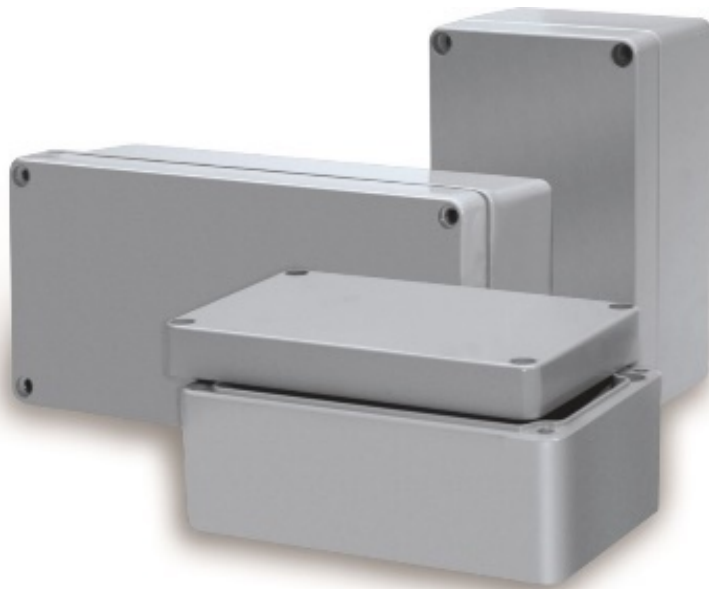




Every part matters



Aluminium Ex Junction Box



TECHINICAL SPECIFICATION

Material	AlSi12, as per DIN EN 1706
Colour	RAL 7001, 7031, 7032, 7035, 7038, Black RAL 9004 Other colour on request
Protection	IP 66 as per IEC 60529 IP67 and IP68 is available on request
Gasket	Silicone Gasket
Lid Screw	Stainless Steel 1.4301 (A2), Captive Mechanism (M4/M6)
Tightening Torque	4 Nm to 5 Nm
Impact Strength	Impact Energy of 10 Joules - IK 09 as per EN 60068-2-75
Service Temperature	-60 °C to +140 °C (with Silicone Gasket)
Surface	Painted

Ex Marking

COMPONENT

II 2G Ex eb IIC Gb
 II 2D Ex tb IIIC Db IP66
 SIRA 18 ATEX 3261U
 IECEx SIR 18.0070U

EQUIPMENT

II 1GD / II 2GD
 Ex eb IIC T6...T4 Gb
 Ex eb ia IIC T6...T4 Gb
 Ex tb IIIC T85°C, T100°C, T135°C Db
 Ex ia IIC T6...T4 Ga
 Ex ia IIIC T85°C, T100°C, T135°C Da
 SIRA 19 ATEX 3015X
 IECEx SIR 19.0020X

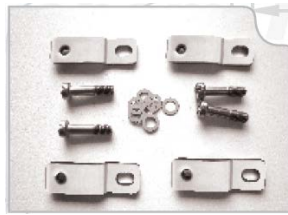
List of Sizes – Aluminium Ex

RS PRO Article	Y--> Yes			Standard Accessories				Certification			
	External Dimensions (mm)			Moun- ting Plate	M6 External Brackets	DIN rail for terminals		IP 66	IP 67	IP 68	Impact Test IK
	Length	Width	Height			TS15	TS35				
1228918	98	64	34	-	-	-	-	Y	Y	Y	IK 09
1228922	150	64	34	-	-	-	-	Y	Y	Y	IK 09
1228917	58	64	34	-	-	-	-	Y	Y	Y	IK 09
1228919	75	80	57	Y	-	Y	-	Y	Y	Y	IK 09
1228931	125	80	57	Y	-	Y	-	Y	Y	Y	IK 09
1228925	175	80	57	Y	-	Y	-	Y	Y	Y	IK 09
1228924	250	80	57	Y	-	Y	-	Y	Y	Y	IK 09
1228916	100	100	81	Y	Y	Y	-	Y	Y	Y	IK 09
1228934	160	100	81	Y	Y	Y	-	Y	Y	Y	IK 09
1228935	122	120	81	Y	Y	-	Y	Y	Y	Y	IK 09
1228928	220	120	81	Y	Y	-	Y	Y	Y	Y	IK 09
1228920	122	120	91	Y	Y	-	Y	Y	Y	Y	IK 09
1228933	220	120	90	Y	Y	-	Y	Y	Y	Y	IK 09
1901873	140	140	90	Y	Y	-	Y	Y	Y	Y	IK 09
1901875	200	140	90	Y	Y	-	Y	Y	Y	Y	IK 09
1228926	160	160	91	Y	Y	-	Y	Y	Y	Y	IK 09
1228930	260	160	90	Y	Y	-	Y	Y	Y	Y	IK 09
1228929	360	160	90	Y	Y	-	Y	Y	Y	Y	IK 09
1901874	180	180	100	Y	Y	-	Y	Y	Y	Y	IK 09
1901877	280	180	100	Y	Y	-	Y	Y	Y	Y	IK 09
1228927	230	200	110	Y	Y	-	Y	Y	Y	Y	IK 09
1228932	280	230	110	Y	Y	-	Y	Y	Y	Y	IK 09
1228923	330	230	111	Y	Y	-	Y	Y	Y	Y	IK 09
1901876	230	200	180	Y	Y	-	Y	Y	Y	Y	IK 09
1228921	330	230	111	Y	Y	-	Y	Y	Y	Y	IK 09
1901879	400	310	110	Y	Y	-	Y	Y	-	-	IK 09
1901880	400	310	180	Y	Y	-	Y	Y	-	-	IK 09
1901881	600	310	110	Y	Y	-	Y	Y	-	-	IK 09
1901882	600	310	180	Y	Y	-	Y	Y	-	-	IK 09
1901878	400	230	110	Y	Y	-	Y	Y	-	-	IK 09

Accessories



Mounting Plate



Mounting Bracket



DIN Rail



Internal Hinges



External Hinges

Customization



- All Vertical Milling machine operation
- Screen printing
- Engraving
- Pad printing etc.