

en ru kk



EAC

Schneider

Electric

- en** Residual Current Circuit Breaker (RCCB)
Compliant with the European standard IEC 61008.
- ru** Выключатель Дифференциального Тока (ВДТ)
Соответствие стандартам ГОСТ Р 51327.1-99, МЭК 61008
- kk** Дифференциалдық токтың ажыратқышы (ДТА)
ГОСТ Р 51327.1-99, МЭК 61008 стандартына сәйкес келеді

PLEASE NOTE

- The installation, maintenance and replacement of this device must only be carried out by a qualified electrician.
- This device must not be repaired.
- All applicable local, regional and national regulations must be complied with during the installation, use, maintenance and replacement of this device.
- This device should not be installed if, when unpacking it, you observe that it is damaged.
- Schneider Electric cannot be held responsible in the event of noncompliance with the instructions in this document and in the documents to which it refers.
- The service instruction must be observed throughout the life time of this device.

ОБРАТИТЕ ВНИМАНИЕ

- Установка, эксплуатация и замена электрооборудования должны выполняться только квалифицированным персоналом.
- Данное устройство не подлежит ремонту.
- В процессе установки, эксплуатации и замены данного устройства должны соблюдаться все действующие местные, региональные и национальные нормативные акты.
- Запрещается установка устройства, при распаковке которого были обнаружены повреждения.
- Schneider Electric снимает с себя всякую ответственность в случае несоблюдения инструкций, указанных в данном документе и документах, на которые приводятся ссылки.
- На протяжении всего срока эксплуатации изделия должны соблюдаться инструкции по обслуживанию.

НАЗАР АУДАРЫҢЫЗ

- Электр жабдықтарын орнату, пайдалану, жөндеу және техникалық қызмет көрсету тек білікті мамандар тарапынан жүзеге асырылуы тиіс;
- Құрылғы жөндеуге келмейді.
- құрылғыны орнату және пайдалану кезінде барлық тиісті жергілікті, аймақтық және ұлттық ережелер сақталуы тиіс.
- Ашу кезінде анықталған бүлінген құрылғыны орнатпаңыз.
- Schneider Electric осы құжатта көрсетілген нұсқаулықтар орындалмаған жағдайда барлық жауапкершіліктен бас тартады.
- Өнімнің бүкіл өмірлік циклі кезінде техникалық қызмет көрсету нұсқауларын сақтау керек.

⚠ ⚠ DANGER / ОПАСНОСТЬ / Қауіпті**HAZARD OF ELECTRIC SHOCK, EXPLOSION OR ARC FLASH.**

- Turn off all power supplying this device before working on it.
 - Use a voltage tester with a suitable rated voltage in order to check that all active conductors aren't energized.
- Failure to follow these instructions will result in death or serious injury.**

Опасность поражением электрическим током, опасность.

- Перед началом работы отключите питание.
 - Используйте тестер напряжения с подходящим номинальным напряжением, чтобы убедиться, что все активные проводники не находятся под напряжением.
- Несоблюдение этих инструкций приведет к смерти или серьезной травме.**

ЭЛЕКТР ТОҒЫМЕН, ЖАРЫЛЫСПЕН ЖАРАҚАТТАНУ НЕМЕСЕ ДОҒАНЫҢ ПАЙДА БОЛУ ҚАҰПТІ.

- Жабдықта жұмыс жасамас бұрын барлық қоректенуді өшіріңіз.
 - Қуат өшірулі болуын қамтамасыз ету үшін тиісті номиналды кернеулі кернеу көрсеткішін пайдаланыңыз.
- Бұл нұсқауларды орындамау өлімге немесе ауыр жарақатқа алып келуі мүмкін.**

1 Description / Описание / Сипаттама

en

Residual Current Circuit Breaker (RCCB) provides:

- protection of persons against electric shock by direct contact (30 mA), 10 mA where required by electrical standard IEC 60364.
- protection of persons against electric shock by indirect contact (100 mA, 300 mA),
- protection of building and equipment against fire ignition by leakage currents (300 mA),
- OFF position of the toggle ascertains disconnection of downstream part from power source,
- a test button (on front face above the toggle) allows to check that the RCCB works well.

ru

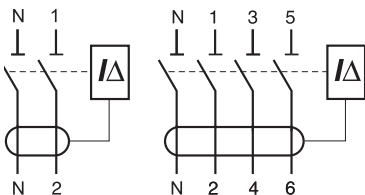
Выключатель Дифференциального Тока (ВДТ) обеспечивает:

- Защиту людей от поражения электрическим током при прямом прикосновении (10, 30 мА)
- Защиту людей от поражения электрическим током при косвенном прикосновении (100, 300 мА),
- Защиту зданий и оборудования от возникновения пожара, в следствие токов утечки (300 мА),
- позиция OFF (Выкл) рычага соответствует разъединению нижестоящей части от источника,
- кнопка тест (на передней панели над рычагом) позволяет проверить работоспособность ВДТ.

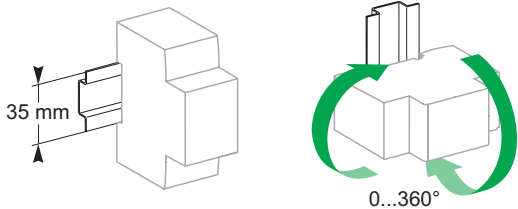
kk

Дифференциалдық ток ажыратқышы (ВДТ) келесілерді қамтамасыз етеді:

- Тікелей ұстау салдарынан (30 мА, 10 мА) электр тоғынан адамдарды қорғау,
- жанама ұстаудың салдарынан (100 мА, 300 мА) электр тоғынан адамдарды қорғау,
- жылыстау тоғы салдарынан (300 мА) ғимараттар мен құрал-жабдықты өрттің туындауынан қорғау,
- Иінтіректің OFF (СӨНД.) позициясы төмендегі бөліктің қуат кезінен ажыратылуына сәйкес келеді,
- тест түймешігі (алдыңғы панельде иінтіректің төбесінде) ВДТ-ның жұмыс істеу қабілетін тексеруге мүмкіндік береді.



2 Installation / Установка / Оқшаулау



en Clip on DIN.

ru Защелкнуть на DIN-рейку.

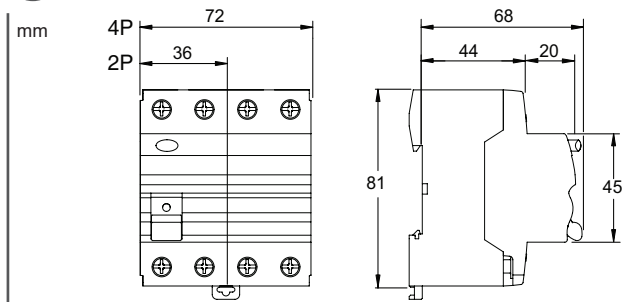
kk DIN рейкаға сарт етіп бекітіңіз

en Indifferent position of installation.

ru Любое установочное положение.

kk Монтаждау қалпы әрқалай.

3 Dimensions / Размеры / Сыртқы өлшемдері



4 Connection / Соединение / Жалғау

Acti9 RCCB 2P/4P	14 mm	14 mm	1...35 mm ²	1...25 mm ²	3,5 N.m		6,5 mm PZ2

NOTICE / ПРЕДУПРЕЖДЕНИЕ / ЕСКЕРТПЕ

HAZARD OF IMPROPER OPERATION

Protect, as per european wiring regulation IEC 60364 each Acti9 RCCB by suitable overcurrent protection device. An Acti9 MCB fitted upstream ensures this protection and compliance to standard.

To ensure the correct operation of Acti9 RCCB, both the live and neutral conductors must be connected to the device.

Failure to follow these instructions can result in equipment damage.

ОПАСНОСТЬ НЕПРАВИЛЬНОГО ФУНКЦИОНИРОВАНИЯ

В соответствии с ГОСТ 50571, ВДТ должен быть защищен от сверхтоков автоматическим выключателем (предохранителем) с соответствующими характеристиками.

Для обеспечения правильного функционирования ВДТ Acti9, как фазный, так и нейтральный проводники должны быть подсоединены к устройству.

Несоблюдение этих инструкций может привести к повреждению оборудования.

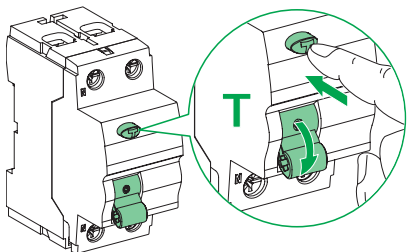
ДҰРЫС ЖҰМЫС ІСТЕМЕУ ҚАУПИ

Ресейдің ГОСТ Р 50571 нормаларына сәйкес, Acti9 сериялы ДТА құрылғысының әрқайсысын артық токтан қорғайтын тиісті құрылғымен қорғау қажет. Жоғарыда орнатылған Acti9 сериялы автоматты ажыратқыш және стандарттарға сәйкестік.

ДТА Acti9 құрылғысының дұрыс жұмыс істеуін қамтамасыз ету үшін, фазалық және бейтарап өткізгіштер құрылғыға жалғанған болуы тиіс.

Бұл нұсқауларды орындамау – жабдықтың зақымдануына әкелуі мүмкін.

5 Test / Тест / Сынақ



en

In the absence of any regulation, the test must be carried out once a month.

The RCCB will trip immediately when press test button, and failure to do so indicates either no supply to the RCCB or a faulty device.

ru

При отсутствии требований со стороны локальных стандартов тестирование должно проводиться один раз в месяц.

При нажатии кнопки Тест ВДТ должен срабатывать немедленно. Ошибка при тестировании указывает на отсутствие питания или неисправность устройства.

kk

Жергілікті стандарттар тарапынан талаптар болмаса, сынақ айына бір рет жүргізілуі тиіс.

(Тест) түймешігін басқан кезде ДТА дереу сөнеді, ал егер бұлай болмаған жағдайда, бұл – ДТА-ға қуат берілмей тұрғанын немесе өнімде ақау бар екенін білдіреді.

NOTICE / ПРЕДУПРЕЖДЕНИЕ / ЕСКЕРТПЕ

HAZARD OF IMPROPER OPERATION

Do not use test button to switch OFF RCCB.

Failure to follow these instructions can result in equipment damage.

ОПАСНОСТЬ НЕПРАВИЛЬНОГО ФУНКЦИОНИРОВАНИЯ

Не используйте кнопку тест для выключения ВДТ.

Несоблюдение этих инструкций может привести к повреждению оборудования.

ДҰРЫС ЖҰМЫС ІСТЕМЕУ ҚАУПИ

ДТА сөндіру үшін тест түймешігін баспаңыз.

Бұл нұсқауларды сақтамау – жабдықтың зақымдануына әкелуі мүмкін.

6 Technical characteristics / Технические характеристики / Техникалық сипаттамалары

en

Main Characteristics

Tripping threshold:
 RCCB 10 mA, 30 mA, 300 mA

Voltage rating (Ue):
 2P : 230 V AC, 50/60 Hz
 4P : 230/400 V AC, 50/60 Hz

Minimum voltage required for operation: = 0 V
 Conditional rated short circuit current (I_{nc}/I_{Δc}): 4500 A
 Making and breaking capacity (I_m/I_{Δm}): 500 A

Additional Characteristics

Degree of protection (device only): IP 20
 Degree of protection (device in modular enclosure): IP 40
 Constituent materials: RoHS 2003 compliant

ru

Основные характеристики

Чувствительность:
 RCCB 10 mA, 30 mA, 300 mA

Номинальное напряжение (Ue):
 2P : 230 В~, 50/60 Гц
 4P : 230/400 В~, 50/60 Гц

Минимальное рабочее напряжение: = 0 В
 Условный номинальный ток короткого замыкания (I_{nc}/I_{Δc}): 4500 А

Ток отключения и включения (I_m/I_{Δm}): 500 А

Дополнительные характеристики

Степень защиты (только для устройства): IP 20
 Степень защиты (устройство в модульном шкафу): IP 40
 Составляющие материалы: соответствие RoHS 2003

kk

Негізгі сипаттамалары

Іске қосылу шегі:
 RCCB 10 mA, 30 mA, 300 mA

Атаулы кернеу (Ue):
 2P : 230 В~, 50/60 Гц
 4P : 230/400 В~, 50/60 Гц

Минималды жұмыс кернеуі: = 0 В
 Қысқа тұйықталудың шартты атаулы тогы (I_{nc}/I_{Δc}): 4500 А

Мaking and breaking capacity (I_m/I_{Δm}): 500 А

Қосымша сипаттамалары

Қорғаныс дәрежесі (тек құрылғыға қатысты): IP 20
 Қорғаныс дәрежесі (модульдік корпустың құрылғыға қатысты): IP 40
 Құрамдас материалдар: RoHS 2003 талаптарына сәйкестік