

Se till att toleranserna alltid gäller toleranserna
General tolerances if not otherwise stated

Storlek	IT	JS	JS	JS
75	k	±0,05	±0,1	±0,2
90	m	±0,1	±0,2	±0,5
100	n	±0,15	±0,3	±0,8
180	ps	±0,2	±0,5	±1,2
240	pt	±0,3	±0,8	±2

RS / Mahle AG

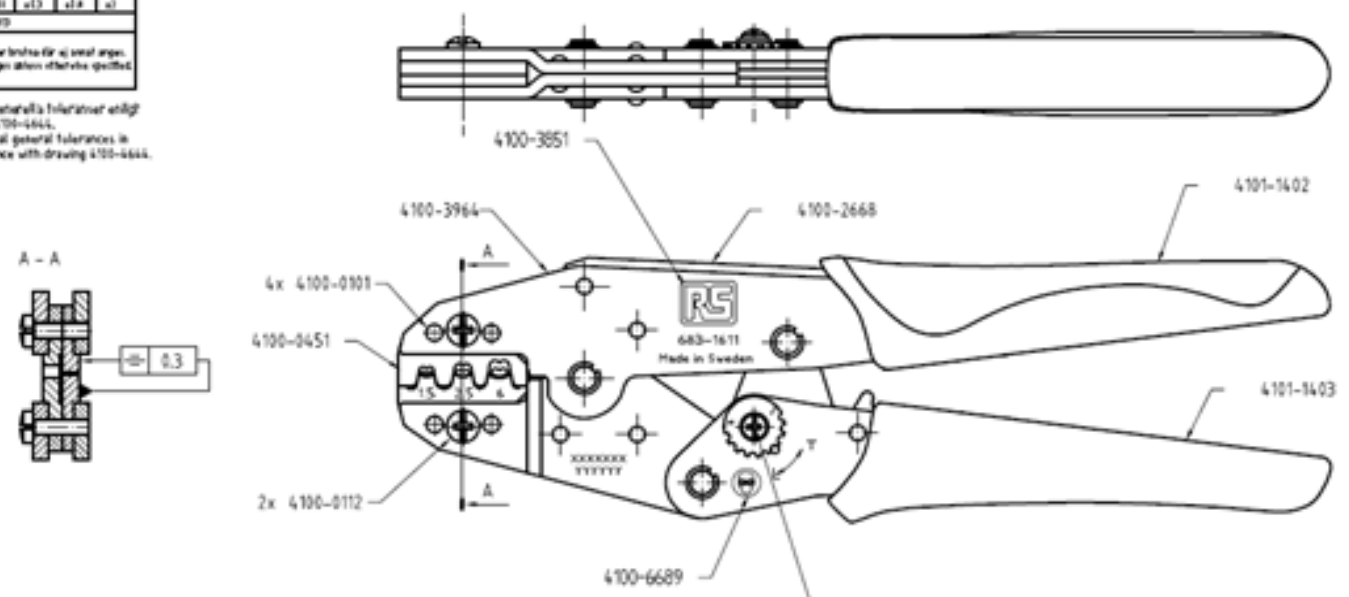
Skarpa kanter brytas för att undvika sprickor.
No sharp edges unless otherwise specified.

Övriga generella toleranser enligt ritning 4101-6444.
Additional general tolerances in accordance with drawing 4101-6444.

Krimpverktyg är framställt av stål. Toleranserna är givna enligt ritning 4101-6444.
The drawing is the property of Frimark AB. Printed in accordance with ISO 9001.

LASERMÄRKNING/LASER MARKING:
TEXTFONT: GEN-ISO
Datumkod / Date code "YYYYYY"
Serienummer / Serial number "XXXXXXX"

Rev	Change order	Change	A = Added	M = Min	D = Deleted	C = Changed	Date	Sign



FÖRSPÄNNING / PRELOAD: 200 ± 40 N

Packas enligt förpackningsritning 4101-2725
Packed according to drawing 4101-2725

Märke		Framställt av			Ställe	
SE	SE	MAHA	MAHA	MAHA	MAHA	Frimark
Krimpverktyg		Krimpverktyg			Krimpverktyg	
Krimpverktyg 683-1611		Krimpverktyg 683-1611			Krimpverktyg 683-1611	
CRIMPING TOOL		CRIMPING TOOL			CRIMPING TOOL	
Nettovikt		Nettovikt		Nettovikt		
0,643 g		0,643 g		0,643 g		
Partnummer		Partnummer		Partnummer		
43003720		43003720		43003720		
000		000		000		