



Every part matters

Glass Reinforced Polyester (GRP) Enclosures



GRP Ex Junction Box



TECHINICAL SPECIFICATION

Material	Glass Reinforced Polyester
Colour	RAL 9011 (Black)
Protection	IP 66 as per IEC 60529 IP67, IP68 is available on request
Gasket	Silicone
Lid Screw	Stainless Steel 1.4301 (A2), Captive Mechanism (M4/M6)
Tightening Torque	3 Nm to 4 Nm
Impact Strength	Impact Energy of 7 Joules
Surface Resistance	$< 10^9 \Omega$
Flammability	V0, Self Extinguishing as per UL 94
Service Temperature	-60 °C to +110 °C (with Silicone Gasket)

Ex Marking

COMPONENT

II 2G Ex eb IIC Gb
 II 2D Ex tb IIIC Db IP66
 SIRA 18 ATEX 3261U
 IECEx SIR 18.0070U

EQUIPMENT

II 1GD / II 2GD
 Ex eb IIC T6...T4 Gb
 Ex eb ia IIC T6...T4 Gb
 Ex tb IIIC T85°C, T100°C, T135°C Db
 Ex ia IIC T6...T4 Ga
 Ex ia IIIC T85°C, T100°C, T135°C Da
 SIRA 19 ATEX 3015X
 IECEx SIR 19.0020X



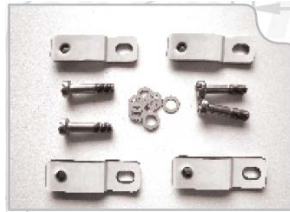
List of Sizes – GRP Ex

RS PRO Article	Length (mm)	Width (mm)	Height (mm)	DIN Rail		Mounting Plate	Allen Lid Screw	Sealable Lid Screw	External Mounting Bracket	External Hinge
				TS 15	TS 35					
1444450	80	75	55	Y	-	Y	Y	Y	Y	Y
1444451	110	75	55	Y	-	Y	Y	Y	Y	Y
1444452	122	120	90	-	Y	Y	Y	Y	Y	Y
1901865	80	75	75	Y	-	Y	Y	Y	Y	Y
1444453	160	75	55	Y	-	Y	Y	Y	Y	Y
1444454	160	75	75	Y	-	Y	Y	Y	Y	Y
1444455	160	160	90	-	Y	Y	Y	Y	Y	Y
1901866	110	75	75	Y	-	Y	Y	Y	Y	Y
1444456	190	75	55	Y	-	Y	Y	Y	Y	Y
1901867	190	75	75	Y	-	Y	Y	Y	Y	Y
1444457	220	120	90	-	Y	Y	Y	Y	Y	Y
1444458	255	250	120	-	Y	Y	Y	Y	Y	Y
1444459	260	160	90	-	Y	Y	Y	Y	Y	Y
1444460	360	160	90	-	Y	Y	Y	Y	Y	Y
1444461	400	250	120	-	Y	Y	Y	Y	Y	Y
1444462	400	405	120	-	Y	Y	Y	Y	Y	Y
1901868	255	250	160	-	Y	Y	Y	Y	Y	Y
1901869	400	250	160	-	Y	Y	Y	Y	Y	Y
1901870	400	405	201	-	Y	Y	Y	Y	Y	Y
1901871	600	250	121	-	Y	Y	Y	Y	Y	Y
1901872	600	250	161	-	Y	Y	Y	Y	Y	Y

Accessories available



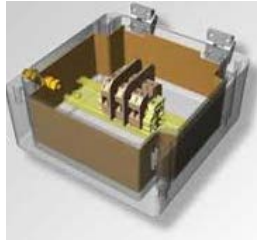
Mounting Plate



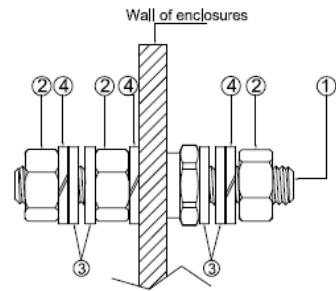
Mounting Bracket



DIN Rail



Internal Earth continuity plate



External Earth stud

Customization

