



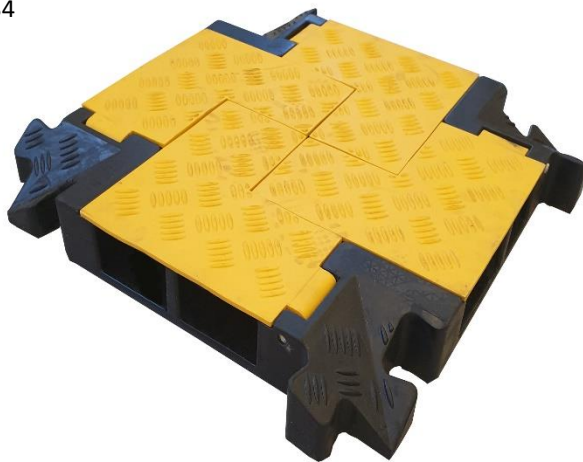
FRANÇAIS

Fiche Technique

RS PRO

Code douane : 4016999790

RS Stock No: 2522834



RS Stock No	Longueur (mm)	Largeur (mm)	Hauteur (mm)	POIDS (kg)
2522834	250	250	50	2,7

- **Fabriqué en :** caoutchouc et polyéthylène
- **Coloris :** noir et jaune

Caractéristiques :

- Intersection de passe-câbles haute résistance
- Résiste au passage de véhicules jusqu'à 15T par essieu
- Fabriqué en caoutchouc & PE (couvercle)
- 2 passes-câbles – 38x35mm
- Possibilité de fixation au sol avec fixation béton, asphalte ou colle en option
- NE CONVIENT PAS POUR TRAFIC INTENSE EN TRAVERSEE DE ROUTE
- DECONSEILLE pour le passage des chariots élévateurs, avec roues polyamide ou caoutchouc



ENGLISH

Datasheet

RS PRO

RS Stock No: 2522834

Customs : 4016999790



RS Stock No	Length (mm)	Width (mm)	Height (mm)	Weight (kg)
2522834	250	250	50	2,7

- **Made of:** rubber and polyethylene
- **Colors:** black and yellow

Specifications:

- High resistance cable gland intersection
- Can resist up to 15 tons per axle
- Made of rubber & PE (lid)
- 2 cable grooves – 38x35mm
- Can be fixed on the ground with concrete, asphalt fixations or glue non supplied
- DOES NOT SUIT FOR INTENSE TRAFFIC IN CROSSING OF ROAD
- NOT RECOMMENDED for forklifts traffic with polyamide or rubber wheels



ESPAÑOL

Ficha tecnica

RS PRO

RS Stock No: 2522834

Aduanas : 4016999790



RS Stock No	Largo (mm)	Ancho (mm)	Altura (mm)	Peso (kg)
2522834	250	250	50	2,7

- **Hecho de :** caucho y polietileno
- **Colores :** negro y amarillo

Características :

- Intersección pasacable de alta resistencia
- Resiste el paso de vehículos de hasta 20T por eje
- Hecho en caucho y PE (cubierta)
- 2 pasacables – 38x35mm
- Se puede fijar al suelo con hormigón, asfalto o pegamento como opción
- NO ES POSIBLE PARA EL TRÁFICO DE CRUCE DE CARRETERAS PESADAS
- NO es apto para carretillas elevadoras con ruedas de poliamida o de caucho.



DEUTSCH

Typenblatt RS PRO

Zoll : 4016999790

RS Stock No: 2522834



RS Stock No	Länge (mm)	Breite (mm)	Höhe (mm)	Gewicht (kg)
2522834	250	250	50	2,7

- **Hergestellt aus:** gummi und polyethylen
- **Farben:** schwarz und gelb

Produktbeschreibung:

- Kreuzung aus hochfesten Kabeldurchführungen CP1081.
- Hält der Überfahrt von Fahrzeugen mit einem Gewicht von bis zu 15T pro Achse stand.
- 2 Kabeldurchlässe 38x35 mm
- Bodenbefestigung mit optionaler Beton-, Asphalt- oder Klebefestigung möglich.
- NICHT GEEIGNET FÜR STARKEN VERKEHR BEIM ÜBERQUEREN VON STRASSEN.
- NICHT EMPFOHLEN für das Überfahren mit Gabelstaplern, mit Polyamid- oder Gummirädern