



Conduit connector 90°
with flange
Rohranschluss 90°
mit Flansch

polyamide 6

Polyamid 6

BOO

EASIFIX

application	• for door closing systems, machine building
material	• specially formulated polyamide 6
characteristics	<ul style="list-style-type: none"> • extremely shock resistant • conduit can be pre-mounted in fitting • easy to mount and dismount • high pull-out strength values • allows turning of conduit • self-extinguishing, free of halogen and cadmium • fits both conduit profiles - fine (T) and coarse (G)
suitable for	EASIFLEX, PMA Smart Line conduits, PMAFLEX
colours	black, grey

EASIFIX

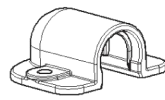
Einsatzbereich	• für Tür-Schliess-Systeme, allg. Maschinenbau
Material	• speziell formuliertes Polyamid 6
Eigenschaften	<ul style="list-style-type: none"> • hervorragende Schlagfestigkeit • Einrasten der Rohre zur Vorfixierung • einfache Montage und Demontage • hohe Ausreisskräfte • Drehen der Rohre im Anschluss möglich • selbstverlöschend, halogen- und cadmiumfrei • passend zu Rohrprofilen fein (T) und grob (G)
passend zu	EASIFLEX, PMA Smart Line Wellrohre, PMAFLEX
Farben	schwarz, grau

order no.			conduit size	dimensions in mm (nom.)							weight	packing unit	
black	grey	with wedge	NW	L	Y	Z	B	X	Ø d	H	A	kg/100 pcs	PU/pcs
Bestell-Nr.			Rohr-grösse	Dimensionen in mm (nom.)							Gewicht	Verp.-Einheit	
schwarz	grau	mit Abdeckkeil	NW	L	Y	Z	B	X	Ø d	H	A	kg/100 Stk.	VE/Stk.
			07	27.0	13.5	-	32.0	23.0	3.6	12.0	5.0	0.3	100
			10	28.5	13.5	-	35.0	26.0	3.6	15.0	6.5	0.4	50
BBOO-NW48	SBOO-NW48	*BOO-NW48/K	48	103.0	18.0	60.0	92.0	79.0	6.5	58.5	27.5	8.0	10

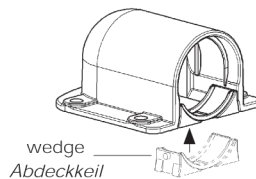
* = replace with „B” to order black or „S” to order grey / * = ersetzen Sie „B” für schwarz oder „S” für grau

Our customer service or your local distribution partner will be pleased to help you concerning product availability and lead time
Unser Kundendienst oder Ihre lokale PMA-Vertretung gibt Ihnen über die Artikelverfügbarkeit und Lieferzeit gerne Auskunft

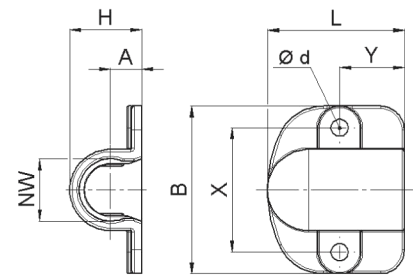
NW07 + NW10



NW48
with wedge (optional)
mit Abdeckkeil (optional)

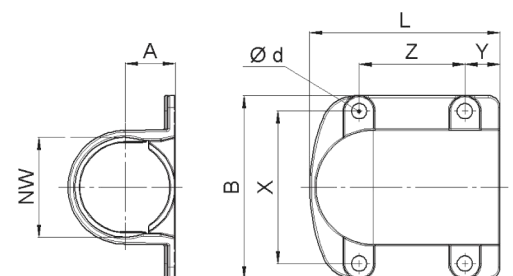


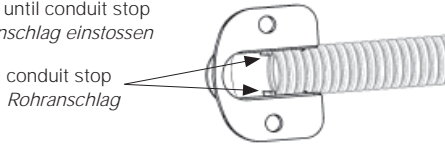
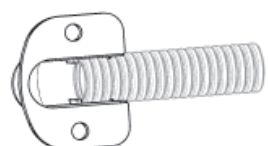
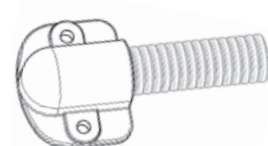
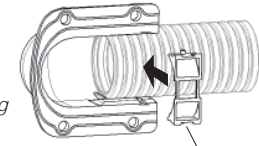
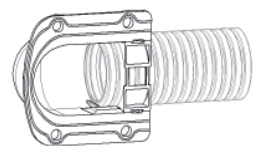
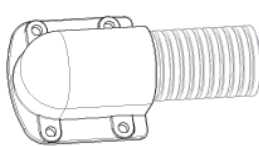
NW07 + NW10



Code reference	Nr.-Schlüssel
B = black colour	Farbe schwarz
B = EASIFIX	EASIFIX
O = type	Typ
O = without seal	ohne Dichtung
NW = nominal width	Nennweite
07 = NW conduit	NW Rohr

B B O O - NW 07



properties		unit	value	test method
	<i>Eigenschaften</i>	<i>Einheit</i>	<i>Wert</i>	<i>Prüfmethode</i>
Mechanical properties	<i>Mechanische Eigenschaften</i>			
Stress-E-module	<i>Zug-E-Modul</i>	N/mm ²	900 ... 1'800	ISO 527
Tensile strength	<i>Reissfestigkeit</i>	N/mm ²	40 ... 60	ISO 527
Notched bar impact test	<i>Kerbschlagzähigkeit</i>	kJ/m ²	4 ... 20	ISO 180/1C
Thermal properties	<i>Thermische Eigenschaften</i>			
Temperature range	<i>Temperaturbereich</i>	°C	-40 ... +105	PMA-Norm DO 9.21-4510
Short-term	<i>Kurzzeitig</i>	°C	+160	
Flame properties	<i>Brandeigenschaften</i>			
Free of halogen and cadmium	<i>Halogen- und cadmiumfrei</i>		yes <i>ja</i>	DIN 53474
Flame class	<i>Flammklasse</i>		V2 (HB)	UL 94
Light emitting filament check	<i>Glühdrahtprüfung</i>	°C	850	EN 60695-2-10
Chemical properties	<i>Chemische Eigenschaften</i>			
Resistance to fuels, mineral oils, fats, alkalies, common solvents, glycols, bases and weak acids	<i>Beständigkeit gegen Kraftstoffe, Mineralöle, Fette, Alkalien, gebräuchliche Lösungsmittel, Glykole, Basen und schwache Säuren</i>		excellent <i>hervorragend</i>	
Content of delivery	<i>Lieferumfang</i>			
Conduit connection	<i>Rohranschluss</i>			
Mounting indication	<i>Montagehinweis</i>			
NW 07 + NW 10				
1. push-in conduit until conduit stop <i>Rohr bis zum Anschlag einstossen</i>				
conduit stop <i>Rohranschlag</i>				
bottom view <i>Ansicht von unten</i>		top view <i>Ansicht von oben</i>		
NW 48				
1. push-in conduit until conduit stop <i>Rohr bis zum Anschlag einstossen</i>				
2. click wedge from the bottom into holding device <i>Keil von unten in die Haltevorrichtung einklicken</i>				
3. mount to connecting surface <i>auf der Oberfläche montieren</i>				
bottom view <i>Ansicht von unten</i>		top view <i>Ansicht von oben</i>		wedge <i>Abdeckkeil</i>