



Every part matters

Glass Reinforced Polyester (GRP) Enclosures



**Glass Reinforced Polyester
(GRP) Enclosures - BLACK**

TECHINICAL SPECIFICATION

Material	Glass Reinforced Polyester
Colour	RAL 9011 (Black)
Protection	IP 66 as per IEC 60529 IP67, IP68 is available on request
Gasket	Neoprene Gasket Silicone on request
Lid Screw	Stainless Steel 1.4301 (A2), Captive Mechanism (M4/M6)
Tightening Torque	3 Nm to 4 Nm
Impact Strength	Impact Energy of 7 Joules
Surface Resistance	$< 10^9 \Omega$
Flammability	V0, Self Extinguishing as per UL 94
Service Temperature	-40 °C to +80 °C (with Neoprene Gasket) -60 °C to +110 °C (with Silicone Gasket)

Various Approvals



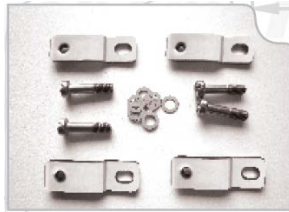
List of Sizes – GRP Black

RS PRO Article	Length (mm)	Width (mm)	Height (mm)	DIN Rail		Mounting Plate	Allen Lid Screw	Sealable Lid Screw	External Mounting Bracket	External Hinge
				TS 15	TS 35					
9188724	80	75	55	Y	-	Y	Y	Y	Y	Y
9188749	110	75	55	Y	-	Y	Y	Y	Y	Y
9188758	122	120	90	-	Y	Y	Y	Y	Y	Y
1901854	80	75	75	Y	-	Y	Y	Y	Y	Y
9188768	160	75	55	Y	-	Y	Y	Y	Y	Y
9188783	160	75	75	Y	-	Y	Y	Y	Y	Y
9188792	160	160	90	-	Y	Y	Y	Y	Y	Y
1901852	110	75	75	Y	-	Y	Y	Y	Y	Y
9188803	190	75	55	Y	-	Y	Y	Y	Y	Y
1904279	190	75	75	Y	-	Y	Y	Y	Y	Y
9188828	220	120	90	-	Y	Y	Y	Y	Y	Y
9188837	255	250	120	-	Y	Y	Y	Y	Y	Y
9188847	260	160	90	-	Y	Y	Y	Y	Y	Y
9188862	360	160	90	-	Y	Y	Y	Y	Y	Y
9188871	400	250	120	-	Y	Y	Y	Y	Y	Y
	400	405	120	-	Y	Y	Y	Y	Y	Y
1901848	255	250	160	-	Y	Y	Y	Y	Y	Y
1904280	400	250	160	-	Y	Y	Y	Y	Y	Y
1904281	400	405	201	-	Y	Y	Y	Y	Y	Y
1904282	600	250	121	-	Y	Y	Y	Y	Y	Y
1901858	600	250	161	-	Y	Y	Y	Y	Y	Y

Accessories available



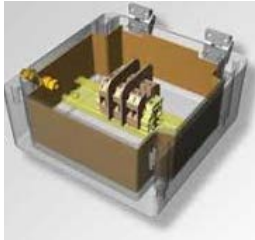
Mounting Plate



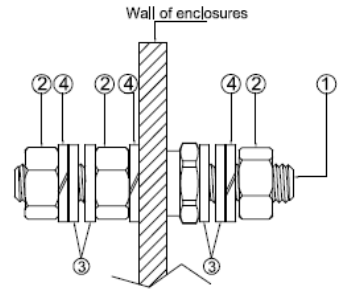
Mounting Bracket



DIN Rail



Internal Earth continuity plate



External Earth stud

Customization

