



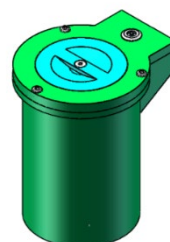
FRANÇAIS

# Fiche Technique

## RS Pro

Code douane : 3926909790

RS Stock No : 204-1816



Réf RS	Longueur (mm)	Largeur (mm)	Hauteur (mm)	Poids (kg)
204-1816	210	170	240	2.5

- **Fabriqué en :** boîtier en polyuréthane et accessoire et fixations en inox 316
- **Coloris :** noir

### Caractéristiques :

- Base à sceller pour poteaux diamètre 80 mm
- Avec serrure pompier pour permettre de retirer le poteau
- Le couvercle se tourne puis s'enfonce dans la base pour introduire le poteau
- Poteau retiré la clef verrouille le couvercle



Vis du capot en inox  
Lid fixed with stainless steel





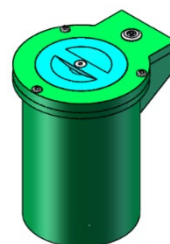
ENGLISH

## Datasheet

# RS Pro

RS Stock No : 204-1816

Customs : 3926909790



Réf RS	Length (mm)	Width (mm)	Height (mm)	Weight (kg)
204-1816	210	170	240	2.5

- **Made of** : box in polyurethane and fixation inox 316
- **Colors** : black

### Specifications:

- Base to embed for Flexible bollard diameter 80 mm
- To embed directly in the ground or using a box allowing to remove the bollards
- The bollard is looked to the box with a triangle lock
- When the bollard is removed the box can be closed with a cover lid attached
- Removed post the key bollard the lid



Vis du capot en inox  
Lid fixed with stanles steel





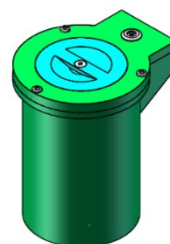
ESPAÑOL

Ficha tecnica

**RS Pro**

RS Stock No : 204-1816

Aduanas : 3926909790



Réf RS	Longitud (mm)	Ancho (mm)	Altura (mm)	Peso (kg)
204-1816	210	170	240	2.5

- **Fabricado en** : caja de poliuretano y accesorios y fijaciones en acero inoxidable 316
- **Color** : Cono amarillo con correa amarilla y negra

**Características :**

- Base de sellado para postes de 80 mm de diámetro
- Con cerradura de bombero para quitar el poste
- La cubierta gira y luego se hunde en la base
- La llave extraída del poste bloquea la tapa



Vis du capot en inox  
Lid fixed with stainless steel

