



Montageanleitung

Assembly instructions

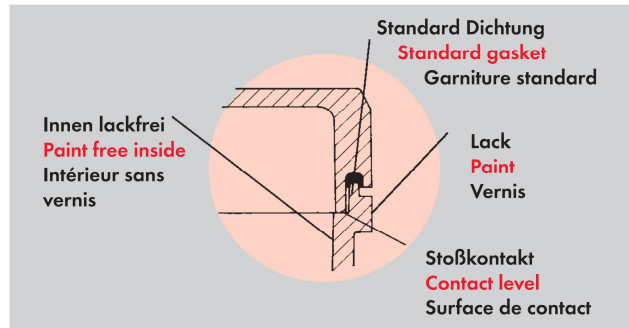
Instructions d'assemblage

EMV	Gehäuse	• SERIE conFORM
EMC	enclosures	• SERIE conTROL
CEM	coffrets	• Pat. Nr. EP 668716

Sie haben ein Aluminium-Gehäuse der Schutzart IP 66 gekauft, das hohe Schirmwirkung ohne leitfähige Spezialdichtung garantiert. Das neue EMV-Gehäuseprinzip:

You have bought an aluminium enclosure protection degree IP 66. It guarantees high shielding protection without need of conductive gasket. The new EMC-principle:

Vous avez fait l'acquisition d'un boîtier aluminium avec un degré de protection IP 66. Son blindage haute fréquence a été réalisé sans joint conducteur. Le nouveau principe de coffret aux normes CEM:



Voraussetzung für einwandfreie Funktion ist:

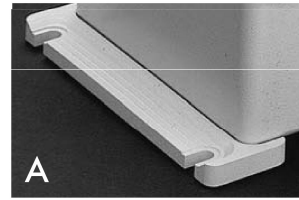
The only conditions for perfect performance are:

Le seul moyen d'obtenir un fonctionnement optimal est:

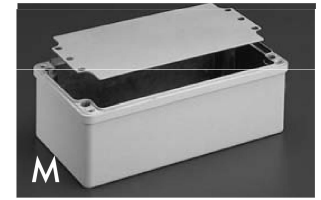


- saubere und lackfreie Stoßkanten
- kräftig angezogene Deckelschrauben (M4 ≅ 12 dNm min.) (M6 ≅ 20 dNm min.)
- clean, paint-free contact areas
- lids screwed down tightly (M4 ≅ 12 dNm min.) (M6 ≅ 20 dNm min.)
- une surface de contact propre et sans peinture
- d'exercer une forte pression par les vis de couvercle (M4 ≅ 12 dNm min.) (M6 ≅ 20 dNm min.)

Spezielles Zubehör Special accessories Spécial accessoires



Außenbefestigungslaschen
External mounting brackets
Pieds de fixation extérieurs



Montageplatten
Mounting plate
Plaques de montage



Scharniere
Hinges
Charnières



Deckelhalter
Lidholders
Supports de couvercle



Einbaumontagesatz
Installation set
Jeu de montage



Silikon-Deckeldichtung
Silicon gasket
Garniture couvercle en silicone



Tragschienen für
Reihenklemmen
Supporting rail for
series terminals
Rails supports pour
barrettes à bornes



Korrosionsschutzlackierung
Corrosion proof coating
Peinture anticorrosion



67 Schutzart IP 67
Ingress protection IP 67
Protection IP 67

Type	Mat.-Nr.	L x W x H mm	Montagemaß mm	g
EKF 081	111.081.000	79 x 84 x 44	63 x 52	260
EKF 082	111.082.000	130 x 85 x 44	113 x 52	408
EKF 083	111.083.000	180 x 85 x 44	163 x 52	538
EKF 121	111.121.000	127 x 125 x 60	106 x 82	880
EKF 123	111.123.000	226 x 126 x 60	204 x 82	1.150
EKF 161	111.161.000	166 x 166 x 60	140 x 110	1.320
EKF 162	111.162.000	268 x 168 x 60	240 x 110	1.880
EK 081	110.081.000	79 x 84 x 67	63 x 52	320
EK 082	110.082.000	130 x 85 x 67	113 x 52	514
EK 083	110.083.000	180 x 85 x 67	163 x 52	666
EK 121	110.121.000	127 x 125 x 90	106 x 82	1.050
EK 123	110.123.000	226 x 126 x 90	204 x 82	1.386
EK 161	110.161.000	166 x 166 x 100	140 x 110	1.550
EK 162	110.162.000	268 x 168 x 100	240 x 110	2.128
EKTF 082	311.082.000	130 x 85 x 55	113 x 52	450
EKTF 083	311.083.000	180 x 85 x 55	163 x 52	600
EKT 082	310.082.000	130 x 85 x 78	113 x 52	600
EKT 083	310.083.000	180 x 85 x 78	163 x 52	750