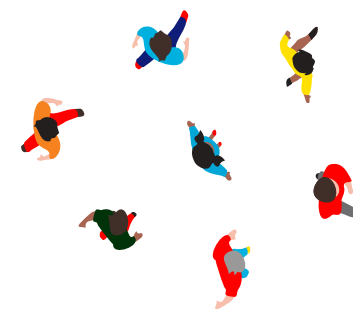


LE 12 ET 13
SEPTEMBRE
2020

CONSTRUIRE ENSEMBLE

LA RENTRÉE DES TERRITOIRES



Programme - Samedi 12 septembre (version provisoire)

9h-10h	
THÈME ET TITRE DE L'ATELIER	INTERVENANTS
Travail : faut-il tout réinventer ?	Marc Ferracci, Professeur à l'université Panthéon-Assas ; Carole Grandjean, Députée de Meurthe-et-Moselle Nicolas Bourgeois, Référent LaREM de l'Oise et expert en politiques sociales Jean Grosset, Directeur de l'Observatoire du dialogue social de la Fondation Jean-Jaurès
Démocratie et confiance : et maintenant, un virus !	Julien Blanchet, Vice-président du Conseil économique, social et environnemental (CESE) Eloïse Gabadou, Chargée de missions chez Open Source Politics
Ruralité : après le confinement, le temps des territoires ?	Marie-Christine Verdier-Jouclas, Députée du Tarn ; Olivier Damaisin, Députée du Lot-et-Garonne Joël Giraud, Secrétaire d'État auprès de la ministre de la Cohésion des territoires et des Relations avec les collectivités territoriales, chargé de la Ruralité (vidéo) Isabelle Rauch, Secrétaire Générale de La République Ensemble et députée de la Moselle
Lutte contre les discriminations et handicaps : tous acteurs !	Prisca Thevenot, Responsable thématique « Lutte contre les discriminations LaREM » ; Sophie Cluzel, Secrétaire d'État auprès du Premier ministre, chargée des Personnes handicapées ; Mario Stasi, Président de la Ligue Internationale Contre le Racisme et l'Antisémitisme (LICRA) ; Olivier Paolini, Président-Fondateur d'Inclusion En Marche ! Buon Tan, député de Paris
Transition écologique : des paroles et des actes ?	Jean-Baptiste Moreau, Député de la Creuse, Porte-parole du mouvement ; Stanislas Guerini, Délégué général de LaREM ; Emmanuelle Wargon, Ministre déléguée auprès de la ministre de la Transition écologique, chargée du Logement ; Béangère Abba, Secrétaire d'État auprès de la ministre de la Transition écologique, chargée de la Biodiversité ; Mélanie, Membre de la Convention Citoyenne pour le Climat ; Bruno Bienaimé, adjoint à la transition écologique d'Amiens, référent LaREM de la Somme
Carte blanche à la Fondation pour l'innovation politique : relocaliser, décarboner, rapatrier	Agnès Panier-Runacher, Ministre déléguée chargée de l'Industrie ; Victor Delage, Responsable des études à la Fondation pour l'innovation politique ; Paul-Adrien Hyppolite, Ingénieur des mines, spécialiste des politiques publiques ; Madeleine Hamel, Chargée de mission à la Fondation pour l'innovation politique ; Valérie Faudon, Déléguée générale de la Société française d'énergie nucléaire ; Guillaume Kasbarian, Député d'Eure-et-Loir
10h15-11h15	
Capitalisme : une relance et ça repart comme avant ?	Olivia Grégoire, Secrétaire d'État auprès du ministre de l'Économie, des Finances et de la Relance, chargée de l'Économie sociale, solidaire et responsable ; Coralie Dubost, députée de l'Hérault ; Pascal Demurger, Directeur général de la MAIF ; Patrick Artus, Professeur à l'École d'économie de Paris
Éducation : et si l'école encourageait enfin la créativité ?	Ilana Cicurel, Députée européenne Jean-Michel Blanquer, Ministre de l'Éducation nationale, de la Jeunesse et des Sports François Taddei, Chercheur en sciences de l'éducation, Directeur du Centre de Recherches Interdisciplinaires
Solidarités : à quand les « Jours heureux » ?	Jean-Marc Borello, Président du groupe SOS ; Brigitte Bourguignon, Ministre déléguée auprès de la ministre du Travail, de l'Emploi et de l'Insertion, chargée de l'Insertion ; Julien Damon, Sociologue et professeur associé à Sciences Po ; Adrien Taquet, Secrétaire d'État auprès du ministre des Solidarités et de la Santé, chargé de l'Enfance et des Familles ; Monique Iborra, députée de Haute-Garonne
Santé : quoi qu'il en coûtera ?	Sebastien Mirek, Médecin anesthésiste-réanimateur et Référent LaREM de Côte-d'Or ; Sophie Errante, Députée de Loire-Atlantique, Frank Bellivier, Professeur de médecine, Délégué ministériel à la santé mentale et à la psychiatrie ; Djeneba Diaby, Adjointe au Maire chargée de la santé, et Directrice d'établissement sanitaire-social et médico-social ; Sana de Courcelles, Experte en santé mondiale
Égalité entre les femmes et les hommes : où en est la grande cause du quinquennat ?	Chrysoula Zacharopoulou, Députée européenne Renew Guillaume Gouffier-Cha, Député du Val-de-Marne Élisabeth Moreno, Ministre déléguée auprès du Premier ministre, chargée de l'Égalité entre les femmes et les hommes, de la Diversité et de l'Égalité des chances
Carte blanche à la Fondation Jean Jaurès	
11h30-12h30	
Europe et mondialisation : quand l'Europe s'éveillera...	Pierre-Alexandre Anglade, Député des Français de l'étranger ; Clément Beaune, Secrétaire d'État auprès du ministre de l'Europe et des Affaires étrangères, chargé des Affaires européennes ; David Vaillant, Référent LaREM Paris 20 ; Stéphane Séjourné, Député européen, Président de la délégation Renaissance ; Sylvie Matelly, Directrice-adjointe de l'Institut des Relations Internationales et Stratégiques (IRIS) ; Anaïs Voy-Gillis, Docteur en géographie à l'Institut français de géopolitique (IFG)
Puissance publique : retrouver le chemin des territoires et des citoyens	Antoine Armand, Expert en politiques publiques ; Amélie de Montchalin, Ministre de la Transformation et de la Fonction publiques ; Laurent Saint-Martin, Député du Val-de-Marne ; Marie Gariazzo, Directrice-adjointe de IFOP Opinion
Jeunesse : le monde d'après sera-t-il jeune ?	Clémentine Dupuy, Porte-parole des Jeunes Avec Macron ; Fabien Aufrechter, Maire de Verneuil-sur-Seine ; Fiona Lazaar, Députée du Val-d'Oise ; Nadia Hai, Ministre déléguée auprès de la ministre de la Cohésion des territoires et des Relations avec les collectivités territoriales, chargée de la Ville ; Simon Pecnard, Délégué général adjoint des JAM
Culture : la relance par l'art ?	Aurore Bergé, Députée des Yvelines Valérie Cordon, Adjointe aux affaires culturelles à Rueil-Malmaison Caroline Verdu, Directrice du théâtre de la Pépinière à Paris
Numérique : la Grande Accélération ?	Laetitia Avia, Députée de Paris, Présidente du bureau exécutif LaREM ; Cédric O, Secrétaire d'État chargé de la Transition numérique et des Communications électroniques ; Mathis Cohen, Coordinateur du pôle numérique de Terra Nova ; Pierre-Alain Raphan, Député de l'Essonne ; Kat Borlongan, Directrice de la Mission French Tech
Carte blanche à l'Institut Montaigne : comment sauvegarder l'emploi ?	Franck Morel, Ancien conseiller social du premier Ministre, Senior Fellow « travail, emploi, dialogue social » à l'Institut Montaigne ; Roland Lescure, Député des Français de l'étranger ; Marie Seignol, Institut Montaigne ; Marylise Léon, Directrice Générale Adjointe de la CFDT

À SUIVRE EN DIRECT SUR [EN-MARCHE.FR/RENTREE-DES-TERRITOIRES-2020](https://en-marche.fr/rentree-des-territoires-2020)