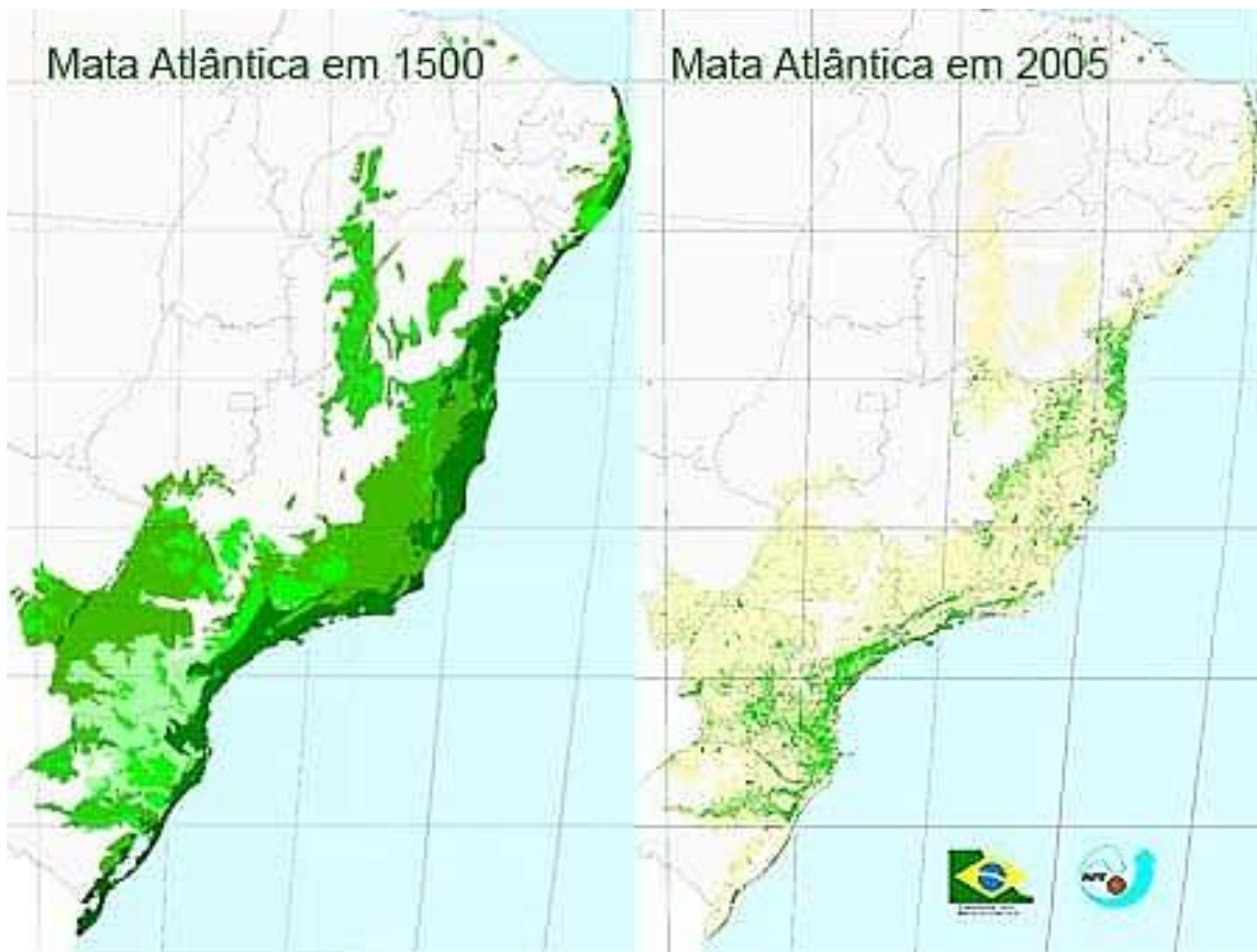


# Mata Atlântica – ocupação e degradação

**Prof. Alexandre**  
Geografia







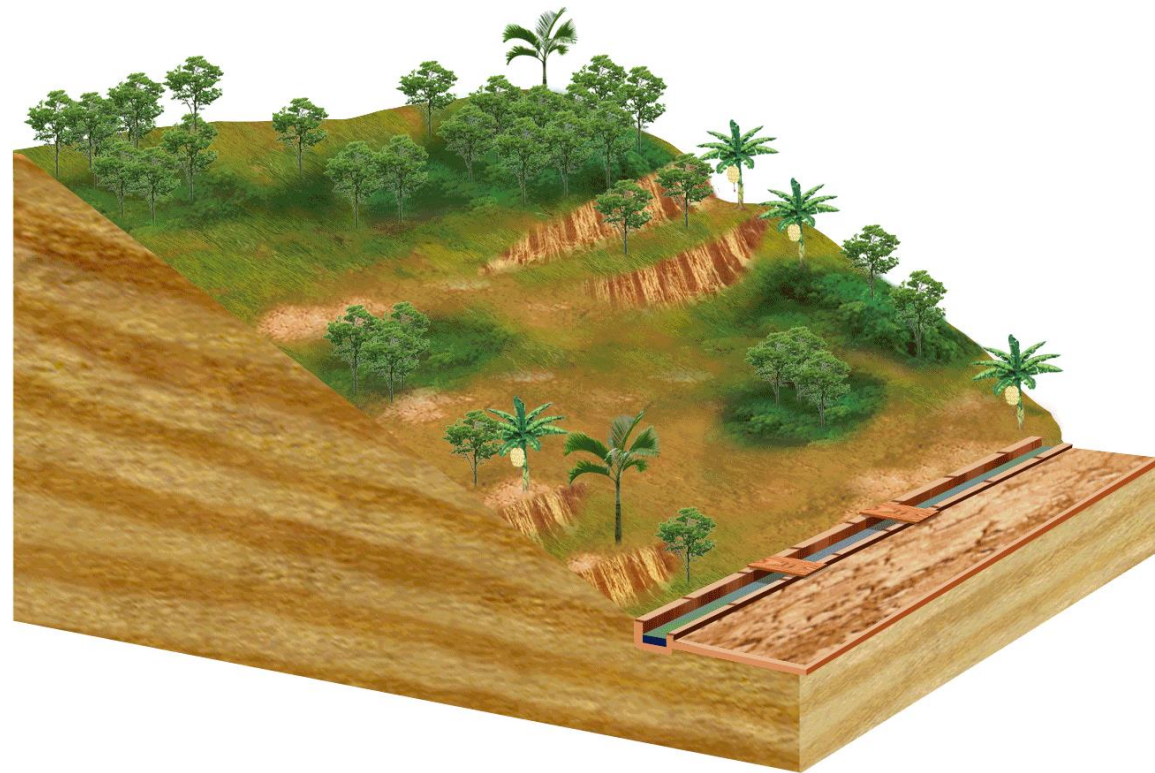






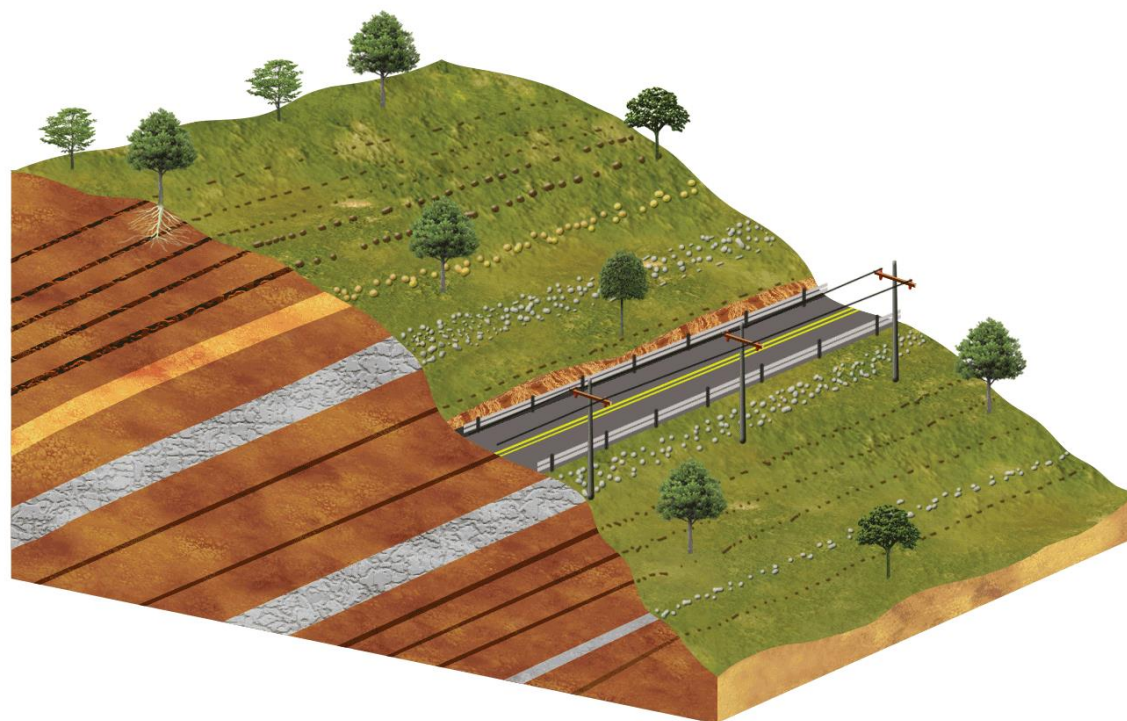
---

# AVANÇO DE ENCOSTA - DESLIZAMENTO

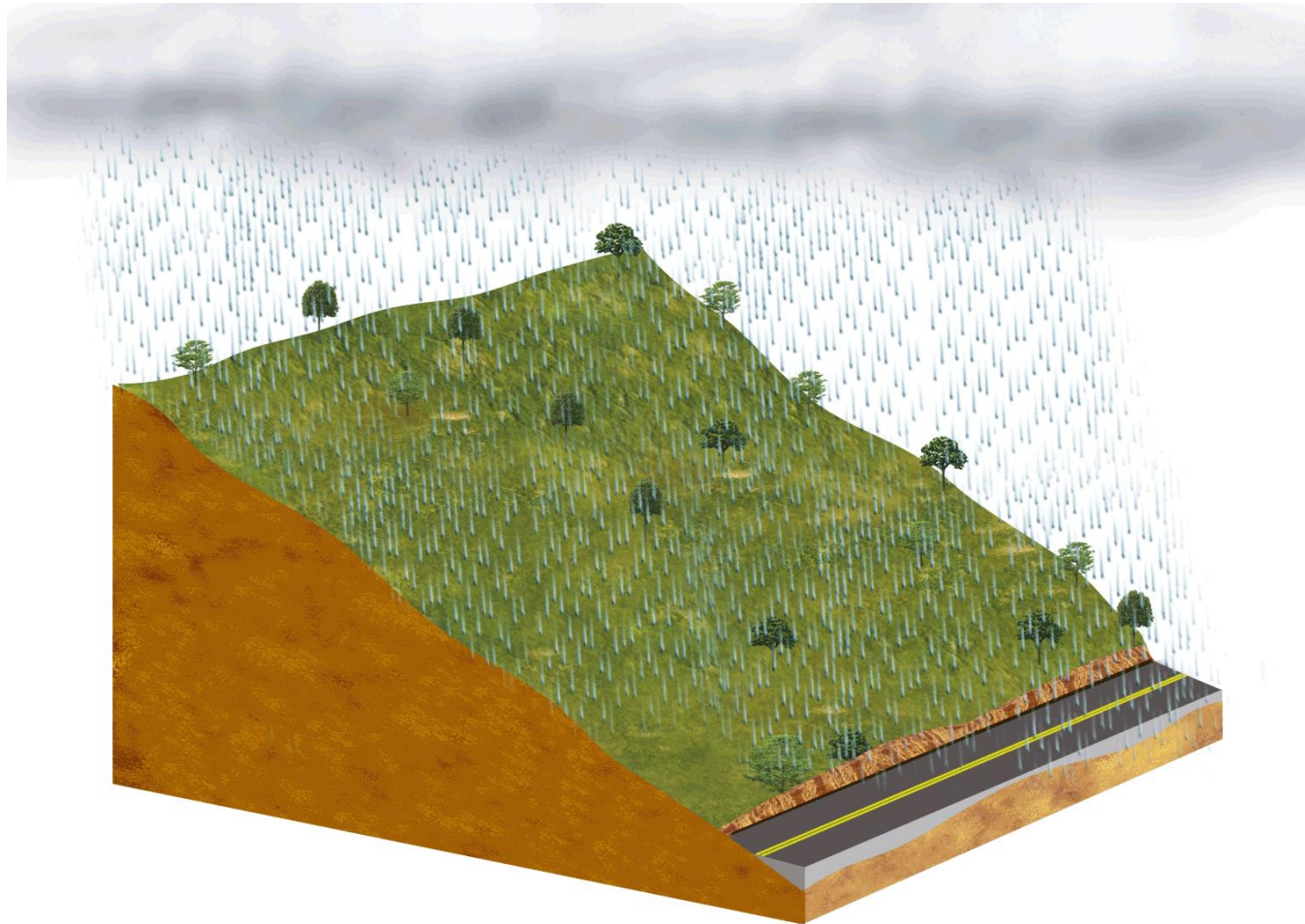




# AVANÇO DE ENCOSTA - RASTEJO



# AVANÇO DE ENCOSTA - DESLIZAMENTO





---

1928







**1967**









2011





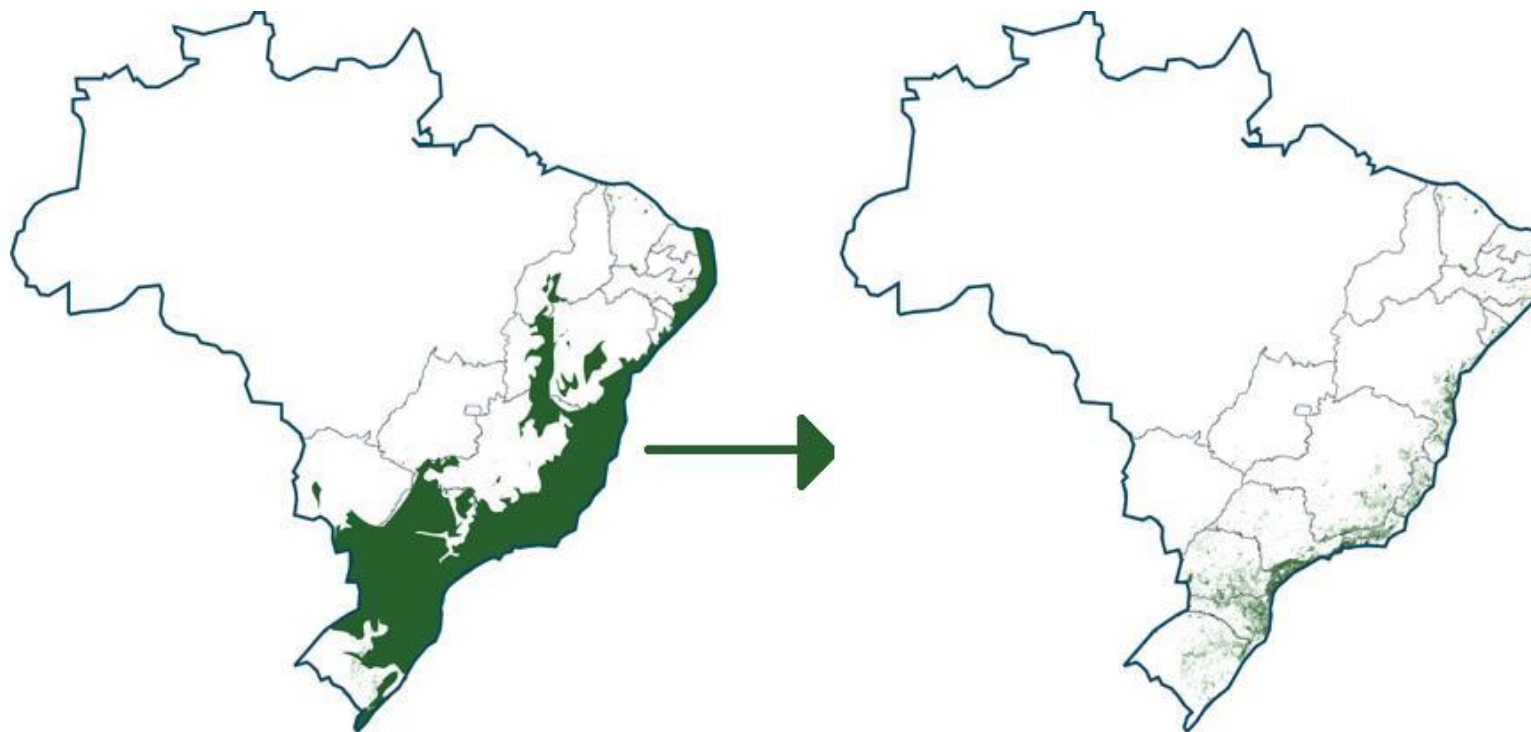
# Exercícios

---



## Exercício 01

**(UENP-PR)** Observe os mapas a seguir sobre a devastação da mata Atlântica brasileira.



(Disponível em: <[http://www.riosvivos.org.br/arquivos/site\\_noticias\\_1737073719.JPG](http://www.riosvivos.org.br/arquivos/site_noticias_1737073719.JPG)>.

Acesso em: 12 set. 2016.)

## Exercício 01

Com base nos mapas e nos conhecimentos sobre a devastação da mata Atlântica brasileira, considere as afirmativas a seguir.

**X** A sua extensão original foi reduzida significativamente e seus remanescentes florestais estão dispostos de forma fragmentada ao longo da costa brasileira e, em alguns pontos, no interior dos estados da região Sul, Sudeste e Nordeste.

II. O desflorestamento é recente e iniciou-se com a urbanização e reordenamento territorial, pois, no período de colonização brasileira, a partir dos anos de 1500, havia maior cuidado com a natureza e pouco alteraram as paisagens originais.

## Exercício 01

---

III. Mangues, restingas, dunas e lagunas são ecossistemas independentes da mata Atlântica, localizam-se nas planícies próximas aos oceanos e foram preservados desde a sua origem por se constituírem patrimônio da humanidade.

**IX.** Originalmente, era distribuída ao longo de 17 estados brasileiros, cobrindo a região litorânea, os planaltos e as serras do interior, do Rio Grande do Norte ao Rio Grande do Sul, sendo um dos ecossistemas mais ameaçados de extinção do mundo.



## Exercício 01

---

Assinale a alternativa correta.

- a) Somente as afirmativas I e II são corretas.
- b) Somente as afirmativas I e IV são corretas.
- c) Somente as afirmativas III e IV são corretas.
- d) Somente as afirmativas I, II e III são corretas.
- e) Somente as afirmativas II, III e IV são corretas.

**OBRIGADO!**