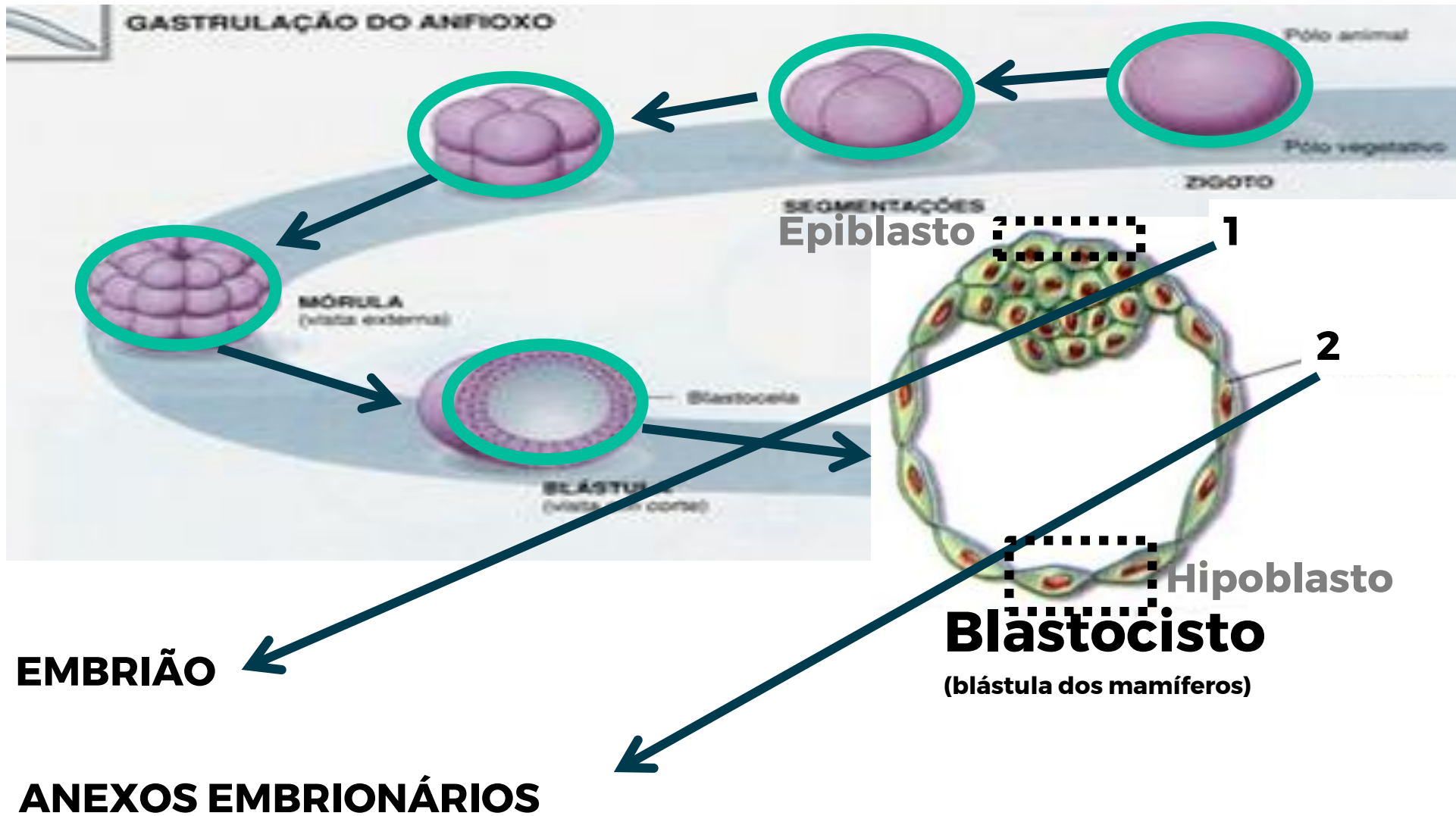


# Embriologia IV

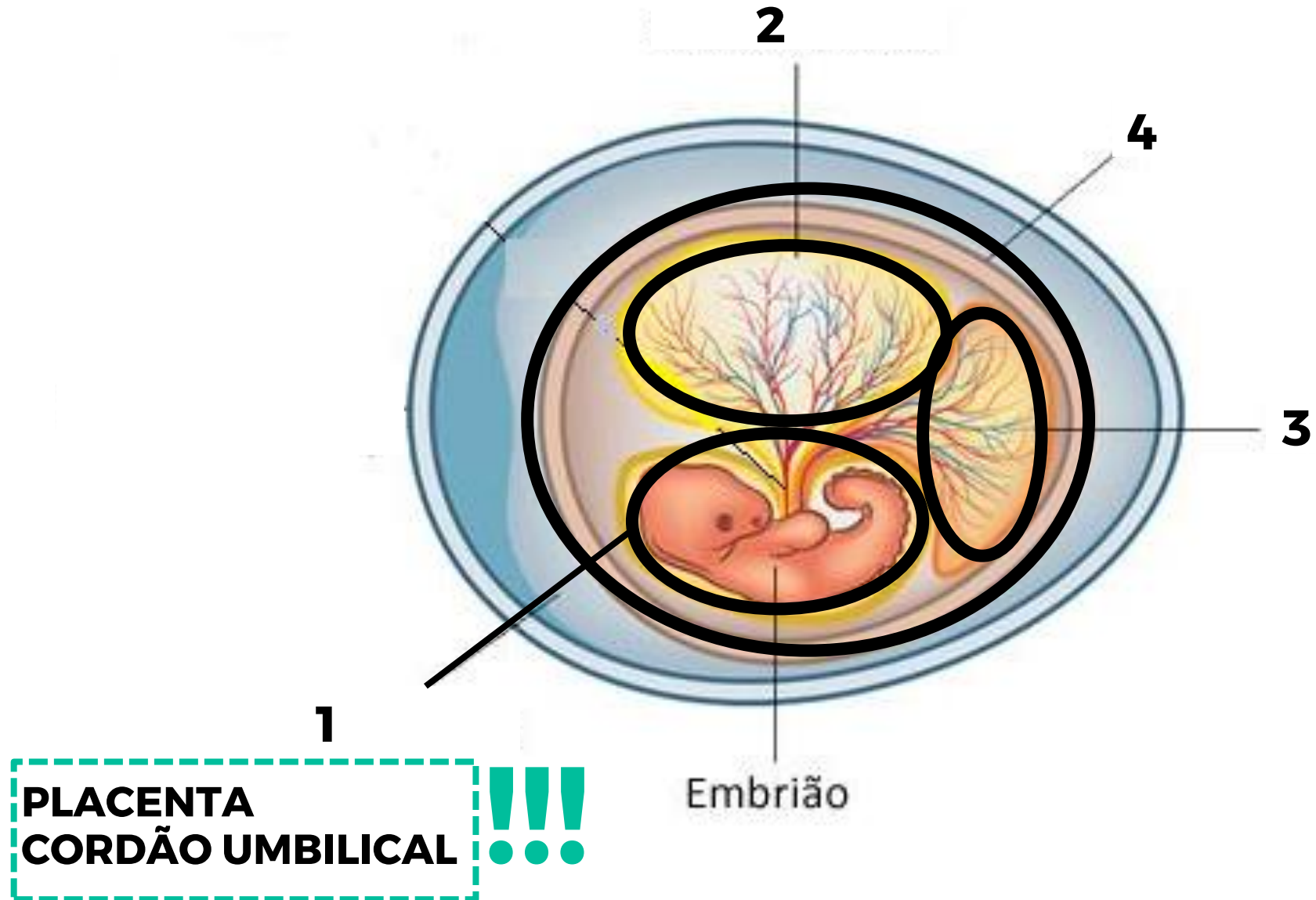
## Anexos embrionários

**Prof. Hare**  
Biologia

# Anexos embrionários



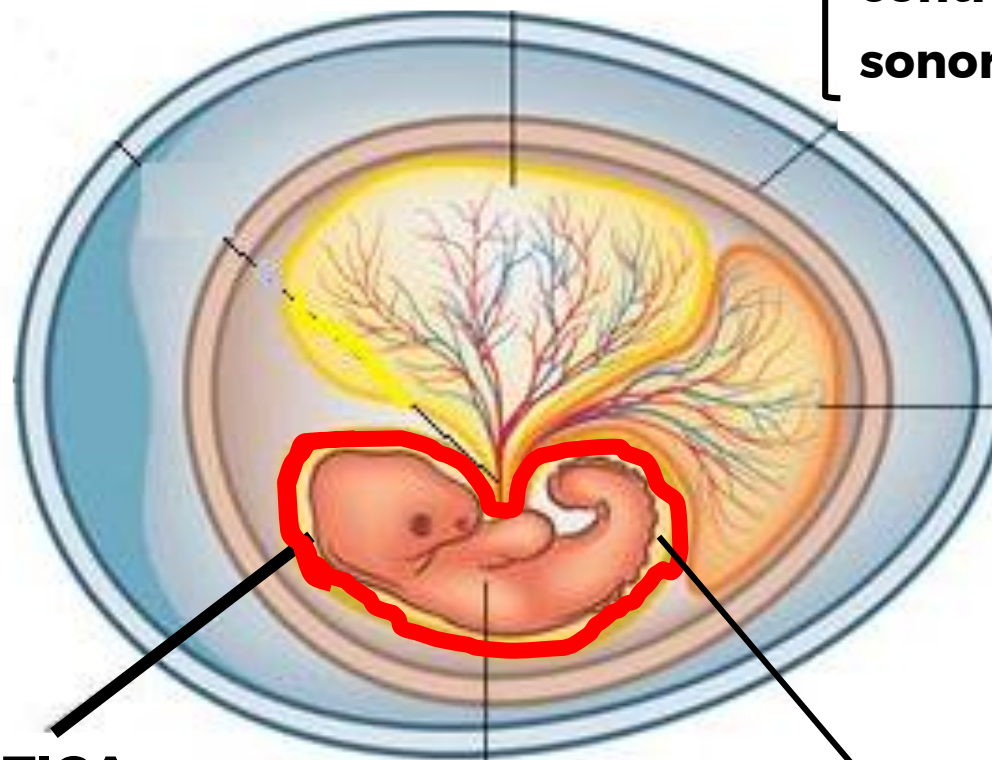
# Anexos embrionários



# ÂMNION

(Bolsa d'água)

**Proteção:**  
mecânica  
térmica  
contra dessecação  
sonora



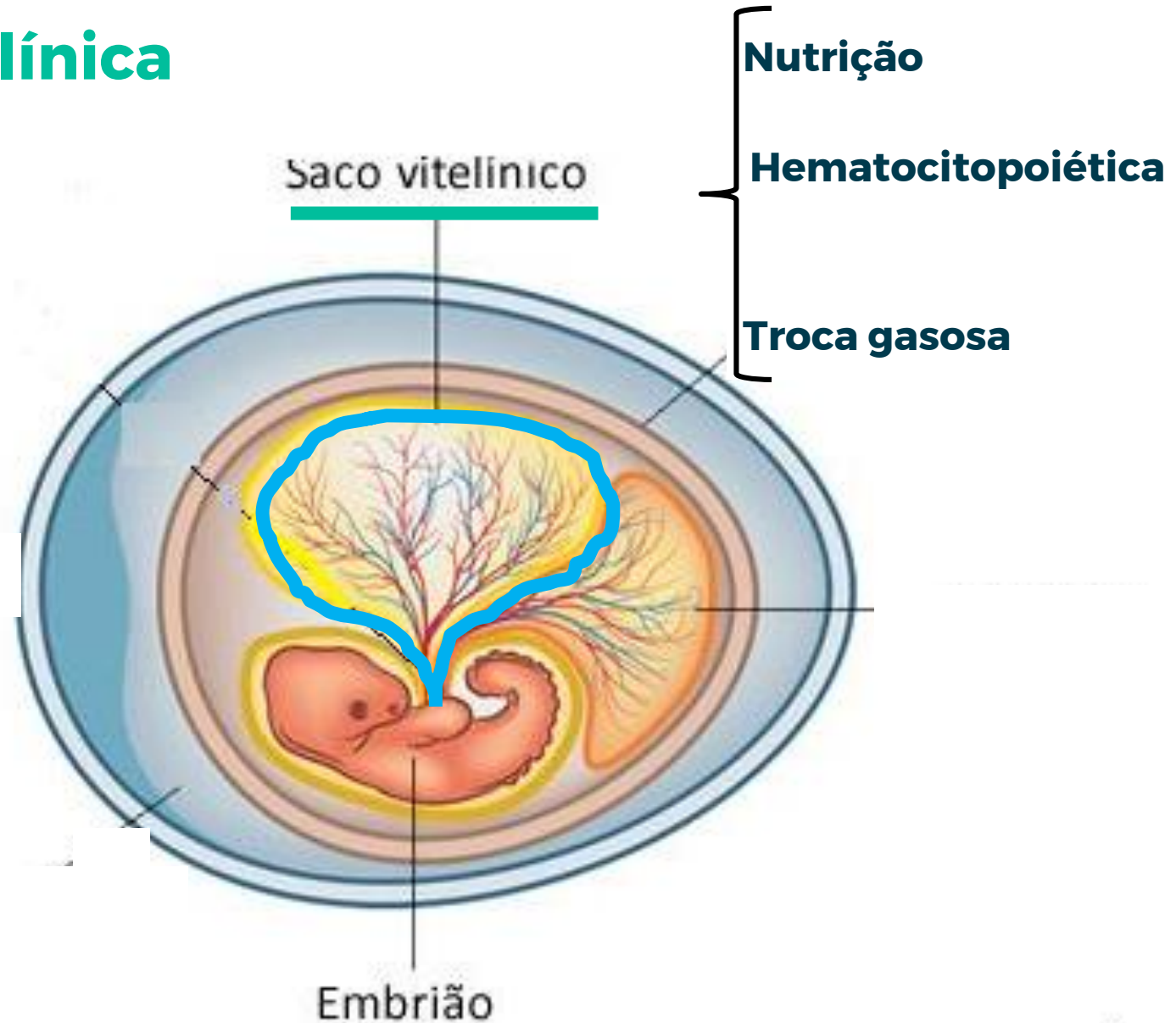
**VESÍCULA AMNIÓTICA**  
(ÂMNION)

Embrião

Líquido  
amniótico

# Vesícula vitelínica

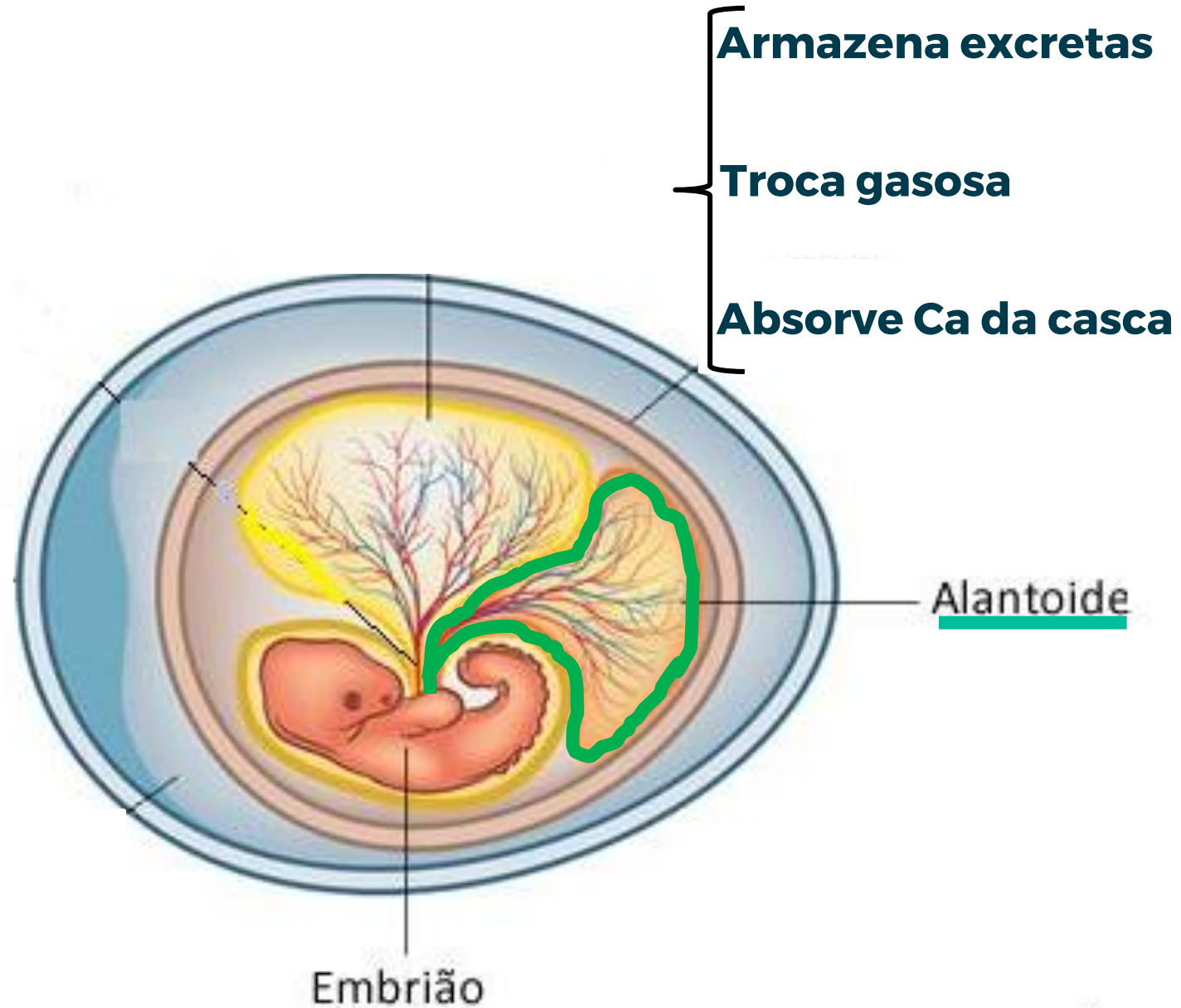
(saco de comida)





# Alantóide

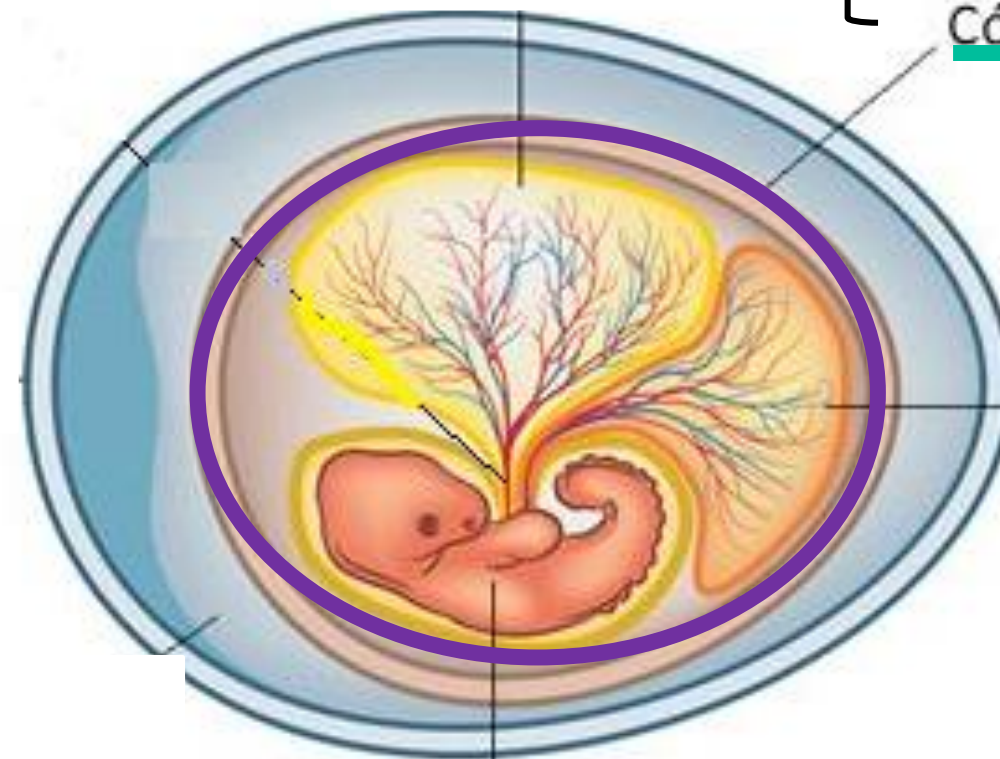
(saco de lixo)



# Cório

(Revestimento mais externo)

- Proteção
- Troca de subst.
- Absorção de subst
- Formação da placenta



Cório


Embrião

**Âmnio**

**V. Vitel.**

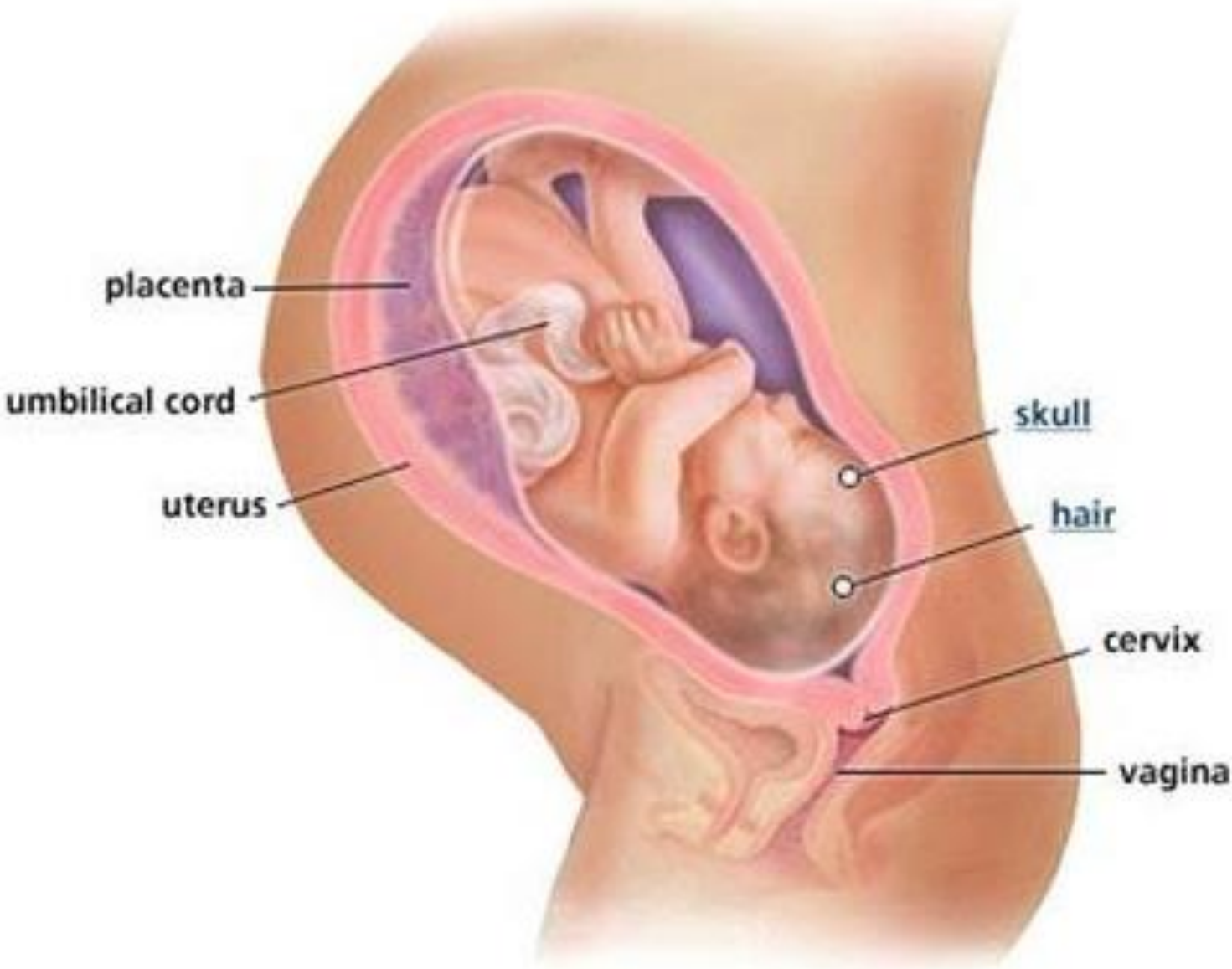
**Alant.**

**Cório**

	Peixes	Anfíb	Répt	Aves	Mamíf
			X	X	X
	X		X	X	X
			X	X	X
			X	X	X



# Placenta



# PLACENTA

Quem? **Mamíferos** “alguns Peixes” “alguns Répteis”  
(a maioria)

Origem? **Córion** + **Endométrio**  
nenem mamãe

IMPORTANTE  
Tem troca de sangue?



**NÃO TROCA SANGUE**  
(SÓ SUBSTÂNCIAS)

Liga quem com quem?

**CONEXÃO ENTRE NENEM E MAMÃE**

FUNÇÃO:

**Nutrição**

**Excreção**

**Troca gasosa**

**Proteção física - defesa (barreira)**

**Imunológica**

**Glandular (hormonal)**

**Cordão umbilical**

- Conexão filho placenta

- 2 A 1 V - AVA

- Inversão artéria/veia

**Classificação dos mamíferos  
“quanto a placenta”**

**Monotremados**

**(Protothéria)**

**Marsupiais  
(Metathéria)**

**Placentários**

**(Euthéria)**

**Mamíferos ovíparos**

representantes

**Ornitorrinco**

**Équidna**



**Com placenta verdadeira**