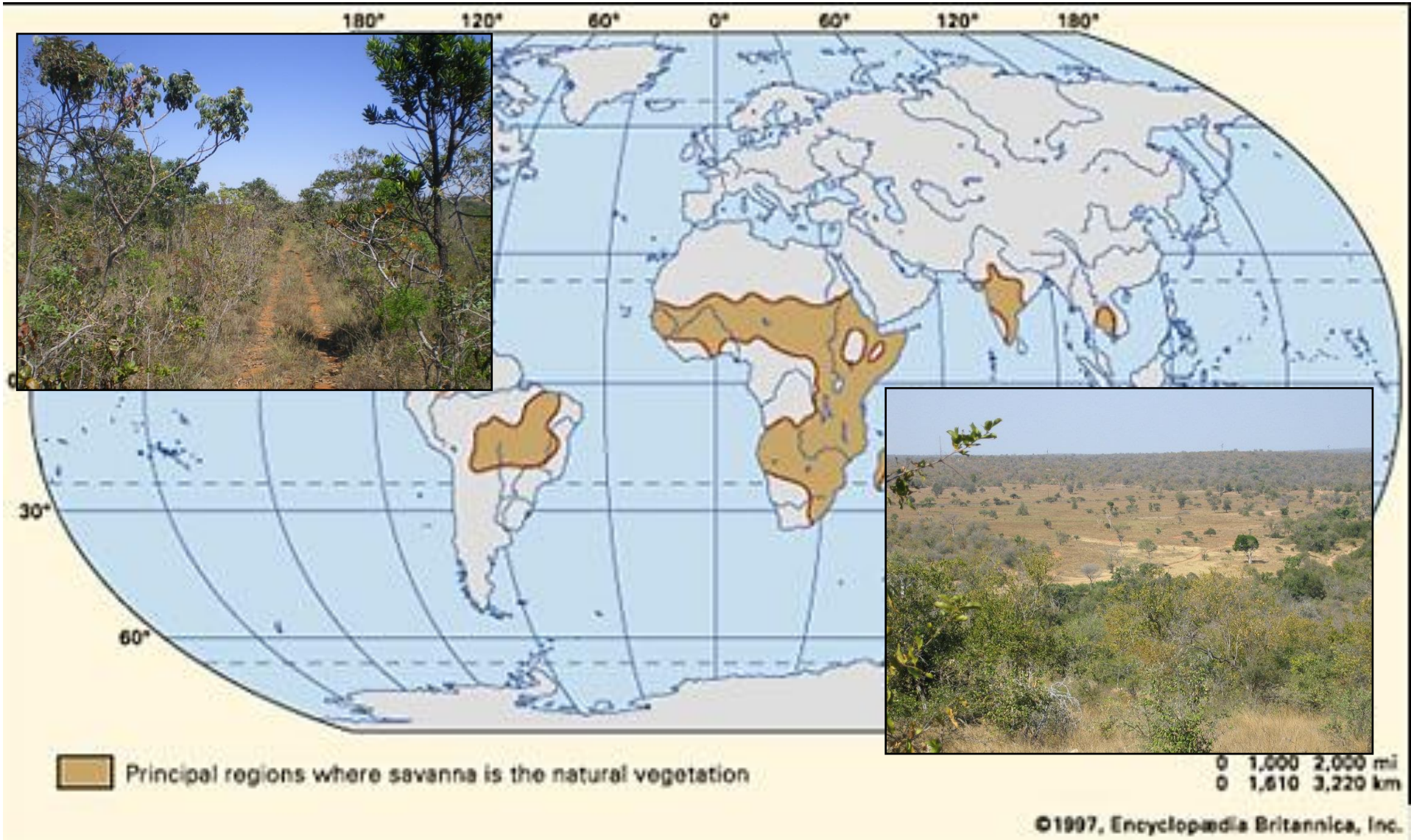
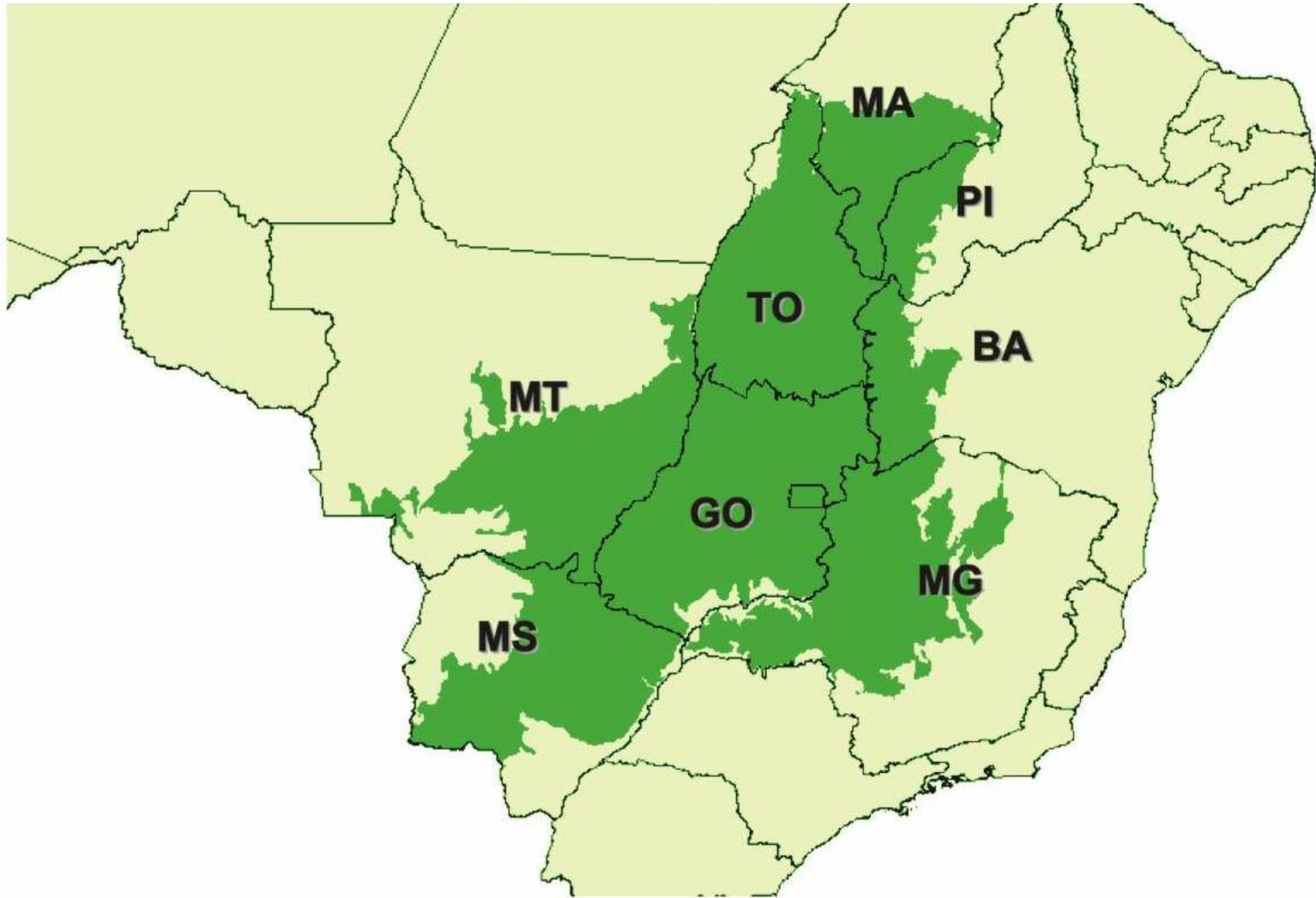


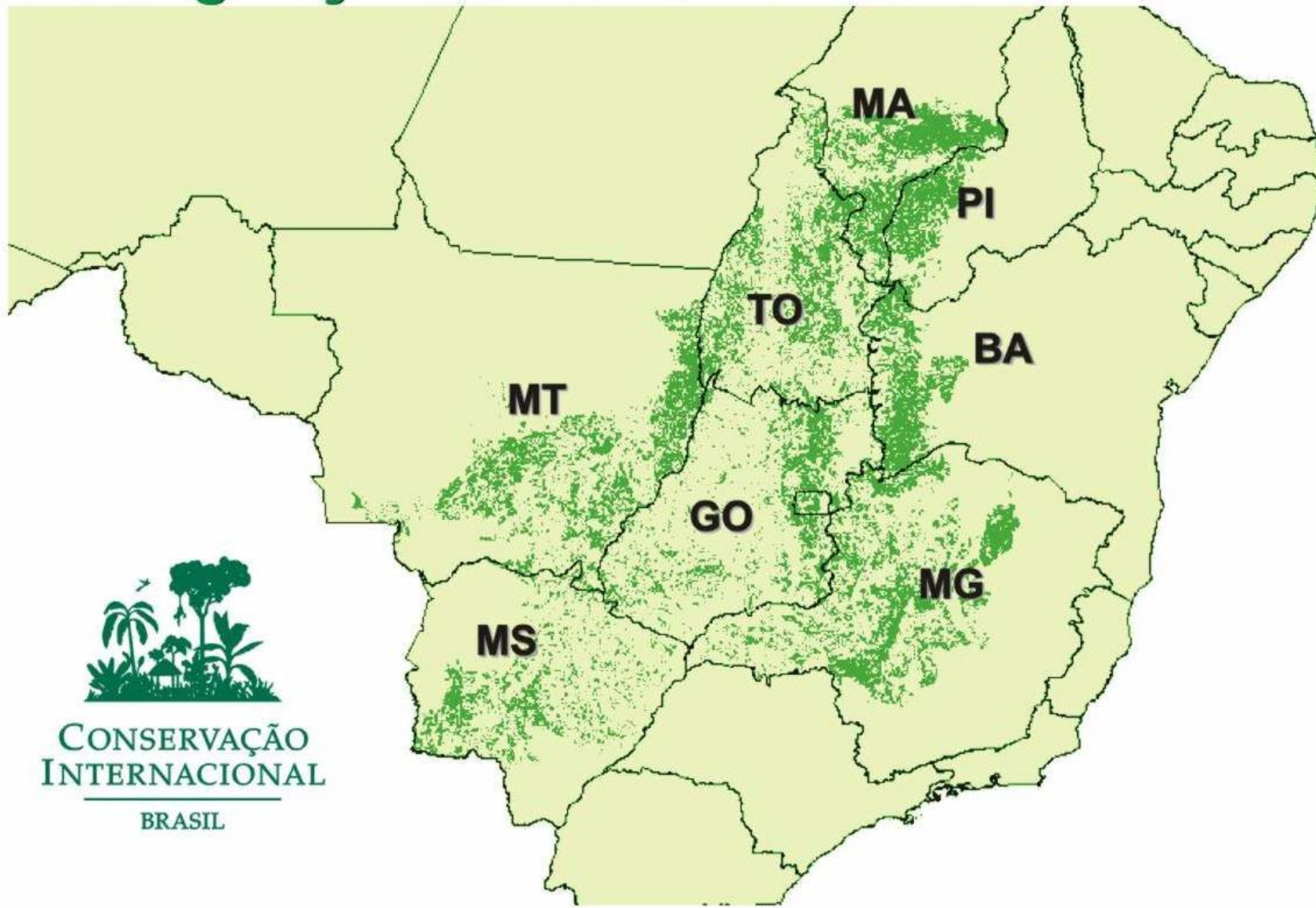
Cerrados e mangues – ocupação e degradação

Prof. Alexandre
Geografia

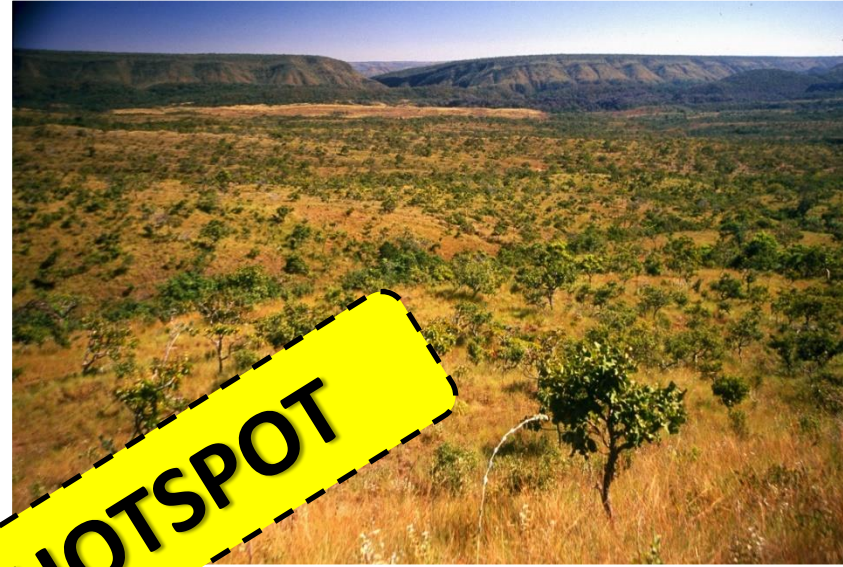








CONSERVAÇÃO
INTERNACIONAL
BRASIL

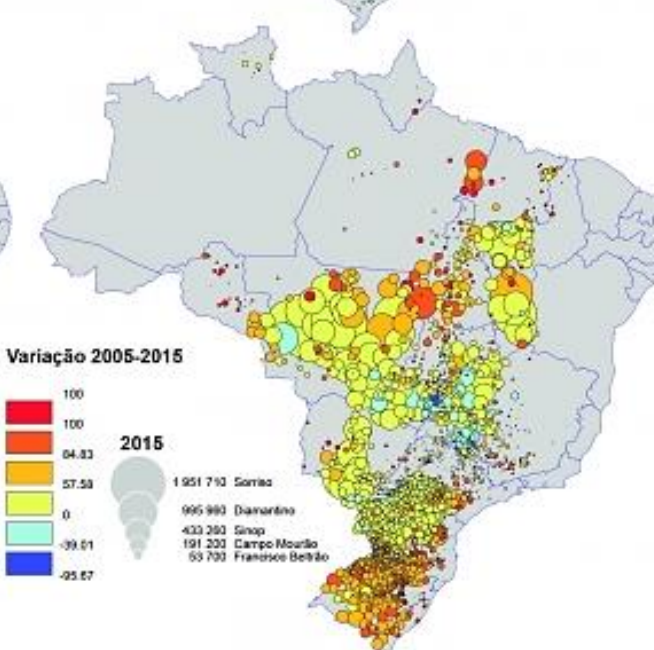
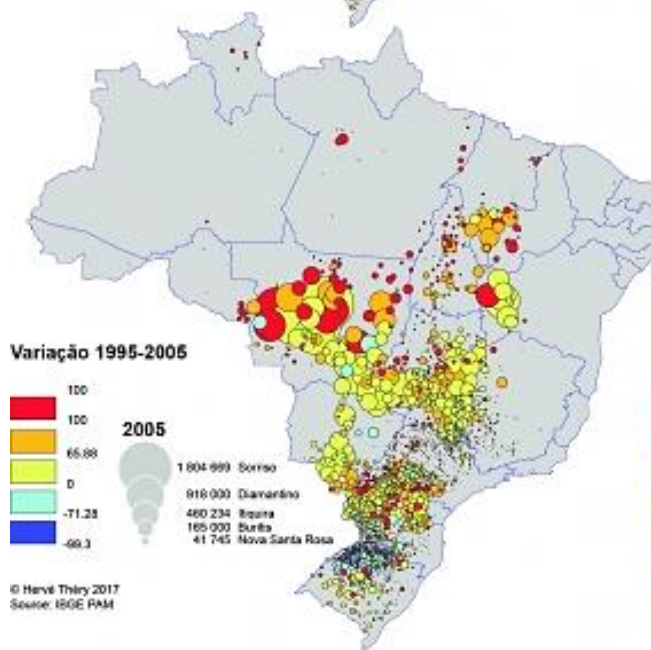
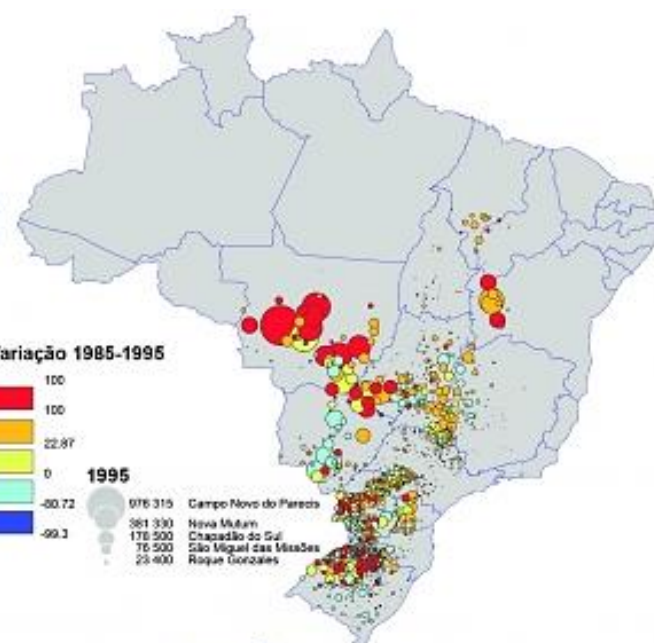
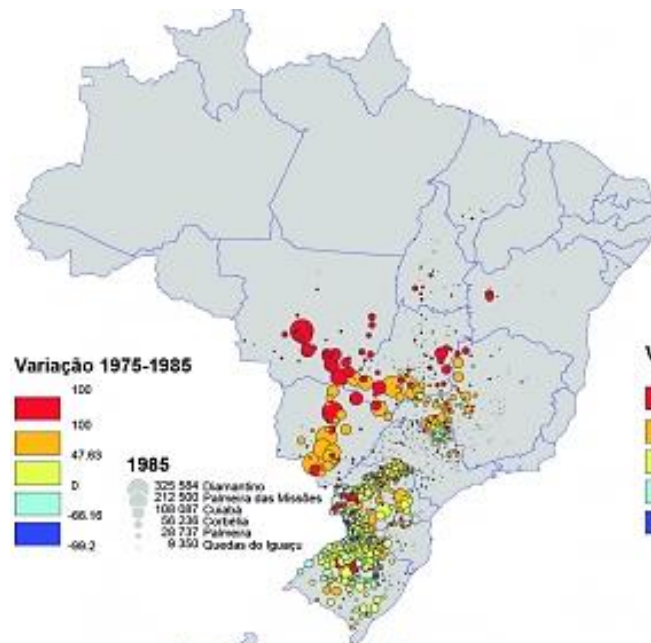


- Plantas nativas = 11.627
- Mamíferos = 199
- Aves = 837
- Peixes = 1.200
- Répteis = 180

Fonte: MMA







© Harvi Thiry 2017
 Source: IBGE PAM



© WWF/A. Gambarini























Exercícios

Exercício 01

(ENEM) *O bioma Cerrado foi considerado recentemente um dos 25 hotspots de biodiversidade do mundo segundo uma análise em escala mundial das regiões biogeográficas sobre áreas globais prioritárias para conservação. O conceito de hotspot foi criado tendo em vista a escassez de recursos direcionados para conservação, com o objetivo de apresentar os chamados "pontos quentes", ou seja, locais para os quais existe maior necessidade de direcionamento de esforços, buscando evitar a extinção de muitas espécies que estão altamente ameaçadas por ações antrópicas.*

PINTO, PP; DINIZ-FILHO, J. A. F. In: ALMEIDA, M. G. (Org.). *Tantos cerrados: múltiplas abordagens sobre a biogeodiversidade e singularidade*. Cultural Goiânia: Vieira, 2005 (adaptado)

Exercício 01

A necessidade desse tipo de ação na área mencionada tem como causa a

- a) intensificação da atividade turística.
- b) implantação de parques ecológicos.
- c) exploração dos recursos minerais.
- d) elevação do extrativismo vegetal.
- e) expansão da fronteira agrícola.

OBRIQADQ!