

# Artrópodes

**Prof. Alison**  
Biologia

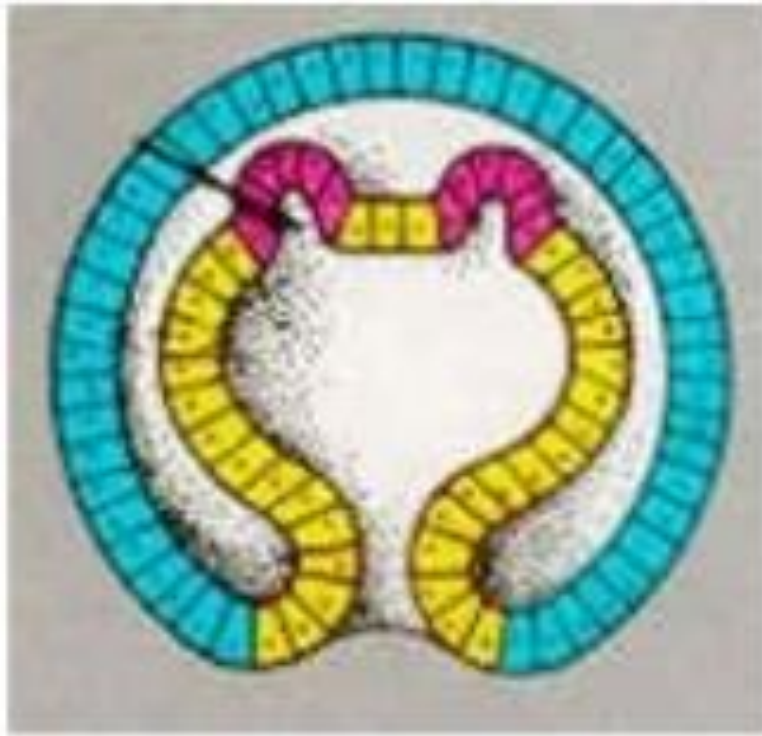
## Características gerais

---

- Metazoários
- Enterozoários
- Segmentados
- Neuromiários
- Triblásticos
- Celomados (esquizocélicos)
- Protostomios
- Simetria bilateral

## Características gerais

- Celomado (esquizocélicos)



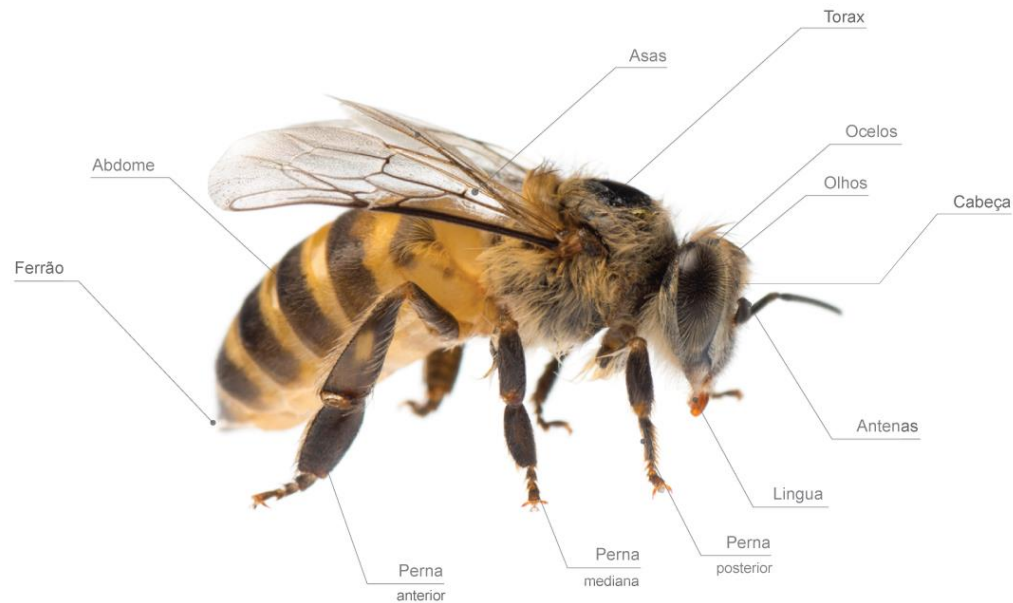
Enterocelia



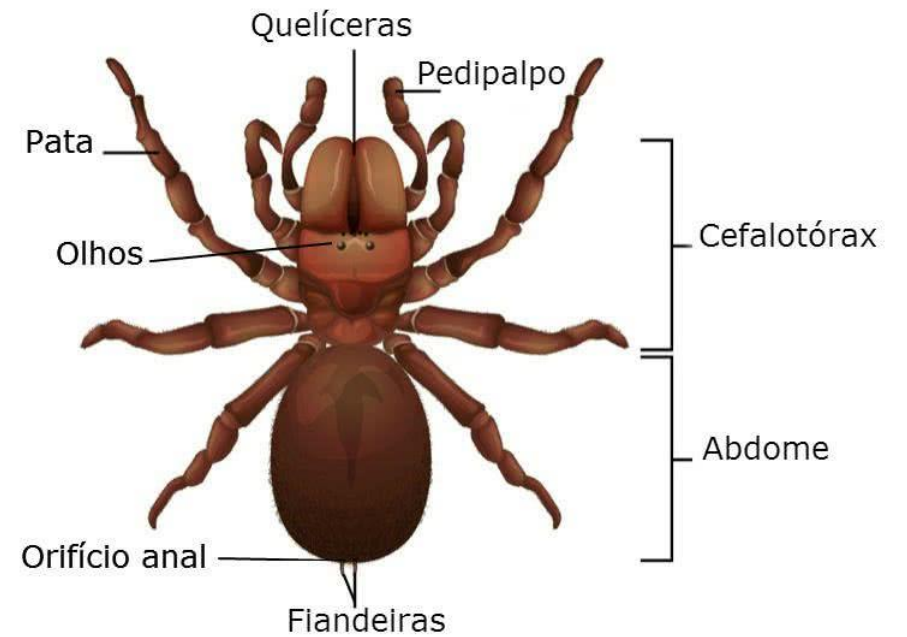
Esquizocelia

# Características gerais

- Metameria (heterônoma)



## Estrutura externa da aranha



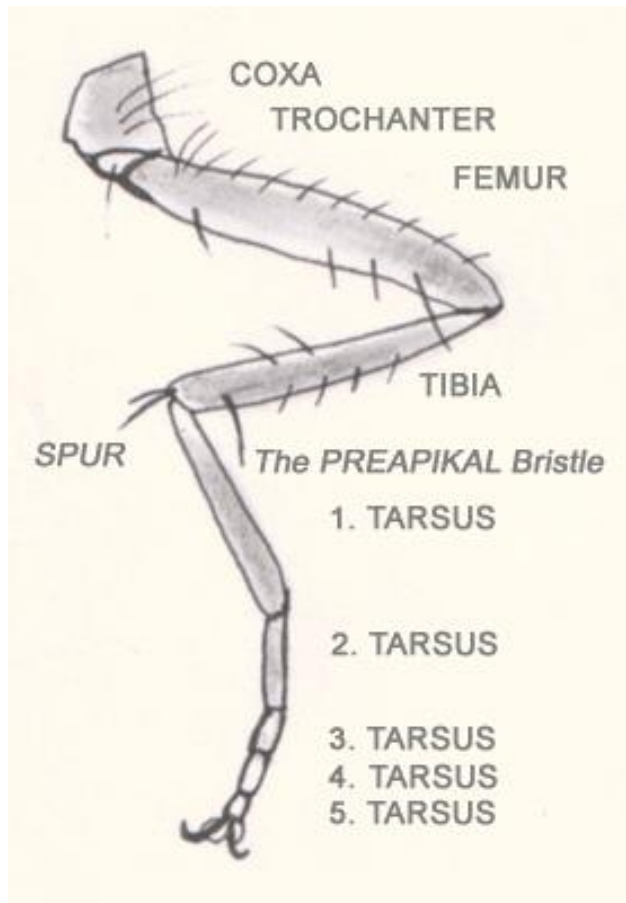
## Características gerais

- Exoesqueleto de quitina



# Características gerais

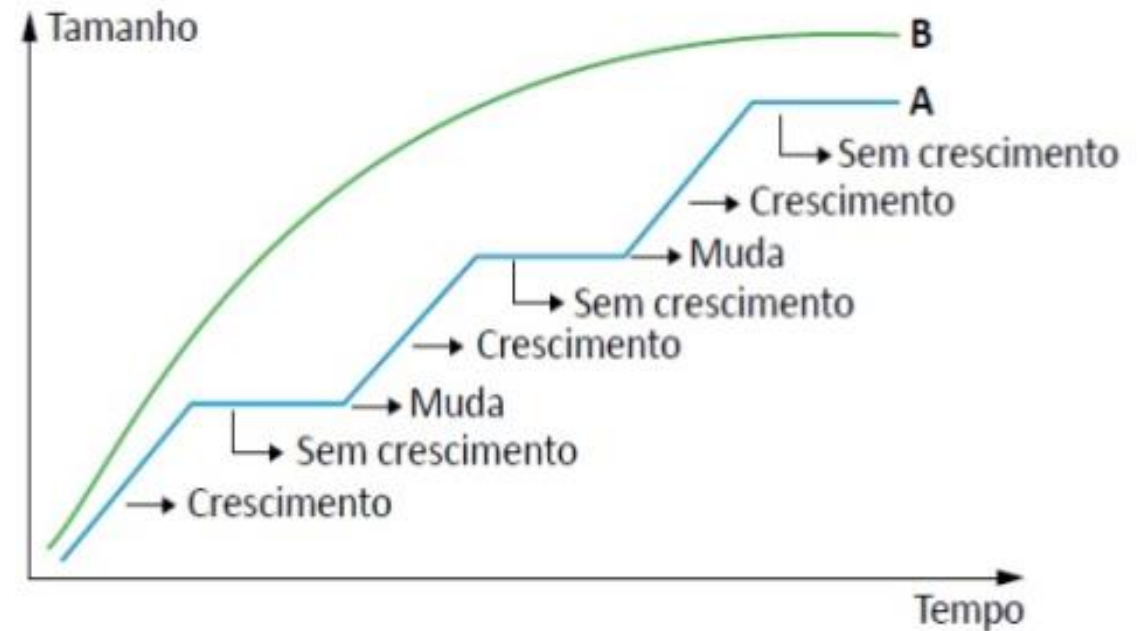
- Apêndices articulados





# Características gerais

- Ecdise ou muda



Comparação entre a forma de crescimento de um animal artrópode (A) e de um animal não artrópode (B).

**Corpo segmentado**



© Shutterstock/James Steidl.

**Exoesqueleto  
quitinoso**



© Shutterstock/Feng Yu.

**Simetria  
bilateral**



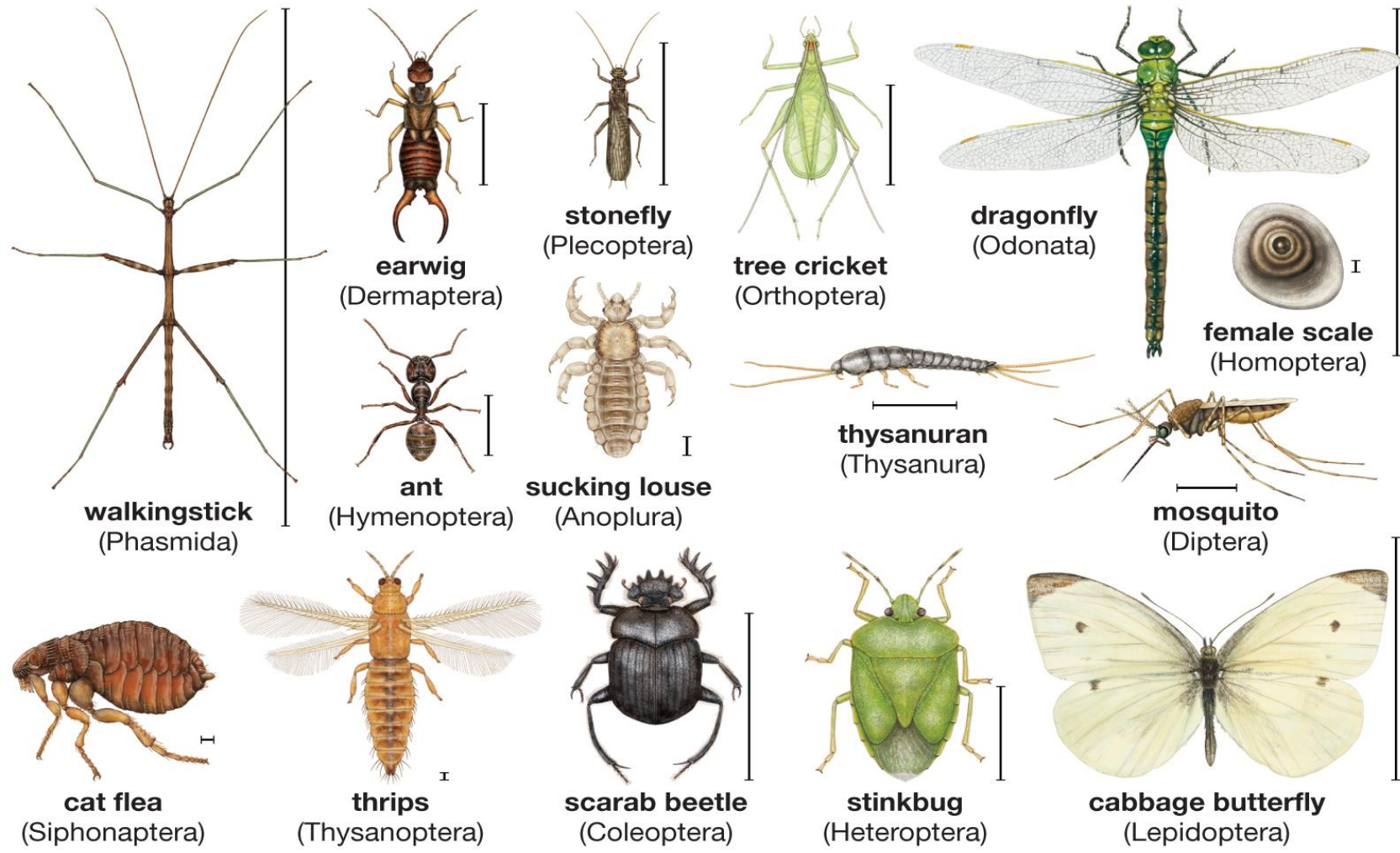
© Shutterstock/Michael  
Wesemann.

**Pernas  
articuladas**

**triblásticos – celomados – protostômios**

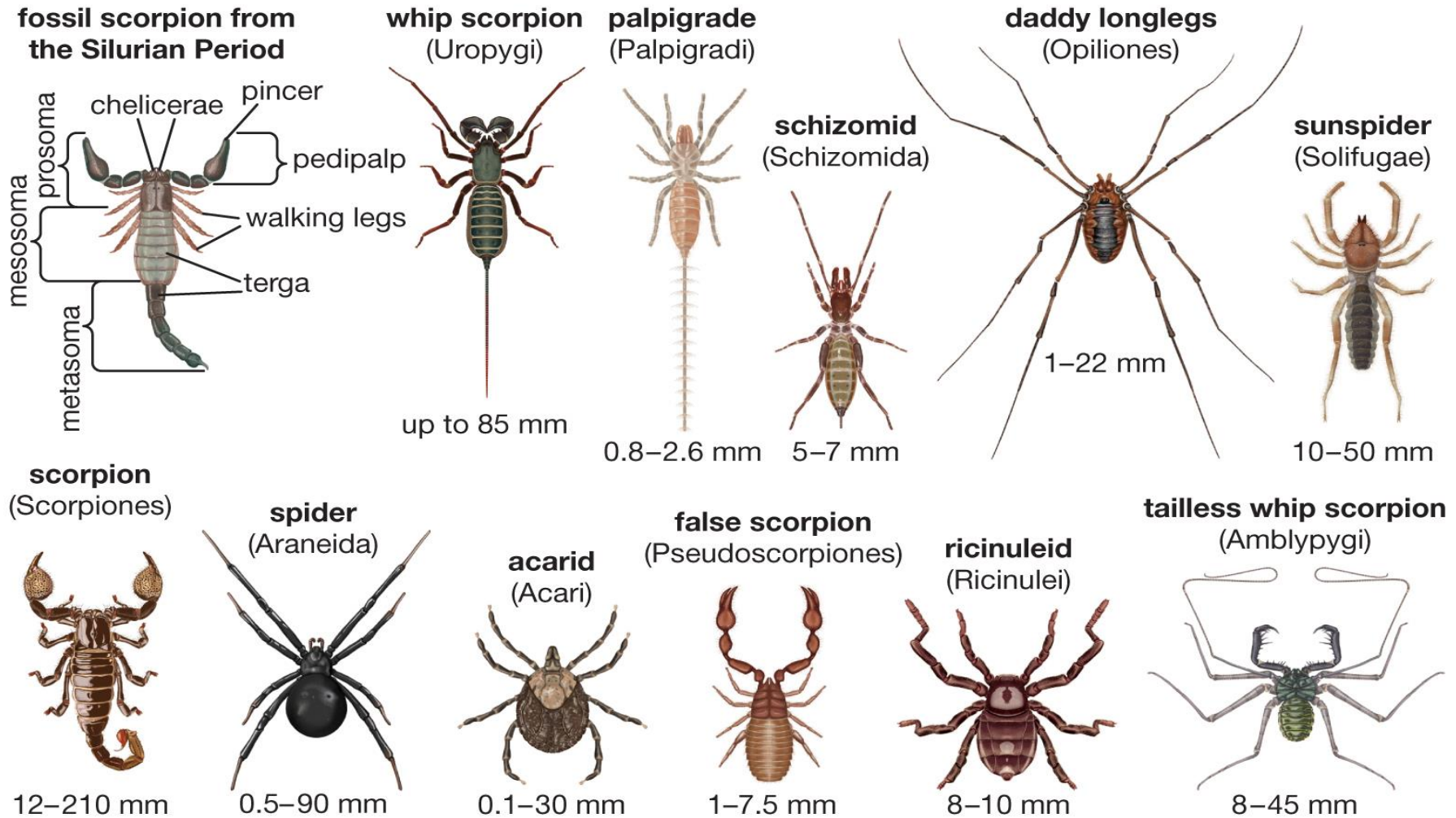


# Classificação



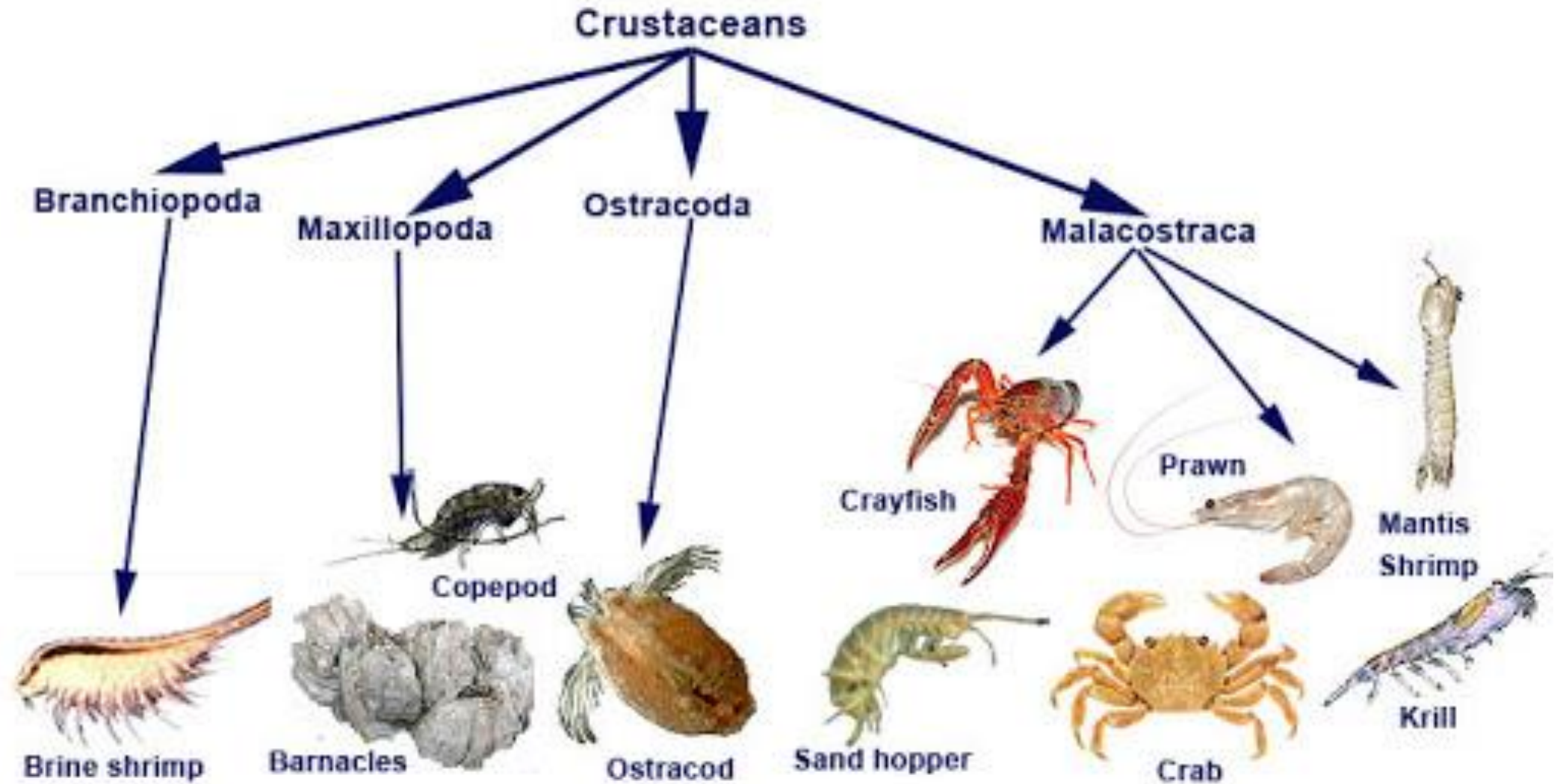
© 2012 Encyclopædia Britannica, Inc.

# Classificação



© 2012 Encyclopædia Britannica, Inc.

# Classificação





# Classificação



millipede



centipede