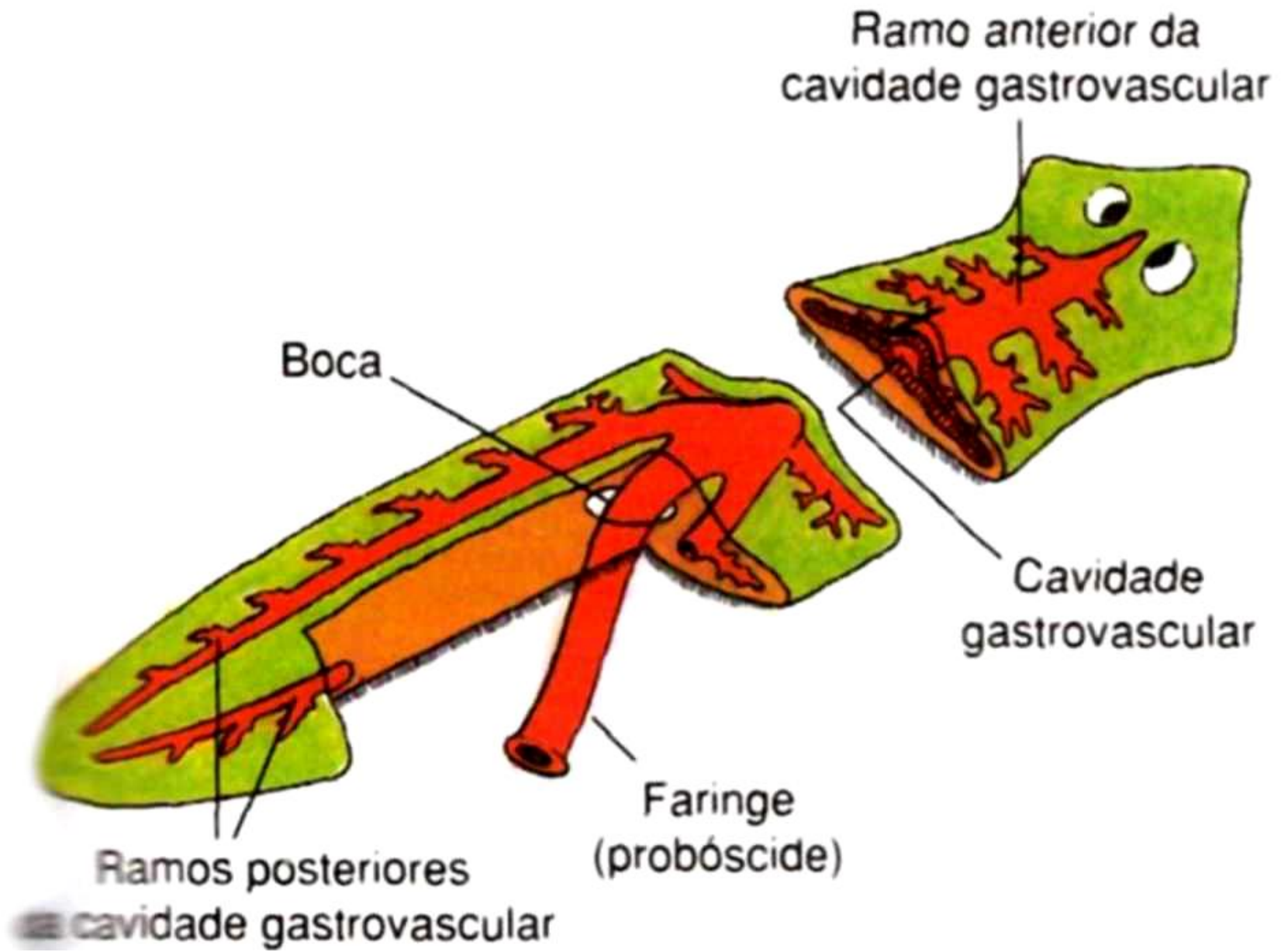


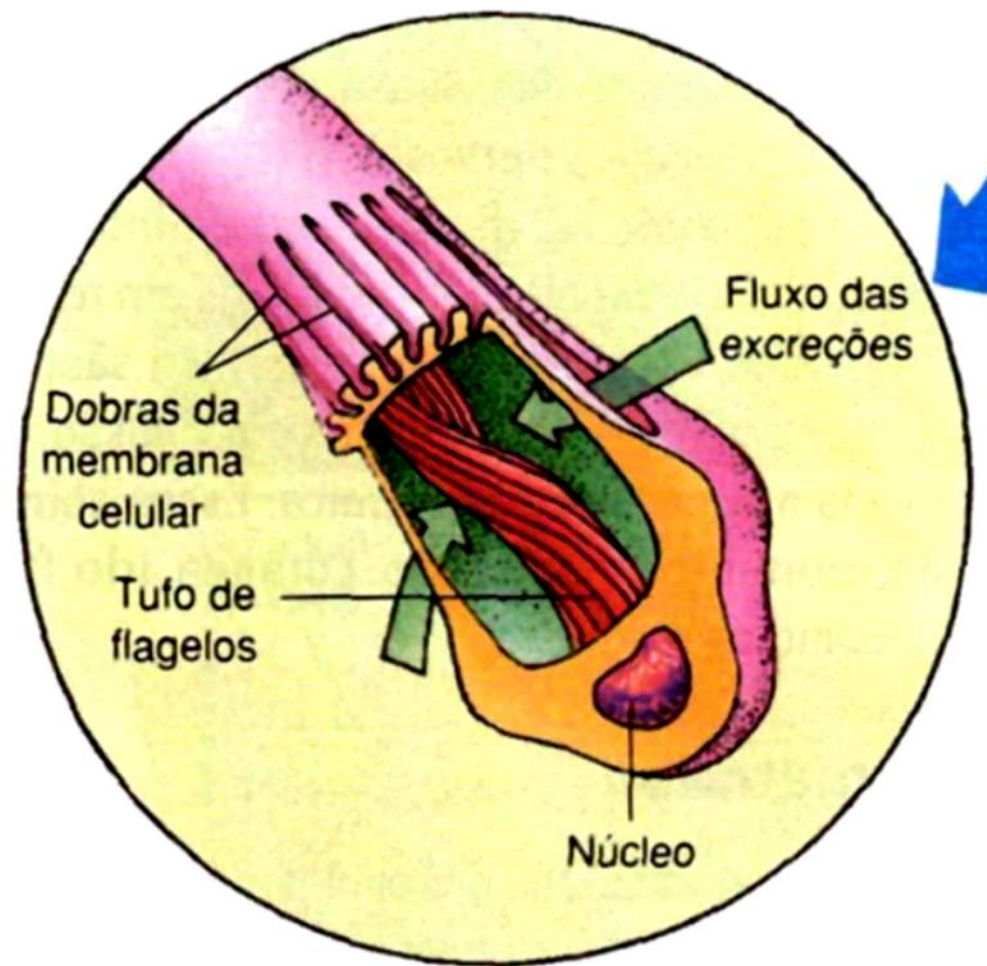
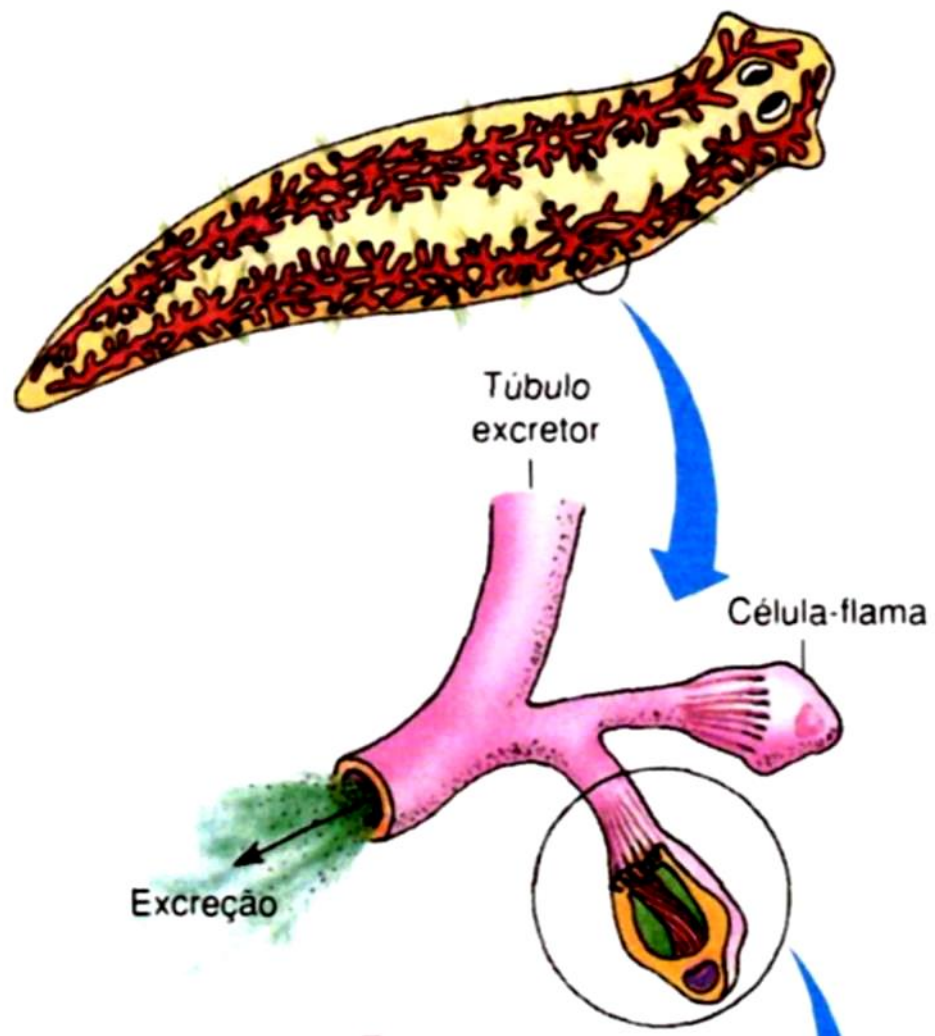
FILO PLATYHELMINTHES

Prof. Alison
Biologia

-
- Metazoários;
 - Enterozoários;
 - Neuromiários;
 - Triblásticos;
 - Acelomados
 - Protostômios;
 - Assegmentados;
 - Simetria bilateral;

-
- **platys = chato e helminthes = verme;**
 - Vida livre (planárias);
 - 20 mil sp; → 20% parasitas;
 - Homem: *Schistosoma mansoni*, *Taenia solium* e *T. saginata*;
 - **Sustentação e Locomoção**
 - Ausência de esqueleto;
 - Parede corporal → epiderme e tubo musculo-dermático;
 - **Sistema Digestório**
 - Incompleto;
 - **Cestódios → ausente** (parasitas obrigatórios);
 - **Sistema Excretor**
 - 1.º na escala zoológica;
 - **Célula-flama ou Protonefrídio ou Solenócito;**



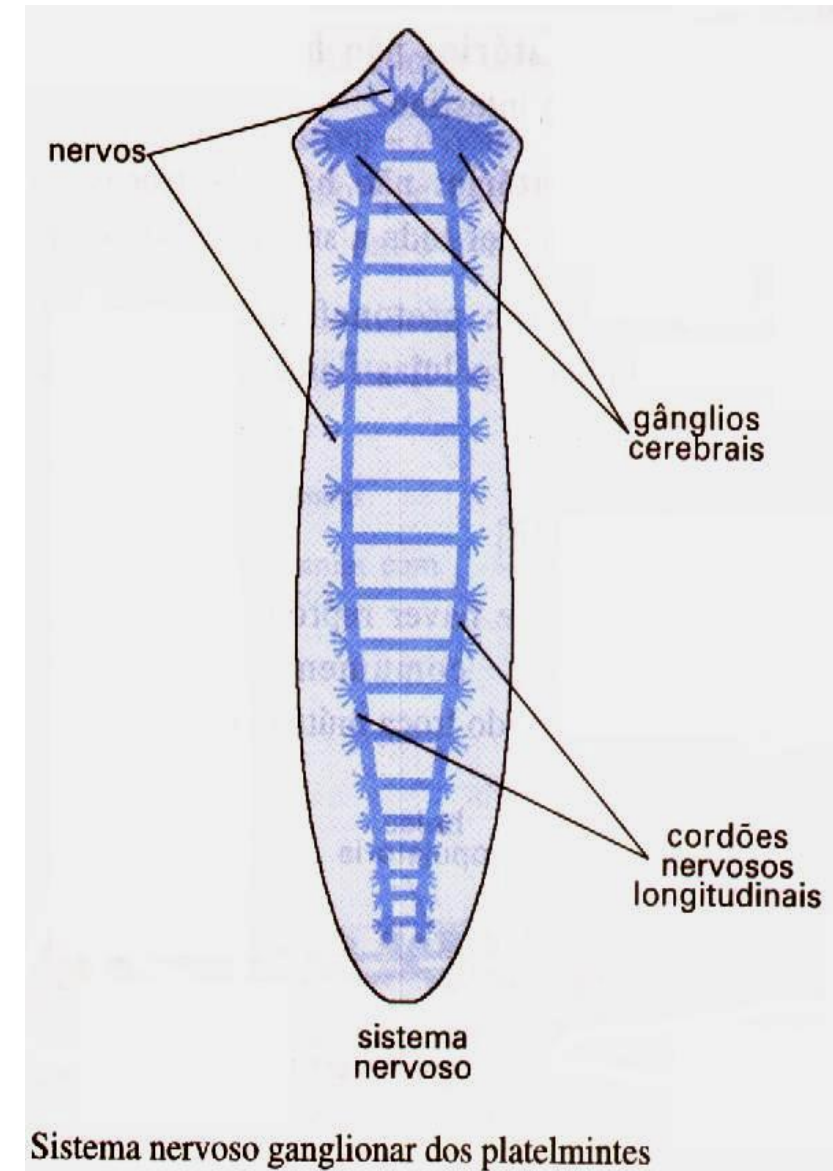


- **Sistemas Respiratórios**

- Sp. vida livre → difusão;
- Sp. parasitas → anaeróbica;

- **Sistema Nervoso**

- Ganglionar e ventral;
- Gânglios cerebrais → início de cefalização;
- Quimiorreceptores (Aurículas);
- Fotorreceptores (Ocelos);



- Reprodução

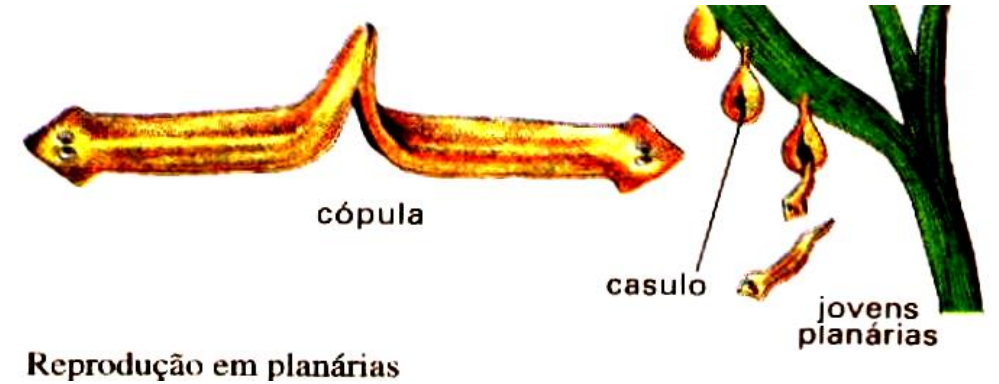
- Geralmente hermafroditas;
- Alguns - reprodução assexuada;

- Sp. vida livre:

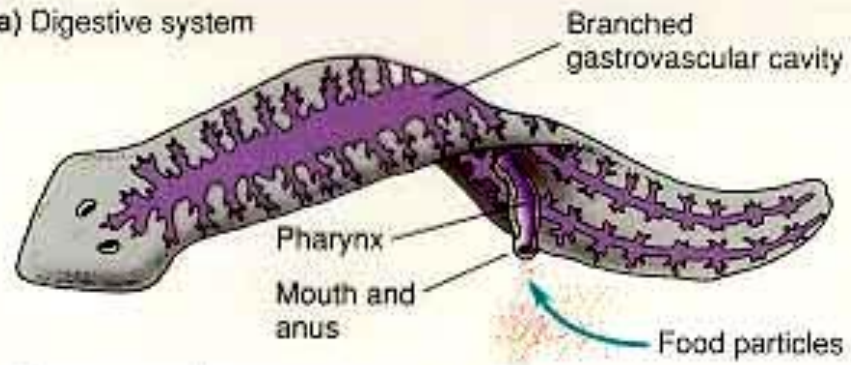
- Planárias;
 - Cissiparidade;
 - Regeneração;
 - Hermafroditas - incapazes de autofecundação;
 - Fecundação cruzada e interna;
 - Desenvolvimento direto;

- SP. parasitas:

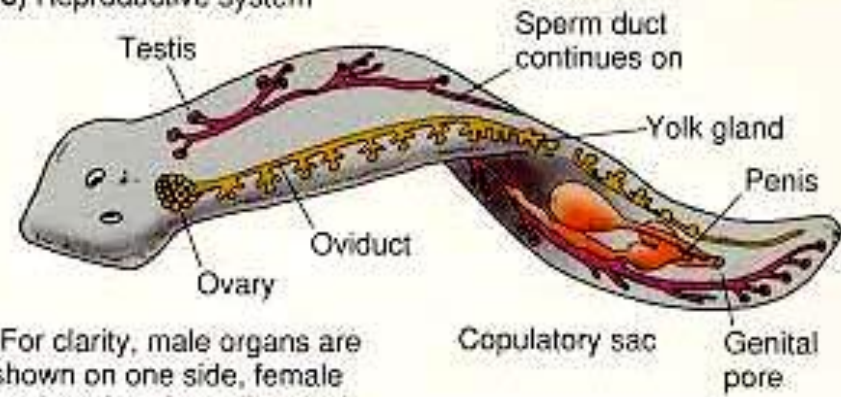
- Sexuada;
- *Schistosoma mansoni*:
 - Díóico c/ dimorfismo sexual;
- *Taenia*
 - Monóicos c/ autofecundação;



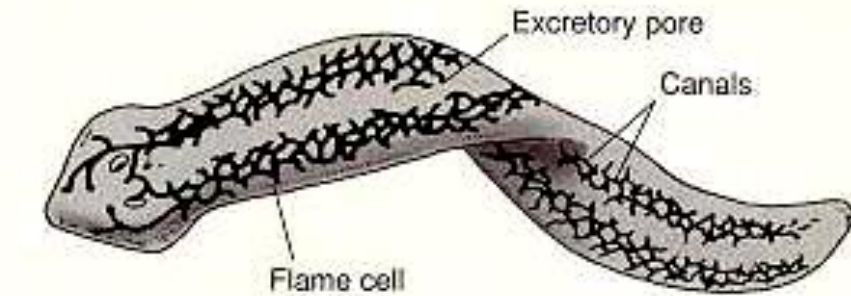
(a) Digestive system



(c) Reproductive system

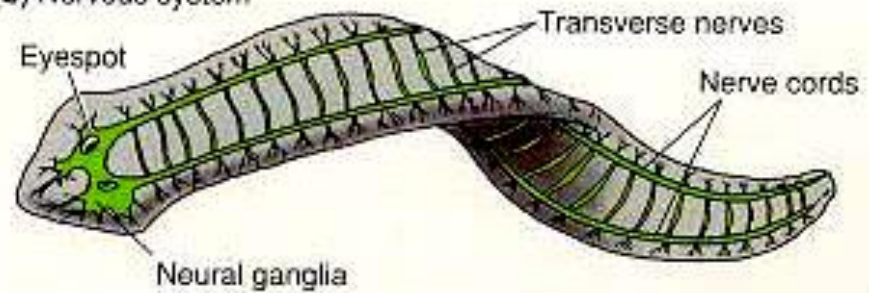


(For clarity, male organs are shown on one side, female on the other. In reality, each is present on both sides.)



(d) Protonephridia
(flame cells, ducts, and pores)

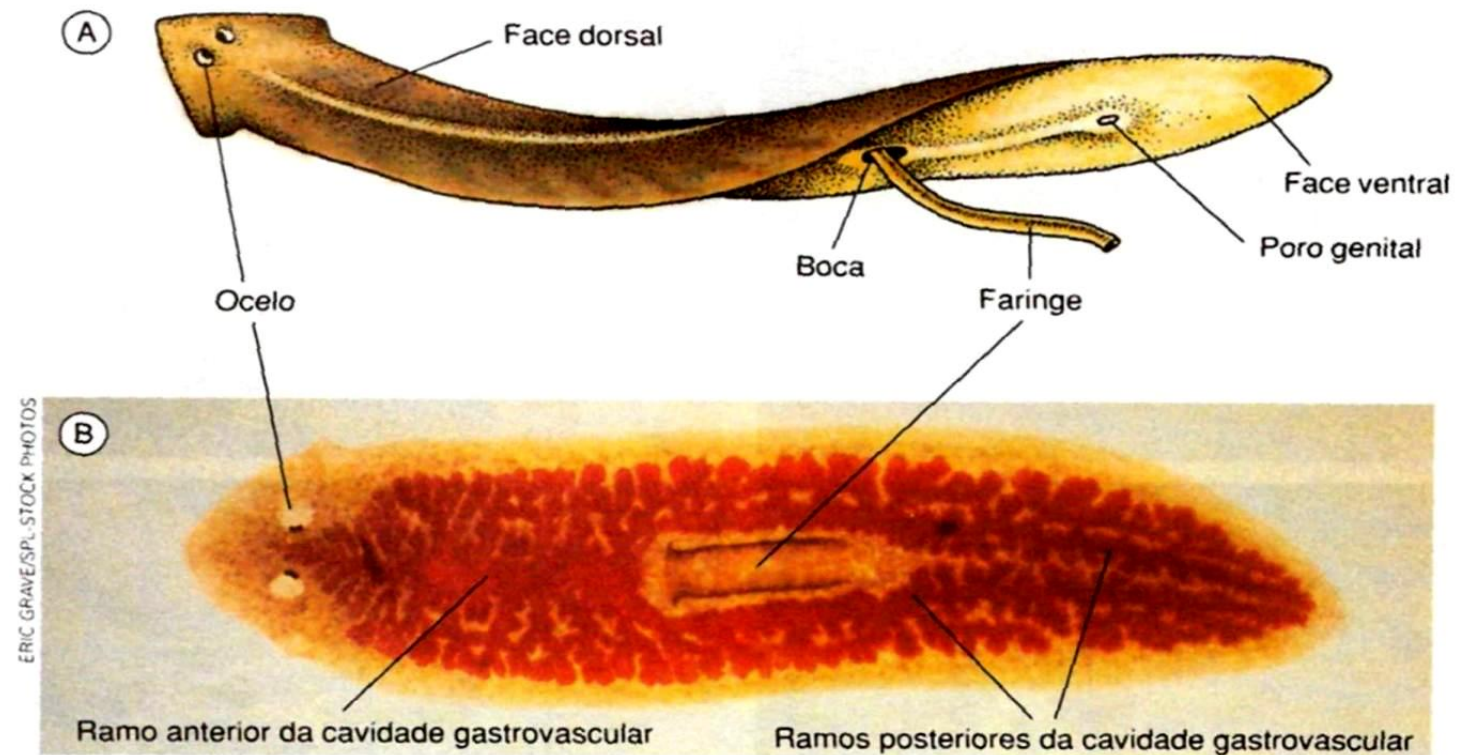
(b) Nervous system



Classes:

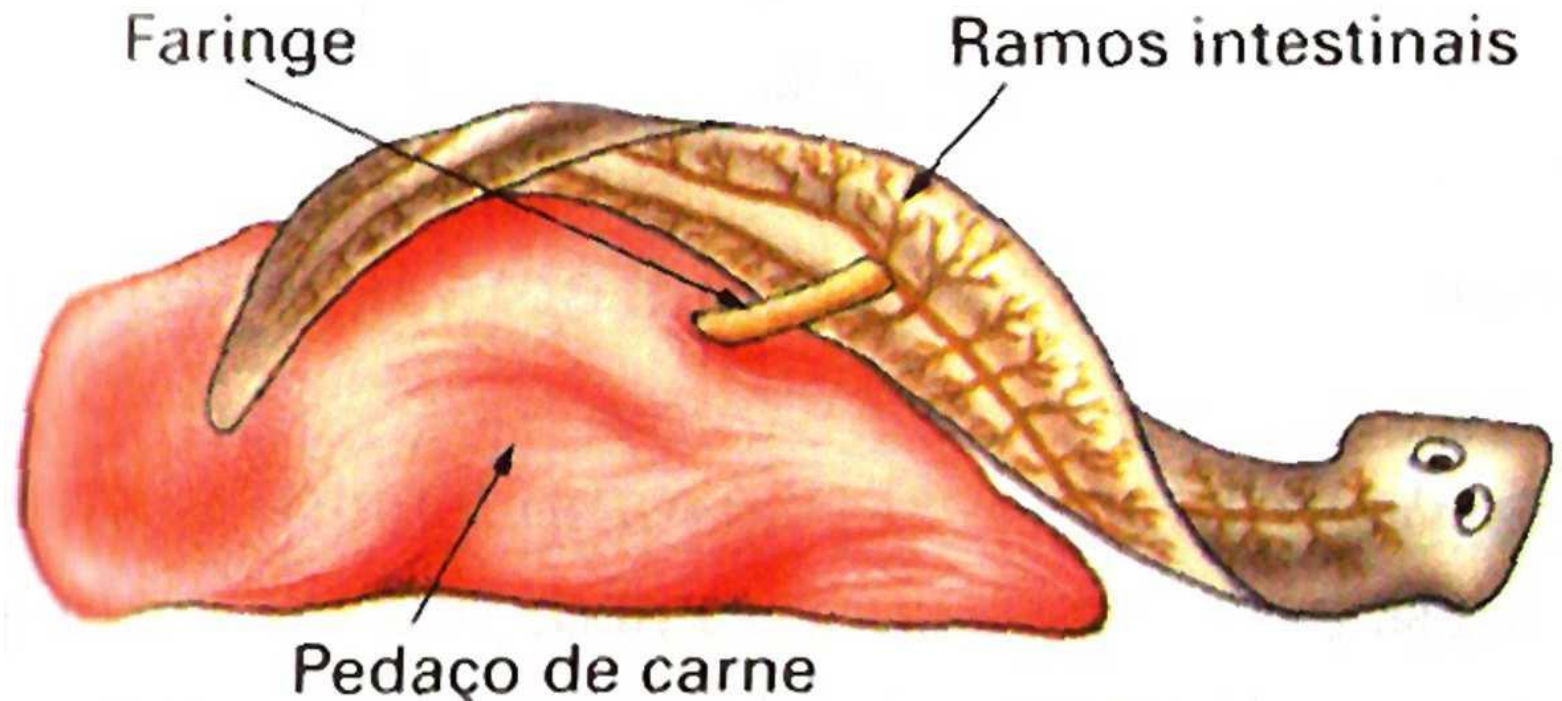
Classe Turbellaria (Planárias)

- Vida livre;
- Aquáticas e solos úmidos;
- Epiderme c/ cílios;



Alimentação

- Pequenos animais;
- Protusão da faringe;
- Enzimas digestórias → digestão extracelular;
- Intestino → digestão intracelular;

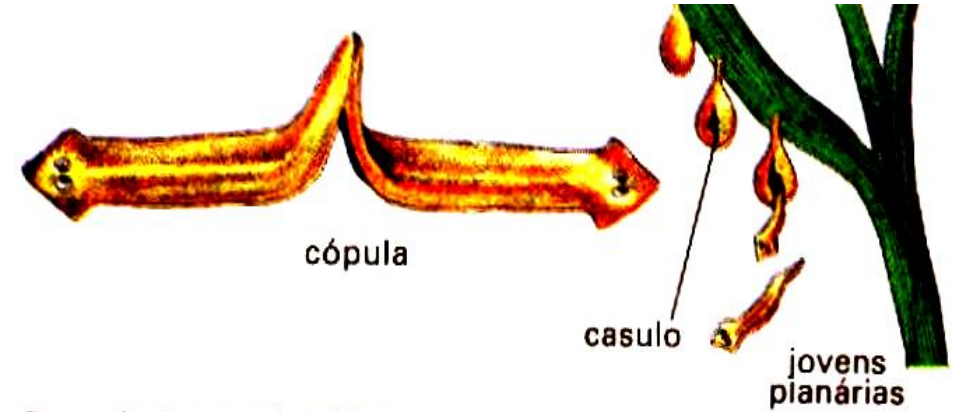


• Reprodução

- Hermafroditas sem autofecundação;
- Fecundação cruzada e interna;
- Desenvolvimento direto;

• Assexuada

- Cissiparidade;
- Regeneração;



Reprodução em planárias

