

# Nematelmintos

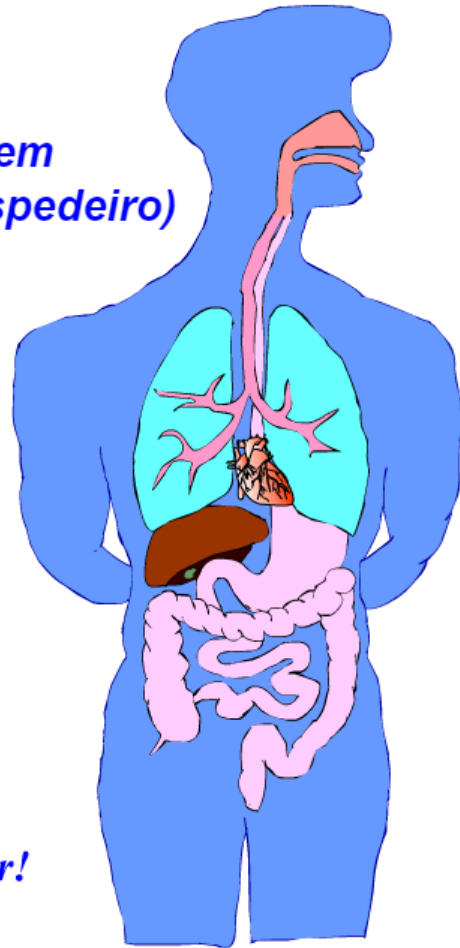
## Ascaridíase

**Prof. Alison**  
Biologia

# Ascariíase ou Lombriga ou Bicha

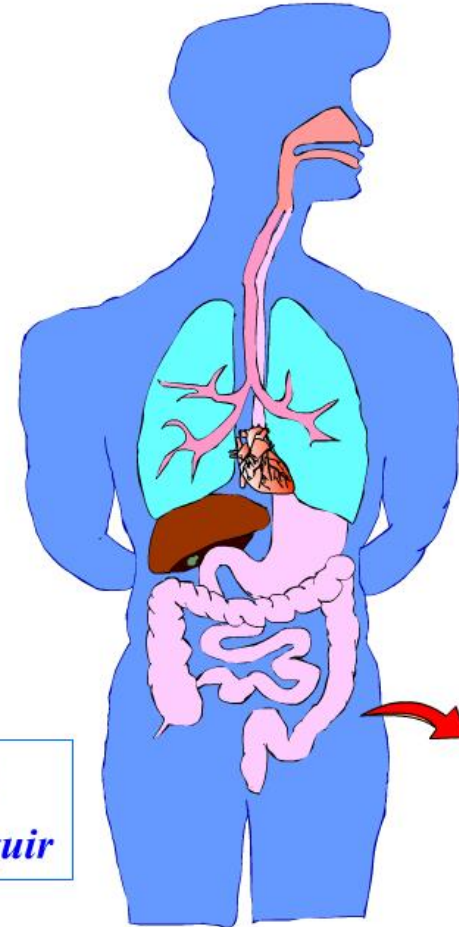
- **Causador:** *Ascaris lumbricoides*;
- **Hospedeiro:** homem;
- **Local de parasitismo:** intestino delgado;
- **Sintomas:**
  - Dor de barriga, diarreia, náuseas, falta de apetite ou nenhum sintoma, obstrução intestinal, ação espoliadora, fome exagerada;
  - Vias respiratórias: Tosse, catarro com sangue ou crise de asma;
- **Contaminação:**
  - Ingestão dos ovos do parasita;
  - No solo, água ou alimentos contaminados pelas fezes;
  - Se os ovos encontram um meio favorável, podem contaminar durante vários anos;
- **Como se prevenir:**
  - Saneamento básico;
  - Tratamento de todos os portadores da doença;
  - Evitar a utilização das fezes como adubo;

*Homem  
(único hospedeiro)*

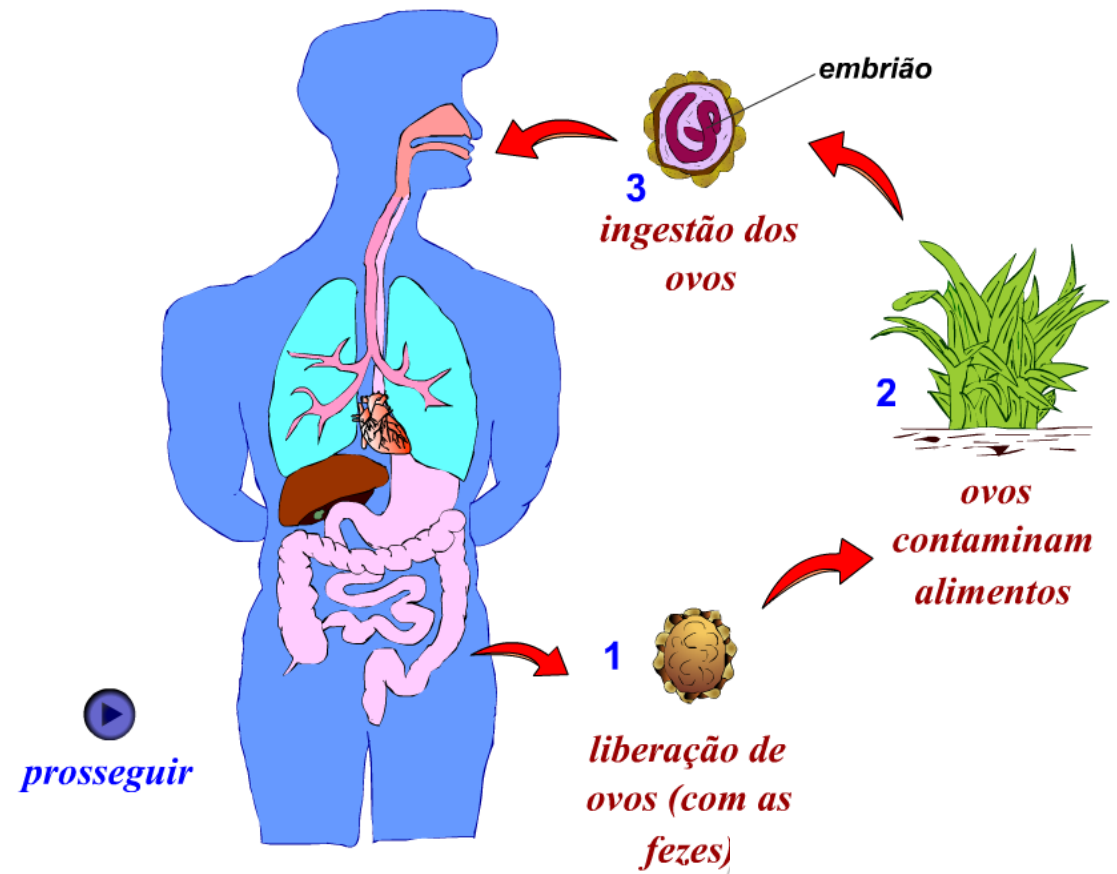
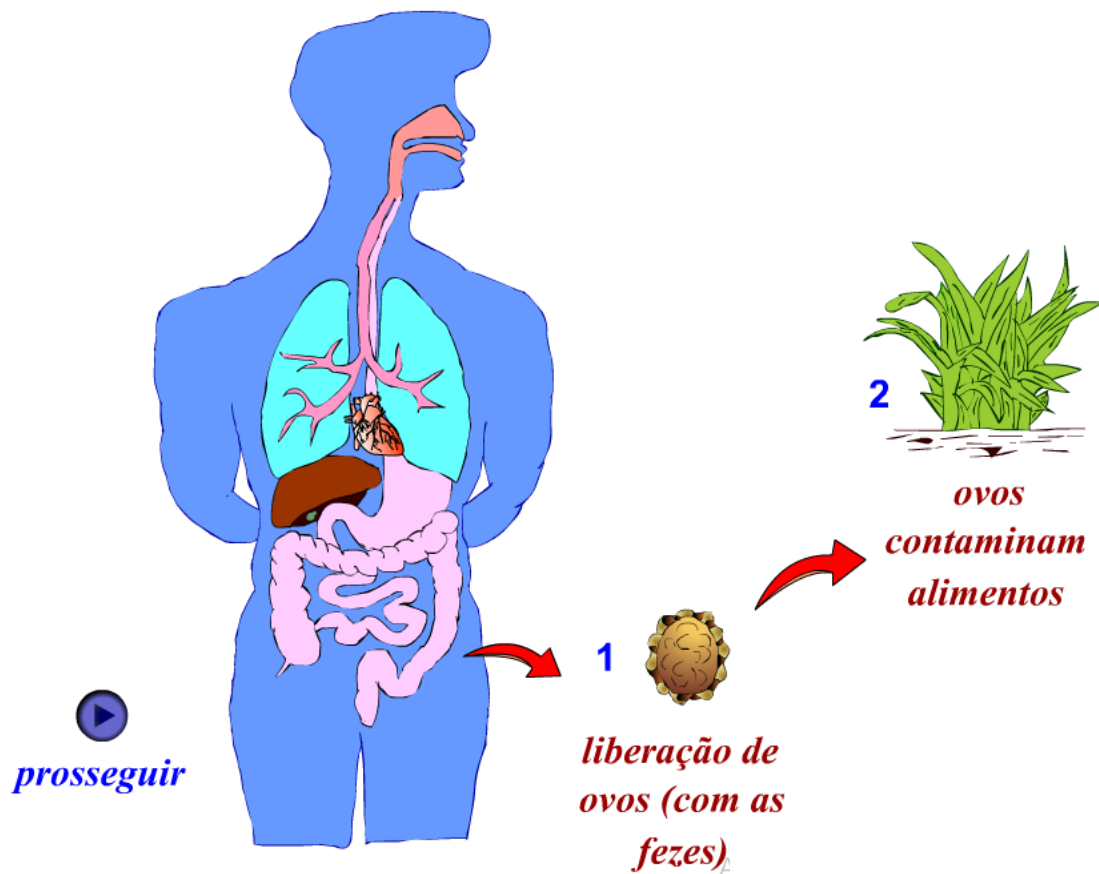


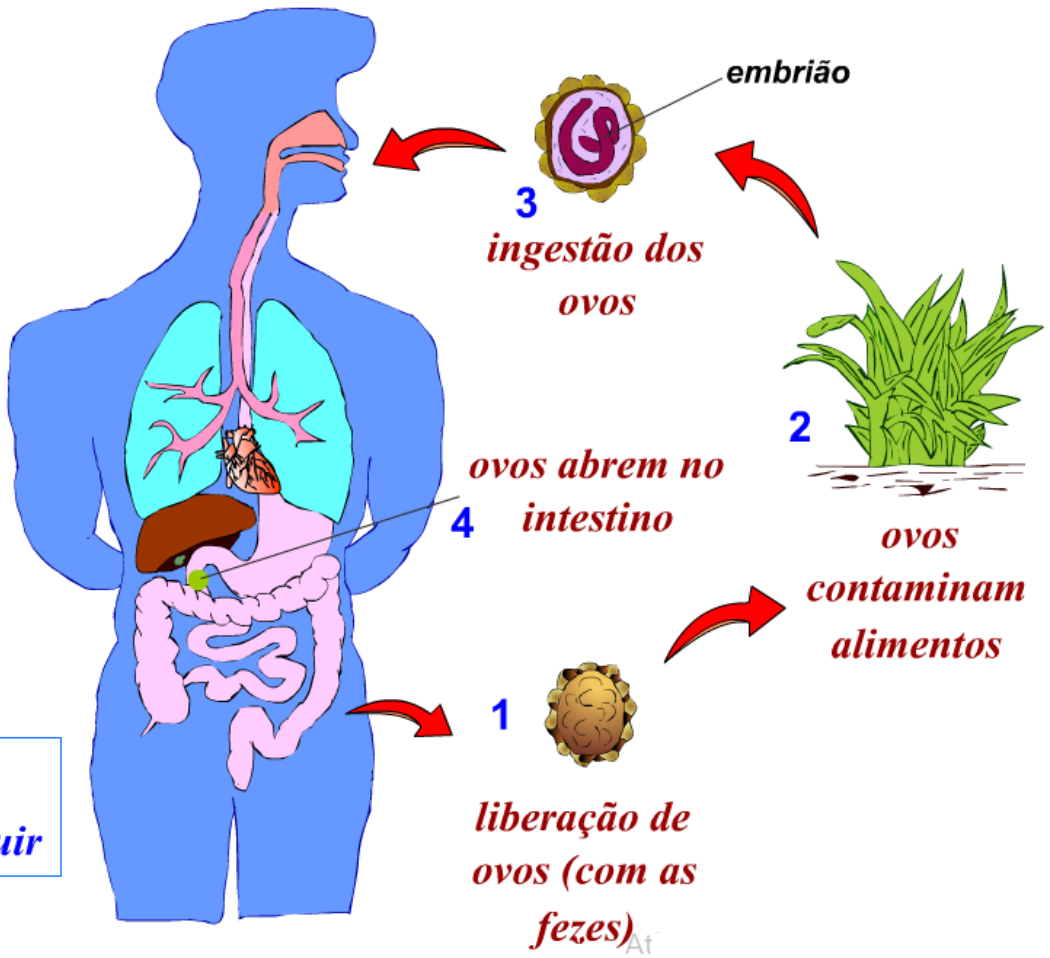
  
*iniciar!*

  
*prosseguir*

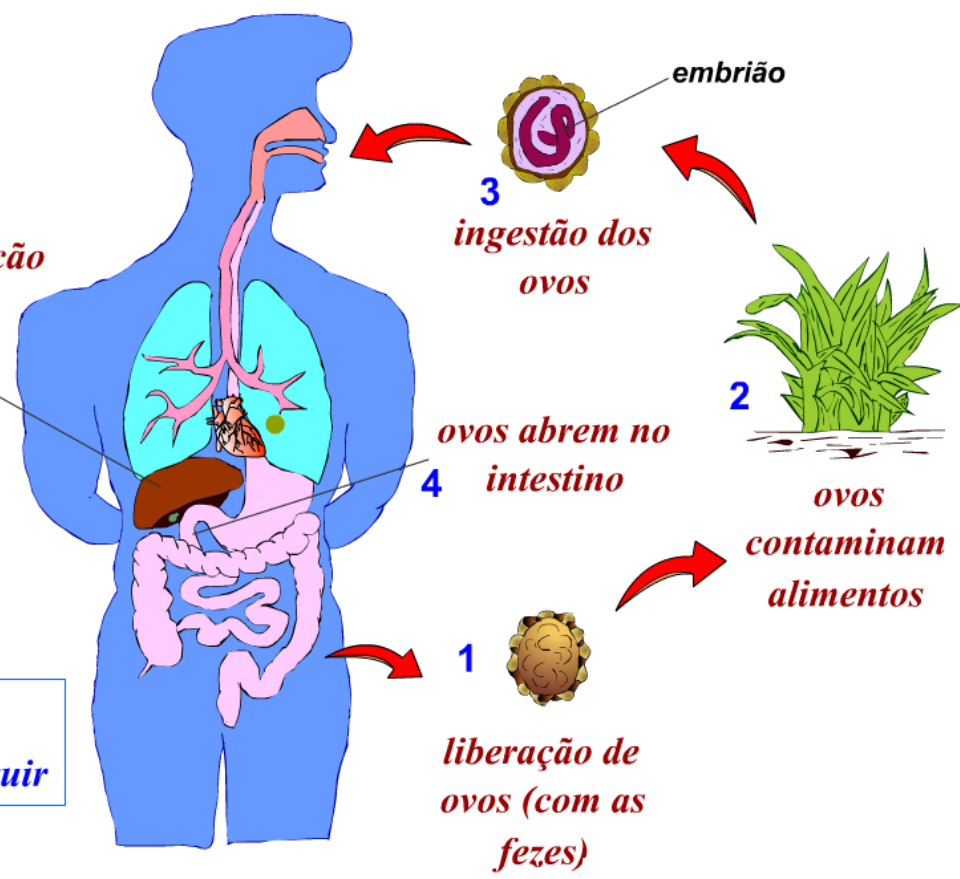


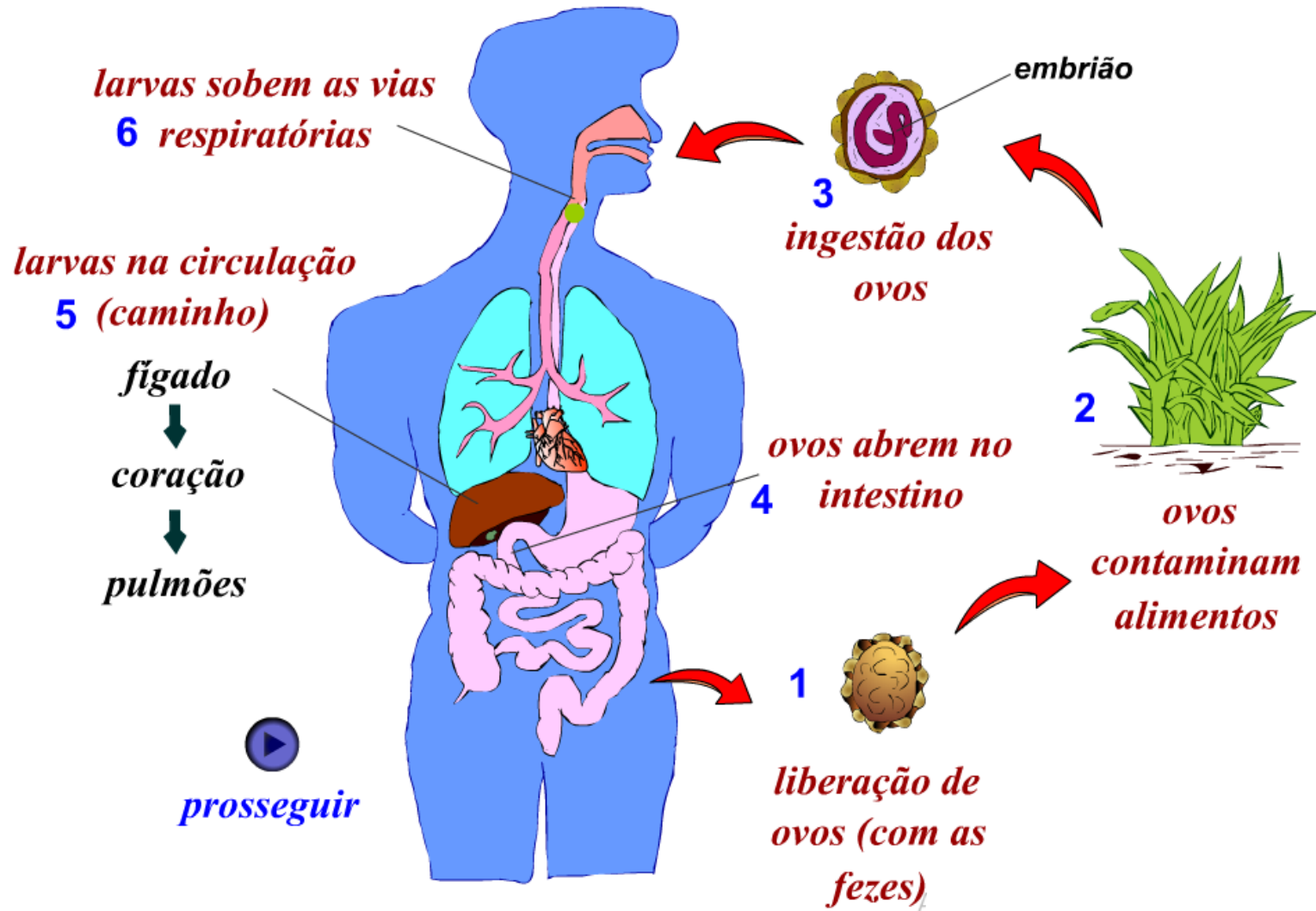
**1**   
*liberação de  
ovos (com as  
fezes)*

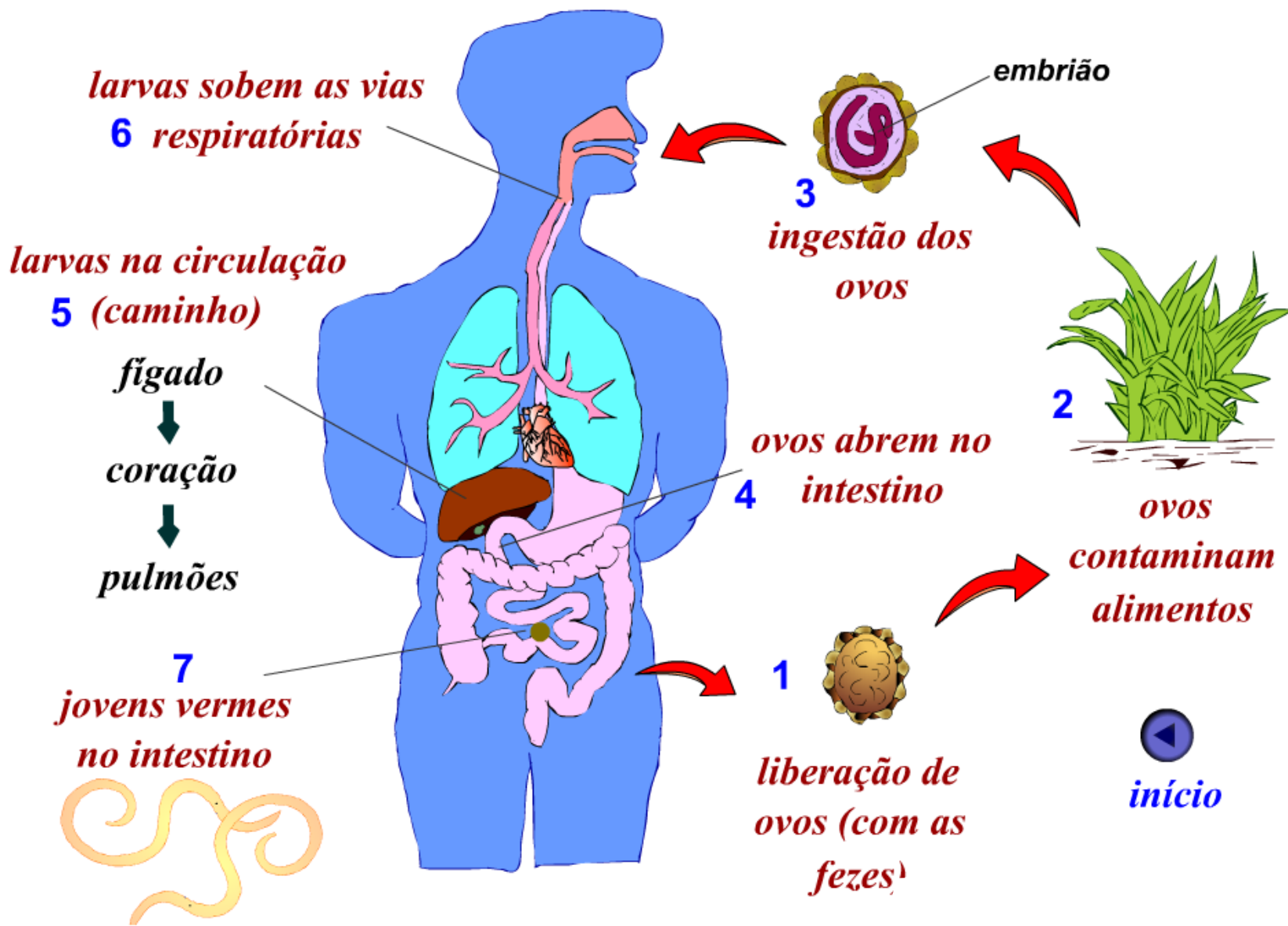


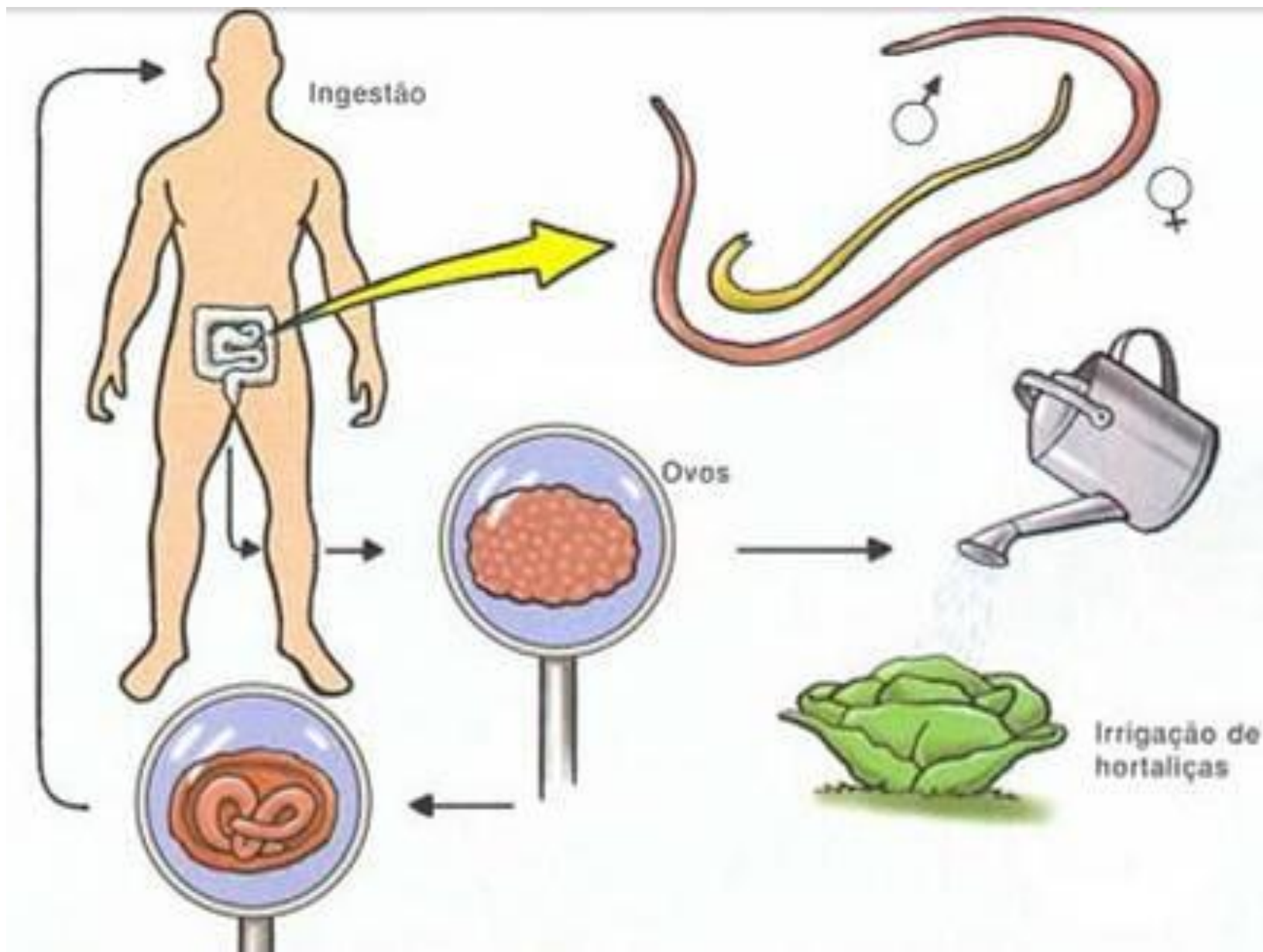


larvas na circulação  
5 (caminho)  
fígado  
↓  
coração  
↓  
pulmões

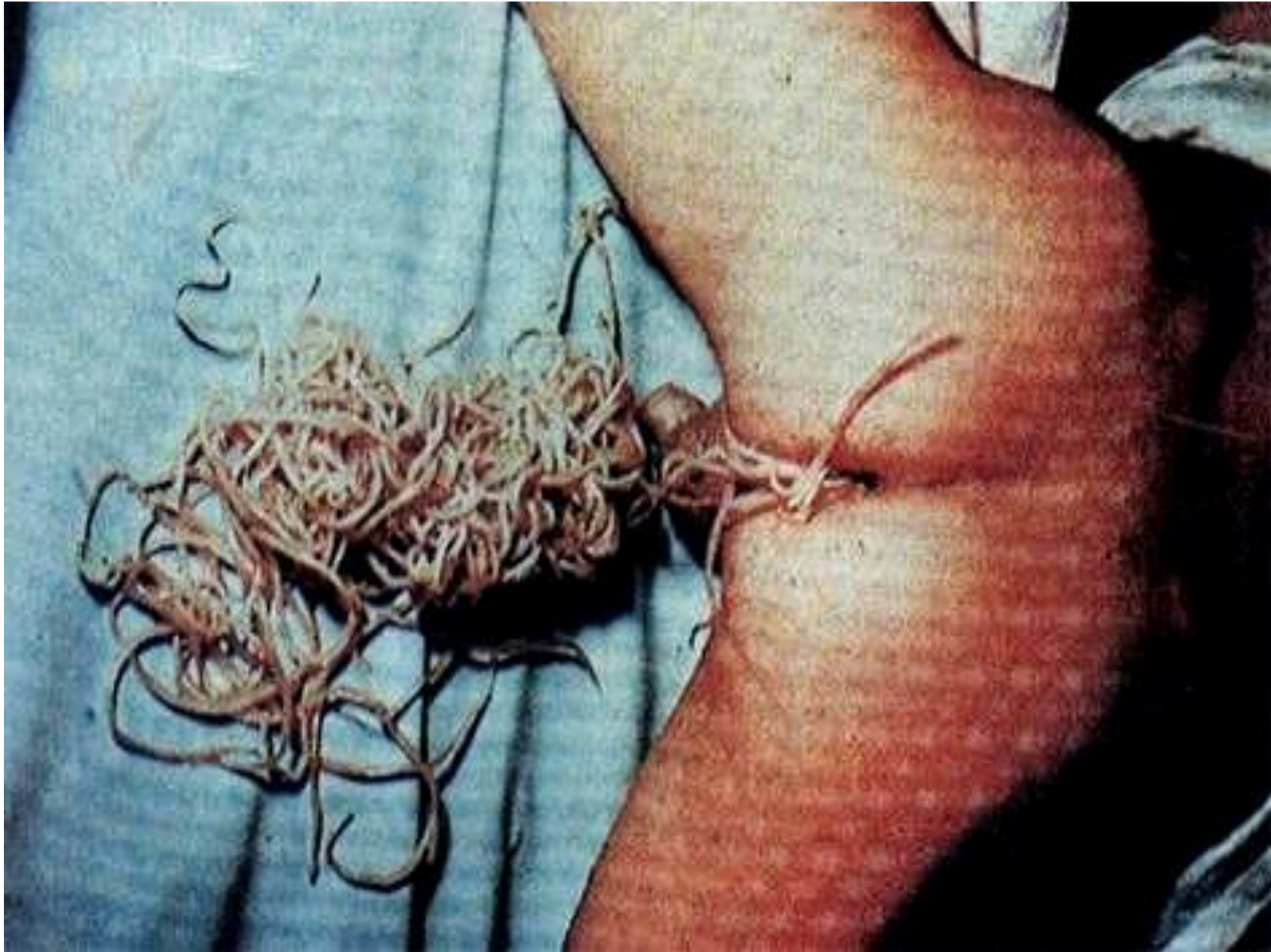


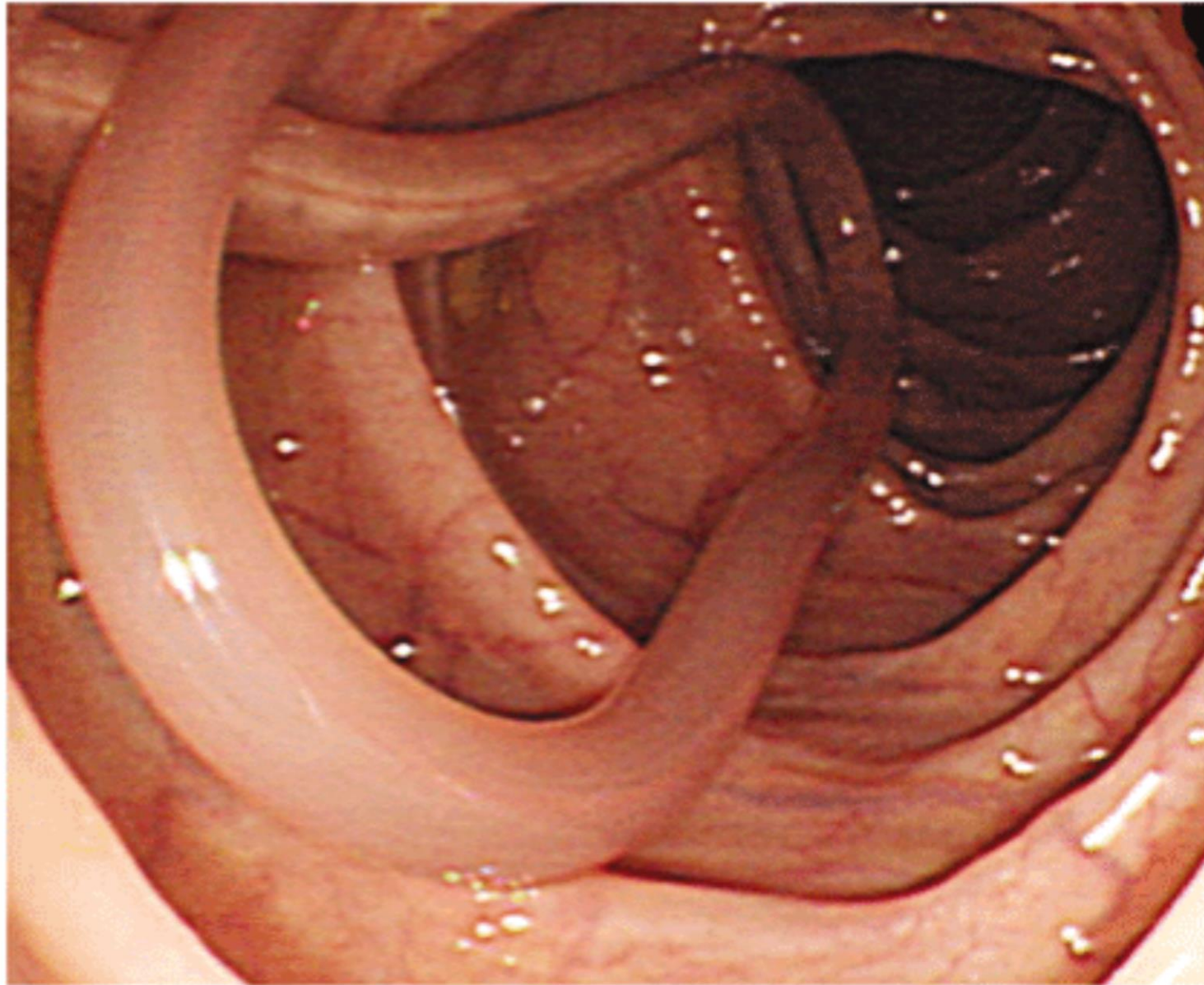












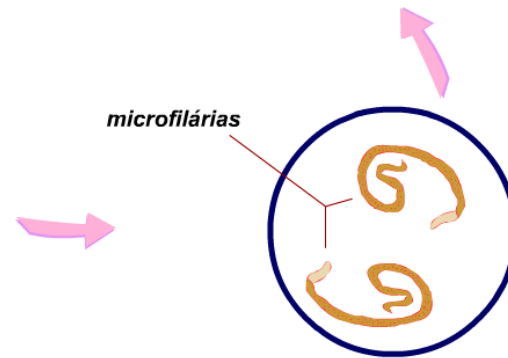
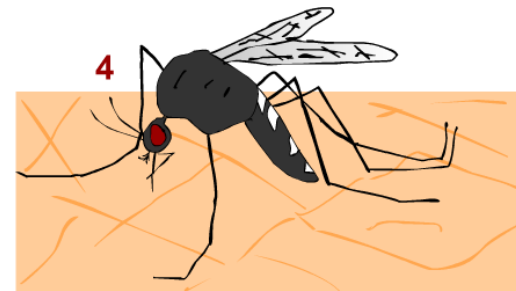
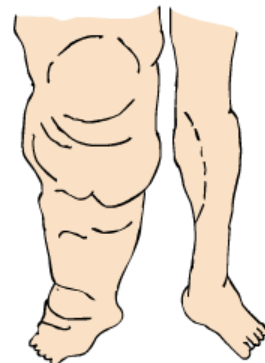
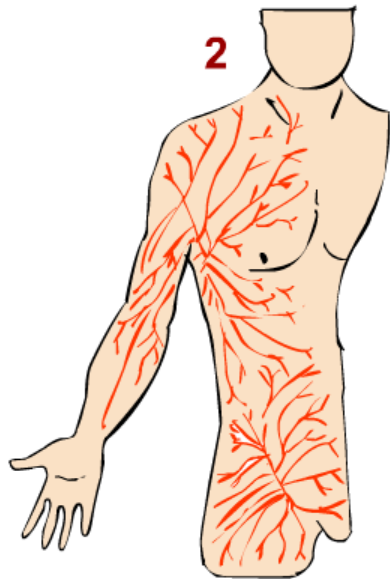
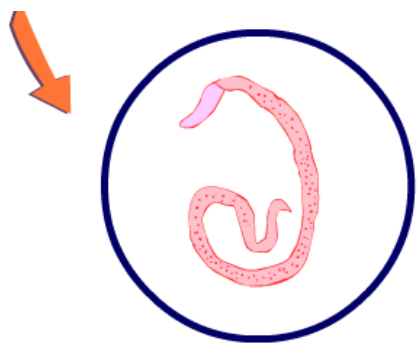


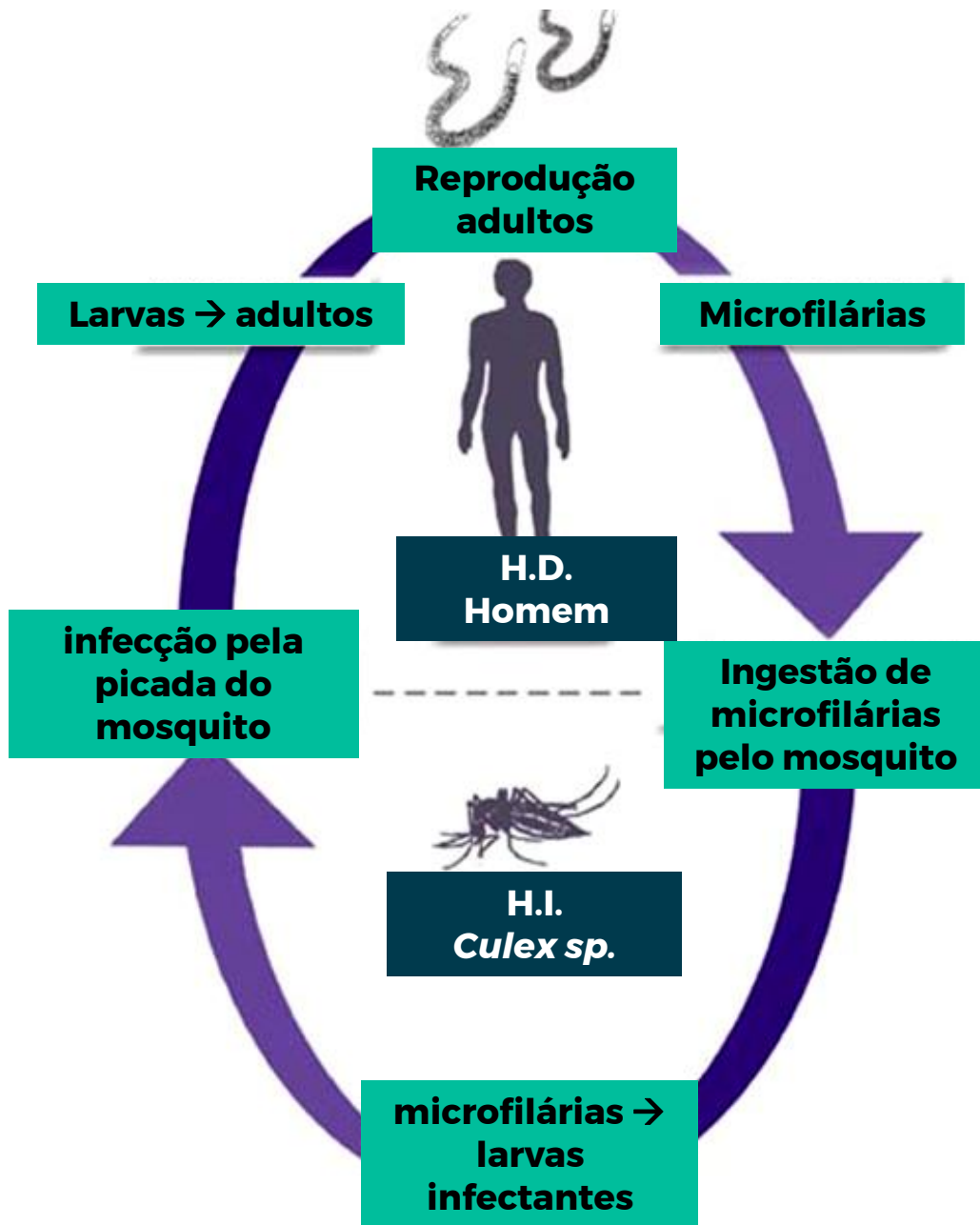


**Fig. 2 - Exteriorização do helmito pelo ponto lacrimal inferior direito.**

# Elefantíase ou Filariose ou Bancroftose

- **Causador:** *Wuchereria bancrofti* (macho - 2,5 a 4 cm; fêmea - 8 a 10 cm);
- **Hospedeiro definitivo:** homem;
- **Hospedeiro Intermediário:** mosquito *Culex sp.*;
- **Local de parasitismo:** vasos linfáticos;
- **Sintomas:**
  - Reações inflamatórias, ação mecânica (dilatação dos vasos), ação irritativa, levando a linfangite (inflamação dos vasos), aumento volume do órgão, linforréia, varizes linfáticas, náuseas, febre e dor no corpo;
- **Contaminação:**
  - Picada de inseto;
- **Como se prevenir:**
  - Tratamento das pessoas parasitadas (dietilcarbamazina);
  - Combater as larvas adultas, com larvicidas químicos e biológicos como *Bacillus sphaericus* e *B. thuringiensis*;
  - Saneamento básico, para redução dos insetos vetores;











**OBRIQADO!**