

Embriologia (I)

**Prof. Andre
Biologia**

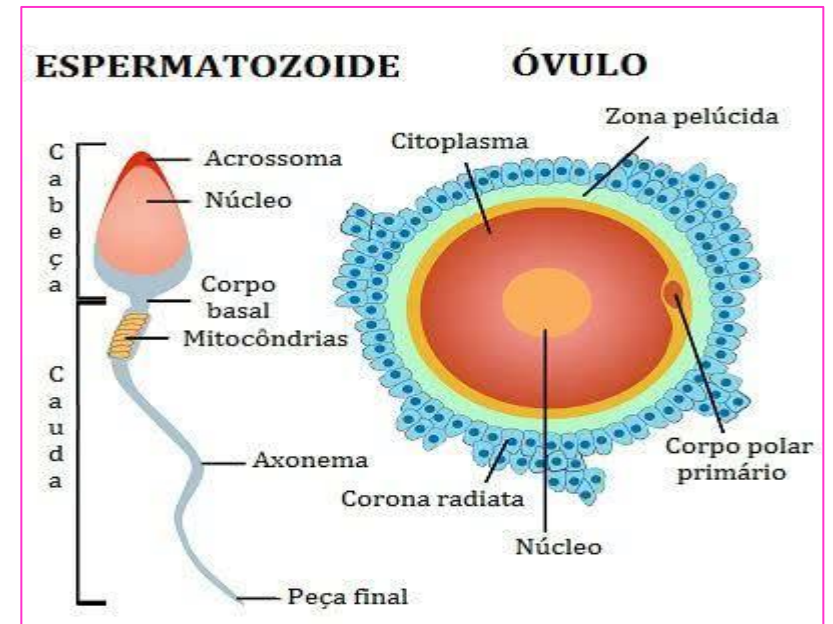
Embriologia: Estuda o desenvolvimento e a formação do embrião

- A formação de um novo ser, inicia-se com a fecundação

FECUNDAÇÃO: Fusão do Gameta Masculino com o Gameta Feminino

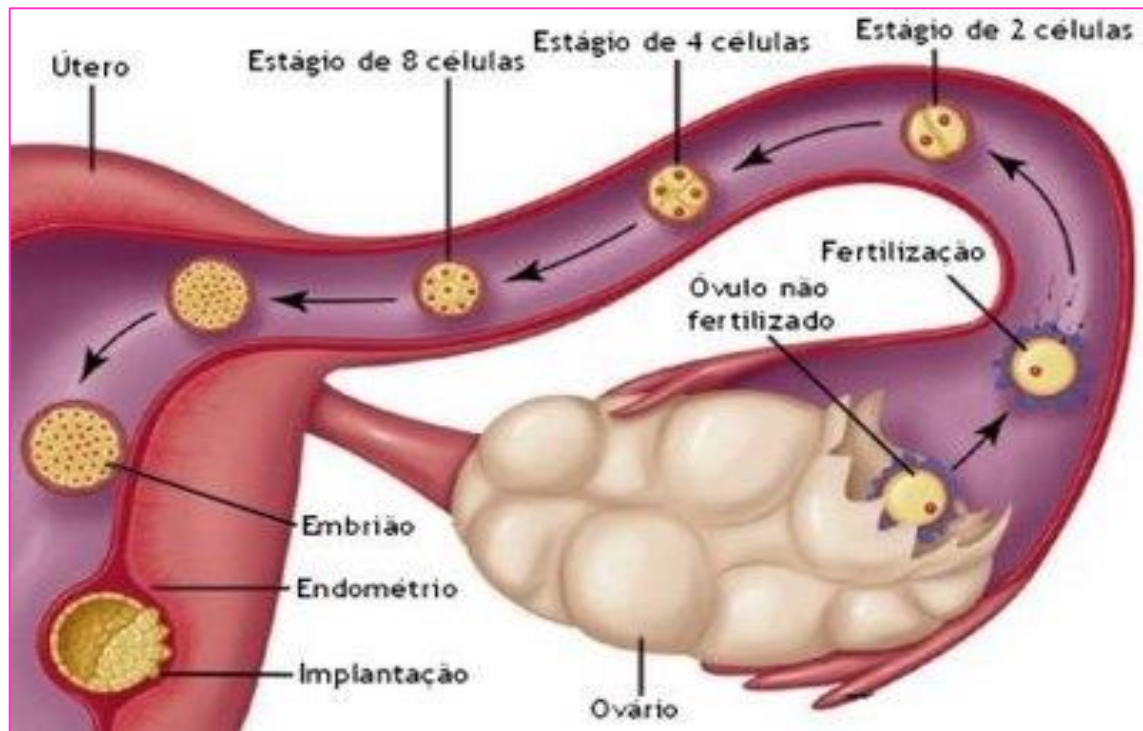


<https://materprime.com.br/tudo-sobre-a-fecundacao/>



<https://www.todamateria.com.br/como-ocorre-a-fecundacao-humana/>

- Quando as duas células gaméticas se fundirem, teremos a **cariogamia** para se concretizar a fecundação.
- Lembrando que a fecundação ocorrerá na **tuba uterina**.



Após a fecundação o zigoto leva em média 7 dias para que ocorra a nidação no endométrio, parede interna do útero

-
- O desenvolvimento embrionário tem na maioria dos animais a seguinte sequência de etapas:

Fecundação

Segmentação

Blástula

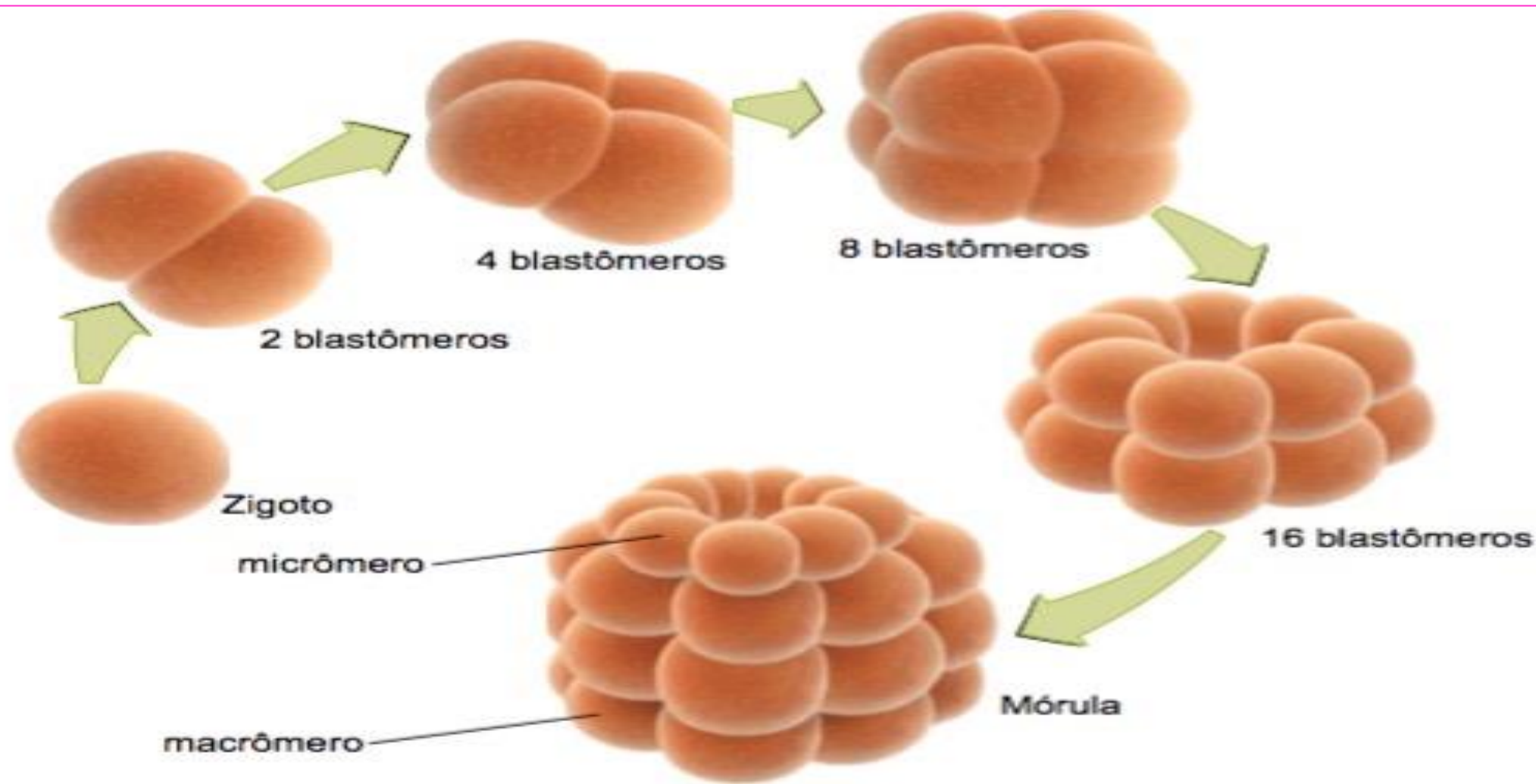
Gástrula

Nêurula

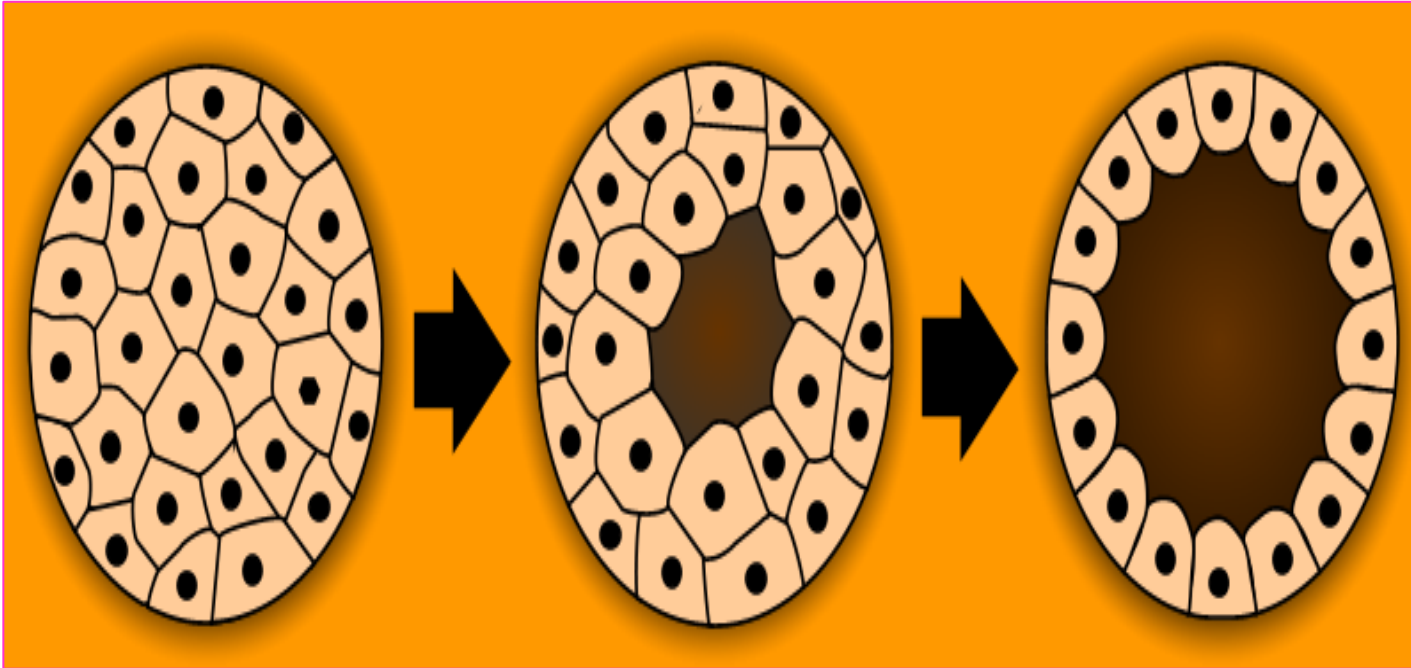
Organogênese

- Após a fertilização inicia o processo de segmentação:

São sucessivas mitoses que ocorre dando origem a várias células os **blastômeros**



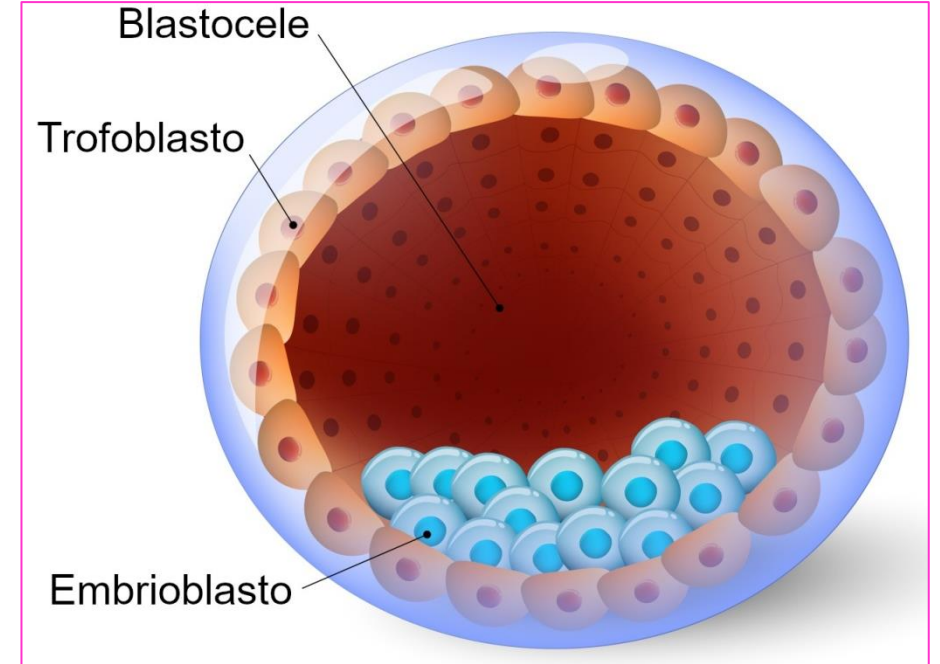
Ao terminar a Mórula inicia a formação da blástula.



Trofoblasto

Origina a Placenta

<https://pt.wikipedia.org/wiki/M%C3%B3rula>

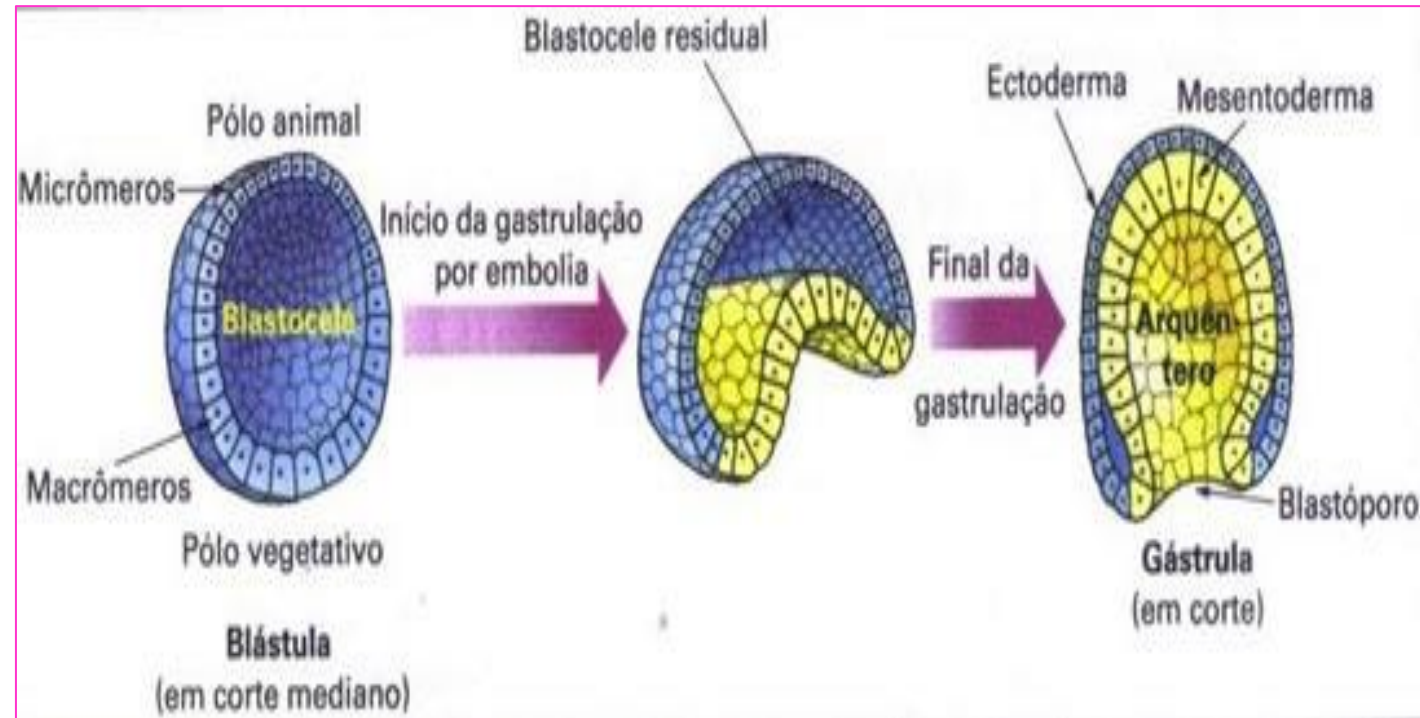


Embrioblasto

Formação do embrião

<https://www.infoescola.com/biologia/blastula/>

Gastrulação:



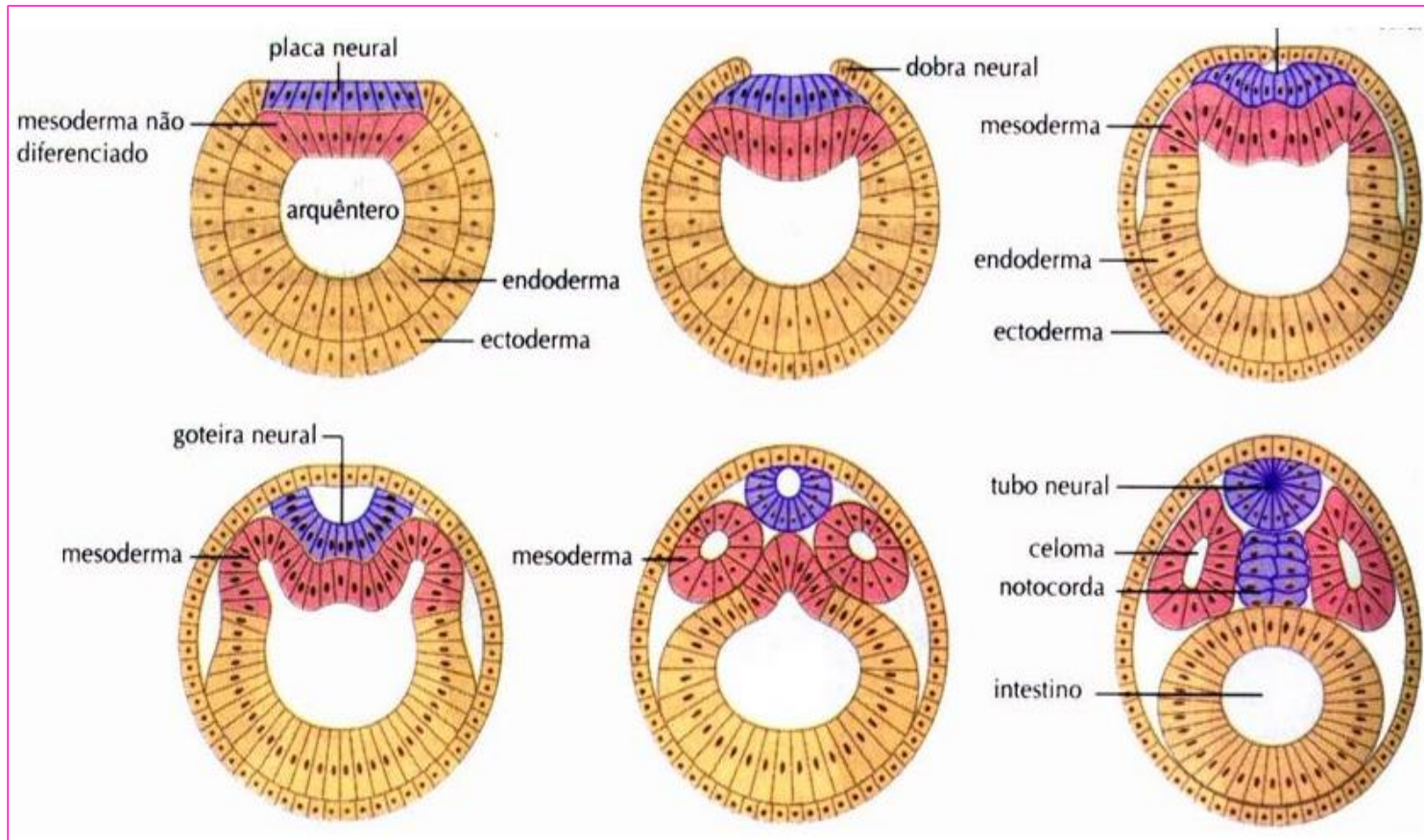
Arquêntero: Surge o intestino primitivo

Boca - Protostômios - Platelmintos, anelídeos...

Blastóporo:

Ânus - Deuterostômios - Equinodermos e cordados

- Neurulação: Inicia a formação do sistema nervoso do animal.



Tubo Neural

Sistema Nervoso Central

Celoma:

Cavidade Corporal Limitada só pela Mesoderme

Notocorda:

Substituída pela Coluna Vertebral

Organogênese: Ocorrerá a formação de todos os órgãos

Durante a gastrulação já ocorreu a formação dos folhetos Embrionários.

- ECTODERME

- ENDODERME

- MESODERME

DIBLÁSTICOS: Dois Folhetos Embrionários - **Cnidários**

TRIBLÁSTICOS: Três Folhetos Embrionários – **Platelmintos, Anelídeos...**

Insira aqui as referências do material utilizado

ECTODERME	ENDODERME	MESODERME
Sistema Nervoso	Revestimento do Trato Digestório	Tecido Muscular
Epiderme e Anexos	Revestimento do Sistema Respiratório	Derme
Gl. Sudoríparas e Sebáceas	Revestimento do Sistema Reprodutivo, Uretra e Bexiga	Tecido Ósseo
Córnea e Cristalino – Olhos	Fígado, Pâncreas, Timo, Tireóide e Paratireóide	Sistema Reprodutor
Revestimento – Boca, ânus, Vagina e Fossas Nasais		Sistema Circulatório

OBRIGADO

Prof. Andre
Biologia