

# Relações Ecológicas

**Prof. Alison**  
Biologia

# Relações Ecológicas

## Relações Intra-específicas Desarmônicas

**I) Competição Intra-específica:** Ocorre entre indivíduos da mesma espécie, e é motivada por disputas por território, alimento e companheiro sexual.

Obs.: A competição é um fator que regula o tamanho da população

Podem ser por:

- Alimento;
- Território;
- Fêmeas;





# Relações Ecológicas

**II) Canibalismo:** Relação na qual um organismo se alimenta de outro da mesma espécie.

Ex: Louva-Deus; Aranha viúva negra.



# Relações Ecológicas

## Relações Interespecíficas Desarmônicas

**I) Competição Interespecífica:** Ocorre entre indivíduos de espécies diferentes. Geralmente ocorre quando duas espécies apresentam sobreposição de nichos ecológicos.

- A disputa pelo mesmo recurso ambiental é um importante fator no controle do tamanho das populações.
- Quando uma competição é muito severa uma das espécies pode ser eliminada (extinta) ou obrigada a emigrar.
- A introdução de espécies exóticas têm causado graves impactos ambientais devido ao fato dessas espécies competirem pelos mesmos recursos que espécies nativas.

# Relações Ecológicas

## 6) Relações Interespecíficas Desarmônicas

**II) Predatismo:** Relação mantida por indivíduos de espécies diferentes, na qual um organismo captura e mata outro para se alimentar.



# Relações Ecológicas

## 6) Relações Interespecíficas Desarmônicas

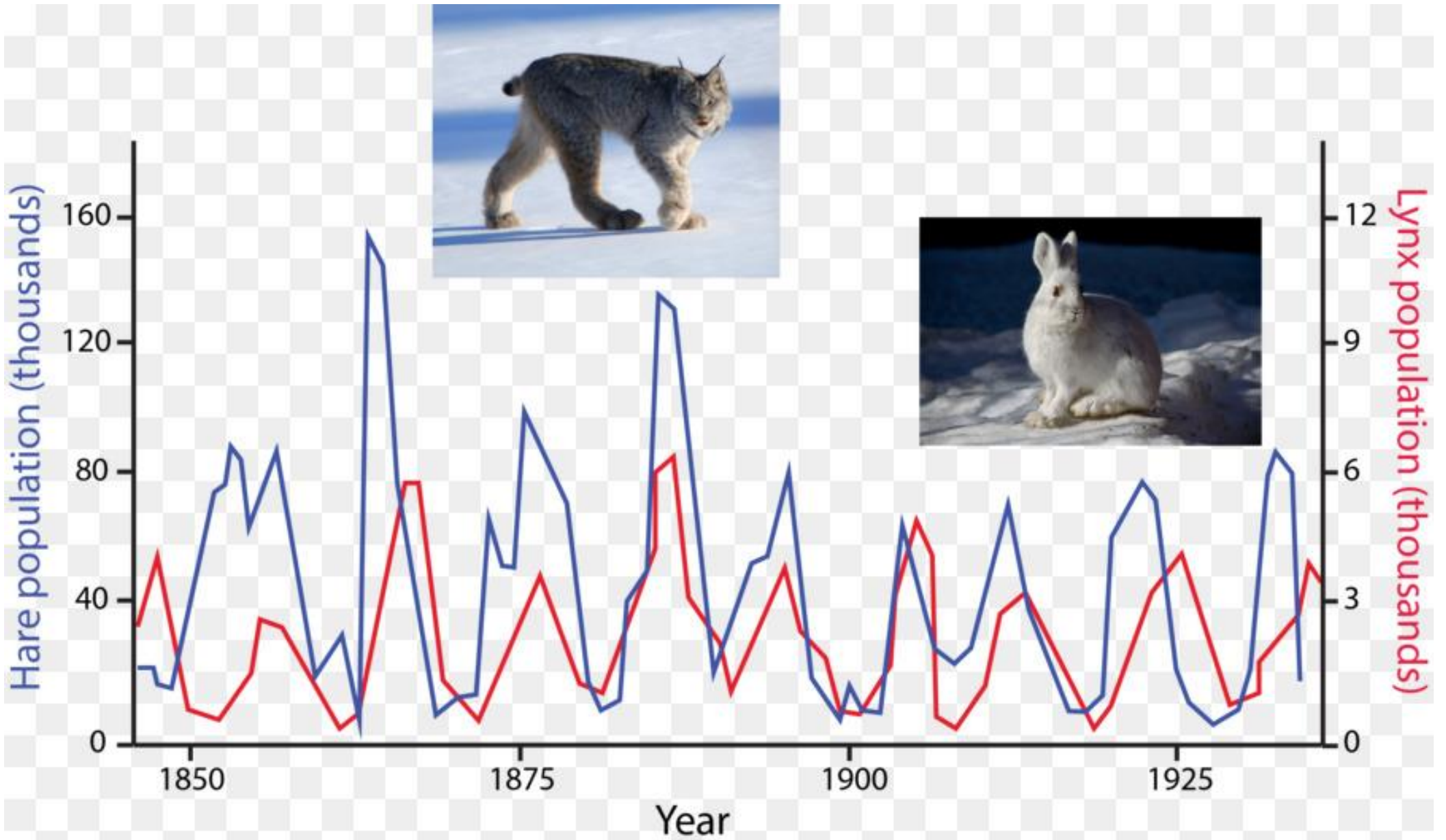
### II) Predatismo:



Predatismo Percevejo e formigas



Predatismo Aranha e Abelha



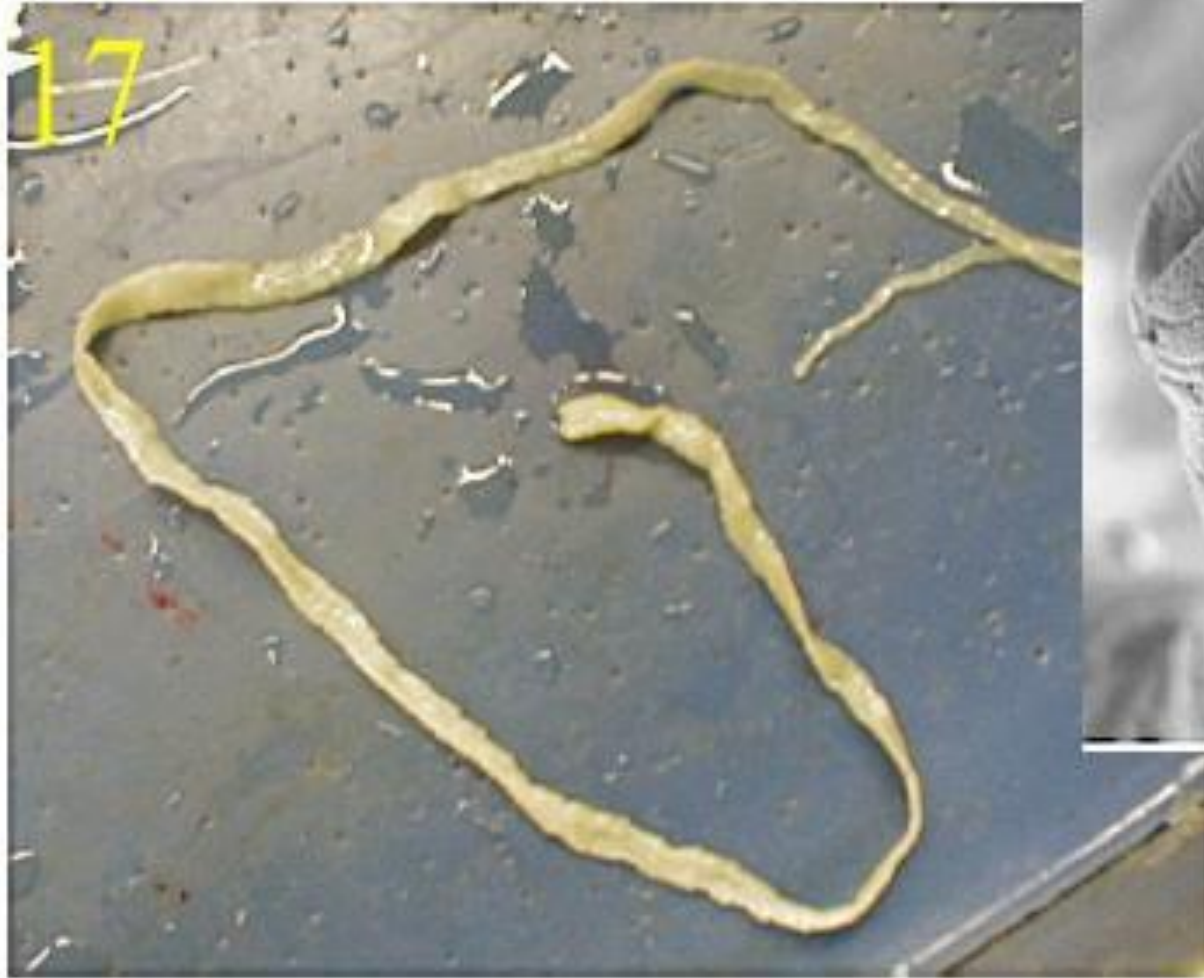


## 6) Relações Interspecíficas Desarmônicas

**III) Parasitismo:** Relação na qual uma das espécies, o parasita, obtêm nutrientes e moradia no corpo de indivíduos vivos da espécie hospedeira.

**Endoparasitismo:** O parasita vive no interior do corpo do hospedeiro.

Ex: lombriga e o homem.



*Taenia*

# Relações Ecológicas

## 6) Relações Interespecíficas Desarmônicas

**III) Parasitismo:** Relação na qual uma das espécies, o parasita, obtêm nutrientes e moradia no corpo de indivíduos vivos da espécie hospedeira.

**Ectoparasitismo:** Quando o parasita vive na superfície do hospedeiro.

Ex: Piolho e homem.



Carrapato



## 6) Relações Interespecíficas Desarmônicas

**Holoparasita:** Planta parasita que obtém seiva bruta e elaborada as custas da planta hospedeira. Ex: Cipó-chumbo.



## 6) Relações Interespecíficas Desarmônicas

**Hemiparasita:** Planta parasita que obtém somente seiva bruta as custas da planta hospedeira. Ex: Erva de passarinho.



- O parasitismo é fator regulador do tamanho de uma população.
- Geralmente os parasitas não matam os hospedeiros, pois dependem destes para sobreviverem.

# Relações Ecológicas

## 6) Relações Interespecíficas Desarmônicas

**IV) Amensalismo:** Também chamado de antibiose, uma espécie denominada inibidora libera substâncias que impedem o crescimento e a reprodução de outra denominada amensal.

Ex: Eucalipto e manga



# Relações Ecológicas

## 6) Relações Interespecíficas Desarmônicas

**IV) Amensalismo:** Também chamado de antibiose, uma espécie denominada inibidora libera substâncias que impedem o crescimento e a reprodução de outra denominada amensal.

Ex: Maré vermelha



## 6) Relações Interespecíficas Desarmônicas

**IV) Amensalismo:** Também chamado de antibiose, uma espécie denominada inibidora libera substâncias que impedem o crescimento e a reprodução de outra denominada amensal.

Ex: Antibióticos





## 6) Relações Interespecíficas Desarmônicas

**V) Esclavagismo:** Uma espécie se beneficia do trabalho de outra.

Ex: Chupim.

Essa espécie de pássaro bota seus ovos no ninho de outras espécies, que passa a chocá-los até a eclosão.

Pássaro Chupim



**OBRIGADO!**