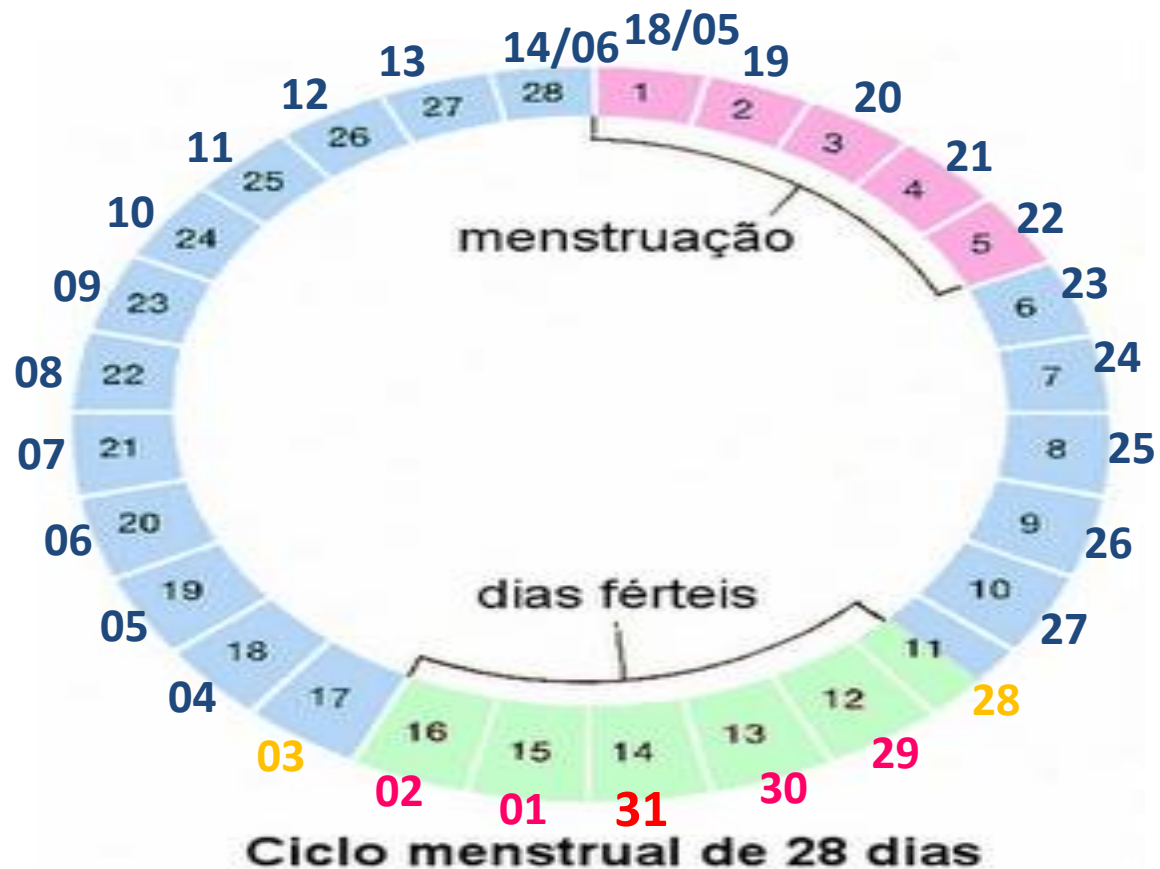


# CICLO MENSTRUAL

**Prof. André**  
**Biologia**

**Ciclo Menstrual Padrão Mulher :** 28 dias

**Período Fértil:** 14º dia



**bs:** Ciclos de 32 dias

- Provável dia fértil será?

**Nº De Dias - 14** → 32 dias - 14

18º dia do ciclo

## Controle do Ciclo Menstrual

Controle Hormonal

♂ - Espermatogênese

**FSH – FOLÍCULO ESTIMULANTE:** Adenohipófise

L ♀ - Estimula Liberação De Estrogênio

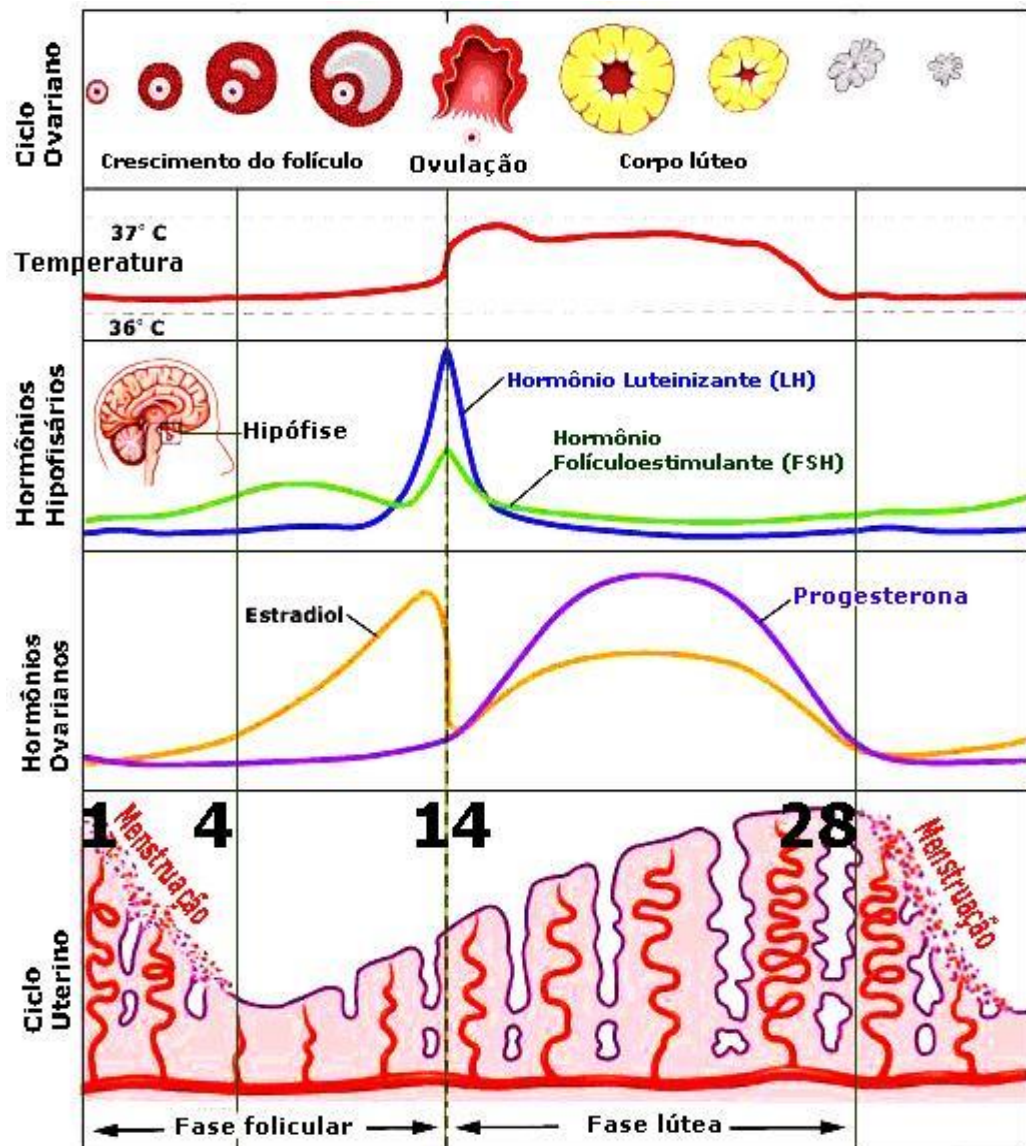
- Estimula Folículos Ovarianos

**LH - LUTEINIZANTE** Adenohipófise

♂ - Produção de Testosterona

L ♀ - Promove a Ovocitação ( Ovulação)

# GRÁFICO DE HORMÔNIOS – CICLO MENSTRUAL

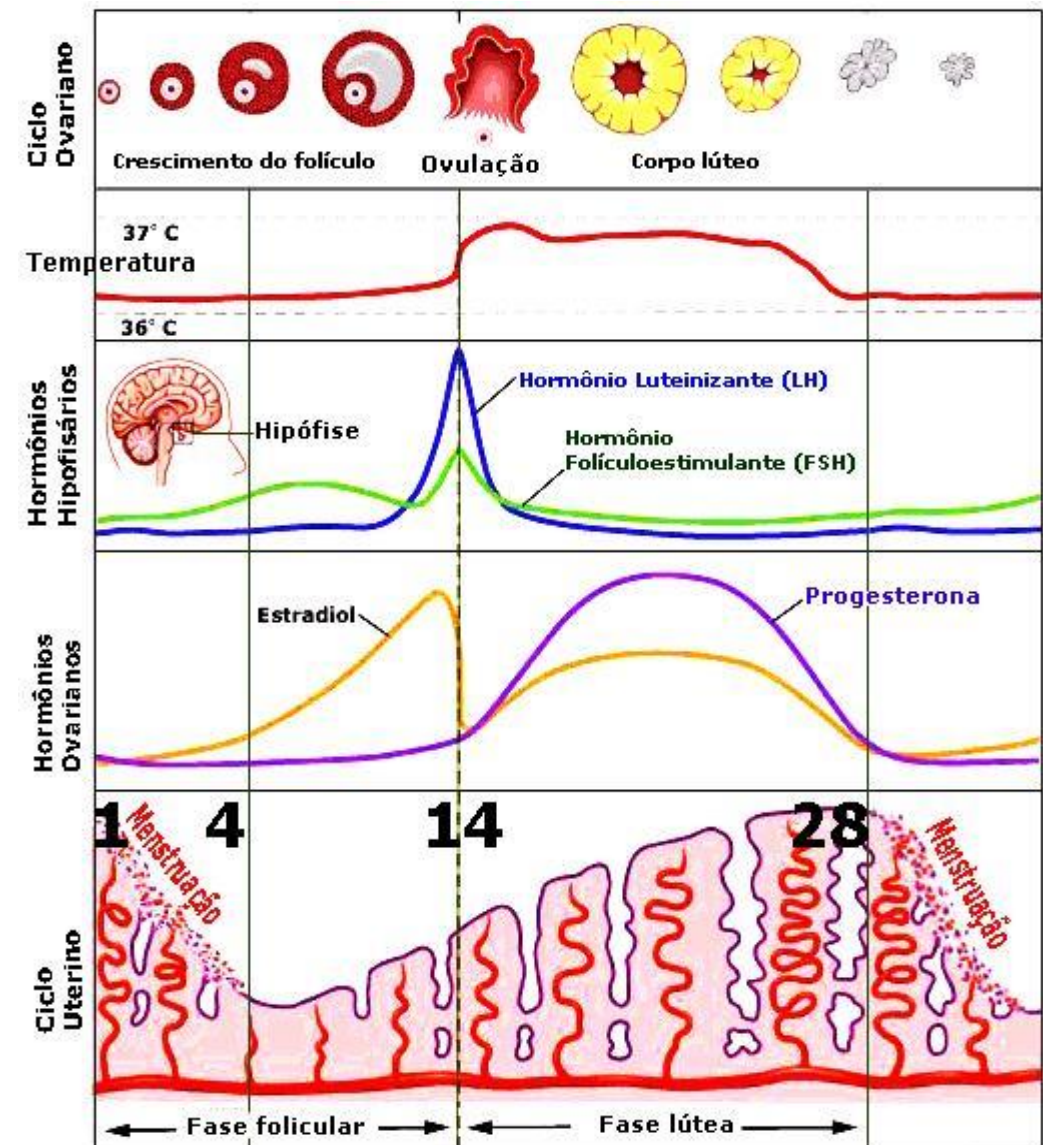


## FASES DO CICLO:

- FASE FOLICULAR - PROLIFERATIVA
- FASE OVULATÓRIA
- FASE SECRETÓRIA - LÚTEA
- FASE MENSTRUAL

## 1- FASE FOLICULAR - PROLIFERATIVA

- 1º Dia – Da Menstruação
- ↑ a Liberação de FSH Pela Adenohipófise
- Estimular os Folículos Ovarianos Nos Ovários
- Liberação Também De Estrogênio
- Estrogênio ↑ - Estimula Liberação de LH
- LH – 14º DIA - OVULAÇÃO

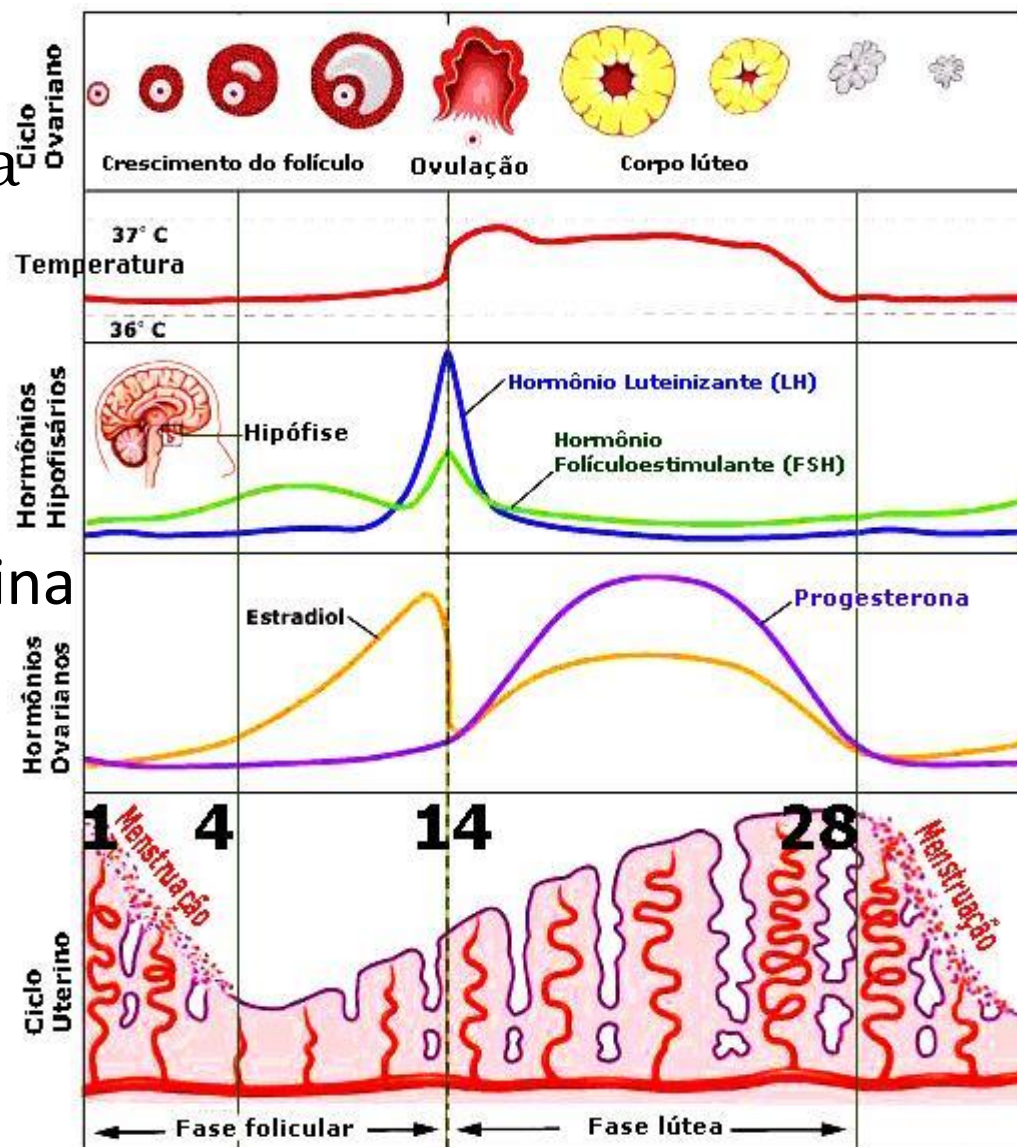


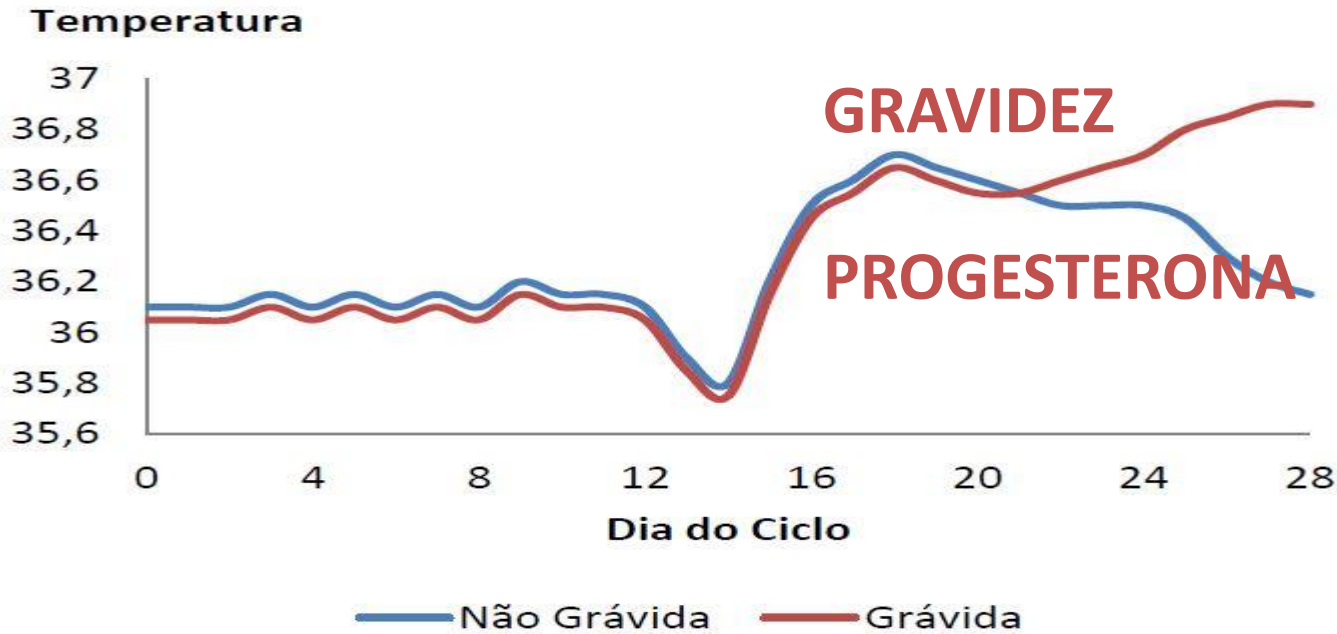


- O  $\uparrow$  do LH leva  $\downarrow$  Estrogênio e  $\uparrow$  progesterona
- Progesterona – Engrossa o Endométrio

## 2- FASE OVULATÓRIA :

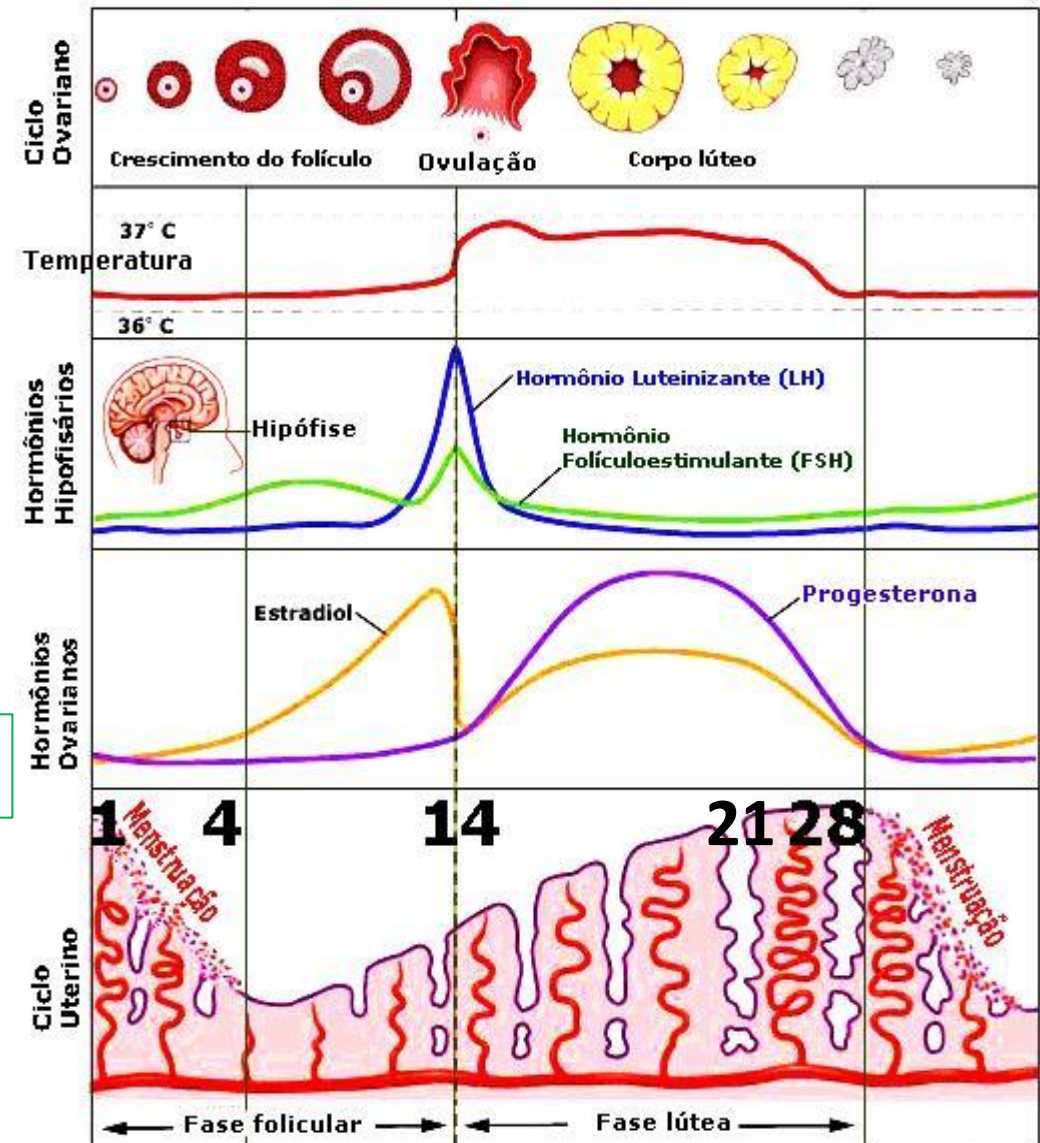
- Período Fértil - Ovócito II Liberado na Tuba Uterina
- Se Não Ocorrer Fecundação – Folículo Regrid e Forma o Corpo Albicans.
- Se Ocorrer Fecundação – Ovócito II  $\rightarrow$  Óvulo





└ Sem Gravidez: ↓ Progesterona - Menstruação

└ Gravidez: Mantêm Alta de Progesterona



## HCG – GONADOTROFINA CORIÔNICA

- FORMADO A PARTIR DA PLACENTA

- **FUNÇÃO:** MANTER CORPO LÚTEO ATIVO – PRODUZINDO PROGESTERONA  
ESTROGÊNIO



HCG – TESTE DE GRAVIDEZ



# PÍLULAS ANTICONCEPCIONAIS: HORMÔNIOS PROGESTERONA E ESTROGÊNIO

- 21 COMPRIMIDOS.

