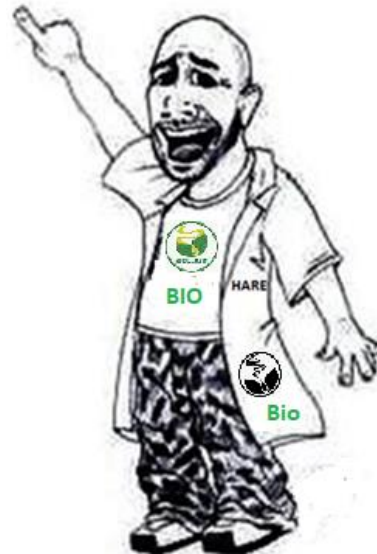


SANGUE

COMPONENTES E FUNÇÃO DO SANGUE

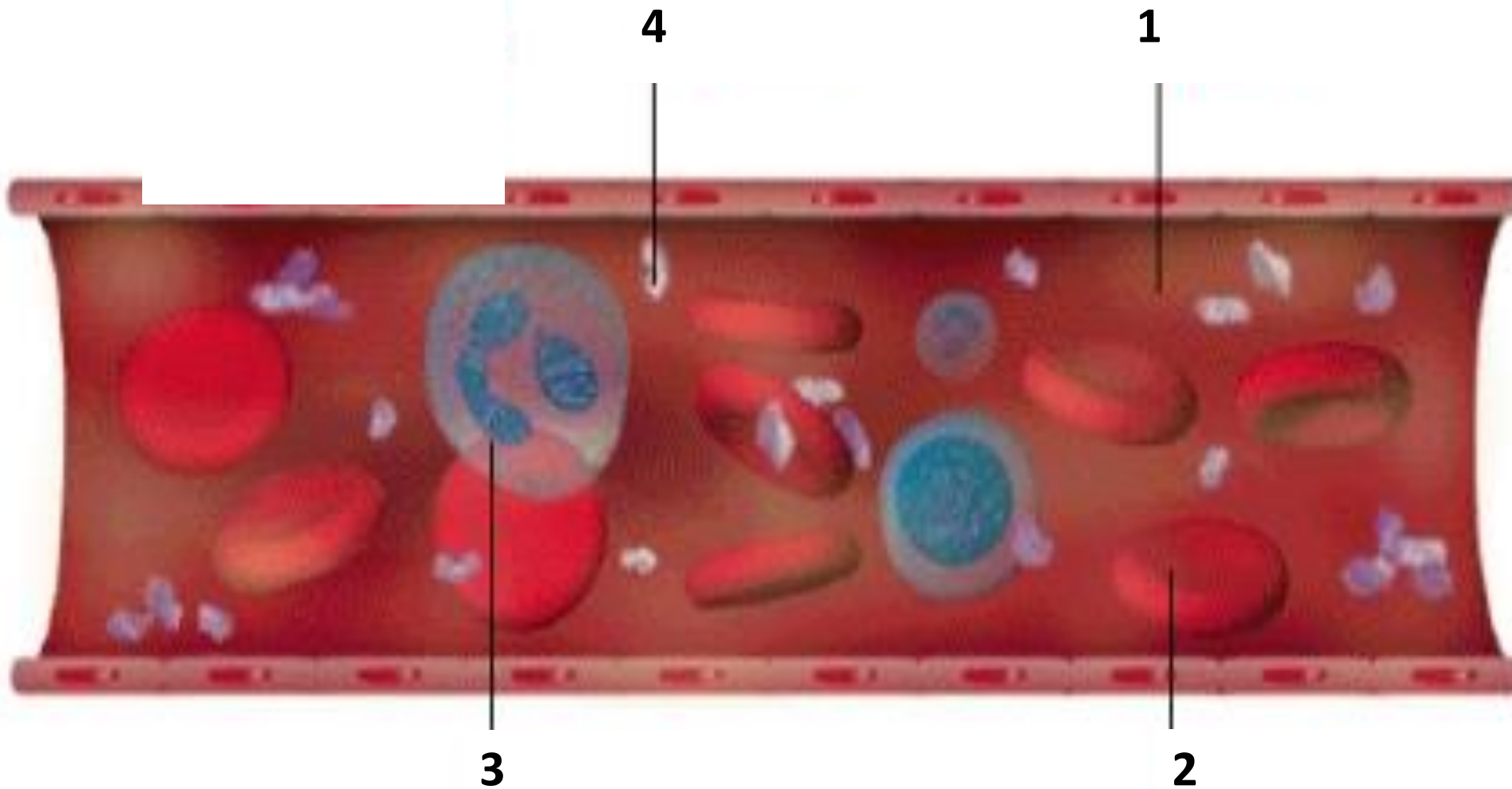
APOSTILA VII - MÓDULO 39



COMPONENTES E FUNÇÃO DO SANGUE (SANGUE)

Prof. Hare
BIOLOGIA

SANGUE



SANGUE

Plasma

Elementos
Figurados

- Hemácias
- Leucócitos
- Plaquetas

TECIDO SANGUÍNEO



→ **ÁGUA ? +90 %**

55 %

- 1 %

44 %

TECIDO SANGUÍNEO

ELEMENTOS FIGURADOS

HEMÁCIAS
(ERITRÓCITOS)
(glóbulos vermelhos)

Transportam gases

função?

O₂ oxiemoglobina

CO₂ carboemoglobina

CO carboxiemoglobina

LEUCÓCITOS

(GLÓBULOS BRANCOS)

Defesa



FAGOCITOSE

PROD. ANTICORPOS

(fragmentos de megacariócitos)

PLAQUETAS
(TROMBÓCITOS)

Coagulação

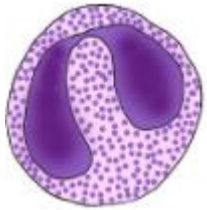


FÍSICA (obstrução por plaquetas)

QUÍMICA (liberação de fatores da coagulação)

LEUCÓCITOS

GRANULÓCITOS



Acidófilo
(eusinófilo)



Neutrófilo



Basófilo

AGRANULÓCITOS



Monócito



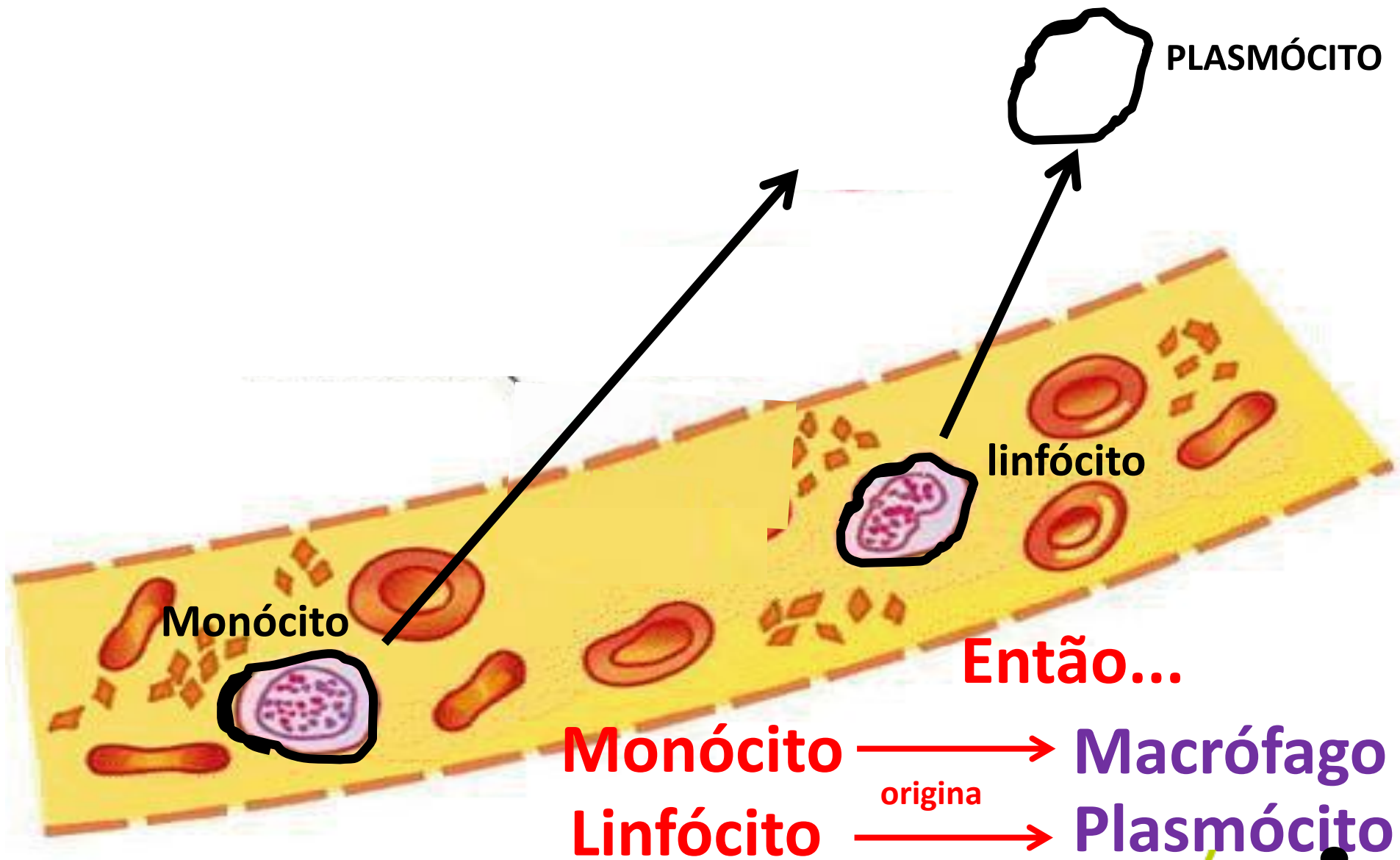
Linfócito

Além de fazer...

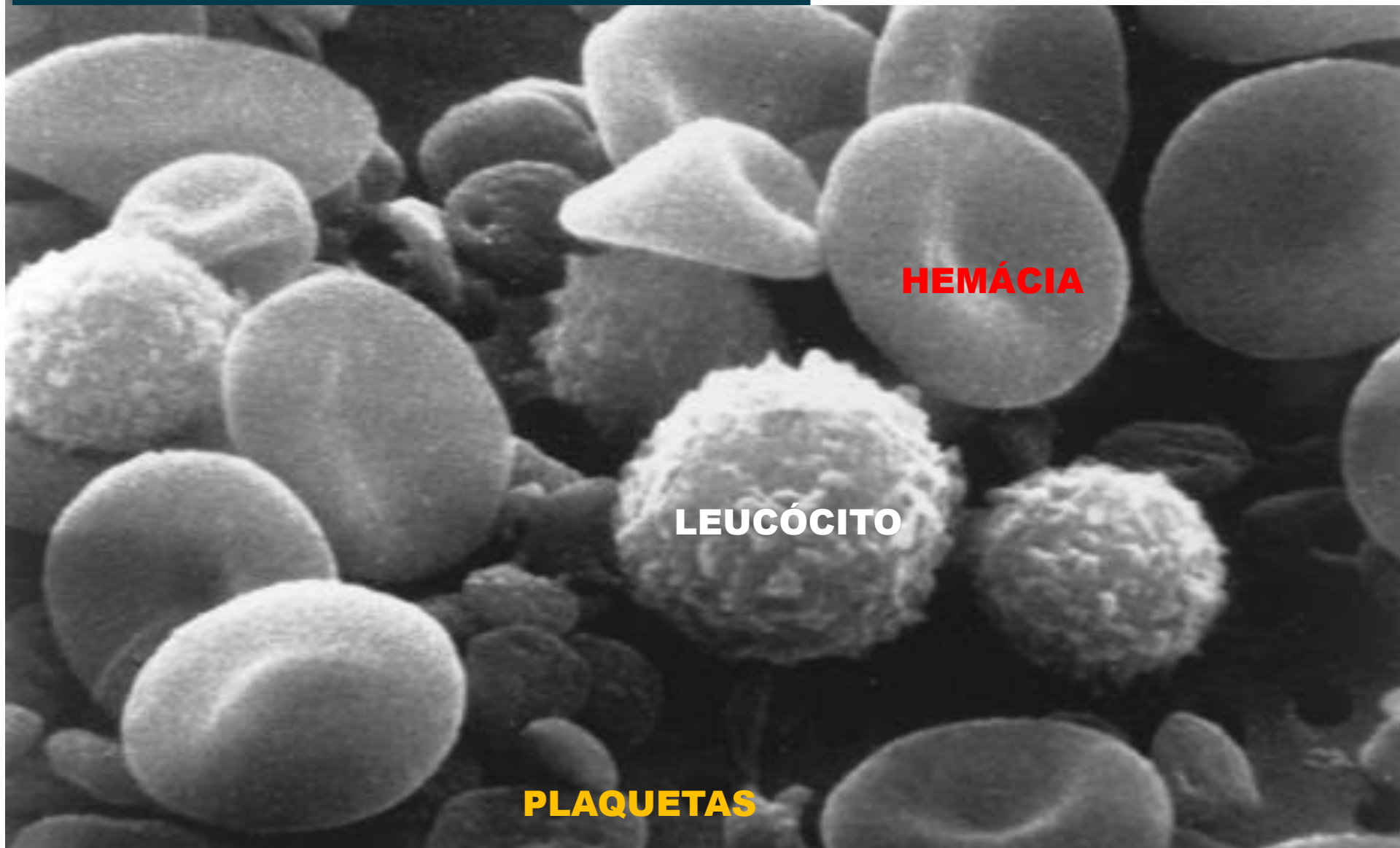
DIAPEDESE



DIAPEDESE



MICROGRAFIA – ELEMENTOS FIGURADOS



HEMÁCIA

LEUCÓCITO

PLAQUETAS

TECIDO HEMATOPOIÉTICO

- **MEDULA ÓSSEA VERMELHA**
(**Mielóide**)

- Hemácias
- Leucócitos
- Plaquetas

Infância: Todos os ossos produzem sangue.

Medula óssea vermelha

Medula óssea amarela

Adulto: Alguns ossos produzem sangue.

"OSSOS HEMATOPOIÉTICOS"

Ossos longos (extremidade)

EX: FÊMUR, ÚMERO, ULNA, TÍBIA,...

Ossos chatos

EX: CRÂNIO, ESTERNO, QUADRIL, ...

Outros (alongado)

EX: COSTELA, VÉRTEBRAS, FALANGES,...

TECIDO HEMATOPOIÉTICO

- **MEDULA ÓSSEA VERMELHA**
(Mielóide)

- Hemácias
- **Leucócitos**
- Plaquetas

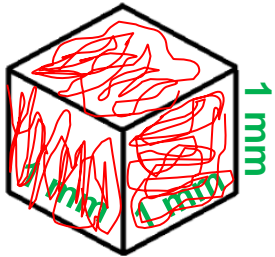
- **ÓRGÃOS LINFÓIDES**

- linfócito
- monócito

ALTERAÇÕES DAS TAXAS

- **Hemácias** **POUCA** ANEMIA
5 000 000 **MUITA** POLICITEMIA

1 mm³ de
sangue



- **Leucócitos** **POUCA** LEUCOPENIA (falta/deficiência) +- até 20.000
8 000 **MUITA** LEUCOCITOSE
EXTREMAMENTE ELEVADO: LEUCEMIA
Prox. 100.000

- **Plaquetas** **POUCA** (Plaquetopenia)
300 000 **MUITA** TROMBOCITOPENIA
HIPERPLAQUETOSE
(TROMBOCITOSE)
(Plaquetose)