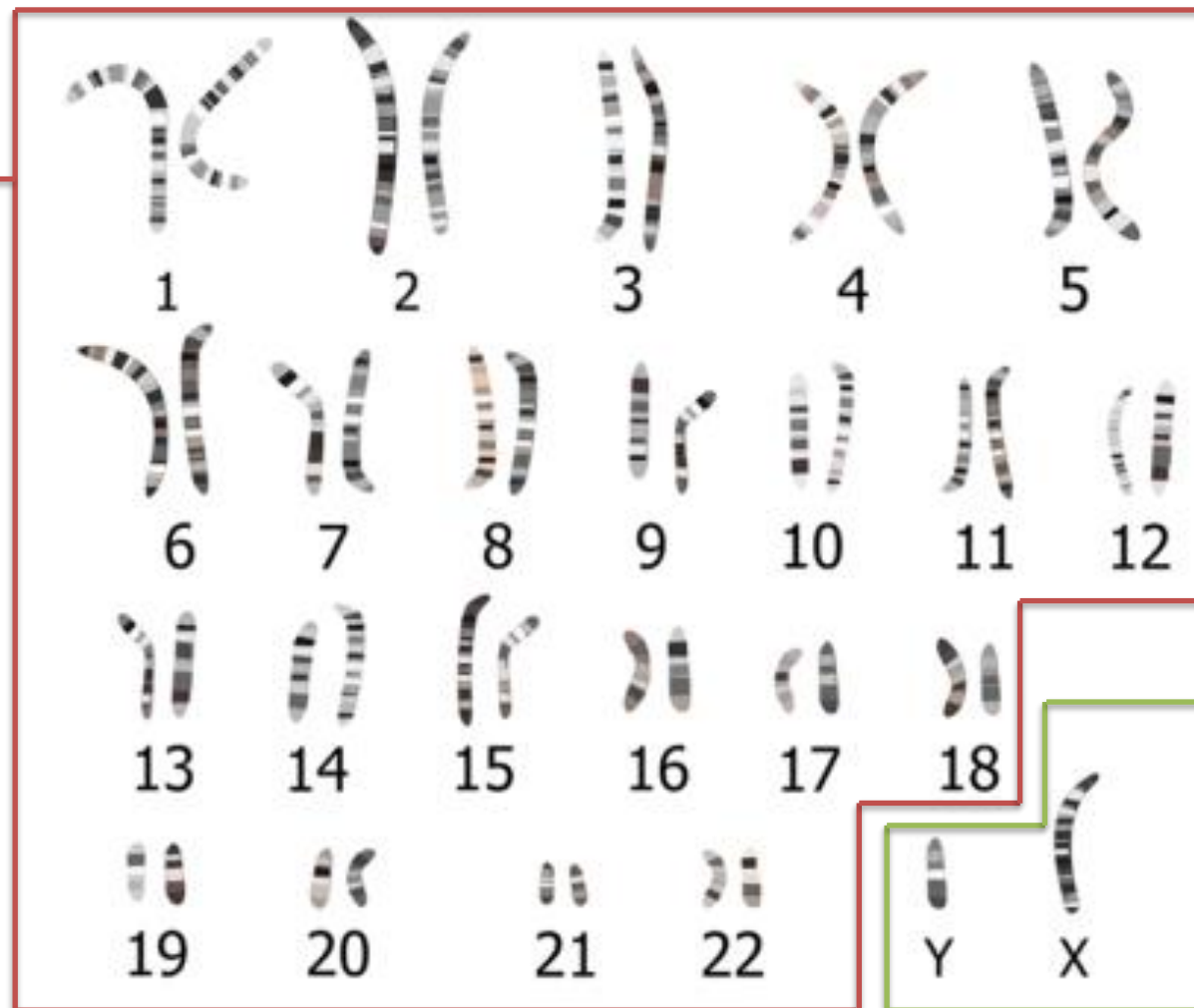


Cromossomos Sexuais e Determinação do Sexo

Prof. Alison
Biologia

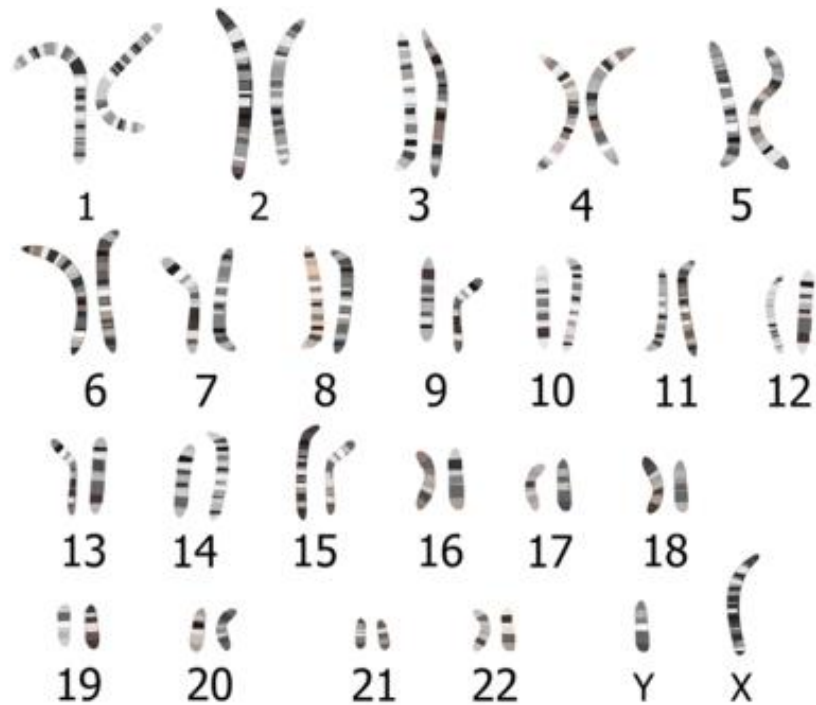
Cromossomos Sexuais

**AUTOSSOMOS
PAR 1 AO 22**

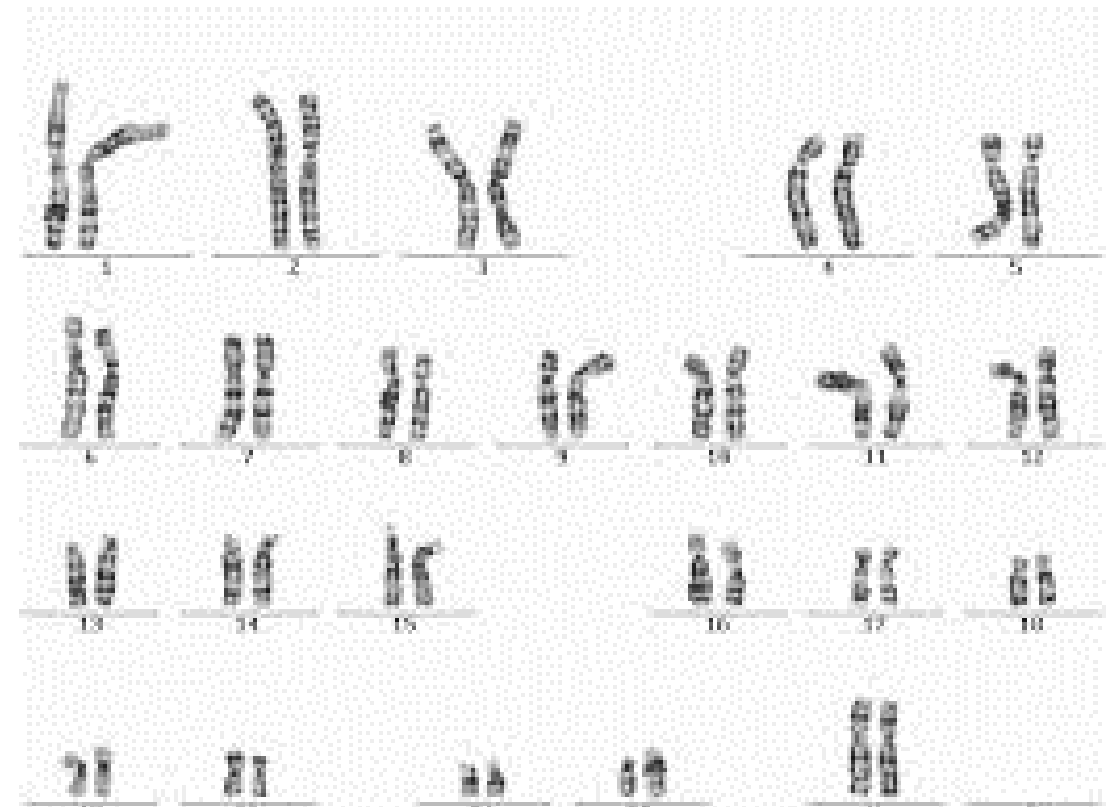


**CROMOSSOMOS
SEXUAIS
PAR 23**

Cromossomos Sexuais



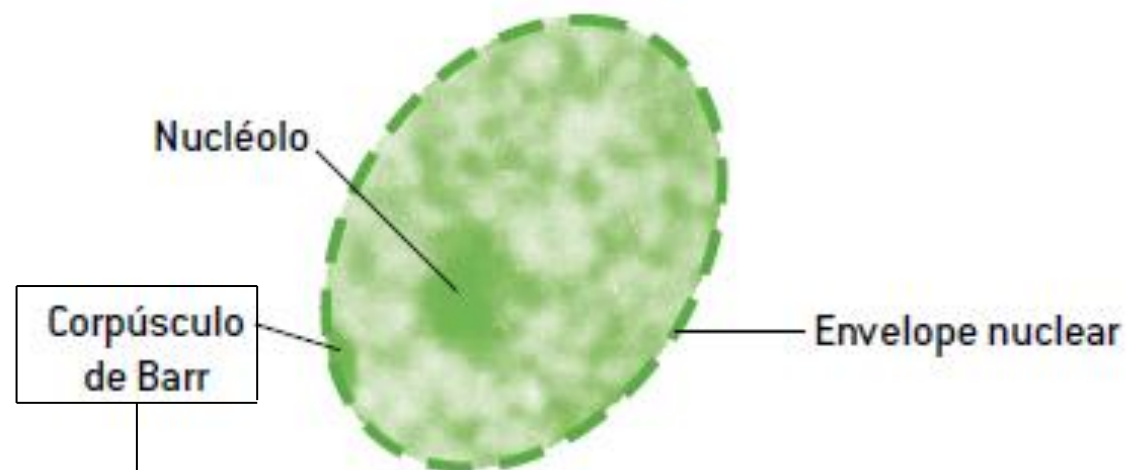
Homem = 44 autossomos + XY



Mulher = 44 autossomos + XX

Cromatina Sexual ou Corpúsculo de Barr

O Corpúsculo de Barr ou Cromatina sexual é encontrado em indivíduos do sexo feminino, genótipo XX dos genes sexuais, visível nas células somáticas durante a intérfase.

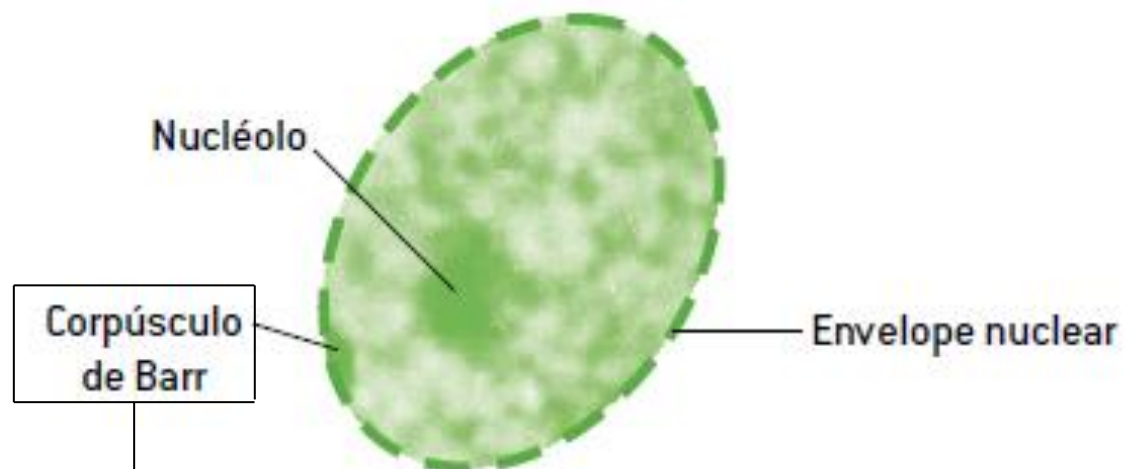


Como apenas um cromossomo X é ativo e não se condensa, conclui-se que:

Corpúsculo de Barr = número de cromossomos X – 1

Cromossomo X inativo e condensado.

Cromatina Sexual ou Corpúsculo de Barr



Cromossomo X inativo e condensado.

Como apenas um cromossomo X é ativo e não se condensa, conclui-se que:

Corpúsculo de Barr = número de cromossomos X - 1

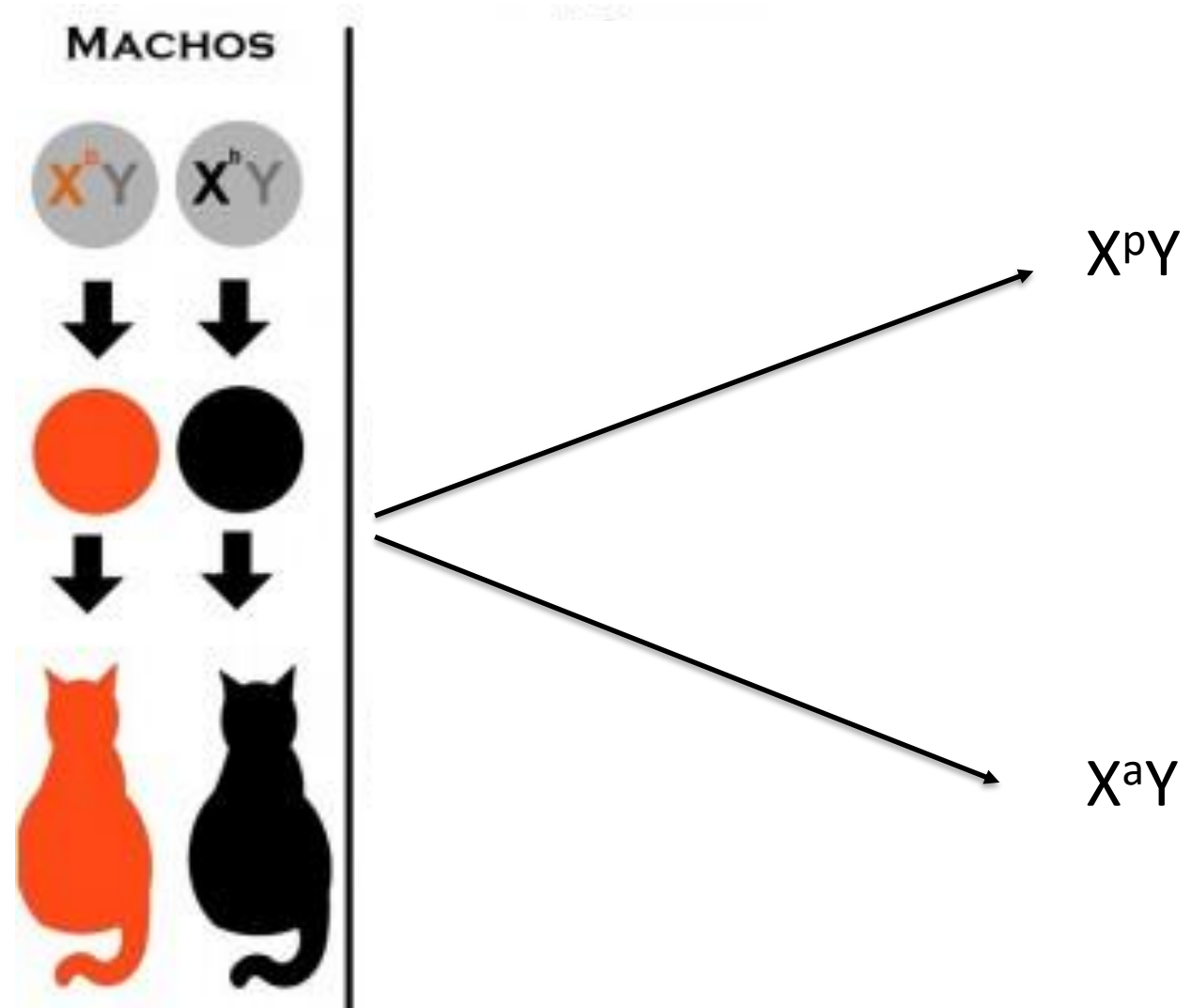
Homem = 44 A + XY

Corpúsculo de Barr = $1 - 1 = \text{zero}$

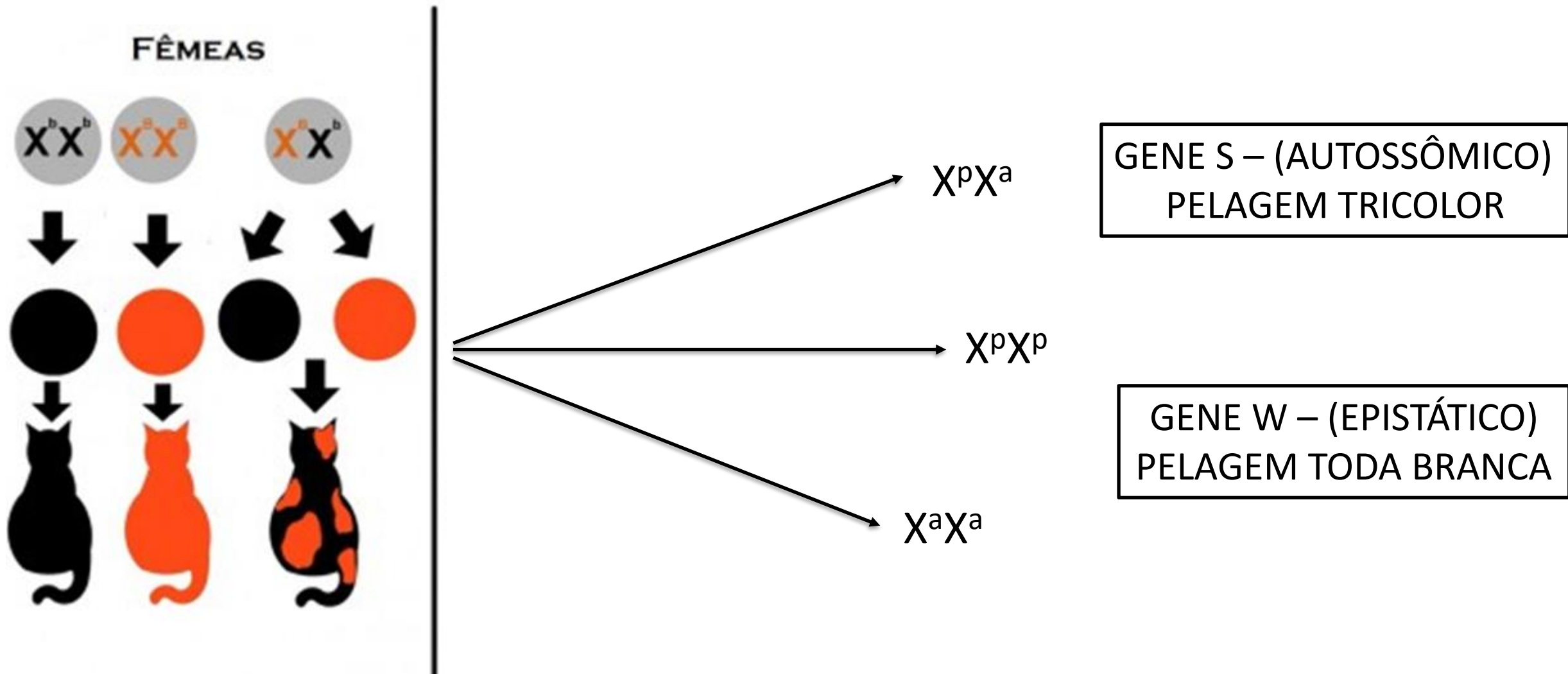
Mulher = 44 A + XX

Corpúsculo de Barr = $2 - 1 = 1$

Cromatina Sexual ou Corpúsculo de Barr



Cromatina Sexual ou Corpúsculo de Barr



Cromatina Sexual ou Corpúsculo de Barr

X^pY



X^aY



Cromatina Sexual ou Corpúsculo de Barr

X^pX^a



X^pX^p



X^aX^a



Cromatina Sexual ou Corpúsculo de Barr

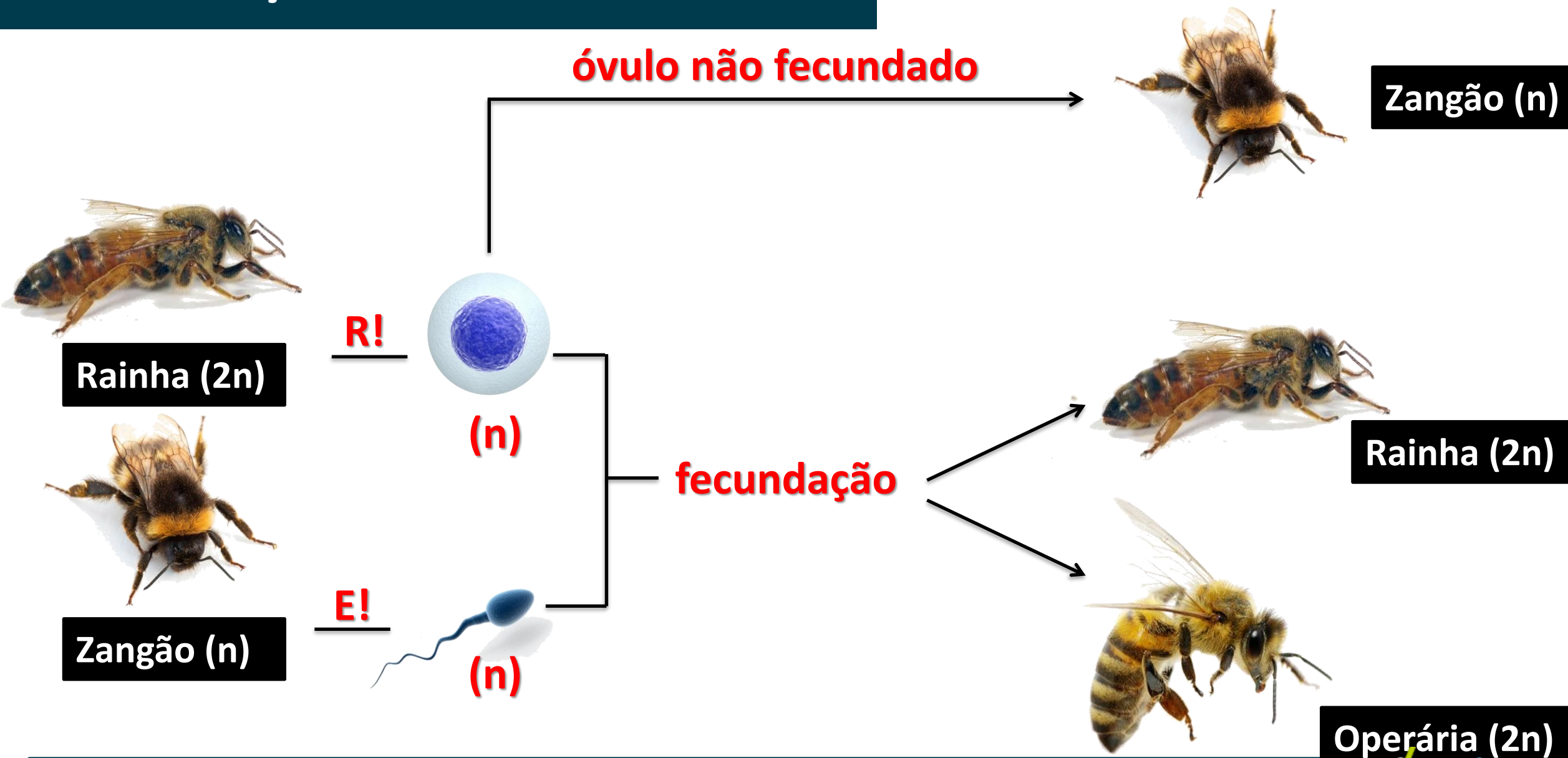
X^pX^{Ss}



X^pX^{Sw}



Determinação do Sexo em abelhas



Zangão (n)

Rainha (2n)

Zangão (n)

Rainha (2n)

Operária (2n)

Sistemas Sexuais

	♂	♀	Sexo homogamético	Sexo heterogamético	Exemplos
Sistema XY					
Sistema XO					
Sistema ZW					
Sistema ZO					

OBRIGADO!