

# Democracia e cidadania no Brasil: aspectos gerais

Dudu  
Sociologia

# Democracia e cidadania:

---

➔ Democracia e cidadania são temas correlatos



# Primeiros passos:

- ➔ Primeiro debate básico se faz sobre a questão da escravidão
- ➔ Constituição de 1891: princípios liberais e representativos
- ➔ Problemáticas em torno da questão eleitoral e suas assimetrias



# República:

- ➔ Estrutura social baseada no latifúndio agroexportador
- ➔ Novas forças sociais surgem com a industrialização
- ➔ Debate democrático ganha força a partir de 1945



# Anos 1960:

- ➔ Disputas políticas não mantêm os marcos da democracia representativa



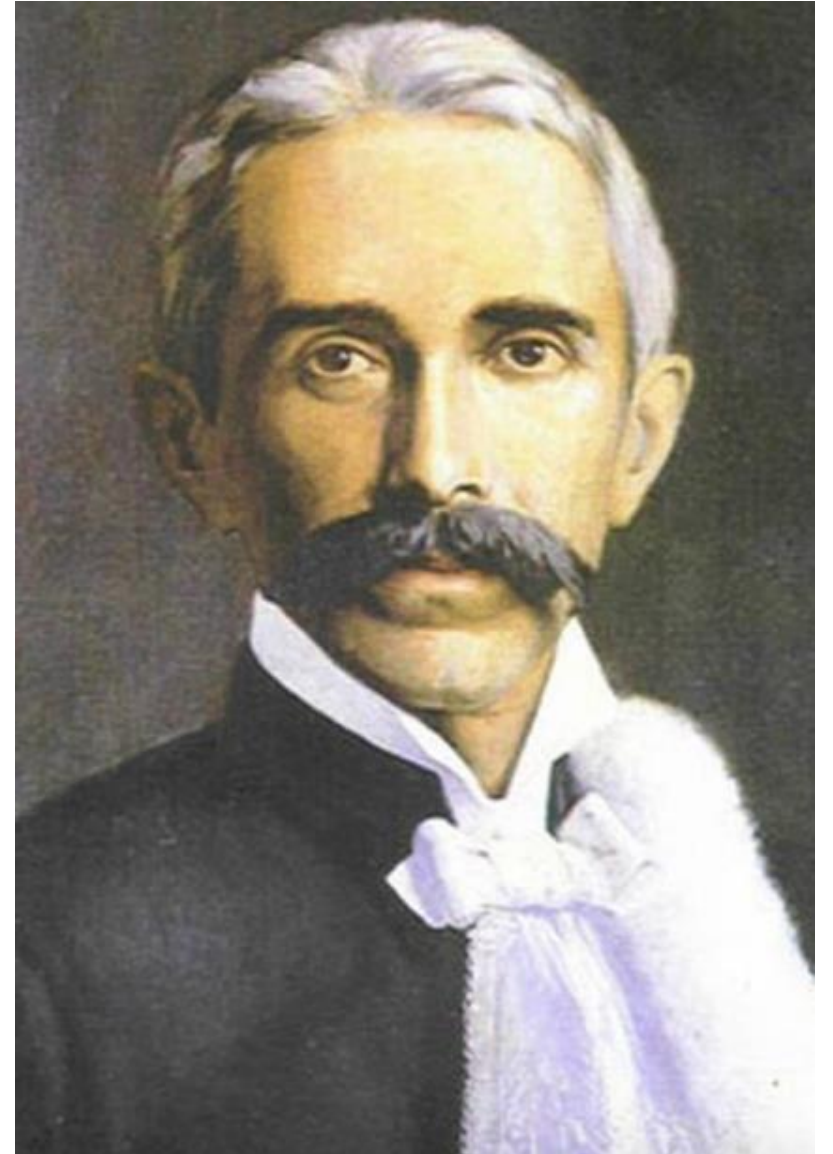
# Redemocratização:

- ➔ Mecanismos formais da democracia são restabelecidos apenas com a Constituição de 1988



## Questão étnica:

- ➔ Nina Rodrigues: defesa do ideal de superioridade dos europeus
- ➔ Gilberto Freyre e o conceito de democracia racial
- ➔ Florestan Fernandes e o mito da democracia racial



## Exercício:

---

Observando o parágrafo abaixo e as afirmações que se seguem, seria correto dizer que

Em Casa Grande & Senzala Gilberto Freyre refuta as teses que atribuem o “atraso” da sociedade brasileira à miscigenação, o que é por muitos considerado um ponto de vista inovador.



## Exercício:

---

- I. Suas concepções podem assim mesmo ser consideradas conservadoras por enfatizar a harmonia das relações entre as etnias constitutivas da sociedade brasileiras, sobretudo entre brancos e negros.
- II. Freyre faz, no livro citado acima, um elogio à colonização portuguesa no Brasil. Decorrem desse fato as críticas que recebe por parte daqueles que vêm justamente no tipo de colonização que tivemos a origem do atraso nacional.

## Exercício:

---

III. Adotando pontos de vista e procedimentos muito distintos em relação aos de Freyre, Florestan Fernandes foi um dos autores que, na busca de explicações para aspectos da sociedade brasileira, enfatizou muito mais as mudanças sociais do que equilíbrio.

IV. O principal ponto de convergência entre Freyre e Florestan é que com a progressiva industrialização da sociedade brasileira os negros não ocupam, necessariamente, um lugar marginal.

## Exercício:

---

- a) Todas as afirmativas estão corretas.
- b) Apenas as afirmativas I e III estão corretas.
- c) Apenas as afirmativas II e III estão corretas.
- d) Apenas as afirmativas III e IV estão corretas.
- e) Apenas a afirmativa I está correta.

# Questão indígena:

- ➔ 1910 – Criação do SPI: Serviço de Proteção ao Índio
- ➔ Vargas e o projeto de “marcha para o Oeste”
- ➔ Regime Militar: extinção do SPI e criação da Funai



## Exercício:

---

Em 2008, o Supremo Tribunal Federal brasileiro discutiu a demarcação contínua da Reserva Raposa Serra do Sol, em Roraima. Fortes críticas à permissão da demarcação (como ilustrado pelos textos anteriores) revelam valores e formas de pensamento de setores da sociedade brasileira.

Sobre esta polêmica, considere as seguintes afirmativas.

## Exercício:

- I. Este processo de disputa atesta a dificuldade, ainda nos dias atuais, da efetivação dos direitos de etnias indígenas em meio aos interesses de proprietários de terra.
- II. Embora contrárias à demarcação, as críticas expostas nos textos estão livres do sentimento de superioridade cultural pelos não índios.
- III. As polêmicas são causadas pelas debilidades culturais das etnias indígenas, que não lhes permitem integrar-se de forma harmoniosa ao Estado brasileiro.
- IV. O argumento segundo o qual se deve “civilizar” a Amazônia demonstra que pressupostos etnocêntricos ainda se encontram presentes na sociedade brasileira.

## Exercício:

Assinale a alternativa correta.

- a) Somente as afirmativas I e III são corretas.
- b) Somente as afirmativas I e IV são corretas.
- c) Somente as afirmativas II e IV são corretas.
- d) Somente as afirmativas I, II e III são corretas.
- e) Somente as afirmativas II, III e IV são corretas.