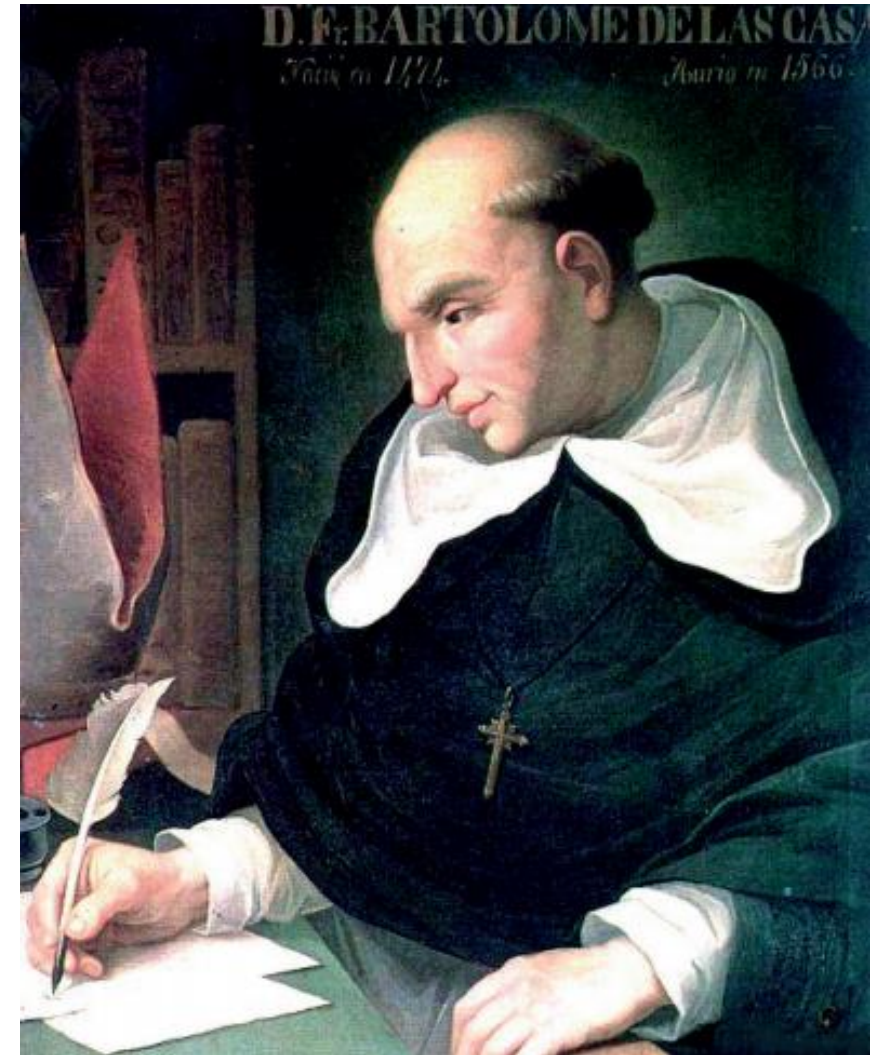


Determinismo cultural e diversidade cultural

Dudu
Sociologia

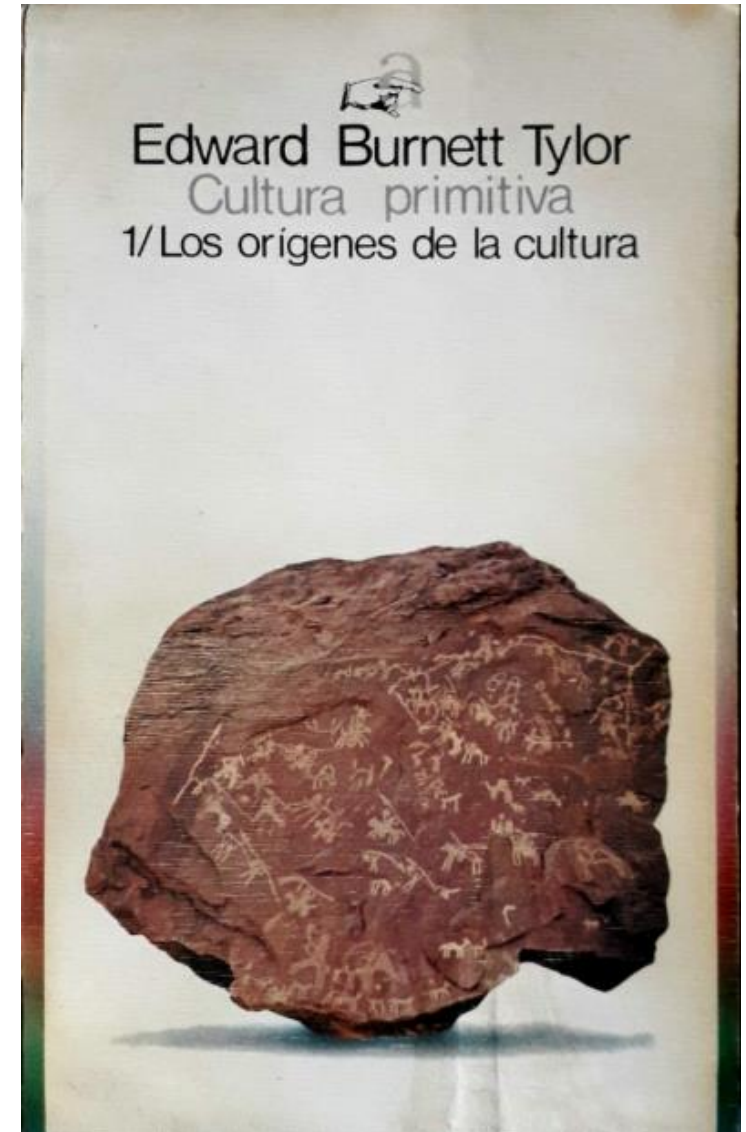
Formação da antropologia:

- ➔ Visões pré-antropológicas: colonização da América (séc. XVI)
- ➔ Análises de Hans Staden (negativa) e Bartolomeu de Las Casas (positiva)
- ➔ Antropologia (séc. XIX): desenvolvida no contexto do imperialismo



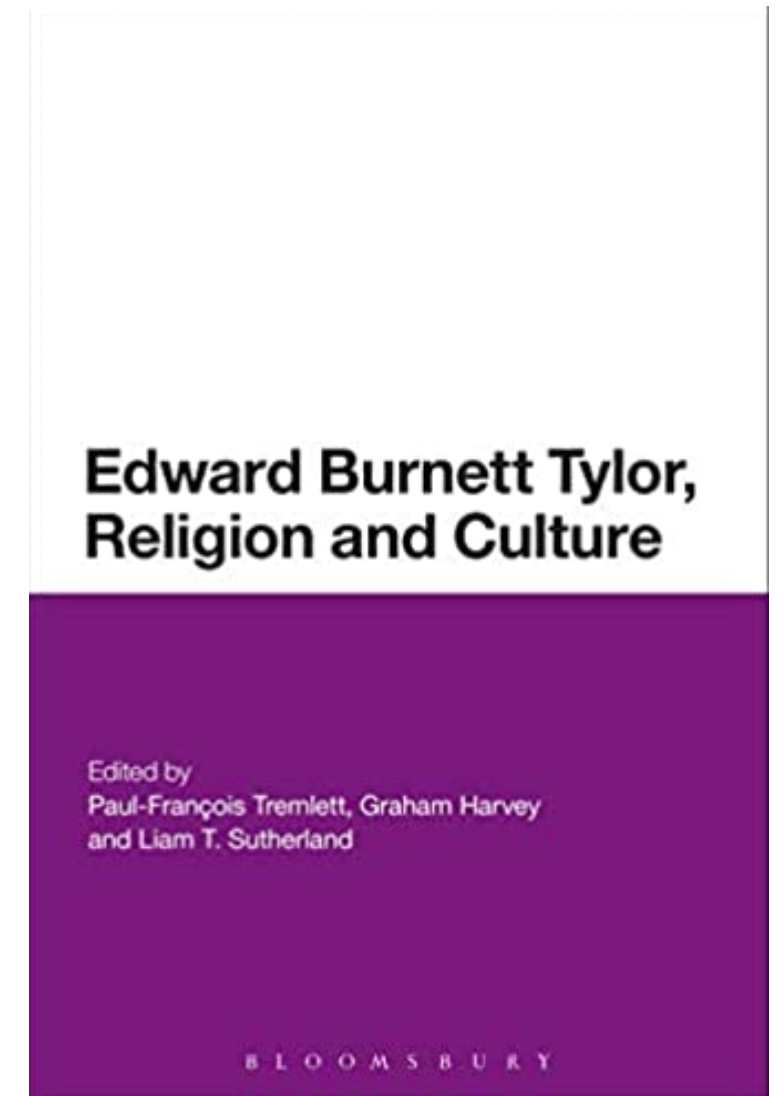
Noção de cultura para Tylor:

- ➔ Há uma cultura comum, variando seu estado de desenvolvimento
- ➔ A evolução não é biológica, mas sim cultural
- ➔ Valorização da historicidade para o entendimento de hábitos, crenças, arte, direito...



Evolucionismo para Tylor:

- ➔ Evolução dentro do campo religioso:
- ➔ 1º) Animismo: divindades ligadas a fenômenos da natureza
- ➔ 2º) Politeísmo: deuses associados ao amor, beleza, ira...
- ➔ 3º) Monoteísmo: estágio das “civilizações complexas”



Boas e o particularismo

- ➔ Foco na análise das características específicas de cada povo
- ➔ Cada grupo humano é dotado de particularidades
- ➔ Contra a concepção de Tylor de “régua da civilização”



Boas e o relativismo

- ➔ O particularismo deu base ao “relativismo cultural”
- ➔ Cultura é uma totalidade singular dotada de sentido
- ➔ Contra o determinismo físico (ambiental) e biológico



Funcionalismo:

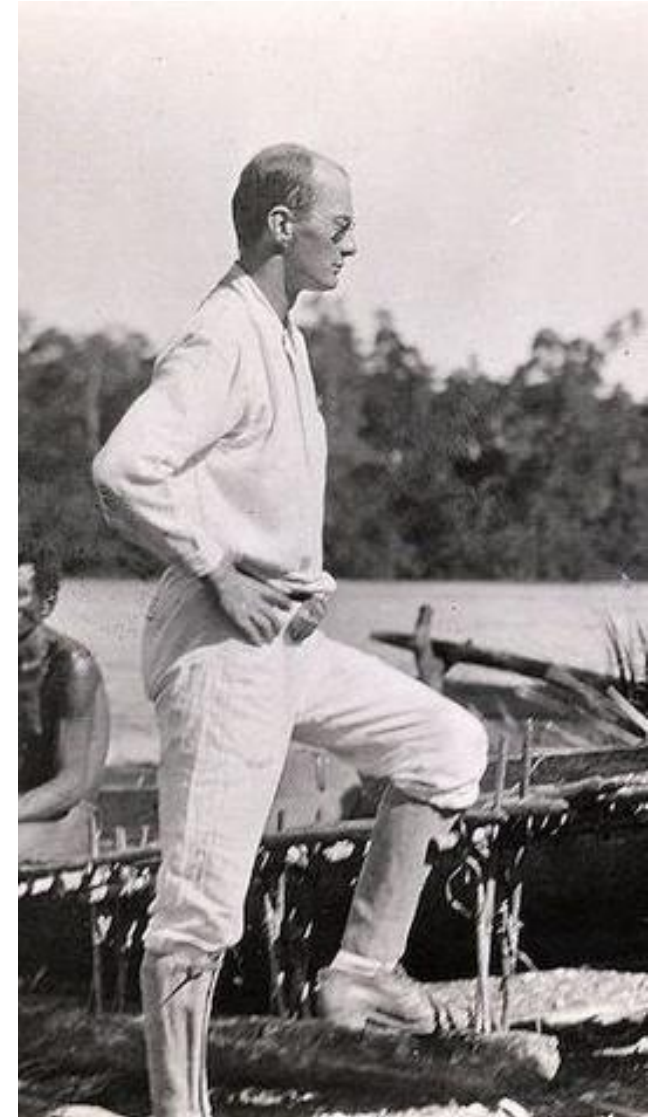
Bronislaw Malinowski (1884-1942)

- ➔ Toda cultura é harmônica em seu meio
- ➔ Sistemas culturais são marcados por uma lógica orgânica
- ➔ Cada ideia, crença ou objeto preenche certa função vital



Teoria das necessidades:

- ➔ Os imperativos culturais decorrem de exigências de sobrevivência
- ➔ Instituições são as expressões concretas das culturas
- ➔ Instituições econômicas, jurídicas, políticas, religiosas...



Observação participante:



Antropologia estrutural:

- ➔ Há elementos inconscientes no universo cultural
- ➔ Sociedades se estabelecem a partir de uma mesma estrutura
- ➔ Estrutura: substância comum aos seres humanos



Estudo concreto:

- ➔ Etnografia: estudo de várias sociedades para verificar contrastes
- ➔ Análise dos sistemas de parentesco: casamento
- ➔ Exogamia: proibição do incesto como prática estrutural inconsciente

