

# Geografia de Santa Catarina

## Aula 1: Introdução, Localização, Geologia e Relevo

**Prof. Pablo**  
Geografia

# GEOGRAFIA DE SANTA CATARINA



## GOVERNO DE **SANTA** **CATARINA**



<https://www.sc.gov.br>  
/

# DADOS GERAIS DE SANTA CATARINA





## DEPUTADOS FEDERAIS ELEITOS POR SANTA CATARINA

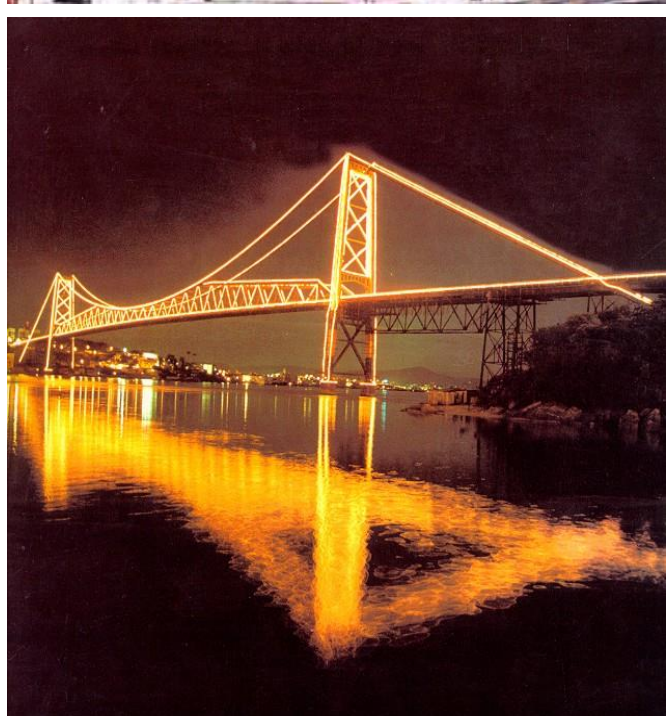


Hélio Costa (PRB) - 179.307    Daniel Freitas (PSL) - 142.571    Pedro Uczai (PT) - 115.232    Caroline de Toni (PSL) - 109.363    Geovânia de Sá (PSDB) - 101.937    Carlos Chiodini (MDB) - 97.613    Fábio Schiochet (PSL) - 87.345    Ângela Amin (PP) - 86.189



Carmen Zanotto (PPS) - 84.703    Celso Maldaner (MDB) - 80.086    Rogério Mendonça (Perinhal) - MDB - 76.925    Darci de Matos (PSD) - 68.130    Ricardo Guidi (PSD) - 61.830    Coronel Armando (PSL) - 60.069    Rodrigo Coelho (PSB) - 43.314    Gitson Marques (Novo) - 27.443





- 95.730,921 km<sup>2</sup> Km<sup>2</sup> de área;
- 450 Km de praias;
- Pouco mais de 7 milhões de habitantes;
- Capital: Florianópolis;
- Vigésimo maior estado do Brasil;
- Décimo primeiro mais populoso;
- 295 municípios;
- 1,1% do território nacional;
- 16,57% do território catarinense.

## Área da unidade territorial

**95.730,921** km<sup>2</sup>

Comparando a outros estados

No país

27°

1°

20°

[Acessar página de ranking](#)

## Área da unidade territorial



### Legenda

até	até	até	mais que
95.730,921	237.765,233	357.145,535	357.145,535
km <sup>2</sup>	km <sup>2</sup>	km <sup>2</sup>	km <sup>2</sup>

■ Dado inexistente para este município

📍 Local selecionado



Gentílico

**catarinense ou barriga-verde**

Capital

**Florianópolis**

População no último censo

**6.248.436** pessoas

Comparando a outros estados

No país

27°

1°



[Acessar página de ranking](#)

Densidade demográfica

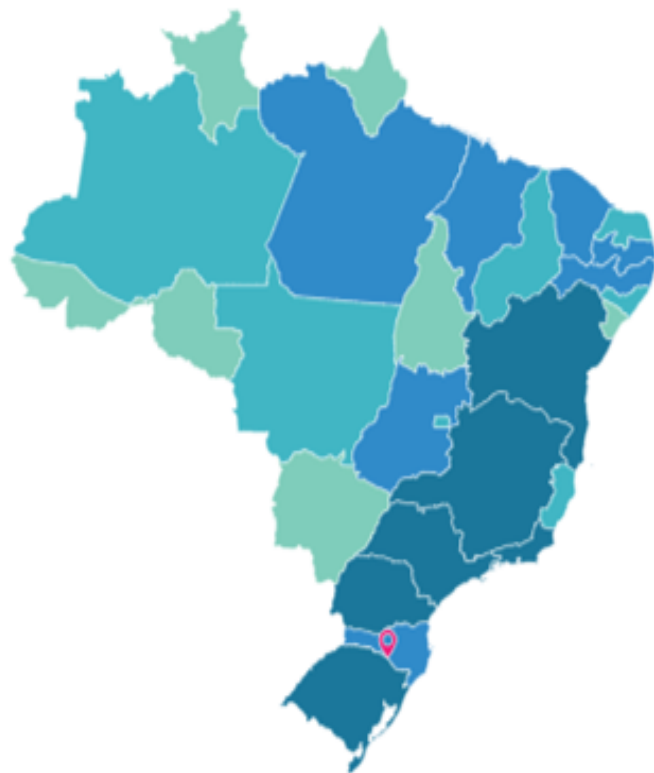
**65,27** hab/km<sup>2</sup>

Total de veículos

**5.152.615**

veículos

População no último censo



Legenda

até 2.570.160 pessoas	até 3.766.528 pessoas	até 10.444.526 pessoas	mais que 10.444.526 pessoas
-----------------------	-----------------------	------------------------	-----------------------------

Dado inexistente para este município

Local selecionado

População no último censo

**6.248.436** pessoas

Densidade demográfica

**65,27** hab/km<sup>2</sup>

Comparando a outros estados

No país

27°

1°

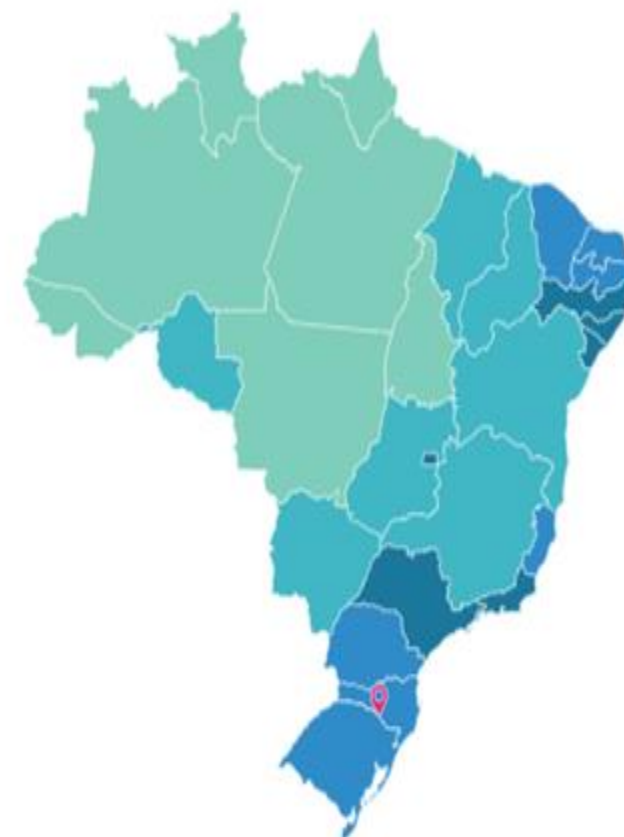


[Acessar página de ranking](#)

Total de veículos

**5.152.615** veículos

Densidade demográfica



Legenda

até 6,58 hab/km <sup>2</sup>	até 37,96 hab/km <sup>2</sup>	até 89,62 hab/km <sup>2</sup>	mais que 89,62 hab/km <sup>2</sup>
------------------------------	-------------------------------	-------------------------------	------------------------------------

# LOCALIZAÇÃO



- Por estar no meio do SUL do Brasil, SC tem uma posição geográfica favorável no MERCOSUL.
- Limite O: Argentina
- Limite L: Oceano Atlântico
- Limite N: PR
- Limite S: RS

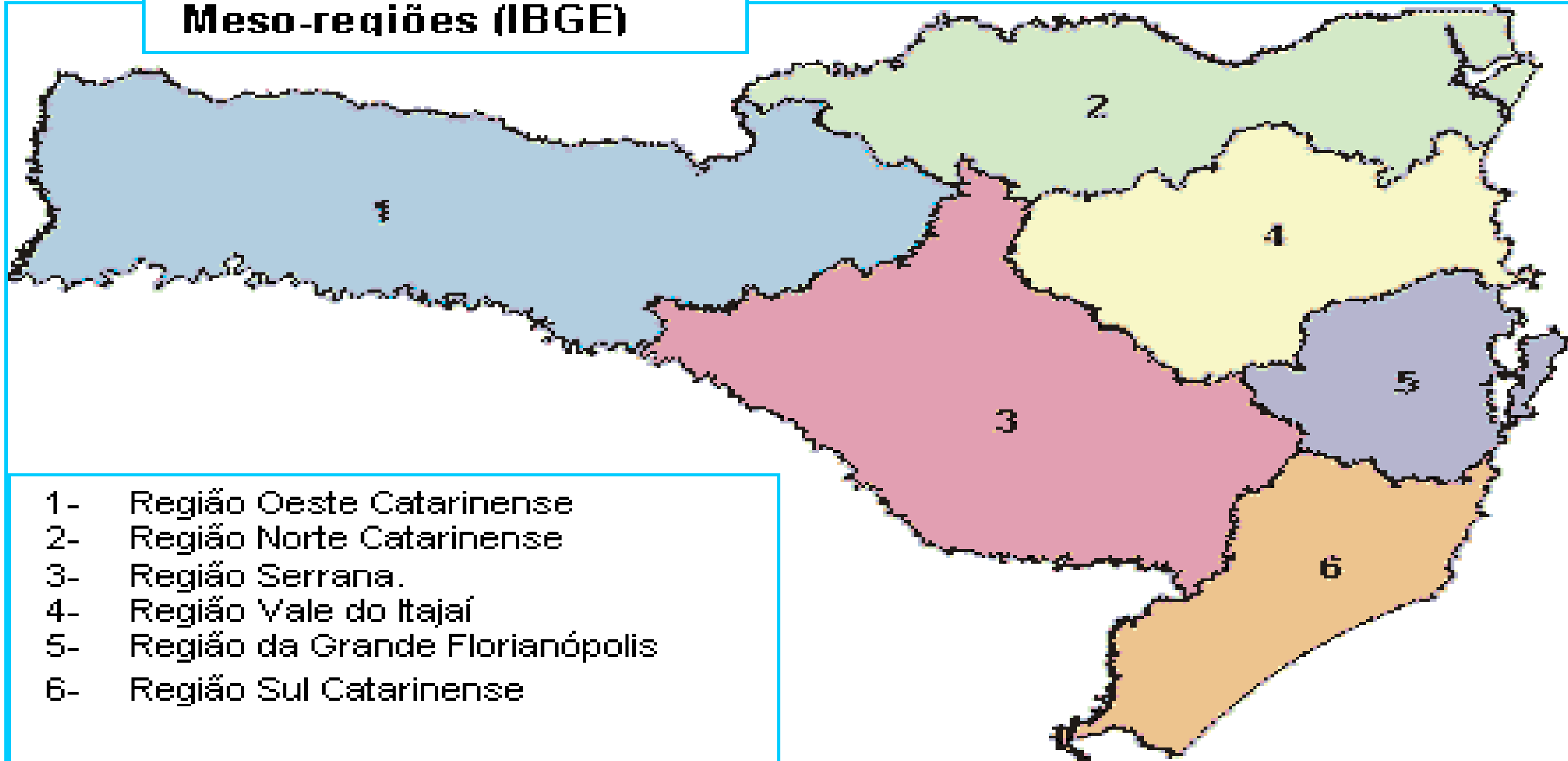




Os pontos extremos do território catarinense são:

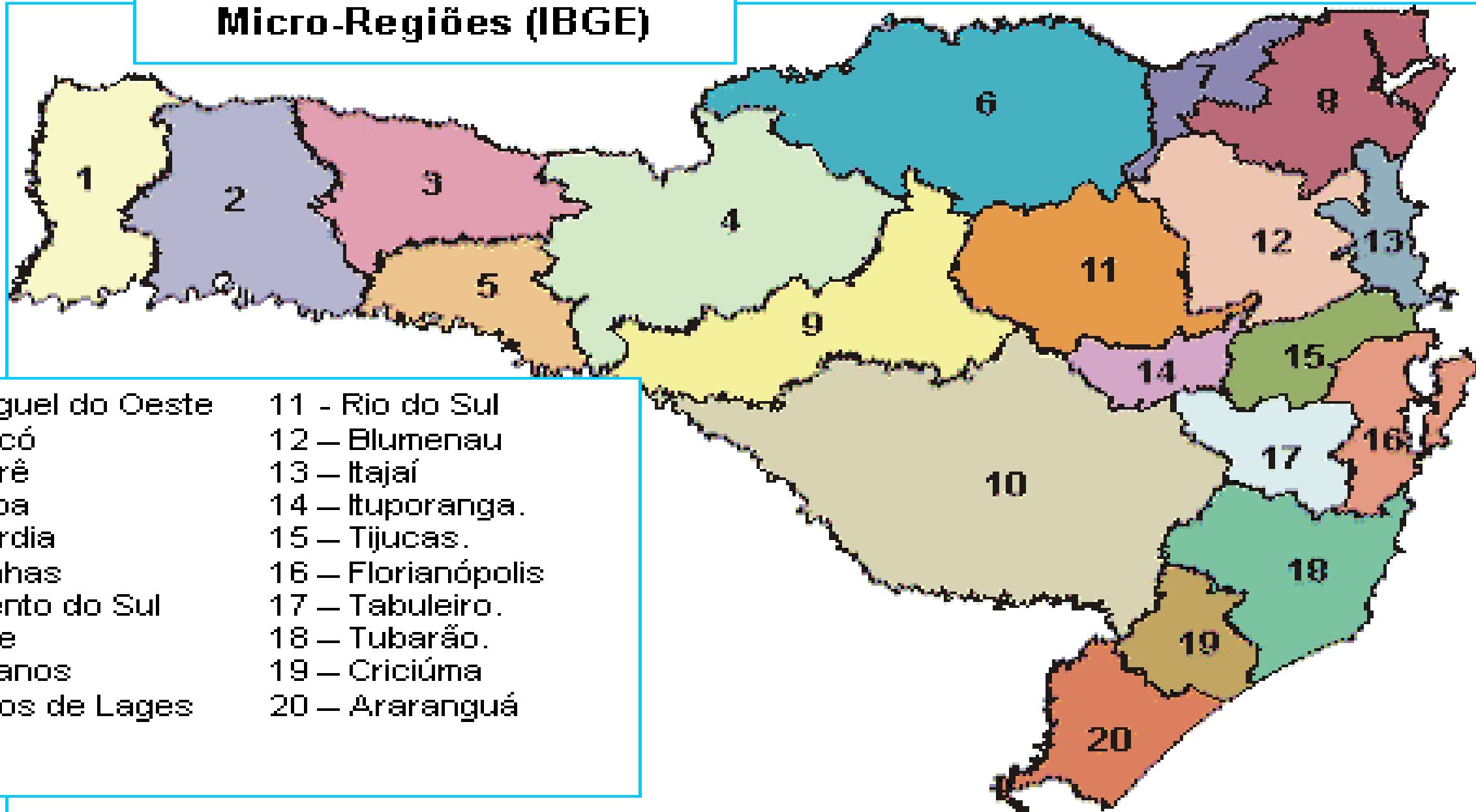
- Ao norte, o rio Saí-Guaçu, no município de Itapoá ( $25^{\circ}57'41''$  de latitude sul), Microrregião de Joinville, na fronteira com o Paraná.
- Ao sul, o rio Mampituba, no município de Praia Grande ( $29^{\circ}23'55''$  de latitude sul), Microrregião de Araranguá, na fronteira com o Rio Grande do Sul.
- O extremo leste de Santa Catarina é a Ponta dos Ingleses, no município de Florianópolis ( $48^{\circ}19'37''$  de latitude oeste), na microrregião homônima.
- A oeste, a confluência dos rios Uruguai e Peperi-Guaçu, no município de Itapiranga ( $53^{\circ}50'00''$  de longitude oeste), Microrregião de São Miguel do Oeste, na fronteira com o Rio Grande do Sul e a província argentina de Misiones.

## Meso-regiões (IBGE)



- 1- Região Oeste Catarinense
- 2- Região Norte Catarinense
- 3- Região Serrana.
- 4- Região Vale do Itajaí
- 5- Região da Grande Florianópolis
- 6- Região Sul Catarinense

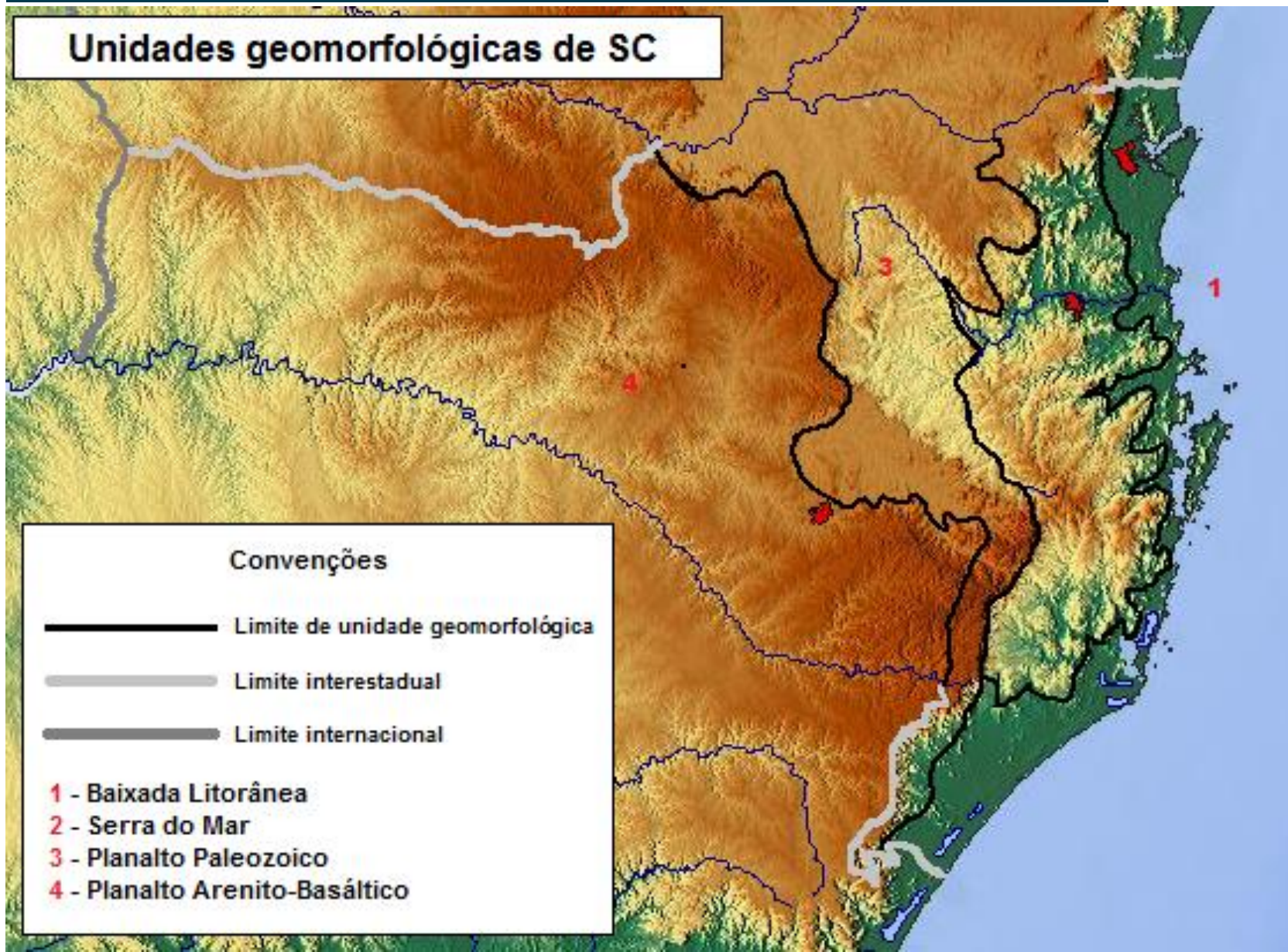
## Micro-Regiões (IBGE)



Fonte: Secretaria do Estado do Desenvolvimento Econômico e Integração do Mercosul

# GEOLOGIA

## Unidades geomorfológicas de SC



- **Sedimentares recentes:** constituindo [planícies flúvio-marinhas](#) e [vales](#) fluviais.
- **Sedimentares antigas:** constituindo o [Planalto de Canoinhas](#) áreas de encosta que dirigem-se ao Planalto e trechos ocasionais do Planalto.
- **Metamórficas antigas:** constituindo da área mais extensa do Planalto.

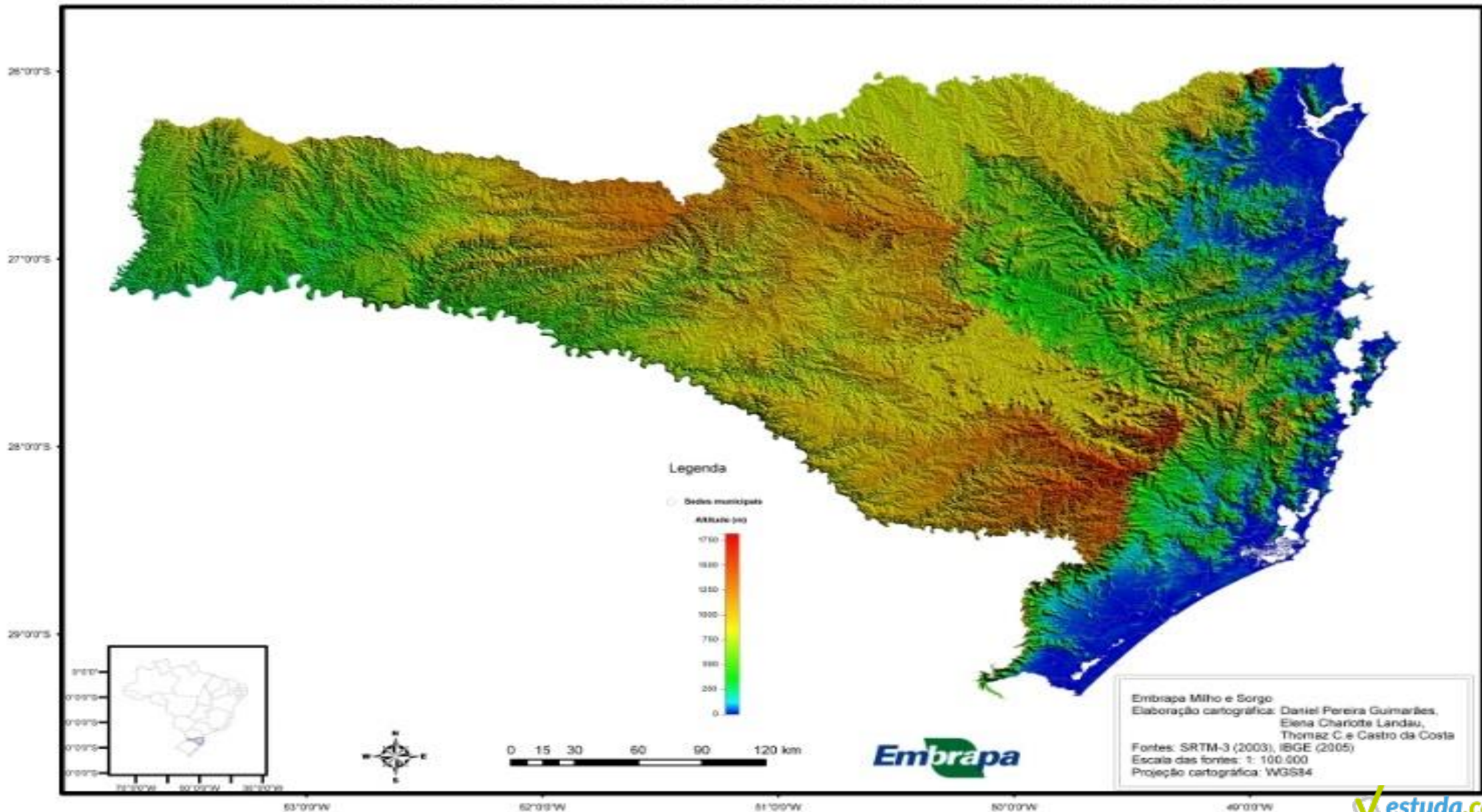
# RELEVO

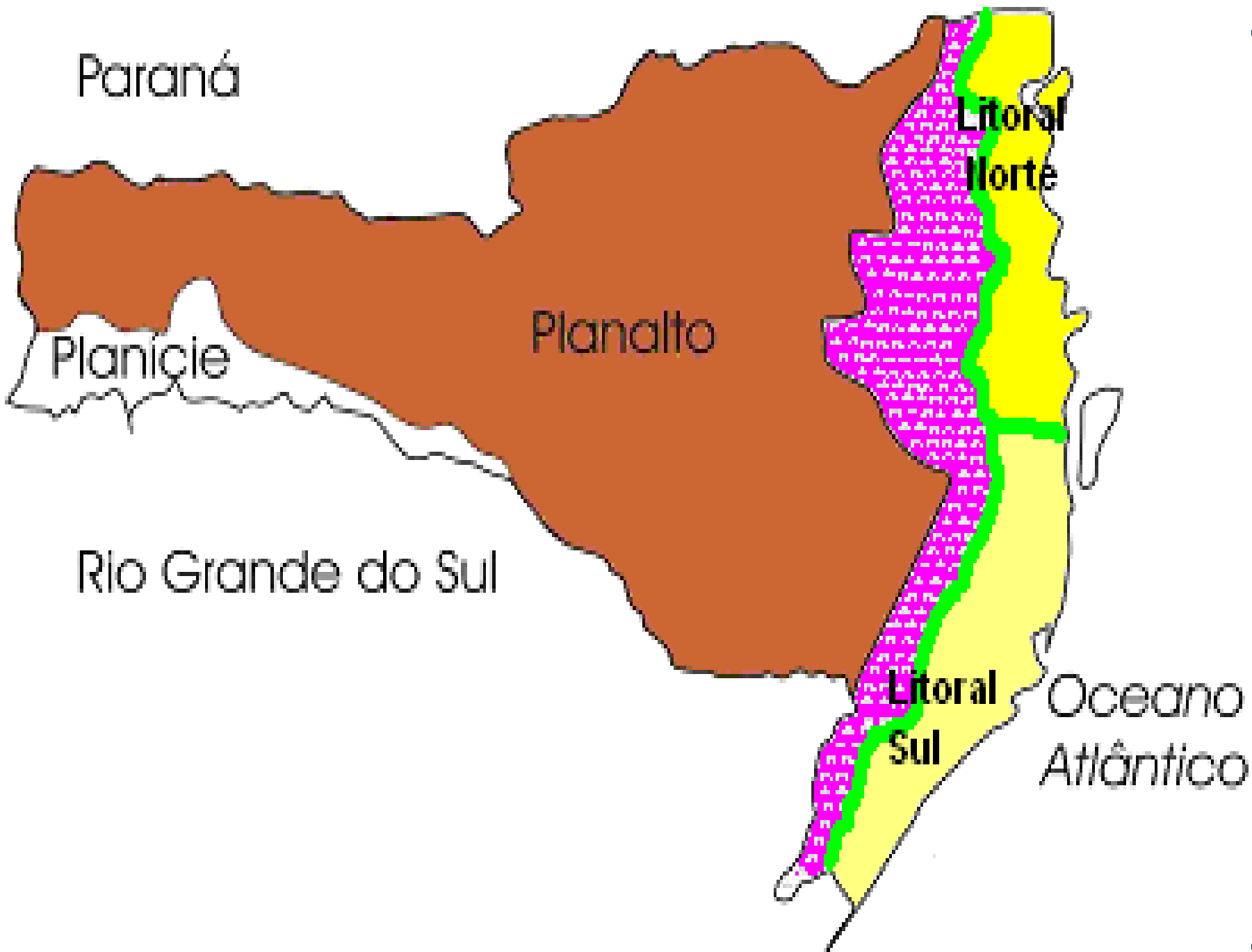


Maior altitude do estado:  
Morro da Boa Vista  
1827 m



# Estado de Santa Catarina - Altimetria





### LITORAL CATARINENSE

- São 531km de litoral que pode ser dividido em duas partes tendo como referência a Ilha de Santa Catarina.
- Na parte SUL ocorre a presença de **dunas** que individualizam a paisagem, muitas vezes acompanhadas de **lagoas** costeiras como ocorre de Laguna até a divisa com o RS.
- Na parte NORTE temos a presença de costões formados pela “invasão” do Atlântico pela serra do Mar

# BAIXADA LITORRÊNEA



- Terras com menos de 200m de altitude;
- Alarga-se ao Norte penetrando nos vales dos rios;
- Estreita-se progressivamente para o sul;



# SERRA DO MAR



- Domina a borda oeste da baixada litorânea;
- Forma um planalto ao norte;
- Ao longo de SC forma uma serra com altitude de mais de 1000m;
- Maciços isolados.

# PLANALTO PALEOZÓICO



- Fragmentado pelos rios que correm para o leste;
- Perde altura do Norte para o Sul.

# PLANALTO BASÁLTICO



- Ocupa a maior parte do estado;
- Formado por rochas basálticas (derrames de lava) intercaladas com arenito.

# Obrigado

**Prof. Pablo**  
Geografia