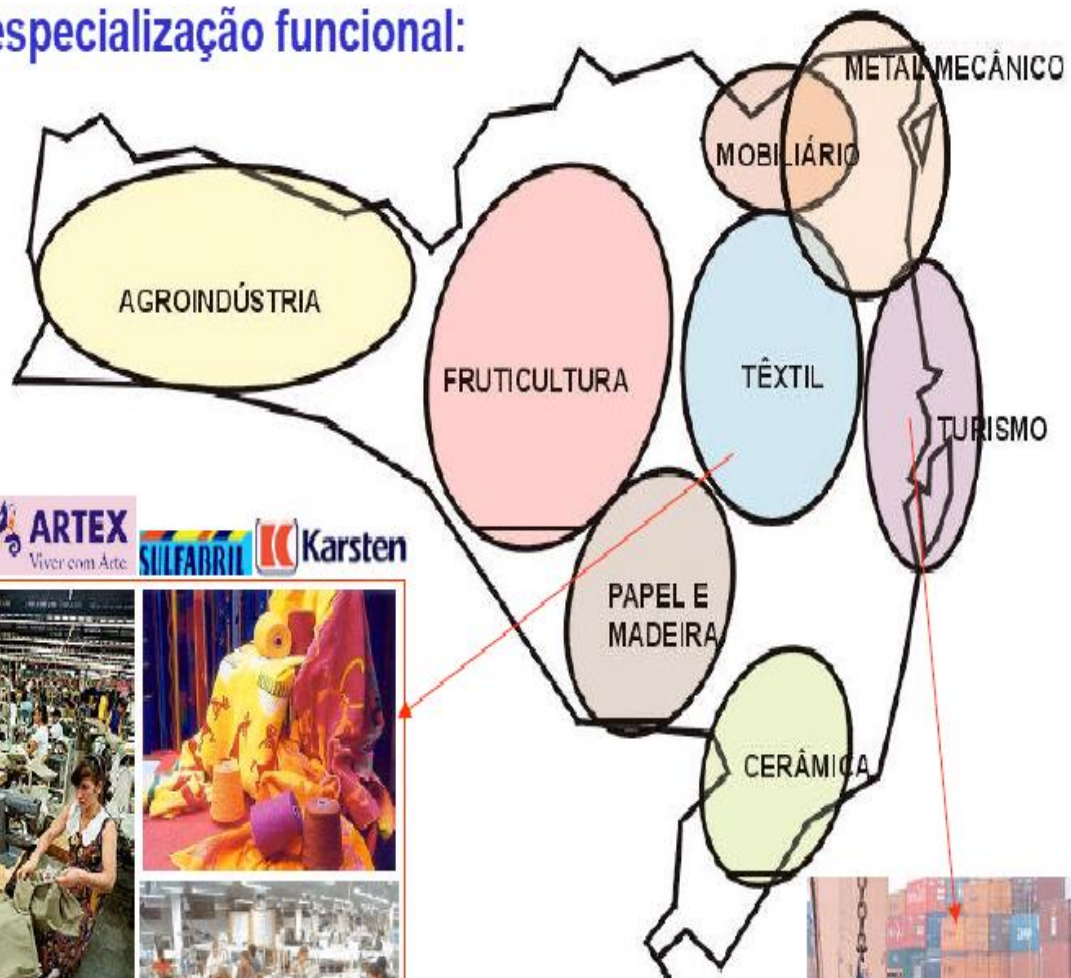


GEOGRAFIA DE SANTA CATARINA AULA 4 - economia e extrativismo catarinense

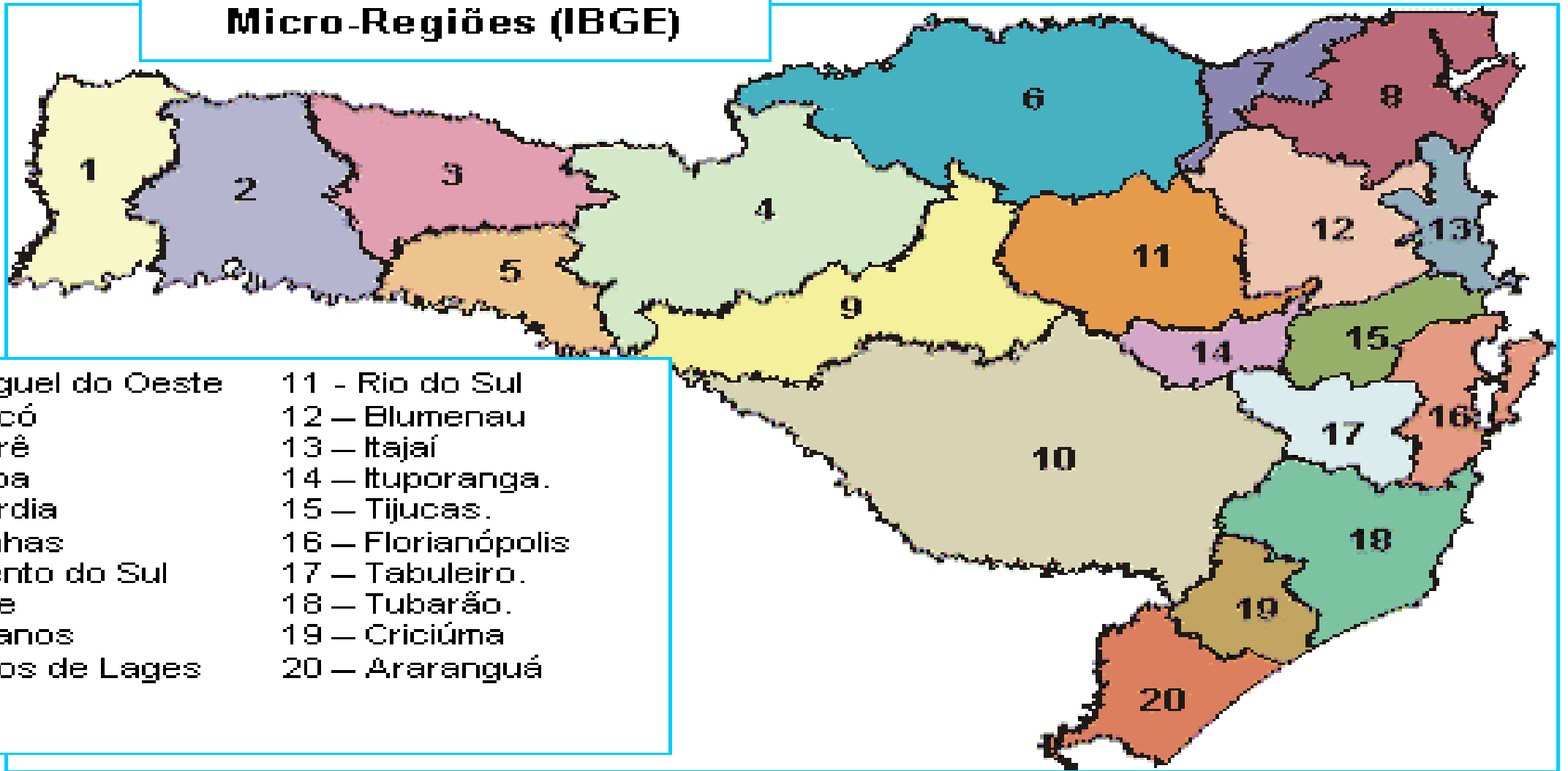
**Prof. Pablo
Geografia**

Economia e extrativismo catarinense

especialização funcional:



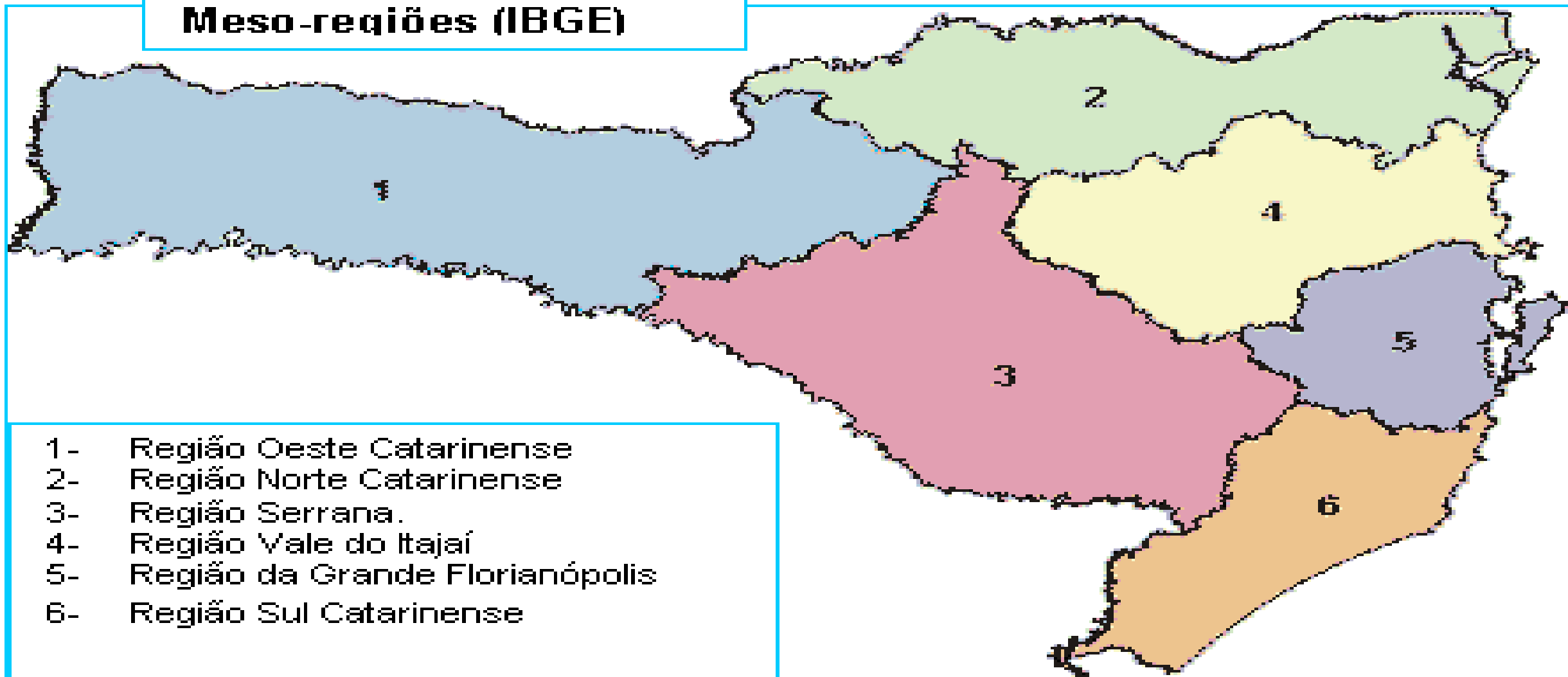
Micro-Regiões (IBGE)



- | | |
|-------------------------|--------------------|
| 1 - São Miguel do Oeste | 11 - Rio do Sul |
| 2 - Chapecó | 12 - Blumenau |
| 3 - Xanxerê | 13 - Itajaí |
| 4 - Joaçaba | 14 - Ituporanga. |
| 5 - Concórdia | 15 - Tijucas. |
| 6 - Canoinhas | 16 - Florianópolis |
| 7 - São Bento do Sul | 17 - Tabuleiro. |
| 8 - Joinville | 18 - Tubarão. |
| 9 - Curitibanos | 19 - Criciúma |
| 10 - Campos de Lages | 20 - Araranguá |

Fonte: Secretaria do Estado do Desenvolvimento Econômico e Integração do Mercosul

Meso-regiões (IBGE)



- 1- Região Oeste Catarinense
- 2- Região Norte Catarinense
- 3- Região Serrana.
- 4- Região Vale do Itajaí
- 5- Região da Grande Florianópolis
- 6- Região Sul Catarinense

Fonte: Secretaria do Estado do Desenvolvimento Econômico e Integração do Mercosul



Estado do Paraná

Argentina

• **São Miguel d'Oeste**

Chapecó

Joaçaba

• **Concórdia**

Curitibanos

Lages

Rio do Sul

Ituporanga

• **Itajaí**

Blumenau

São Bento do Sul

• **Canoinhas**

Joinville

Florianópolis

Rancho Queimado

Tubarão

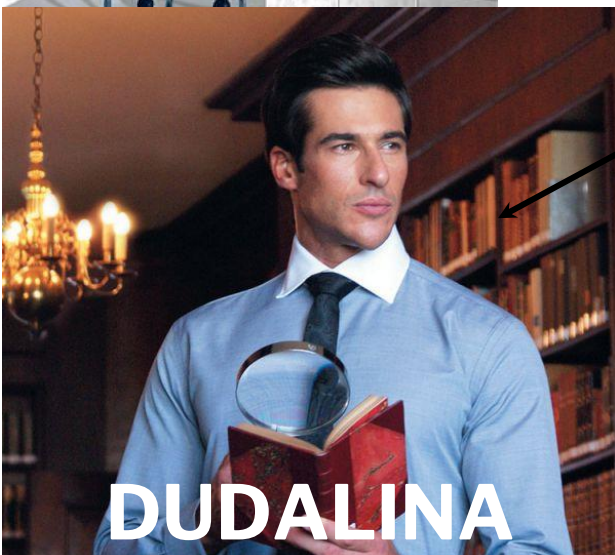
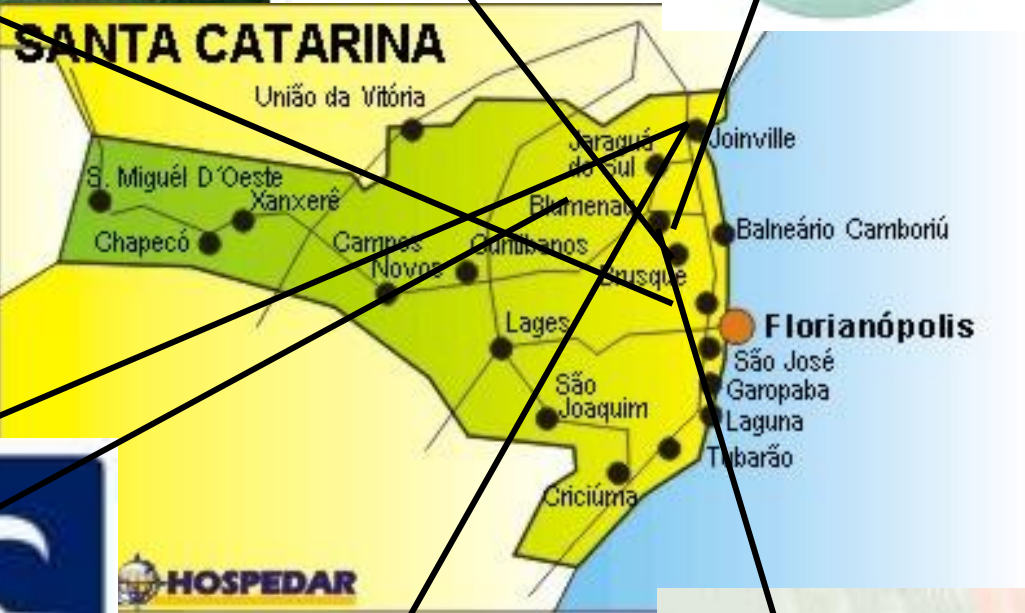
• **Criciúma**

• **Araranguá**

Oceano Atlântico

Estado do Rio Grande do Sul

- A — Grande Florianópolis
- B — Norte Catarinense
- C — Vale do Itajaí
- D — Sul Catarinense
- E — Serrana
- F — Oeste Catarinense



DUDALINA



Intermach



Karsten

- 5º. maior parque industrial
- 6º. maior PIB nacional
- Influência dos imigrantes, alemães e italianos
- Mão de obra familiar
- Mercado interno

SC tem sete empresas entre as 20 maiores dos três Estados do Sul do país, enquanto o Rio Grande do Sul possui cinco e o Paraná tem oito

1	Grupo Gerdau	RS
2	BRF Brasil Foods	SC
3	Bunge Alimentos	SC
4	Copel e Controladas	PR
5	HSBC Bank Brasil S/A	PR
6	Renault do Brasil	PR
7	Global Village Telecom S/A (GVT)	PR
8	Grupo Weg	SC
9	Tractebel Energia e Controladas	SC
10	Banrisul - Banco do Estado do RS	RS
11	Klabin S/A	PR
12	Sicredi Consolidado	RS
13	Coamo Agroindustrial Cooperativa	PR
14	ALL e Controladas	PR
15	Itaipu Binacional	PR
16	Celesc e Controladas	SC
17	Eletrosul Centrais Elétricas S/A	SC
18	Lojas Renner S/A	RS
19	Grupo Randon	RS
20	Coopercentral Agrícola	SC



Brusque, Stª Catharina.

Vista da Companhia da Fabrica de Tecidos.

Fábrica de Tecidos Carlos Renaux, a primeira indústria têxtil de Brusque, em Santa Catarina.

Sobressaem-se os setores têxtil, mecânico e alimentício. Os maiores e mais diversificados parques industriais são os de **Joinville**, Jaraguá do Sul, **Blumenau** e **Brusque**.

Blumenau e Brusque, além de principais centros da indústria têxtil, produzem laticínios, tintas, plásticos, instrumentos cirúrgicos e máquinas. **Joinville e Jaraguá do Sul** destacam-se pelas indústrias de fundição, máquinas e equipamentos industriais.

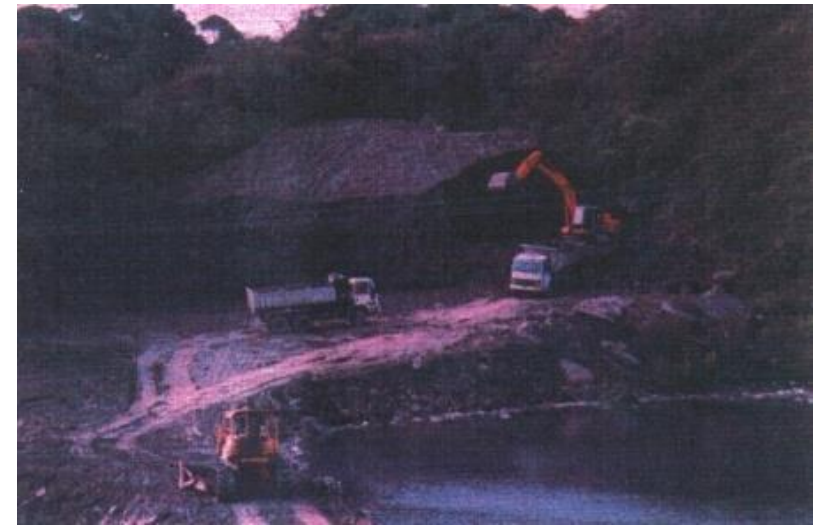
Grande parte dessa produção destina-se a exportação. Em Joinville são importantes também





Região Catarinense	Economia	Cidades principais
1. Vale do Itajaí	Indústria têxtil	Blumenau e Brusque
2. Planalto Norte	Indústria do mobiliário	Canoinhas, Mafra, Rio Negrinho e São Bento do Sul
3. Campos de Lages	Criação extensiva de gado	Lages e São Joaquim
4. Nordeste	Eletro-metal-mecânica	Joinville e Jaraguá do Sul
5. Oeste	Pólo agroindustrial	Chapecó e Concórdia
6. Litoral Central	Turismo e pólo tecnológico	Florianópolis e São José
7. Sul	Carvão e cerâmica	Criciúma e Tubarão
8. Meio-oeste	Fruticultura	Joaçaba, Herval d'oeste e Frei Rogério
9. Foz do rio Itajaí	Pesca, indústria naval e turismo	Itajaí e Balneário Camboriú

Santa Catarina é o maior produtor de **carvão mineral** do país. Com uma produção anual de cerca de sete milhões de toneladas, Santa Catarina fornece o carvão que alimenta siderúrgicas como a de Volta Redonda, no Rio de Janeiro. As principais jazidas do Estado estão localizadas em [Criciúma](#), [Lauro Müller](#), [Tubarão](#) e [Urussanga](#).



Outros minerais:

- Caulim
- Fosfato
- Argila
- Fluorita
- Sílex



Ferrovía Tereza Cristina



Entre os produtos extrativos não-minerais, os grandes destaques são a **madeira** e o **pescado**



LAGES, RIO NEGRINHO, SÃO BENTO



LAGUNA
A
ITAJAÍ



AGRICULTURA E PECUÁRIA

- 1º. lugar em agricultura familiar
- 1º. lugar em produção de maçãs e cebolas
- 2º. lugar em produção de arroz e trigo
- 4º. lugar em produção de alho

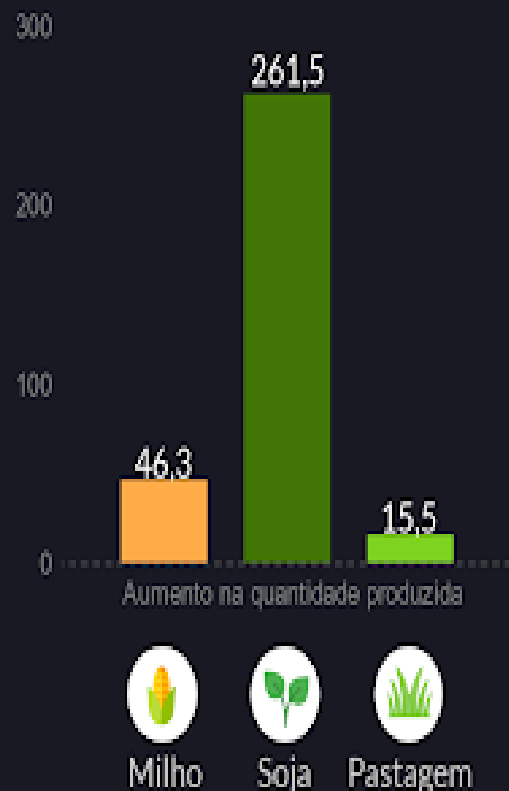
- 1º. lugar em produção de carne suína
- 1º. lugar em produção de mariscos
- 2º. lugar em produção de aves
- 3º. lugar em produção de mel

IMPORTANTE:

Sistemas de integrados e cooperativas

PRODUÇÃO E PRESERVAÇÃO

Com matas preservadas e uma área menor destinada às culturas anuais, os produtores catarinenses investiram em tecnologias para aumentar a produtividade. Um bom exemplo é a queda de 27,8% na área plantada de grãos, entre 1980 e 2017, e o aumento de 106% na quantidade produzida.



OCUPAÇÃO DAS PROPRIEDADES RURAIS EM SANTA CATARINA

Atualmente, as propriedades rurais ocupam 67,3% do território catarinense, são 6,4 milhões de hectares destinados à produção agropecuária.



Categoria	Porcentagem
Florestas nativas ou plantadas	40,4%
Pastagem	28,4%
Lavouras	22,9%
Outras	8,3%

O MAPA DA PRODUÇÃO

Os maiores produtores do Estado



RENDA EM ALTA
 Produtoridade elevada, grande variedade de produtos e alta produtividade.

MERCADO NACIONAL
 Acesso facilitado para o mercado interno e externo.

Atq
 Especialidade nacional de alta produtividade e qualidade.

QUALIFICAÇÃO PROFISSIONAL
 Mão de obra qualificada e especializada.

Obrigado

Prof. Pablo
Geografia