

# Geografia de Santa Catarina

## Aula 2: hidrografia, clima e vegetação

**Prof. Pablo**  
Geografia

# GEOGRAFIA DE SANTA CATARINA



GOVERNO DE  
**SANTA**  
**CATARINA**

<https://www.sc.gov.br>  
/



## HIDROGRAFIA DE SANTA CATARINA

**OBS.:**

Drenagem Exorréica;  
Alimentação Pluvial;  
Predomínio de Rios de Planalto.

Formado por duas Vertentes

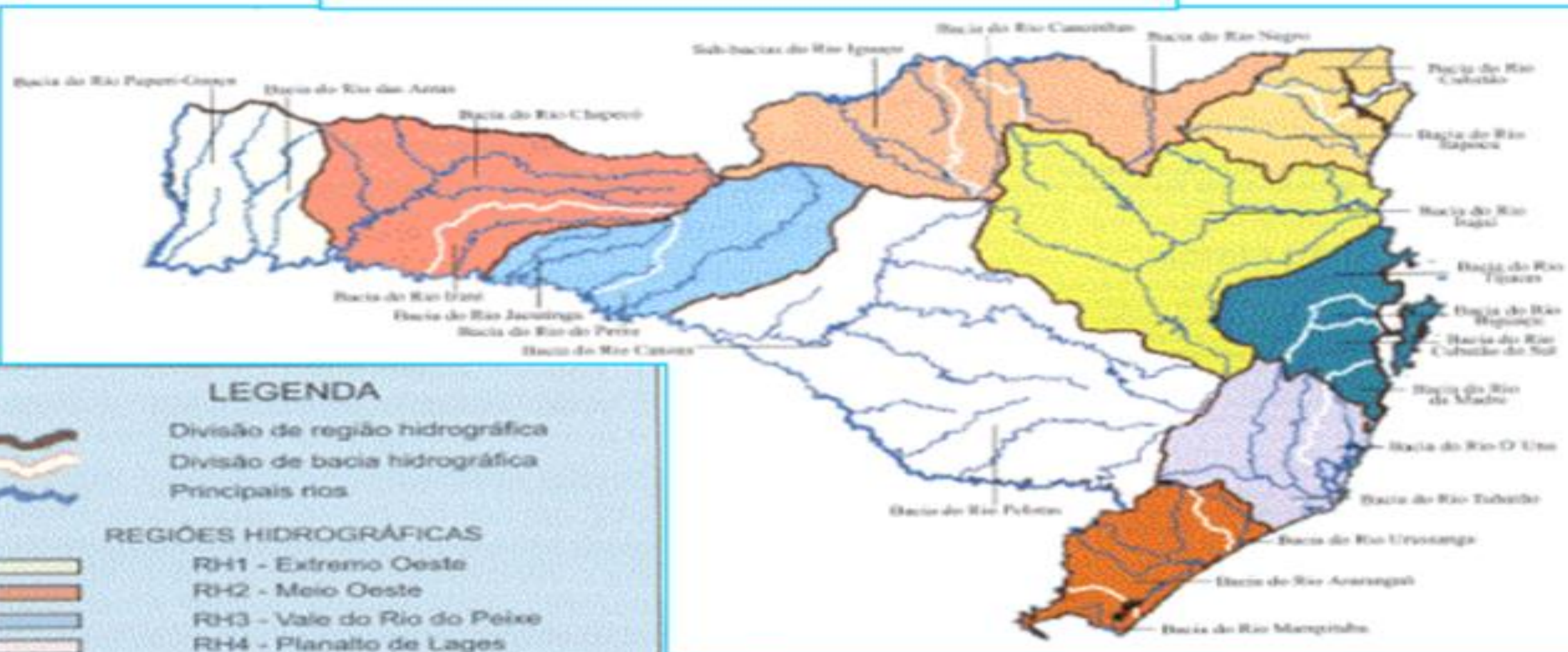
Vertente do Interior

Bacia do Uruguai  
Bacia do Iguaçu

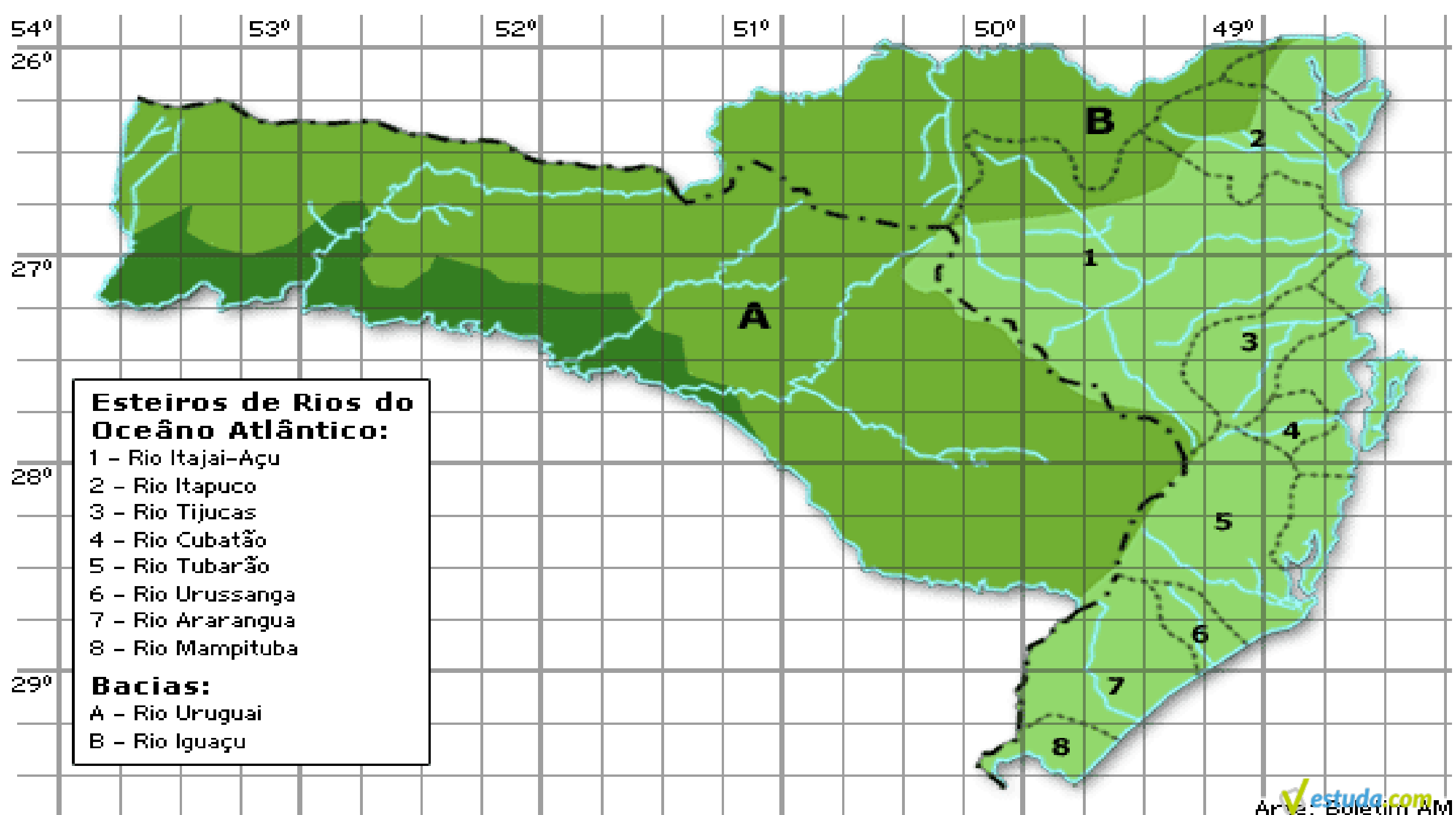
Vertente do Litoral

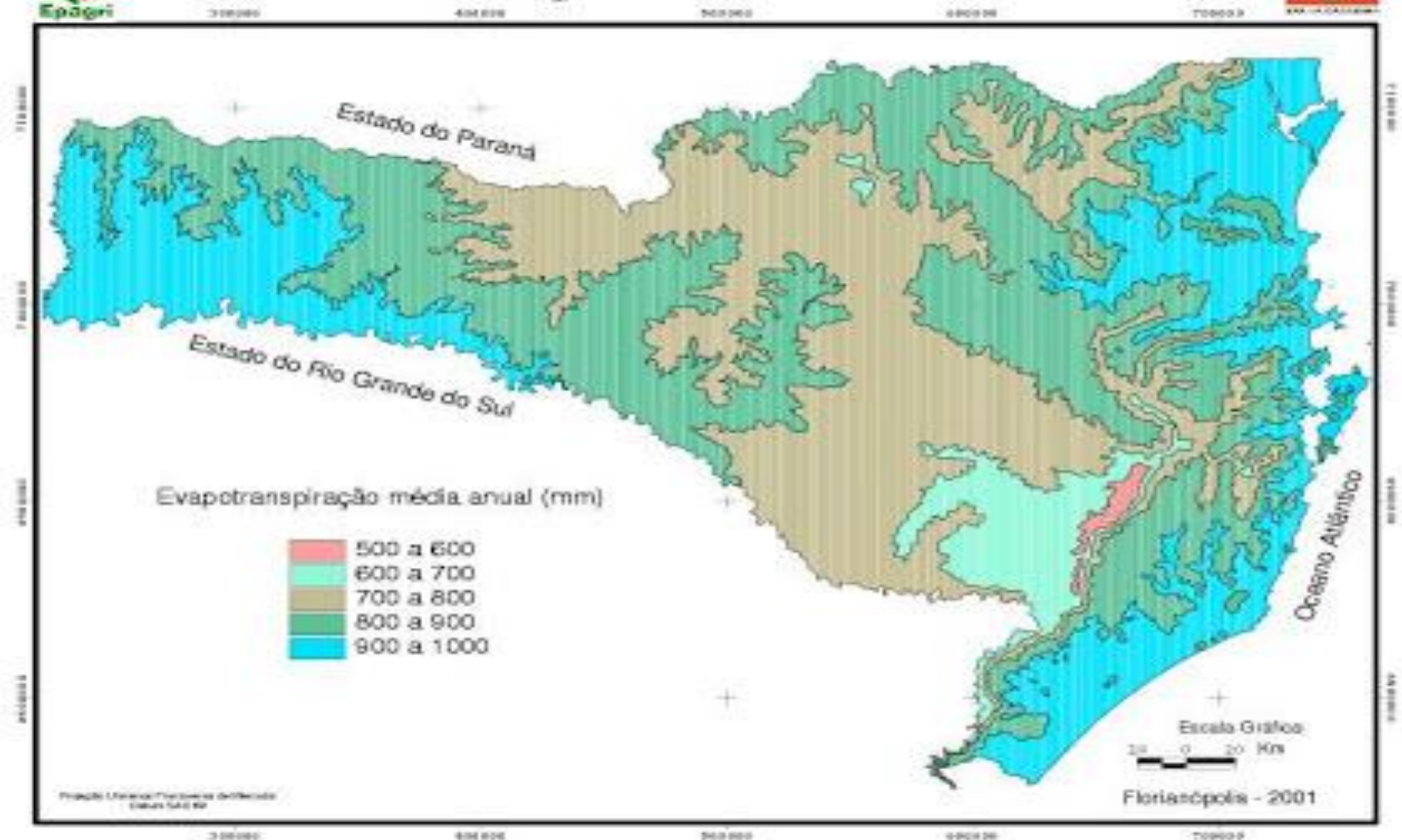
Bacia do Itapocú  
Bacia do Cachoeira  
Bacia do Itajaí-açu  
Bacia do Tijucas  
Bacia do tubarão  
Bacia do mampituba

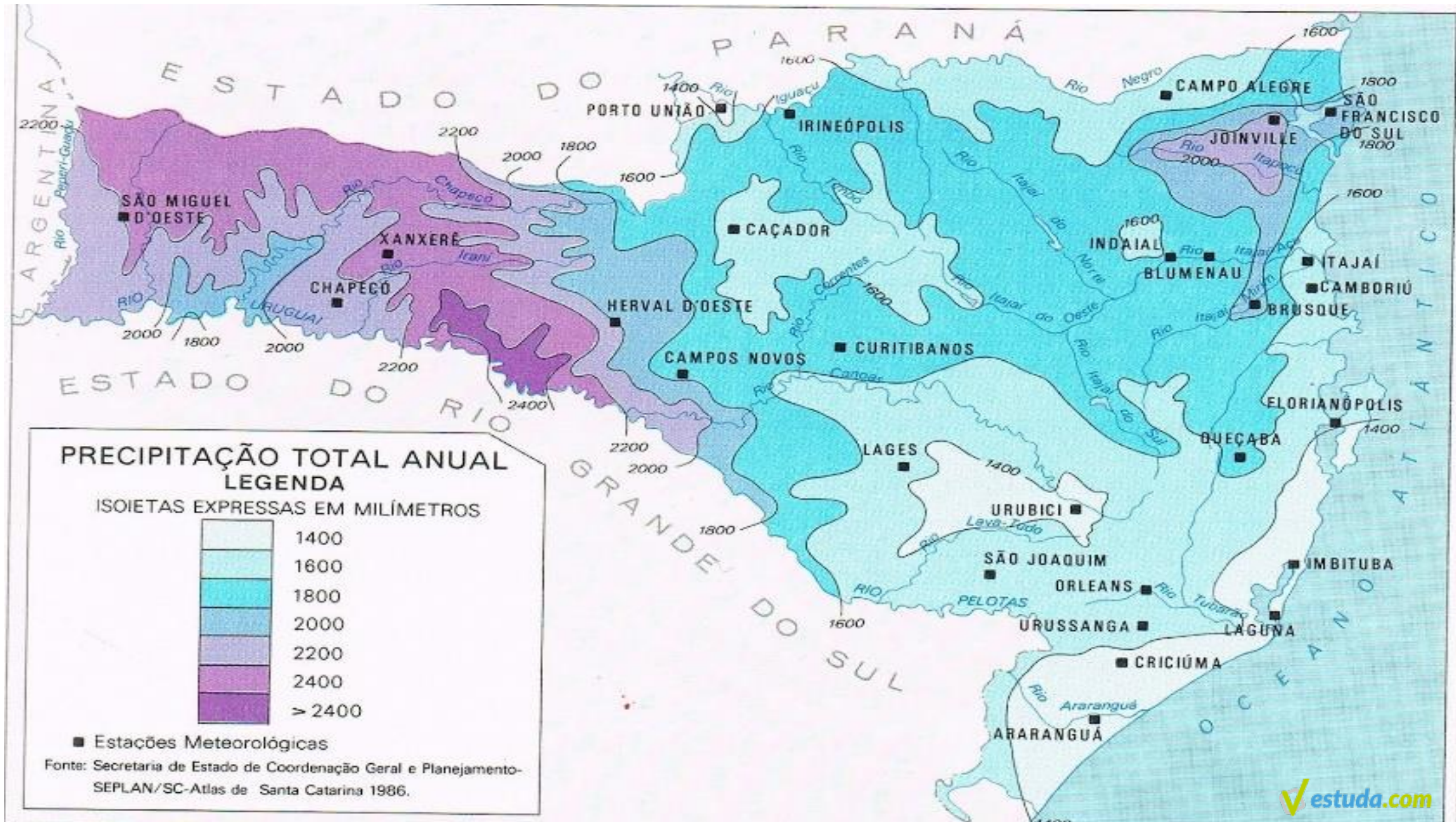
# Regiões das Bacias Hidrográficas



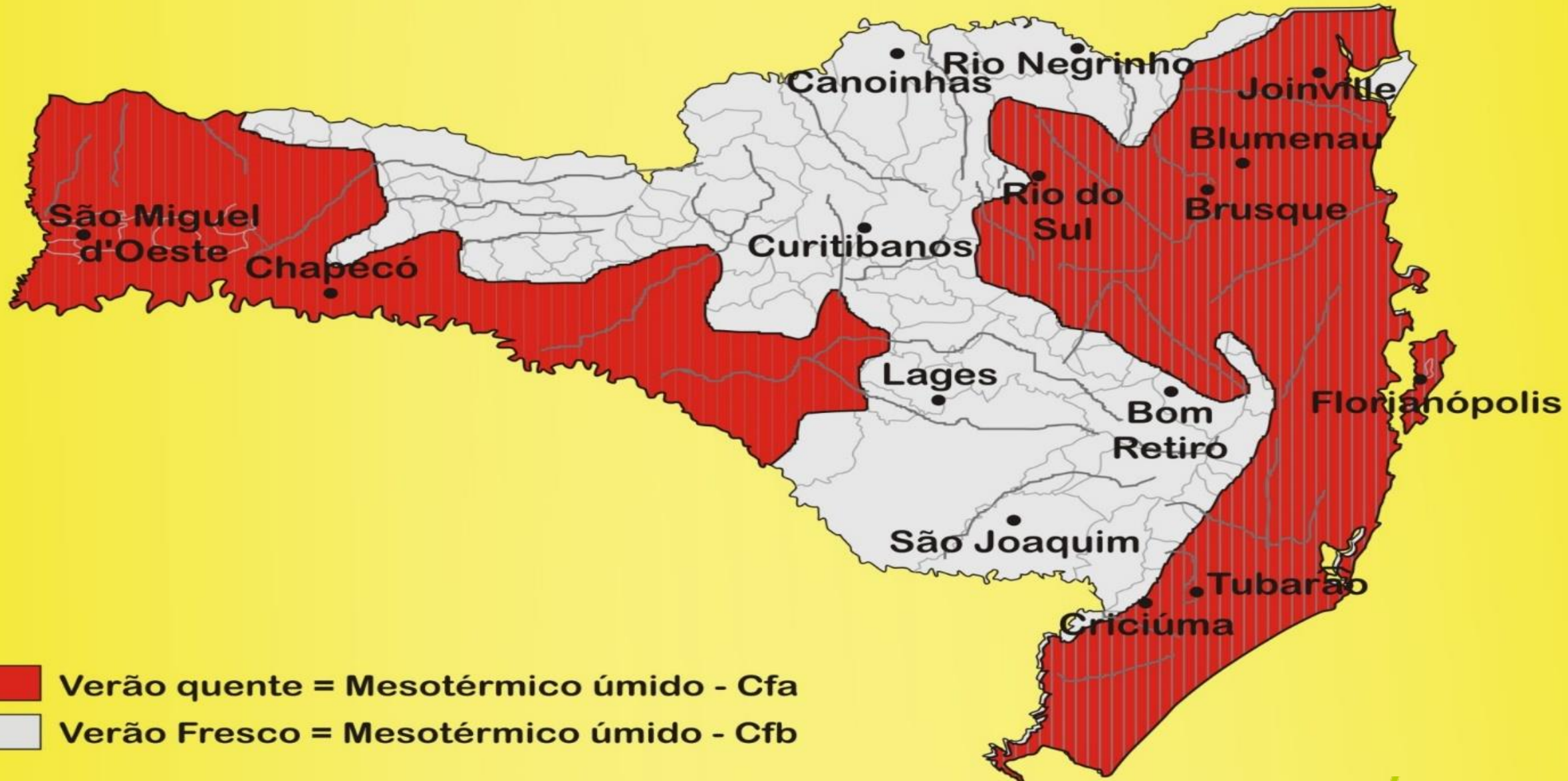
Fonte: Secretaria de Estado do Desenvolvimento Urbano e Meio Ambiente – SDM.





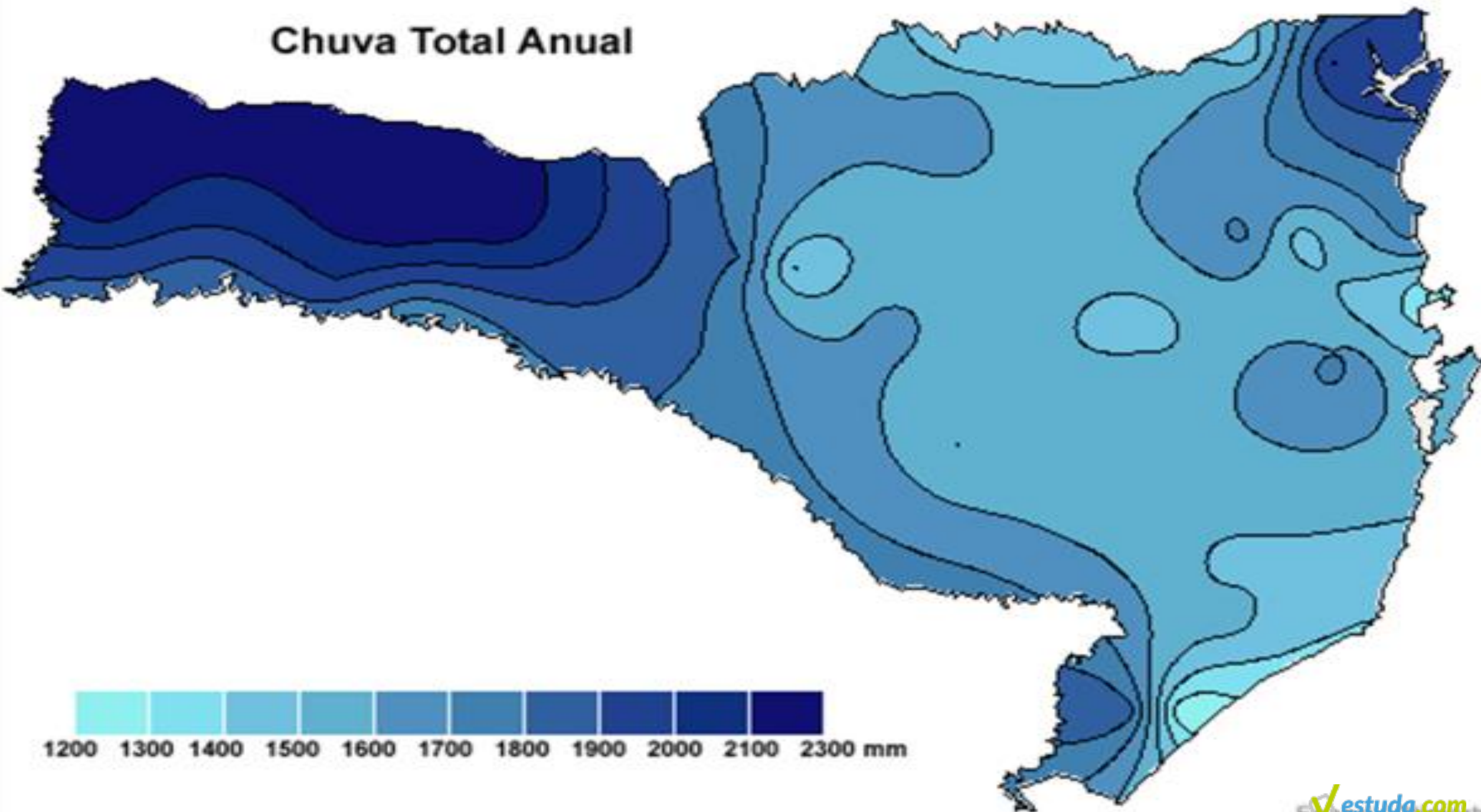


# CLIMA DE SANTA CATARINA

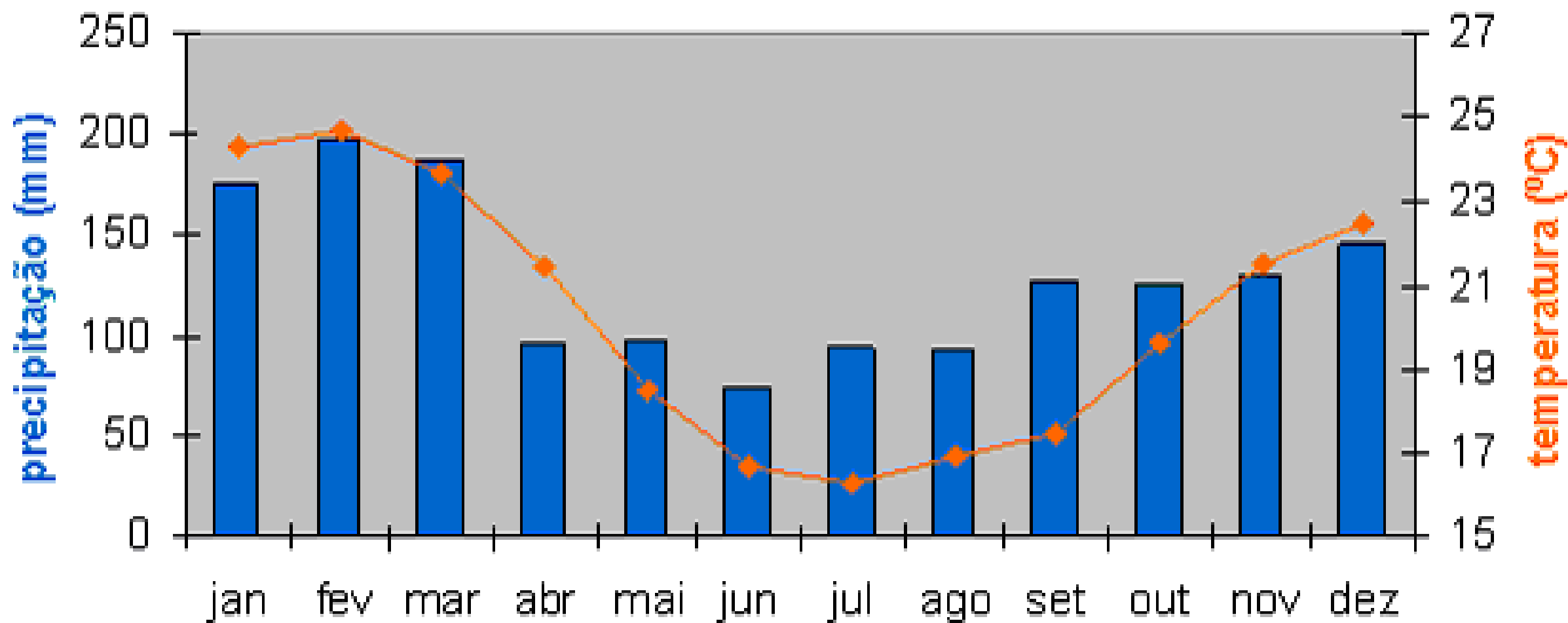




# Chuva Total Anual



# Climatologias de Precipitação e Temperatura



Florianópolis - SC

# CLIMA

- O Clima é o Subtropical Úmido, ou Mesotérmico Úmido, com temperaturas médias que variam de 13° a 25°;
- Chuva bem distribuída o ano todo;
- Quatro estações bem definidas.

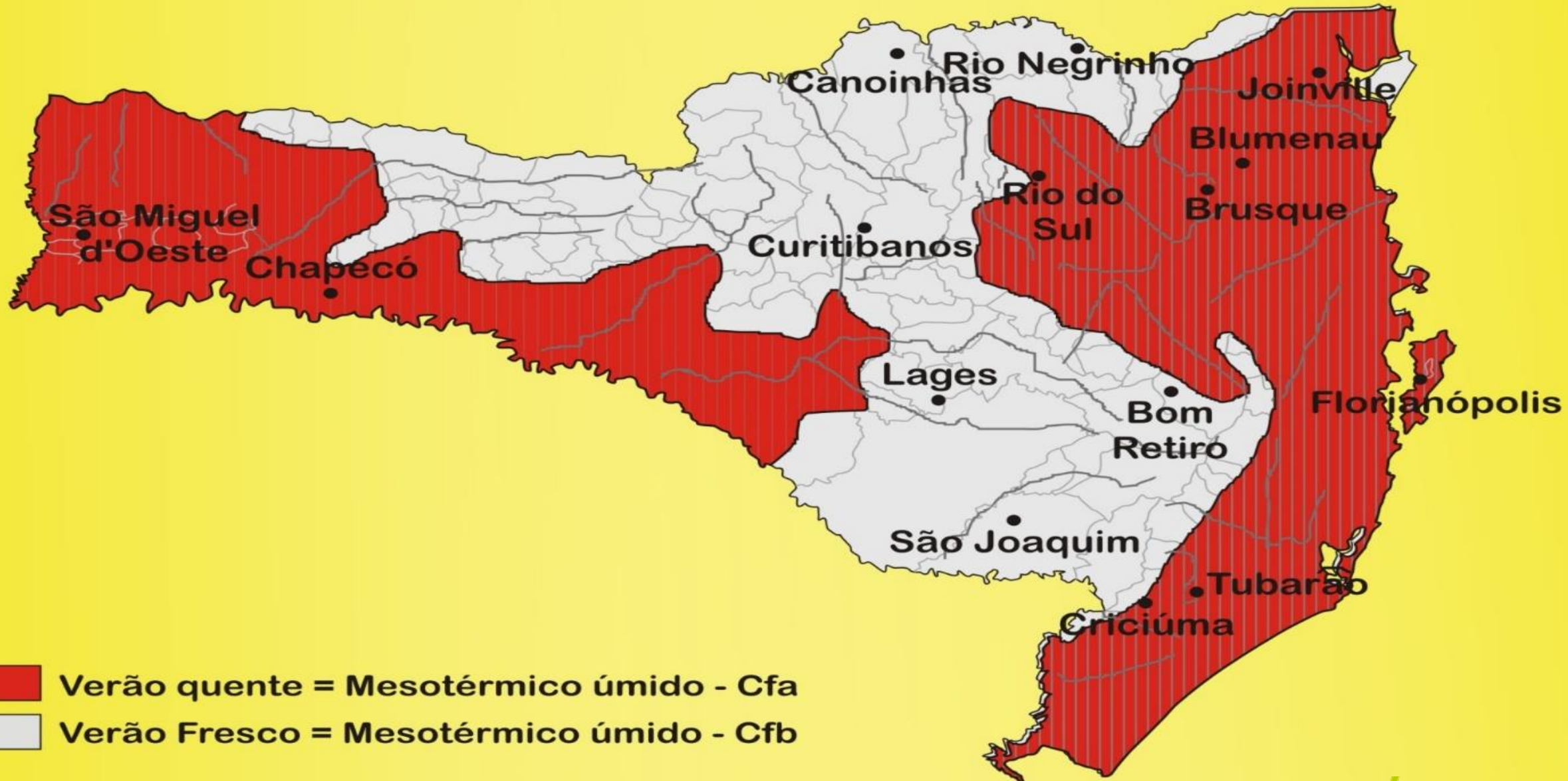


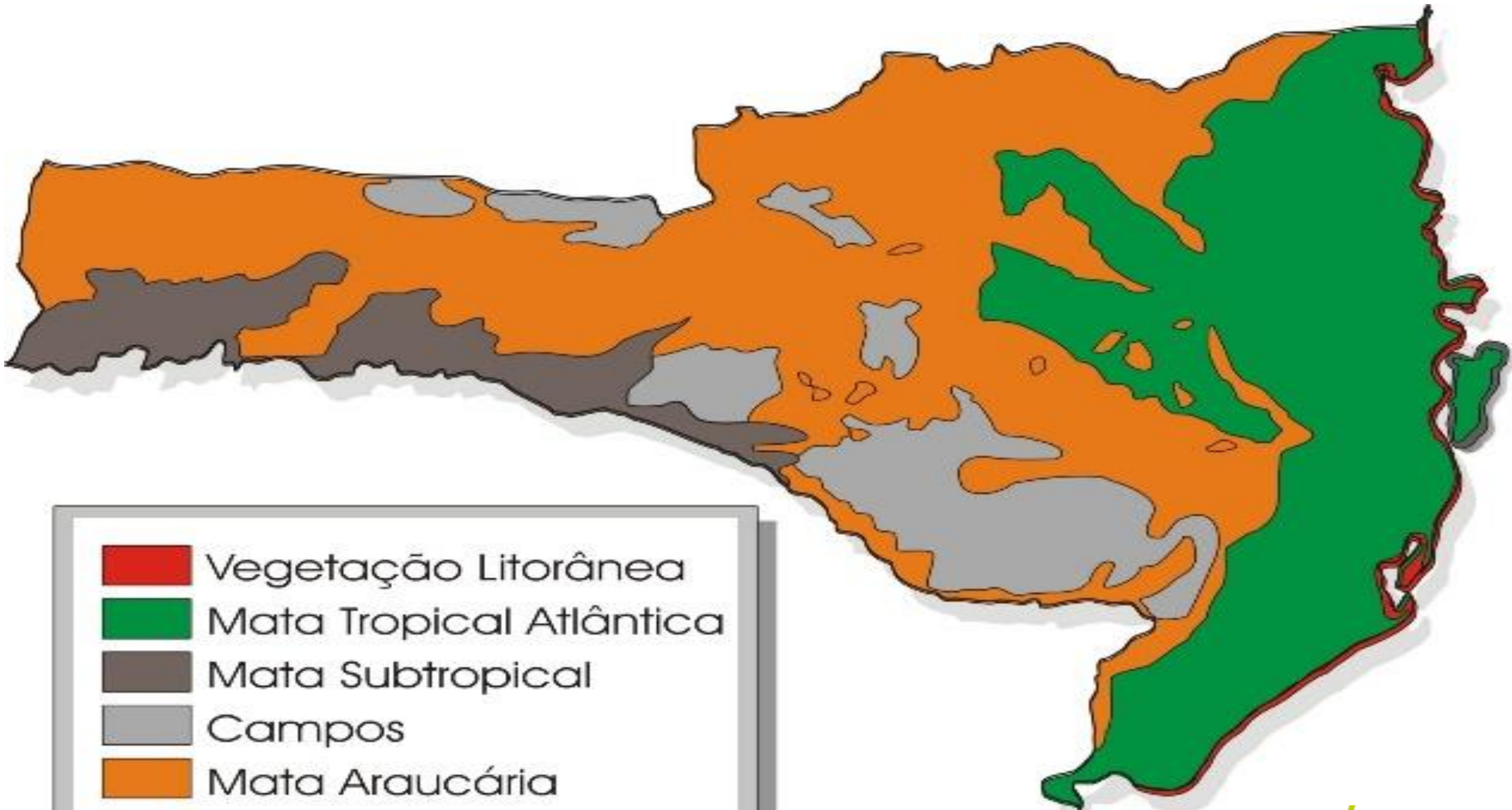
# CLIMA



- Cfa: Mesotérmico Úmido com verões quentes, nas regiões mais baixas.
- Cfb: Mesotérmico Úmido com verões brandos, nos planaltos, mais de 800m.
- **PODE** ocorrer neve no inverno.

# CLIMA DE SANTA CATARINA







# VEGETAÇÃO

- Mata Atlântica no Litoral (Ombrófila Densa);
- Mata das Araucárias nos planaltos; (Mista, Subcaducifólia)
- Campos por todo o estado, especialmente na região serrana e oeste.







# Obrigado

**Prof. Pablo**  
Geografia