

# Hierarquia Urbana

Metrópole

Megalópole

Macrometrópole

**Prof. Alexandre**

Geografia

---

# METRÓPOLE



---

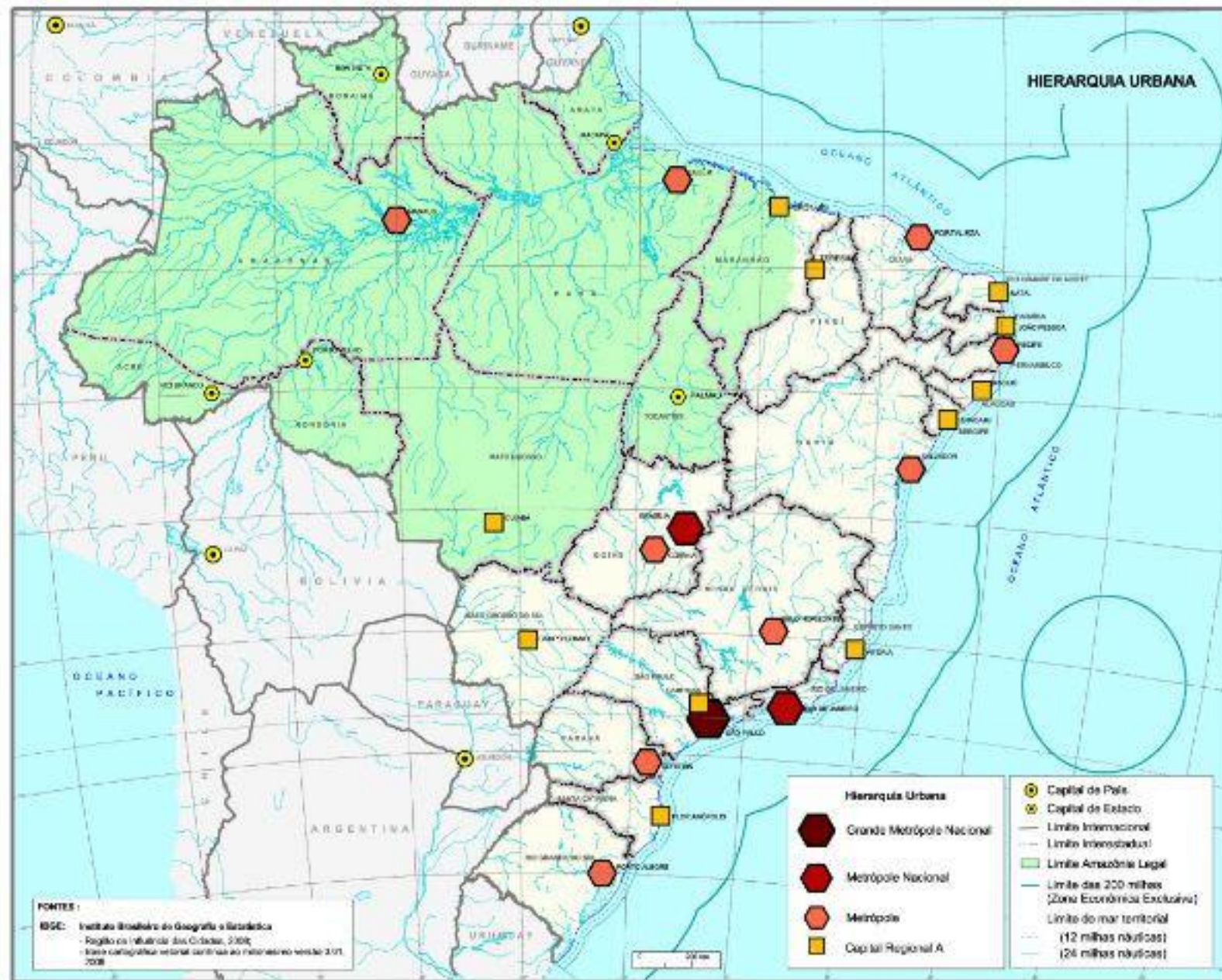
# METRÓPOLE = cidade mãe



- polariza
- influencia
- área conurbada

# CONURBAÇÃO





---

## HIERARQUIA URBANA

### MODELO CLÁSSICO ( COLONIAL )

**METRÓPOLE NACIONAL**

**METRÓPOLE REGIONAL**

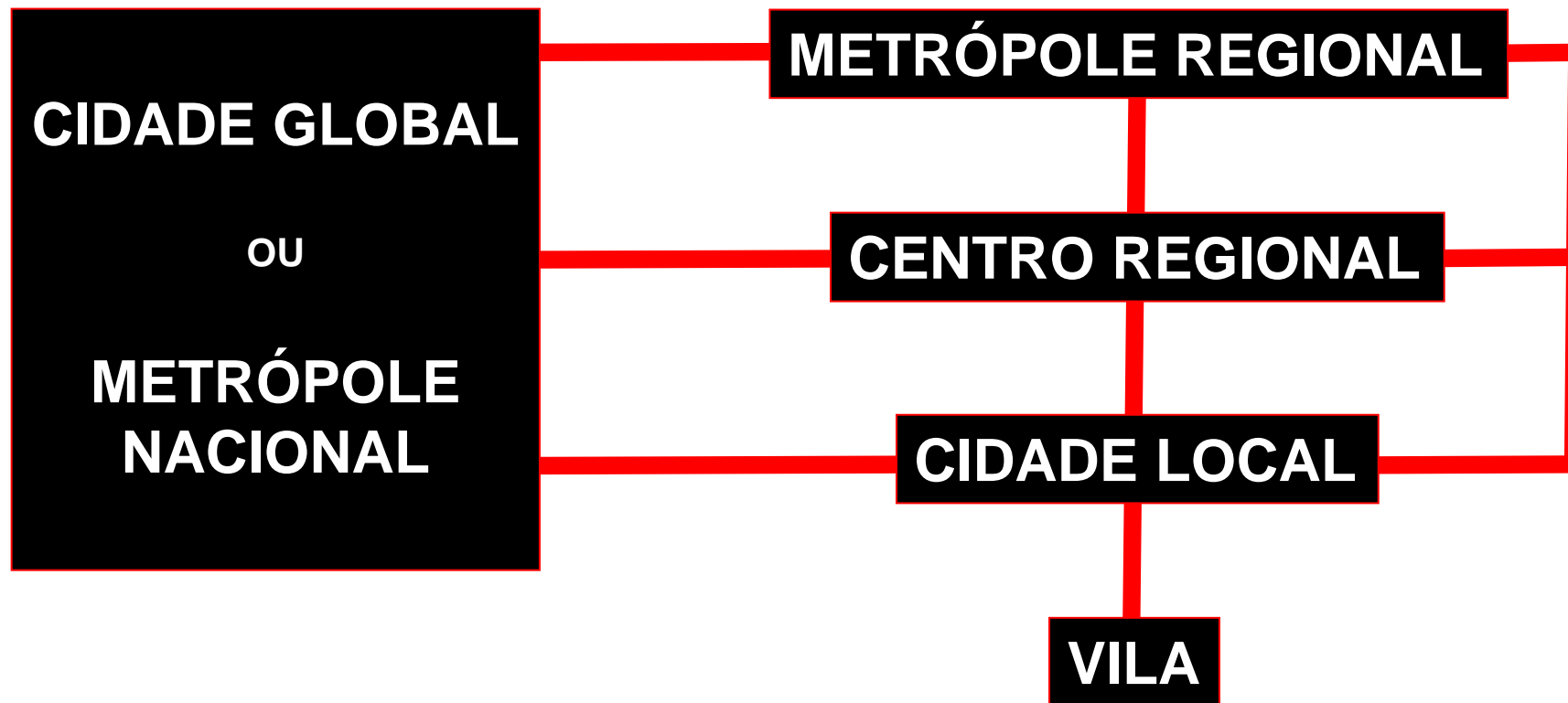
**CENTRO REGIONAL**

**CIDADE LOCAL**

**VILA**

# HIERARQUIA URBANA

## MODELO ATUAL ( GLOBALIZAÇÃO )



- 
- **METRÓPOLES**
  - **MEGALÓPOLES**
  - **MEGACIDADES**
  - **CIDADES GLOBAIS**

- **MACROCEFALIA**
- **+ 10 MILHÕES DE HABITANTES**

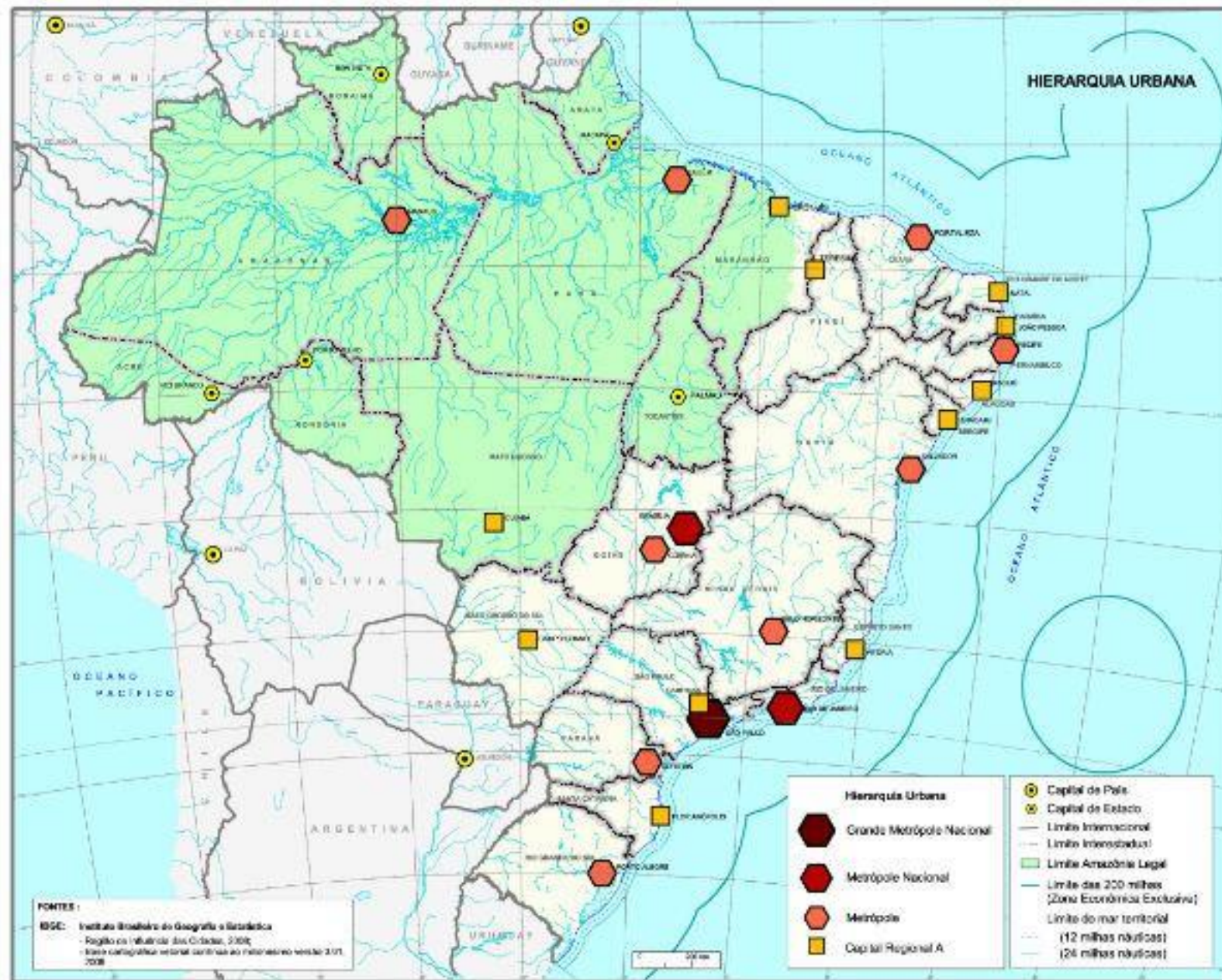




## HIERARQUIA URBANA

BRASIL = IBGE (REGIC 2007)

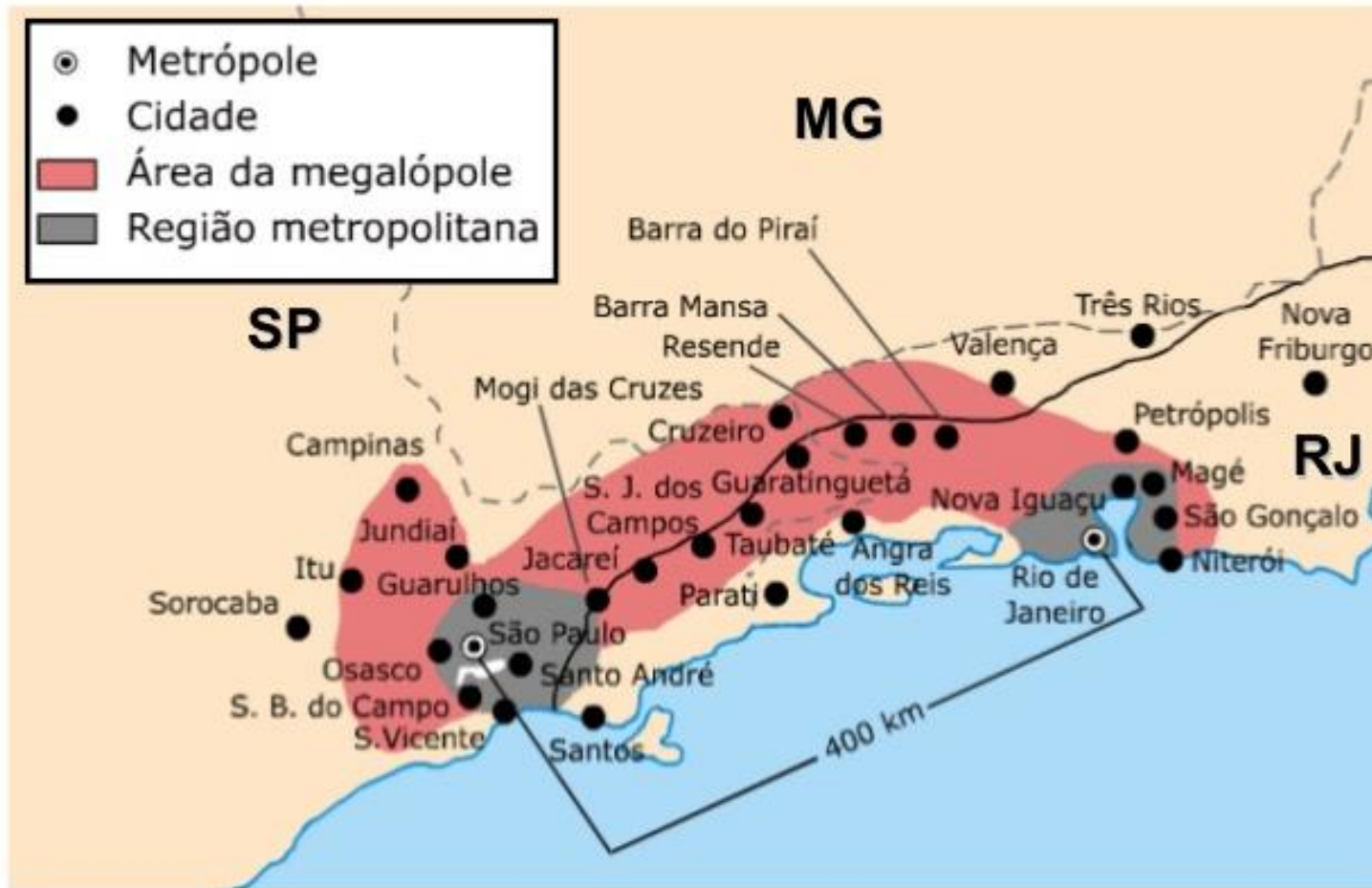




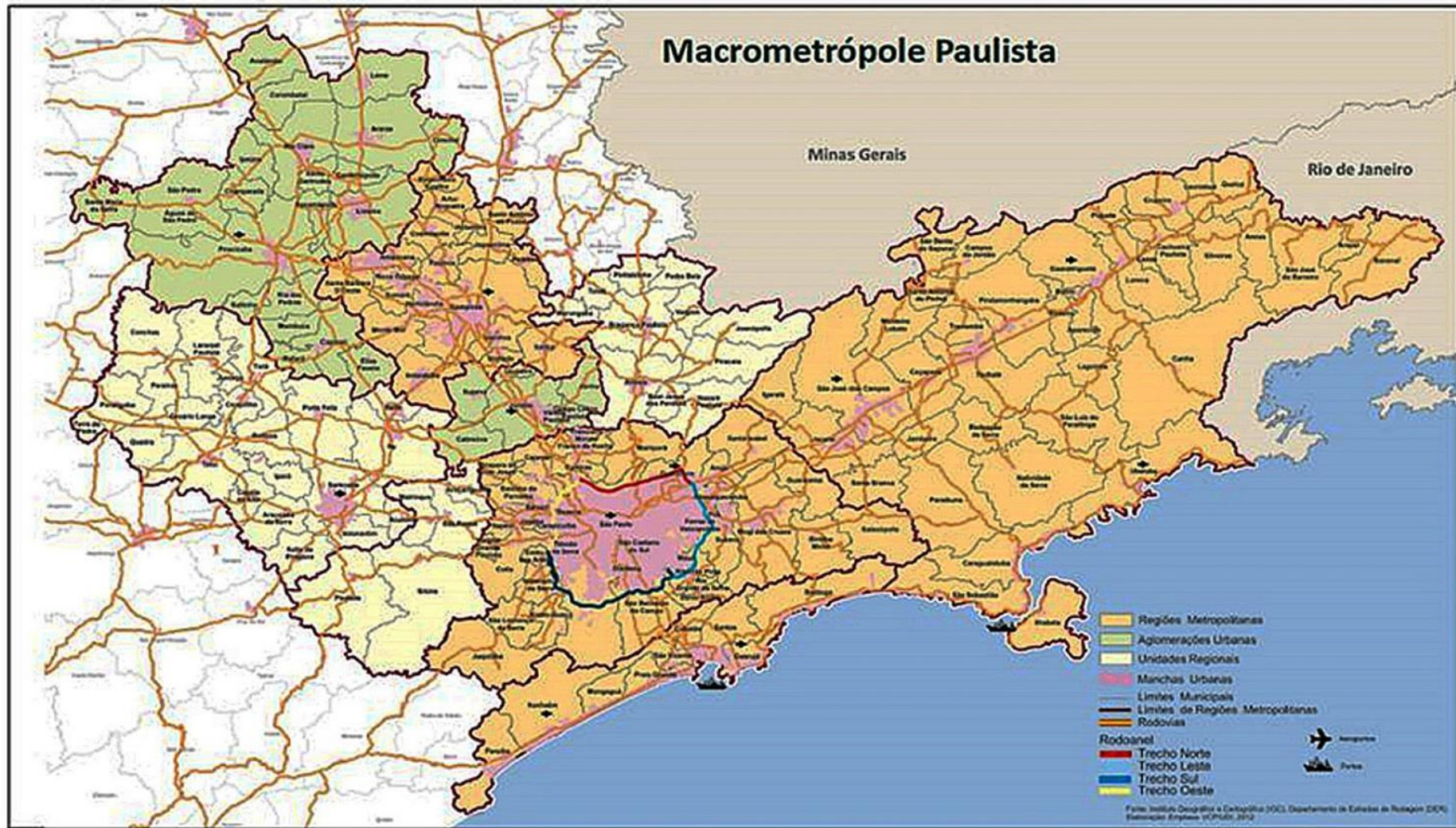
◦ **IBGE = SÃO PAULO e RIO DE JANEIRO**

**“CIDADES GLOBAIS”**

**“MEGALÓPOLE EM FORMAÇÃO”**

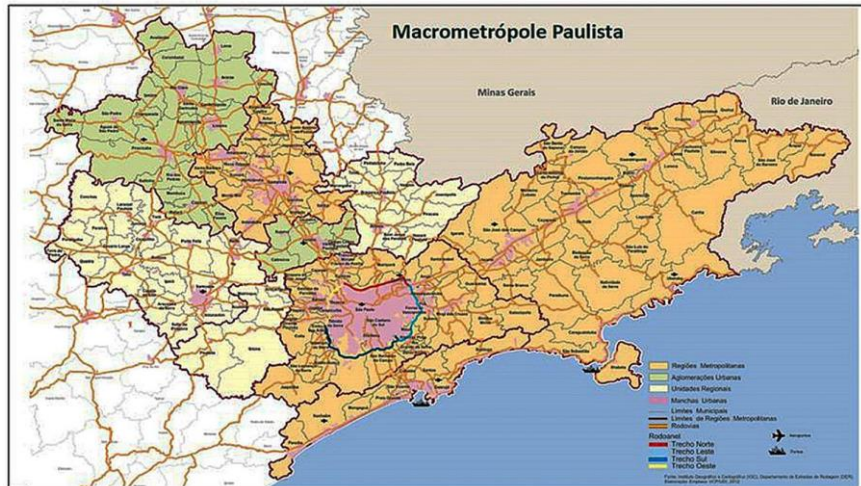


# MACROMETRÓPOLE PAULISTA



Fonte: Emplasa (2012).

# MACROMETRÓPOLE PAULISTA



Fonte: Emplasa (2012).



---

# DESMETROPOLIZAÇÃO...

---

**DESMETROPOLIZAÇÃO...** diminuição do crescimento das metrópoles em benefício das cidades menores, sobretudo as cidades médias.

Os mapas apresentam o número de cidades médias (entre 100.000 e 500.000 habitantes).

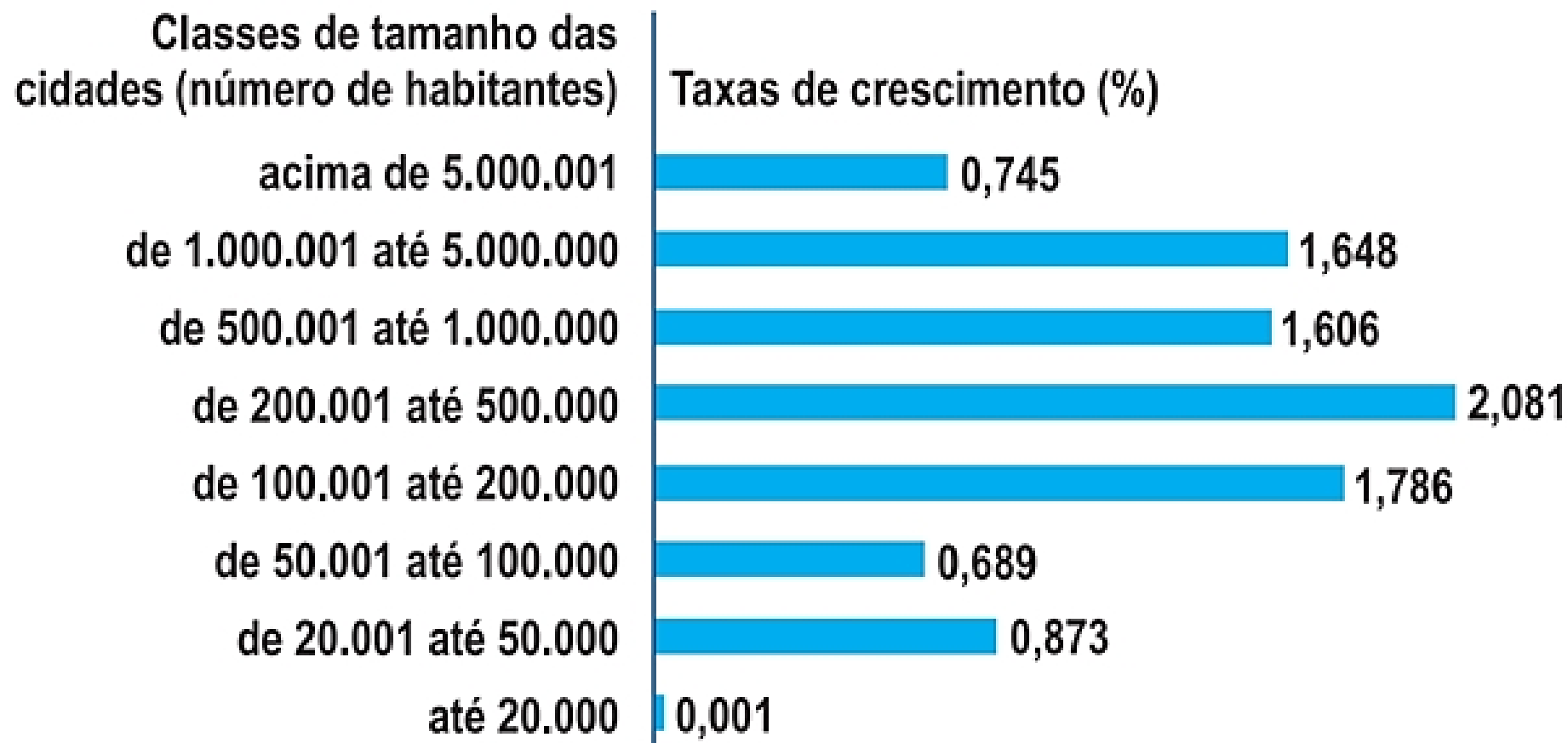


(Revista VEJA, 01/09/2010. Adaptado.)



## Exercício 01

(FGV-SP) Analise a tabela a seguir, que representa as taxas médias de crescimento anual (%) das cidades brasileiras, segundo as classes de tamanho da população urbana, entre 2000 e 2012.



## Exercício 01

Sobre a dinâmica demográfica das cidades brasileiras, assinale V para a afirmação verdadeira e F para a falsa.

(  ) Os centros regionais e sub-regionais – com população entre 100.001 e 500.000 habitantes – apresentaram as maiores taxas de crescimento demográfico, porque, graças a uma eficiente base logística, mantiveram-se como “ilhas de prosperidade”.

(  ) Os centros metropolitanos globais - as cidades de São Paulo e Rio de Janeiro – apresentaram taxas de crescimento demográfico baixas em relação às décadas anteriores, o que indica um movimento de desconcentração territorial.

(  ) As metrópoles regionais – cidades com população entre 1.000.001 e 5.000.000 de habitantes – apresentaram taxas de crescimento demográfico ainda elevadas, porque o movimento de convergência para as metrópoles se dá, agora, em escala regional.

## Exercício 01

( **V** As cidades locais – cidades com até 20.000 habitantes – apresentaram taxas de crescimento baixas, porque o índice de natalidade tem decrescido, em função do chamado bônus demográfico.

Assinale a opção que indica a sequência correta, segundo a ordem apresentada.

- a) V, V, V e F.
- b) V, F, F e V.
- c) F, F, V e V.
- d) V, V, F e V.
- e) F, V, V e F.

**X**

**OBRIGADO!**