

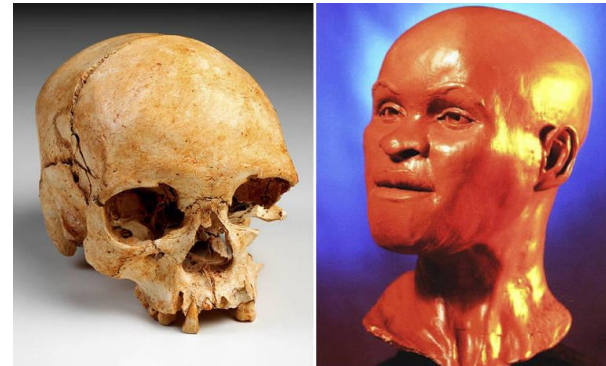
# América antes da chegada dos europeus

**Prof. Chico**  
História

# Origens do homem americano



- Principal hipótese: Migração através do Estreito de Bering: Ásia → América.



Luzia, a mulher de Lagoa Santa - MG

**AMÉRICA PRÉ-COLONIAL: Muitos grupos humanos com diferentes culturas e formas de organização**

# MAIAS

## Localização



- Península de Yucatã – Sul do México
- Partes da América Central: Honduras, Guatemala, Belize
- Principais antecessores na região: Olmecas e Império Teotihuacán

---

## Organização Política

- Cidades-Estado: Não formaram um império
- Liderança: ***Halach Uinic***
- Teocracias: Influências religiosas/cósmicas

## Sociedade

### **RÍGIDA E HIERARQUIZADA:**

- Nobres e sacerdotes
- Funcionários especialistas e militares
- Camponeses e escravos

---

## Economia

- Destaque: Agricultura - Milho, batata e cacau
- Drenagem de pântanos – sistema de canais
- Derrubada de matas e queimadas: Agricultura e extração de madeira
- Sistema de trabalho: Servidão coletiva (Predominante)
- Cacau: Usado como referência monetária em trocas comerciais

---

## Cultura e Religião

- Escrita pictográfica – Influência religiosa
- Calendário: Observações celestiais e cálculos matemáticos
- Calendário solar **X** Calendário Religioso  
**(365 dias)** **(260 dias)**
- Politeísmo: Deuses influenciam a passagem dos ciclos
- Presença de sacrifícios para agradar aos deuses
- Arquitetura: Templos de formato piramidal

**Ciclos e profecias:  
Grande influência  
dos Sacerdotes**

---

## Arquitetura Maia

- Pirâmides, templos e palácios;
- Grande escadaria dá acesso ao templo;



---

# Desaparecimento dos Maias

## PRINCIPAIS HIPÓTESES:

- Problemas climáticos
- Esgotamento de recursos naturais (solo)
- Descrédito na religião
- Conflitos entre as cidades
- Abalos sísmicos





# ASTECCAS

## Localização



-Vale do México – A partir do séc. XII

- Principais antecessores na região: Olmecas, Chichimecas e Toltecas

---

## Organização Política

- Império teocrático. Liderança: **Tatloani**
- Origem: Aliança entre cidades – **Tenochtlán**, Texcoco e Tlacopan

## Sociedade

### RÍGIDA E HIERARQUIZADA:

- Nobres e sacerdotes
- Funcionários especialistas e **militares (Destaque)**
- Camponeses e escravos

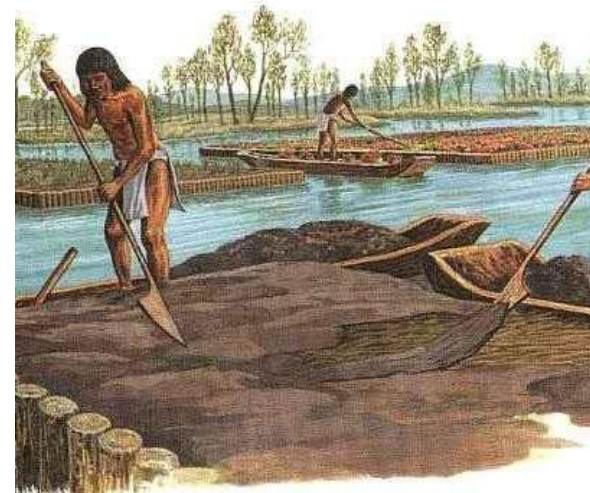


---

## Economia

- Agricultura - Milho, batata e cacau (Destques)
- Sistema: Servidão coletiva
- Desenvolvimento do comércio
- Cobrança de pesados tributos sobre os povos dominados
- Sistemas de drenagem e canais

### Chinampas Astecas



---

## Cultura e Religião

- Escrita pictográfica – Influência religiosa
- Calendário solar – Ciclos se completam a cada 52 anos
- Politeísmo
- Sacrifícios humanos – Destaques nas oferendas ao Sol
- Escravidão justificada pela necessidade de sacrifícios
- Metais preciosos – Símbolo religioso



**Pedra do Sol**



Lago de  
Texcoco

Mito da fundação  
de Tenochtitlán:

Brasão de armas  
da bandeira  
mexicana

**Profecia de Quauhcoatl**





---

# A Capital , Tenochtitlán: a Veneza das Américas

## Arquitetura Sofisticada



# Fim do Império Asteca



Cortez e Montezuma II

- Dominados pelos espanhóis(Hernán Cortez) a partir de 1519

Séc XII

Séc. XV



Astecas

Descobrimento



# INCAS

## Localização



-Região dos Andes – Planalto Andino

- Principais antecessores na região: Tiahuanaco, Chavín, Chimu, Huari

- **Peru, Bolívia,** Colômbia, Equador, Chile e Argentina

Início: Cuzco – Séc. XIII

---

## Organização Política

- Império teocrático
- Imperador: INCA – Filho do Sol (Inti)

## Sociedade

### **RÍGIDA E HIERARQUIZADA:**

- Nobreza e sacerdotes;
- Altos funcionários e militares
- Povo: Camponeses – Servidão coletiva.
- Escravos: poucos. Povos dominados são muitas vezes incorporados à sociedade



Inti: Sol

---

## Economia

- Agricultura - Milho, batata, pimentas, Quinoa
- Sistema: Servidão coletiva (Mita)
- Técnicas de irrigação – Degraus/terraços
- Ausência de comércio



## Cultura e Religião

- Ausência de escrita
- Quipus: linguagem em nós de cordas
- Calendário: Lua e sol
- Politeísmo
- Presença de sacrifícios humanos
- Metais preciosos – Símbolo religioso
- Arquitetura: Túneis, estradas, monumentos religiosos



**MACHU PICCHU:**  
Encontrada apenas em 1911

---

## Conquista espanhola

- 1531: Chegada dos Espanhóis – **FRANCISCO PIZARRO E DIOGO ALMAGRO**
- - Guerra civil entre o imperador Atahualpa e seu irmão Huáscar



**Francisco Pizarro**

**Atahualpa**



Séc XIII

Incas

Séc. XV

Descobrimento