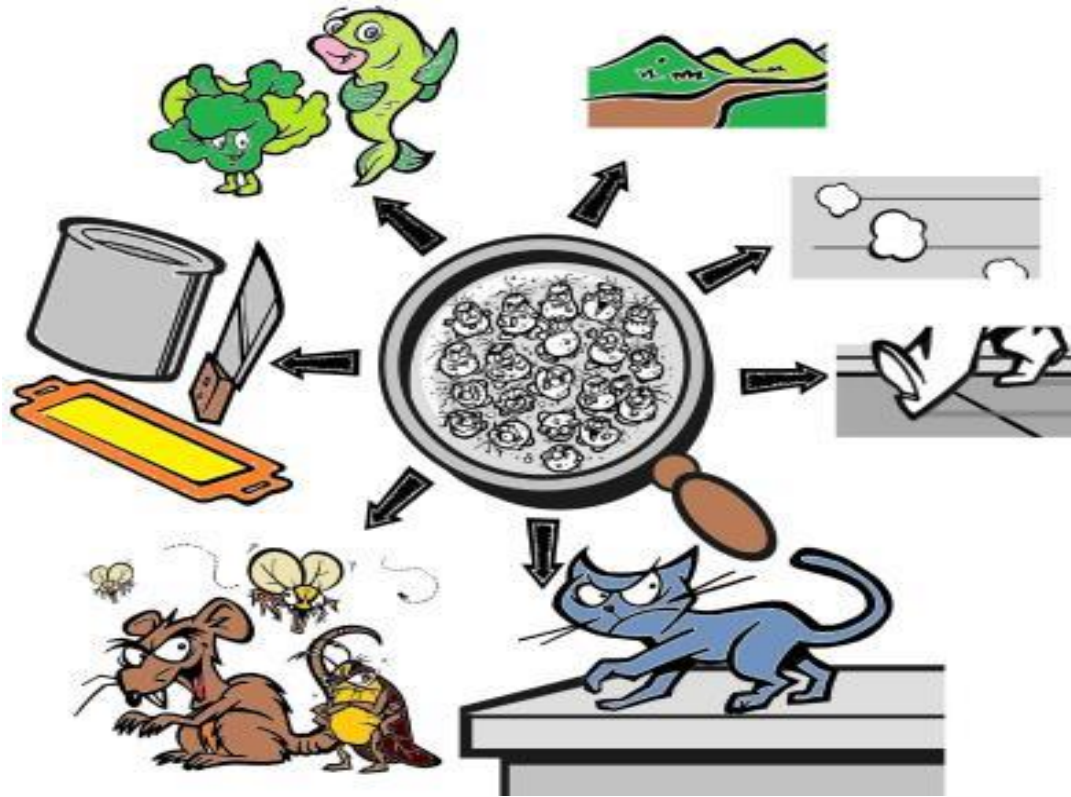


IMUNIDADE

Prof. André
Biologia

Sistema Imunológico : É o responsável pelo mecanismo de defesa do organismo.



- Via Naso - oral
- Sexual
- Via Placentária
- Feco - oral
- Animal

-
- Sistema Imune defende o organismo : - Resposta Inespecífica
 - Resposta Específica

1- RESPOSTA INESPECÍFICA: É a resposta dada pelo organismo a qualquer agente estranho que alcance o corpo.

PELE – MUCOSAS - INFLAMAÇÃO

PELE

- MAIOR ÓRGÃO DO CORPO
- SECA E ESPESSA
- REVESTIDA POR QUERATINA
- POSSUI PH ÁCIDO (3,0 E 5,0)

MUCOSAS

- REVESTEM CAVIDADES
(BOCA, ÂNUS, VAGINA E NARIZ)
- MUCO TEM ANTICORPOS E LIZOZINA.

INFLAMAÇÃO

CALOR



RUBOR



INCHAÇO



DOR



PERDA DA FUNÇÃO





Local da Lesão:

- Liberação de Mediadores Químicos - Histamina

- ↑ Permeabilidade Local (Edema)

- ↑ Quantidade de Sangue Local

* Fica Vermelho

* ↑ Temperatura

* ↑ Células Fagocitárias

LEUCÓCITOS – GLÓBULOS BRANCOS: Nº 5 – 10 MIL mm³

FUNÇÃO : DEFENDER O ORGANISMO

Agranulócitos

Linfócitos



Monócitos



Granulócitos

Eosinófilos



Basófilos



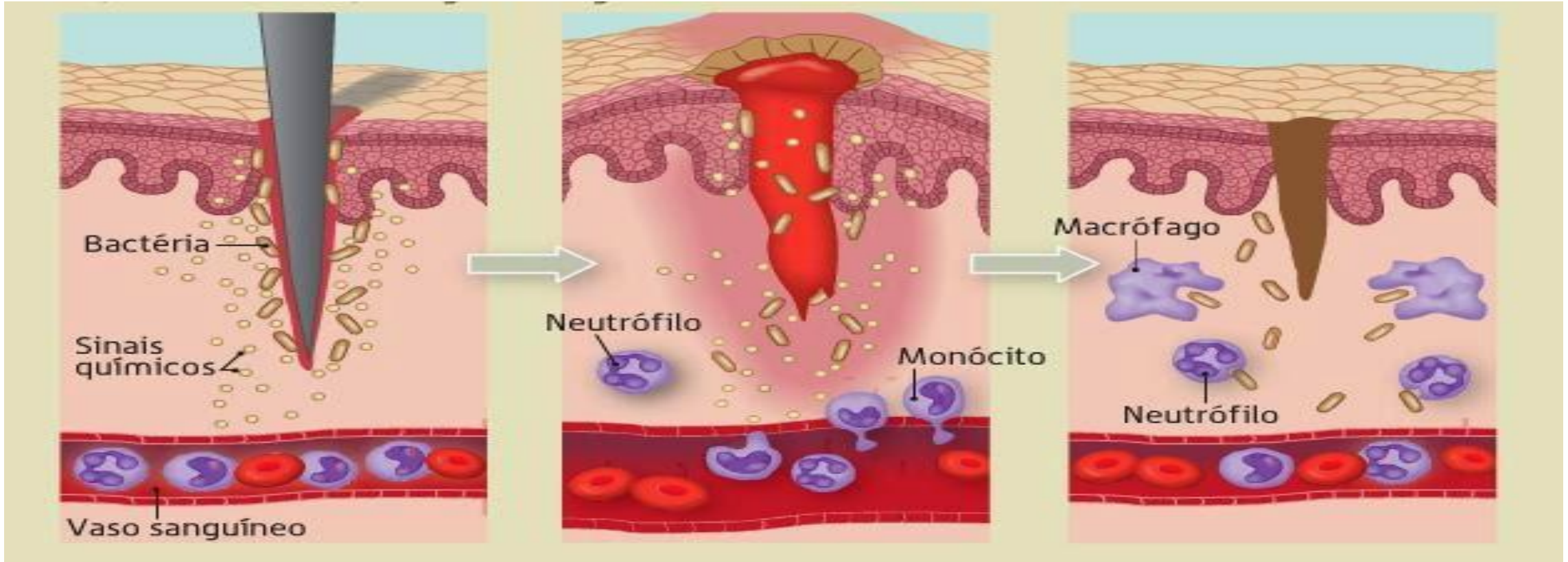
Neutrófilos



B ASÓFILOS	GRANULÓCITOS	Processos alérgicos, liberação de histamina e heparina. Menor quantidade.
E OSINÓFILOS	GRANULÓCITOS	Processos alérgicos, liberação de histaminas mais evidente nas verminoses .
N EUTRÓFILOS	GRANULÓCITOS	Células fagocitárias Realizam a Diapedese . Mais abundantes do Sangue
MONÓCITOS	AGRANULÓCITOS	Precursos dos macrófagos – Fagocitam
LINFÓCITOS	AGRANULÓCITOS	LINFÓCITOS T e B

DIAPEDESE:

CAPACIDADE DE ATRAVESSAR OS VASOS SANGUINEOS E IREM AO LOCAL DA LESÃO PARA COMBATER AGENTES ESTRANHOS.

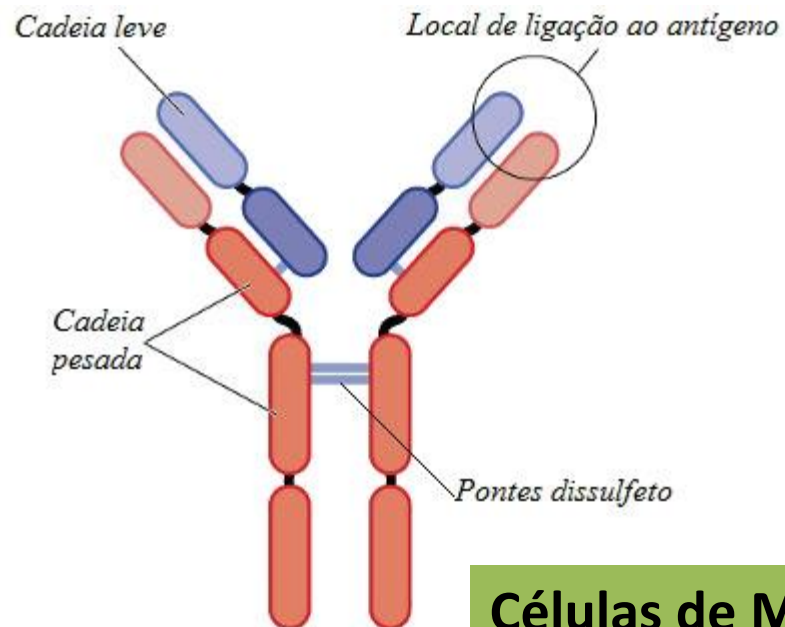


FORMAÇÃO DE PUS

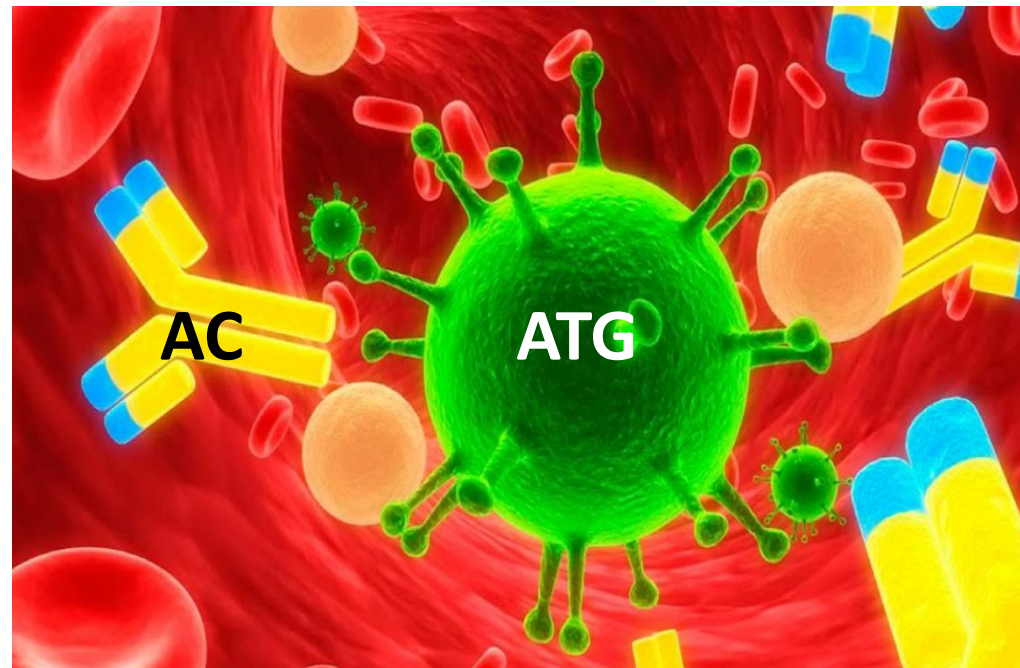
RESPOSTA ESPECÍFICA OU HUMORAL

LINFÓCITOS B: PRODUZIDOS E AMADURECIDOS NA MEDULA ÓSSEA VERMELHA

VIRAM PLASMÓCITOS – PRODUZEM ANTICORPOS – SÃO ESPECÍFICOS



Células de Memória



LINFÓCITOS T : FORMADOS NA **M.O.V**

: AMADURECIDO NO **TIMO**

: ARMAZENADOS : **GÂNGLIOS LINFÁTICOS - LINFONÔDOS**

T4 – CD4:

- RECONHECEM ESTRANHOS

- LIBERAM INTERLEUCINAS – ATIVAM LINFÓCITOS **B** E **T8**

- PRODUZEM INTERFERON

Os T4 – São células afetadas pelo HIV - ↓ Imunidade.

T8 – CD8 - PRODUZEM PERFORINAS DESTRUINDO CÉLULAS ATACADAS

- São as Natural Killer.

RESPOSTA PRIMÁRIA: (-) EFICAZ (+) LENTA PRODUZ (-) ANTICORPOS

RESPOSTA SECUNDÁRIA: (+) EFICAZ (+) RÁPIDA PRODUZ (+)
ANTICORPOS

IMUNIDADE ATIVA: CORPO CAPAZ DE PRODUZIR - ANTICORPOS

NATURAL: CONTATO COM O AGENTE CAUSADOR DA DOENÇA

ARTIFICIAL: VACINOTERAPIA

IMUNIDADE PASSIVA: CORPO NÃO É CAPAZ DE PRODUZIR ANTICORPOS

NATURAL: AMAMENTAÇÃO – VIA PLACENTÁRIA

ARTIFICIAL: SOROTERAPIA

	VACINA	SORO
COMPOSIÇÃO	ANTÍGENOS	ANTICORPOS
EFEITO	PREVENTIVO	CURATIVO
TEMPO DE AÇÃO	LONGO	CURTO