

Elementos da Comunicação e Funções da Linguagem

Prof. Toba

Interpretação de texto

“Entre o que eu penso, o que quero dizer, o que digo e o que você ouve, o que você quer ouvir e o que você acha que entendeu, há um abismo.”

Alejandro Jodorowsky



Elementos da Comunicação

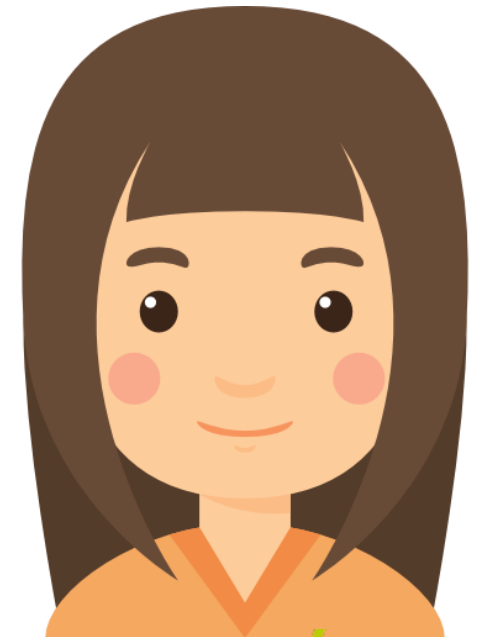
MENSAGEM

EMISSOR



Oi, Ana! Eu estava preocupado com você. O André conversou comigo sobre seus estudos. Você quer sentar e fazer um planejamento?

RECEPTOR



REFERENTE
CÓDIGO
CANAL

MENSAGEM
REFERENTE

CÓDIGO
CANAL

RECEPTOR



EMISSOR



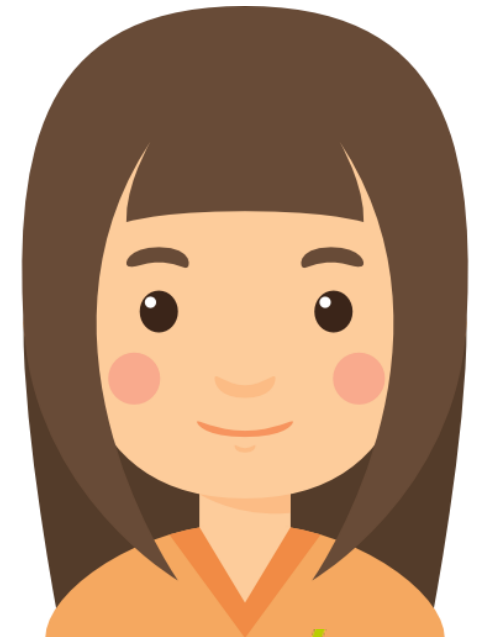
MENSAGEM

EMISSOR



Oi, Ana! Eu estava preocupado com você. O André conversou comigo sobre seus estudos. Você quer sentar e fazer um planejamento?

RECEPTOR



REFERENTE
CÓDIGO
CANAL

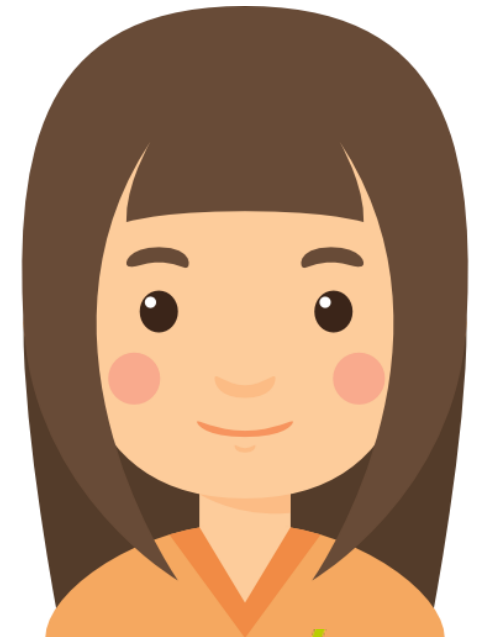
MENSAGEM

EMISSOR



Oi, Ana! Eu estava preocupado com você. O André conversou comigo sobre seus estudos. Você quer sentar e fazer um planejamento?

RECEPTOR



REFERENTE
CÓDIGO
CANAL

MENSAGEM

EMISSOR



Oi, Ana! Eu estava preocupado com você. O André conversou comigo sobre seus estudos. Você quer sentar e fazer um planejamento?

RECEPTOR



REFERENTE
CÓDIGO
CANAL

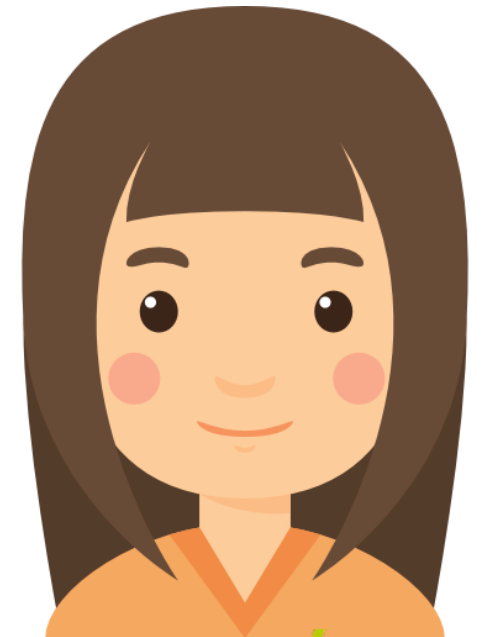
MENSAGEM

EMISSOR



Oi, Ana! Eu estava preocupado com você. O André conversou comigo sobre seus estudos. Você quer sentar e fazer um planejamento?

RECEPTOR



REFERENTE
CÓDIGO
CANAL

Funções da Linguagem

EMISSOR

EMOTIVA

RECEPTOR

APELATIVA

MENSAGEM

POÉTICA

REFERENTE

REFERENCIAL

CÓDIGO

METALINGUÍSTICA

CANAL

FÁTICA

Função emotiva

A Função Emotiva ou Expressiva caracteriza-se pela subjetividade, pela mensagem que tem como objetivo emocionar.

O “eu” do texto é o centro da mensagem, na qual ele destaca seus próprios sentimentos, expressa suas emoções, impressões, atitudes, expectativas etc. É a linguagem das músicas românticas, dos poemas líricos e afins.

Função emotiva

- ✔ Discurso subjetivo.
- ✔ Objetivo de comover, emocionar.
- ✔ Marcado por sinais de pontuação.
- ✔ Primeira pessoa.

*“Não permita Deus que eu morra
Sem que eu volte para lá;
Sem que desfrute os primores
Que não encontro por cá;
Sem qu’inda aviste as palmeiras,
Onde canta o Sabiá.”*

*Canção do Exílio – Gonçalves
Dias*

Função apelativa

A Função Conativa, também chamada de função apelativa, se caracteriza pelo fato de transmitir uma mensagem com o intuito de convencer o interlocutor.

Nessa função o receptor é o centro da mensagem, na qual ele é estimulado, provocado, seduzido, amparado etc. É a função predominante de textos publicitários.

Função apelativa

- ✔ Objetivo de convencer, apelar e persuadir.
- ✔ Uso da segunda pessoa do discurso.
- ✔ Verbos no imperativo
- ✔ Uso de Vocativos

Receita de Pudim:

1 - Em um liquidificador, bata todos os ingredientes do pudim e despeje na forma reservada.

2 - Cubra com papel-alumínio e leve ao forno médio (180°C), em banho-maria, por cerca de 1 hora e 30 minutos.

3 - Depois de frio, leve para gelar por cerca de 6 horas.

Desenforme e sirva a seguir.

Função poética

A Função Poética caracteriza-se pela preocupação com a forma do discurso, ou seja, o modo utilizado para transmitir uma mensagem. Na função poética, o mais importante é a mensagem em si.

Essa função usa vários recursos gramaticais: figuras de linguagem, conotação e polissemia, por exemplo. É a linguagem dos poemas e prosas poéticas (literária) e da publicidade criativa.

Função poética

- ✓ Preocupação com a mensagem e a forma como ela é transmitida.
- ✓ Palavras usadas em sentido conotativo, ou figurado.
- ✓ Utilização de figuras de linguagem.

*Última flor do Lácio, inculta e bela,
És, a um tempo, esplendor e
sepultura:*

*Ouro nativo, que na ganga
impura*

*A bruta mina entre os cascalhos
vela...*

Língua Portuguesa – Olavo Bilac

Função referencial

A Função Referencial, também conhecida como Denotativa ou Informativa, tem o objetivo de informar, notificar, referenciar, anunciar, indicar.

Nessa função o referente será o centro da mensagem. É marcada pela impessoalidade, precisão, frases declarativas etc. Essa função é predominantemente em textos jornalísticos, científicos e didáticos.

Função referencial

- ✔ Comunicação de forma objetiva
- ✔ Linguagem denotativa
- ✔ Impessoalidade

“A Sanessol, Águas Andradina e Águas Castilho, concessionárias de água e esgoto nos municípios de Mirassol, Andradina e Castilho realizaram na última semana o Dia do Bem-estar dedicado ao cuidado com os colaboradores por meio da oferta de corte de cabelo para os homens e serviço de manicure para as mulheres.”

Disponível em: <http://www.noticiasdobem.com.br/listaprod/noticias-do-bem/sanessol-aguas-andradina-e-aguas-castilho-realizam-dia-do-bem-estar-para-colaboradores-categoria,1,967.html>

Função metalinguística

A Função Metalinguística está presente no discurso que utiliza o código para explicar o próprio código.

O código usado para estabelecer comunicação é o centro da mensagem, ele explica a si mesmo. Essa função terá o propósito de esclarecer, refletir, discutir num ato de comunicação em que se usa a linguagem para falar sobre ela própria. É a linguagem das bulas de remédios, dos dicionários, etc.

Função metalinguística

Gastei uma hora pensando um verso
que a pena não quer escrever.

No entanto ele está cá dentro
inquieta, vivo.

Ele está cá dentro
e não quer sair.

Mas a poesia deste momento
inunda minha vida inteira.

Poesia - Carlos Drummond de Andrade



Função fática

A Função Fática privilegia a interação entre emissor e receptor das mensagens, ou seja, entre o locutor e o interlocutor. Ela é utilizada na abertura, estabelecimento e interrupção da comunicação.

É a função na qual o canal (contato) é o centro da mensagem. Estabelece a conversa entre o emissor e o receptor (saudações, cumprimentos etc.). É caracterizada por algumas marcas linguísticas: “Bom dia/tarde/noite”, “Oi”, “Olá”, “Fala...”, “Sei...”, “Fui”, “Valeu”, “Tchau” entre outras.

Função fática

Promove a interação entre as pessoas do discurso;

Usada no início, meio e final de conversas;

Ênfase no contato;

Testa o canal de comunicação.



📍 Entregue

Visualizada

O texto seguinte é de natureza poética. Nele, qual a função secundária da linguagem?

Lutar com as palavras
é a luta mais vã.
Entanto lutamos
mal rompe a manhã.
(Carlos Drummond de Andrade)

- a) Função emotiva.
- b) Função conativa.
- c) Função referencial.
- d) Função metalinguística.
- e) Função fática.