

Japão - II

Prof. Alexandre
Geografia



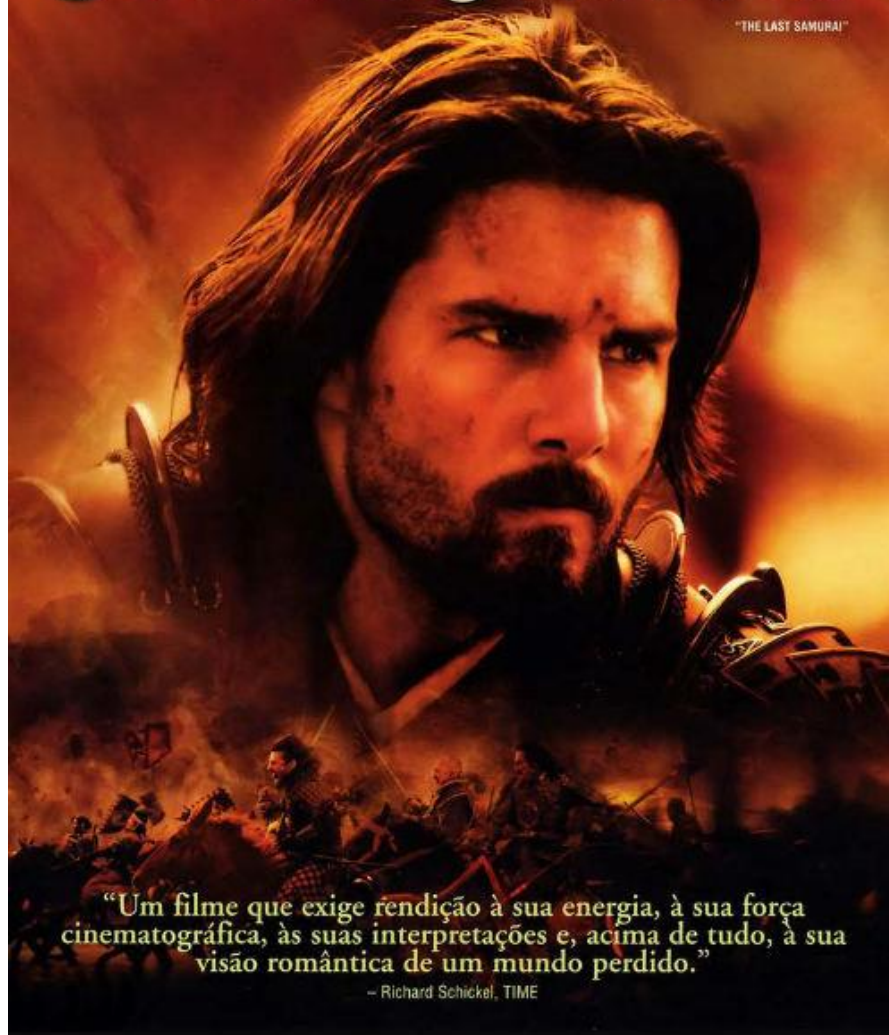




Mutshuito (1867 – 1912)

TOM CRUISE
ÚLTIMO SAMURAI

"THE LAST SAMURAI"

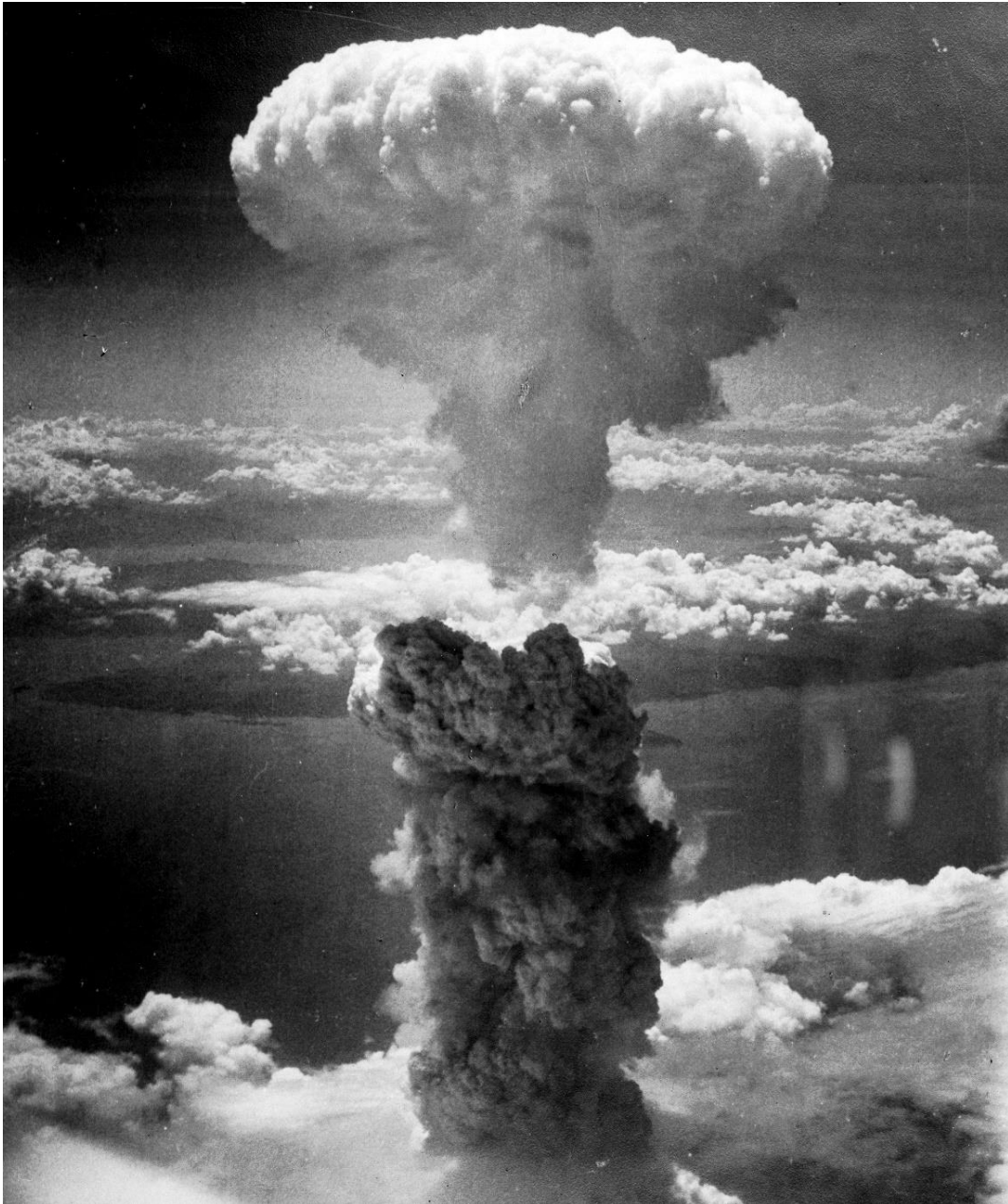


“Um filme que exige rendição à sua energia, à sua força cinematográfica, às suas interpretações e, acima de tudo, à sua visão romântica de um mundo perdido.”

– Richard Schickel, TIME







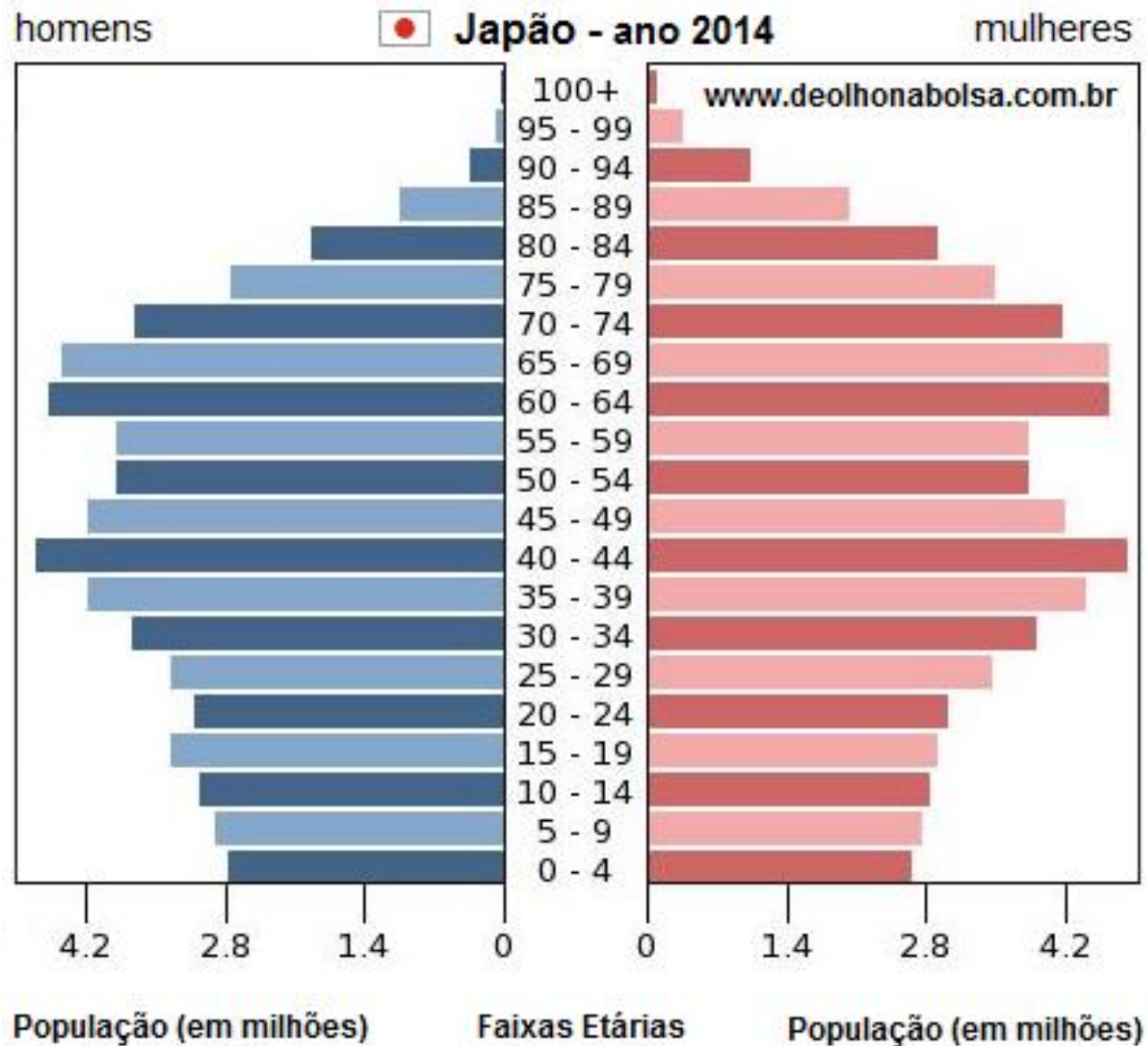


**Hirohito - Imperador Showa
(1926 - 1989)**



ZAIBATSUS





"Ótimo"
- Folha de São Paulo

"É belíssimo e imperdível"
- O Globo

"Um belo filme construído em minúcias"
- Revista Veja

A Partida segue a história de um jovem que começa a trabalhar como "Nokanshi", uma espécie de agente funerário, responsável por preparar o corpo, colocá-lo no caixão e enviar a pessoa que morreu para o outro mundo, agindo como um guardião entre a vida e a morte. Porém seu trabalho é desprezado tanto por sua esposa quanto pelas pessoas a sua volta, mas através da morte é que ele começa a descobrir o verdadeiro sentido da vida.




EXTRAS
Sinopse, ficha técnica, trailers dos próximos lançamentos e trailer do filme

AUDIO	FORMATO DE TELA	LEGENDAS
Japonês 2.0 Português 2.0	16X9 FullScreen	Inglês e Português

As informações técnicas referem-se apenas ao filme e não às informações especiais (extras)

CONTENTFILM INTERNACIONAL EM ASSOCIAÇÃO COM PARIS FILMES APRESENTAM UMA PRODUÇÃO DEPARTURES FILMS PARTNERS ESTRELANDO MASASHIRO MOTOKI RYOKO HIROSUE TSUTOMU YAMAZAKI KIMIKO YO TETTA SUGIMOTO KAZUKO YOSHIYUKI TAKASHI SASANO PRODUTOR EXECUTIVO YASUHIRO MASE PRODUTORES YOSHIAKI NAKAZAWA TOSHIHISA WATAI ROTEIRO DE KUNDO KOYAMA MÚSICA DE JOE HISAISHI DIRETOR DE FOTOGRAFIA TAKESHI HAMADA DIREÇÃO DE ARTE FUMIO OGAWA EDIÇÃO AKIMASA KAWASHIMA

LEMBRANÇA HITOSHI TAKAYA CRIAÇÃO DE SOM SATOSHI OZAKI DIREÇÃO DE SOM YUJIRO TANITA

© 2009 DEPARTURES FILMS PARTNERS. TODOS OS DIREITOS RESERVADOS.
Shochiku é a marca registrada da Academy of Motion Picture Arts and Sciences.

SHOCHIKU

DOLBY DIGITAL

NTSC • STEREO •
COLORIDO • 130 min aprox.

LK TEL. DISTRIBUIDORA DE FILMES LTDA. - Todos os direitos reservados. Advertência: esta cópia em DVD é uma reprodução da obra original, incluindo sua íntegra sempre, é exclusivamente destinada à exibição, distribuição, não sendo permitida a reprodução total ou parcial deste produto. A violação dos direitos autorais do distribuidor e produtor é crime, conforme artigo 184 do Código Penal, Indústria Brasileira. Produzido no Polo Industrial de Manaus por SONY DADC BRASIL CNPJ: 07.205.913/0001-98 - Av. Barão nº 2.855 - Manaus/AM. Sem encomenda de LK TEL. DISTRIBUIDORA DE FILMES LTDA. CNPJ: 08.008.254/0001-91 - Rua Menesher Brum, 3.000 - Adolpho - CEP: 60115-101 - Fortaleza/CE

12 NÃO RECOMENDADO PARA MENORES DE 12 ANOS
Muito
Comuns de drogas
Inútil
Aviso

PARIS FILMES

A PARTIDA

DEPARTURES



GANHADOR DO OSCAR®
MELHOR FILME ESTRANGEIRO DE 2009

MASASHIRO MOTOKI RYOKO HIROSUE TSUTOMU YAMAZAKI

A PARTIDA
(DEPARTURES)

Todo fim é uma oportunidade para recomeçar



Exercício 01

(Cesgranrio-RJ) A Era Meiji (1868-1912) representou para o Japão uma série de grandes mudanças sócio-político-econômicas. Com relação a essas grandes transformações, assinale a única opção correta:

- a) Implantou-se o poder dos "xoguns", que eram senhores feudais interessados no fortalecimento da figura do Imperador como Chefe de Estado.
- b) Reestruturaram-se as Forças Armadas, de acordo com padrões ocidentais, visando ao futuro expansionismo na Ásia de Sudeste e no Pacífico.
- c) Criaram-se condições para a formação dos ZAIBATSUS, isto é, dos grandes monopólios pertencentes a antigos clãs feudais e ao capital norte-americano.
- d) Foi aprovada uma Constituição, em 1889, que aboliria os poderes Legislativo, Executivo e Judiciário e os entregaria aos "Samurais" do Imperador.
- e) Houve a contratação de técnicos europeus para reestruturar a indústria de tecidos, já existente no país desde o século XVIII, nas cidades de Kyoto e Tóquio.

OBRIGADO!